

平成28年5月13日

会員各位

一般社団法人 全日本特殊鋼流通協会  
調査研究委員会  
委員長 北 信 一  
(公印省略)

### 第77回(平成27年度第4四半期)景況アンケート調査報告

拝啓 会員の皆様には、益々ご清栄のこととお慶び申し上げます。

本アンケートは毎月実施の統計調査と同一方法で行いました。本アンケートは特殊鋼流通の現状を知る上で大変重要な資料となるものです。このため回答率UPを図るため皆様のご協力をお願いしましたが、回答率は前回同様57%でした。今回ご回答いただけなかった会員様には次回は是非ご回答くださいますようお願い申し上げます。また、皆様のニーズに応えるため改善を重ねてまいります。その第一といたしまして、メールでご回答いただける様テストを始めました。皆様には引き続きご協力をいただくとともにご意見ご要望をお寄せください。

敬具

#### 1. アンケート回答率

支部	回答数	事業所	回答率	前回回答率
東京	42	76	55%	57%
大阪	48	84	57%	55%
名古屋	37	61	61%	56%
東北	5	10	50%	60%
北関東	7	11	64%	64%
静岡	3	5	60%	60%
中国・九州	3	6	50%	67%
総計	145	253	57%	57%

#### 2. 各設問に関するコメント

問3. 貴社の平成28年1月―3月の売上高は

- イ. 前期比:「かなり増加」「やや増加」が20.3%から24.1%に増加しました。
- ロ. 前年同期比:「かなり増加」「やや増加」は21.7%か19.3%に減少しました。

問4. 業績についての詳細は次のとおりです。

- イ. 今期:「黒字」が46.2%から53.8%と増加しました。
- ロ. 前期比:「良くなっている」は7.7%から14.5%に増加、「あまり変わらない」が50.3%から46.9%、「悪くなっている」が41.3%から38.6%に減少しています。
- ハ. 来期の業績見通しは:「かなり良くなる」「やや良くなる」が7.7%から4.8%に、「やや悪くなる」「かなり悪くなる」が42.7%から40.7%に減少、「あまり変わらない」が43.4%から49%に増加しています。

- 二. 今後の業界の景気は:「かなり良くなる」「やや良くなる」が14%から13.1%に、「やや悪くなる」「かなり悪くなる」は33.6%から28.2%に減少、「あまり変わらない」は48.3%から55.9%に増加しています。

問5. 貴社の取扱商品の販売価格は前期に比べて?

「上昇気味」の割合は「工具鋼」で減少、「構造用鋼」で増加、「切断賃」は微増しました。「ステンレス」は0%で、

一般社団法人 全日本特殊鋼流通協会  
U R L : <http://www.zentokkyo.or.jp>  
E-mail: <mailto:info@zentokkyo.or.jp>

「機械加工賃」は2.1%で横ばいでした。

問6. 貴社の在庫は？

在庫が「多い」「やや多い」は40.6%から32.4%に減少、「少ない」「やや少ない」は11.9%から15.8%に、「適量」は46.9%から51.7%に増加しています。

問7. 金融機関の対応について

「厳しくなった 融資枠・金利・その他」が3.5%から3.5%で横這いに、「良くなった 融資枠・金利・その他」が0.7%から8.2%に増加、「変わらない」が90.2%から83.4%に減少しました。

「その他」の内容は、以下の2件でした。

地区	金融機関の対応について その他の内容
東京	グループ金融のため
東京	マイナス金利の影響が低利・固定の売り込みが多くなりました。

問8. 来期の設備投資計画は、「パソコン・事務機」で増加、「車」「鋸盤」で減少しています。「社屋倉庫」「工作機械」はほぼ横這いでした。

問9. 現在直面している経営上の問題点は？

「販売不振」「販売価格安」「客先ニーズの変化」「従業員の確保難」「空洞化」が減少していますが、「競争激化」「取引条件の悪化」「人件費増」「人件費以外の経費増」「社員のレベルアップ」「事業後継者難」「為替の変動」が増加しています。「資金繰り」は横ばいでした。

問10. 適正な利益が確保されているか？

「確保されている」と回答した会社は26.6%から24.1%に減少、「なかなか確保できない」「あきらめている」が71.3%から74.5%に増加しています。

「確保されている」の方法の内容を表にまとめています。

地区	「確保されている」 その方法
東京	意味のない価格競争はしない
東京	薄利の商売はせず、価格競争は絶対に避けること
大阪	客先の理解及び存在価値のPR
大阪	鋼種や品種によって利益確保できているものとできないものがある。この設問では答えづらい。
大阪	無駄な競争をしない
大阪	安売りはしない
大阪	「1. 確保されている」及び「2. なかなか確保できない」の間で、客先との信頼関係に努力している
名古屋	安売りをしない
名古屋	付加価値を付ける、安売りしない。
名古屋	愚直さ
名古屋	付加価値提案による受注確保。
名古屋	安売りしない
東北	値引、安売りしない方針
九州	メーカーへの価格改定をお願いしている

問11. 海外の景気変化に対して、どのような影響を受けていますか。

その内容を表にまとめています。

地区	海外の景気変化の影響
東京	タイ地区の景気悪化の影響あり
東京	中国経済の減速での輸出の伸び悩み
東京	為替の変動

東京	中国の動きの影響と言われているが、注文がなく、動かない
東京	いまのところは、影響無し。
東京	中国、東南アジアの減速により輸出案件が減少。
東京	受注量の減少
東京	海外進出客先は現場調達化を進めてきており、輸出量が減ってきている
東京	中国経済の減速は日本の広い分野の需要減に影響していると思われる
東京	中国景気の減速により売上減
東京	特になし
東京	中国
東京	海外の景気変化によって、お客様の仕事量が増減し、それがそのまま当社への発注量に影響します。
大阪	中国経済の成長減速及び、東南アジアにおける自動車生産調整局面の影響を受け、輸出売上減
大阪	販売不振の影響で在庫調整続き、為替の変動影響が出始める可能性が高い
大阪	中国、東南アジアの景気低迷の影響あり
大阪	中国の景気の減速に伴い、中国はもとより東南アジアへ進出している当社の日系企業の得意先も不振である
大阪	全体に仕事量が減少している
大阪	為替の急激な変動による赤字販売
大阪	中国の安値輸出が市場価格を下げている
大阪	とくにありません
大阪	海外メーカーとの価格競争が厳しい
大阪	引合数量が減少し、物流経費負担が大きい。予定通り新規案件が進まない
大阪	中国の景気悪化により、受注無しが続いていましたが、理由は不明ですが、4月から少し出始めた。
大阪	中国向けの工作機械（スマートフォン）関連は昨年大きく影響を受けた。
大阪	最近の円高には困っている
大阪	良いも悪いも中国頼みの感有
大阪	輸入材が安価で入ってきている。品質もそこそこで非常に脅威
大阪	海外景況変化（減少）による在庫増
名古屋	あまり感じない。
名古屋	解らない
名古屋	中国向け船舶部品の減少
名古屋	投資手控えによる生産の低迷で、受注が減少傾向
名古屋	中国中心にアジア地区の不透明さで、機械部品等の動きが鈍い。
名古屋	中国 VW の景況。
名古屋	特になし
東北	不明
東北	特になし
九州	わからない

問 12. 平成28年1～3月の売上が前期に比べて増加、減少された要因。

(イ)「売上増加」の要因を表にまとめています。

地区	売上増加の要因
東京	少しインターネット利用のお客が増えた

一般社団法人 全日本特殊鋼流通協会  
 U R L : <http://www.zentokkyo.or.jp>  
 E - m a i l : <mailto:info@zentokkyo.or.jp>

東京	輸出案件の、一時的な増。
東京	新規開拓。設備投資
東京	稼働日が増えただけです。
東京	既存客先への販売減分を新規拡販でカバーした。
東京	新規先の増加（売上）
東京	販路が少し広がった
大阪	愛知製鋼事故に伴う一過性需要による。
大阪	建機部品（建機そのものは低調）の調整があったものが少し戻したことなどで後は、全体的な微増
大阪	スポット売り上げがあった
大阪	年度末は、メーカー決算より、各先引き取り交渉を引加する為
名古屋	設備関連受注増
名古屋	建機向け生産回復
名古屋	新型車種の効果
名古屋	新規受注獲得。
名古屋	新規開拓、販売アイテムの増加
名古屋	スポット的なものがいくつかあった
北関東	期末の集中購入

(ロ)「売上減少」の要因を表にまとめています。

地区	売上減少の要因
東京	受注が少ない。受注単価の下降
東京	注文が少なくなった（量、件数とも）
東京	中国ほか新興国の景気低迷が主因
東京	いま一つ、掴みきれないのが正直なところです。
東京	業界の全体的な落ち込み
東京	建機業界の落ち込みや、工作機械、一般産機の低迷
東京	A P P L Eを中心としたスマートフォン製造の減少。トヨタ減産。ファナック・ロボドリル製造減の影響など
東京	建機分野の低迷
東京	平成27年10月からジワリジワリと落ち込んでいる。理由は？
東京	足元の需要は弱く、市場の縮小傾向が続いている為
東京	中国景気の減速により売上減
東京	販売価格安
東京	中国
東京	27/10～12月は大口のスポット受注があった
大阪	質量減少。価格安
大阪	中国不況
大阪	自動車部品用金型メーカー向鋼材（主に工具鋼）の落ち込みが大きい
大阪	各ユーザー仕事が落ち込んでいる
大阪	需要減、値下げ要請がひどい
大阪	帯材、線材、棒材すべて減少で、これが悪いという事ではなく、全般的悪いというかんじです
大阪	製鋼メーカーの事故により、ヒモ付の生産が出来ず売上減になりました。

一般社団法人 全日本特殊鋼流通協会

U R L : <http://www.zentokkyo.or.jp>

E・m a i l : <mailto:info@zentokkyo.or.jp>

大阪	市中の機械製作減の為
大阪	政治不安定で公共事業も少ないように思える
大阪	市況の鈍化
名古屋	顧客での減産、海外移管並びに売価下落によるもの
名古屋	工作機械、産業機械関連の受注減
名古屋	景気減退
名古屋	全般に仕事が出て来ない。
名古屋	受注の減速で取扱が落込んだ
名古屋	工作機械関連減の影響大。
名古屋	中国経済の影響
名古屋	判らない
名古屋	メーカーのトラブル
東北	販売不振、需要減
北関東	顧客先の生産計画の変更等
北関東	ユーザーより発注延期、販売価格適当競争等々
静岡	地域全体的な需要の冷え込みと、自社の努力不足

問 13. 平成 28 年度は賃上げされますか。

「定昇のみ」が 45.5%、「定昇+ベースアップ」が 20%、「賃上げしない」が 20.7%、「賃下げする」が 0%、「一時金で調整」が 3.4%、「その他」が 2.8%でした。

「その他」の内容を表にまとめています。

地区	賃上げされますか その他
東京	取締役会で決定。昨年少しベースアップを行った為、定昇、一時金での調整になる予定。
東京	決まっていない
東京	定期昇給はします。利益が確保されれば、一時金で社員に還元します。
大阪	子育て等で一番お金が要ると思われる 30～40 歳代の社員の「年齢給」と「家族手当」を UP した
大阪	受注の状況を見て考える
名古屋	経営者ではないのでわかりません

問 14. 現在、及び来四半期以降の景気について

内容を表にまとめています。

地区	現在、及び来四半期以降の景気について
東京	株価、原油価格の問題等で不安定でわかりません
東京	なかなか先が見えずに困っている。得意先の後継者がいなく、それが売り上げに関係している
東京	鉄鋼業、特殊鋼業は伸び悩む。減少していくと思う
東京	国内需要の伸び悩みが不安材料。
東京	新規開拓のお客様の売上増で、売り上げ増を見込んでいます
東京	熊本の件もあり、不透明
東京	自動車を中心に良い話は聞くがその通り行かないのが現状。予定が立たない為良いとは言えないが少し上向くと予想。
東京	更に景気悪化するのではとの懸念が大きい
東京	上期（4～9月）一杯はこのまま、下期 10月くらいから多少荷動きはあると思います。
東京	目先の案件は少なく、オリンピック関連で秋口からの需要増の話しか聞こえてこない。

一般社団法人 全日本特殊鋼流通協会  
 U R L : <http://www.zentokkyo.or.jp>  
 E - m a i l : <mailto:info@zentokkyo.or.jp>

東京	足元の低位横這い状況がつづく
東京	15年度10月から潮目が変わり、4Qもその延長戦にある。16年度1Qもよくない。
東京	建機、産機分野において、回復や増産などの情報はなく、横ばいを維持出来れば。
東京	不透明
東京	オリンピックなどで良くなる
東京	需要の停滞局面はまだ続いていくと予想され、上期は厳しいと思われる
東京	厳しい状態が続くと見ている
東京	新規受注品が増加する
東京	秋以降の需要に期待
東京	現在は、赤字にならない程度には仕事量を確保できているが、状況がころころ変わるので、予想は難しいです。
大阪	国内景気は緩やかに回復。世界経済も緩やかな成長が期待できるものの、不透明な要因も有
大阪	4～6、7月くらいまでは低迷予想。先物発注に充実感なく、スポット案件もあまり期待できない
大阪	下降
大阪	販売競争
大阪	当面の景気が当たり前と考える
大阪	3月は年度末のためか良かったが、4月は荷動き（受注）が極端に悪くなったので、4～6月期は非常に不透明である。特殊鋼メーカーの爆発事故や熊本の震災でストップした自動車メーカーがラインストップした分を増産で取り戻すのは、早くても7～9月期以降であろう
大阪	未だ回復出来ないと思う
大阪	自動車の生産の増減によりますが、国内販売が上向く感がない。また、為替が円高の為、材料輸出にも悪影響。良くはない。
大阪	中国経済の先行きが少し悪くなってきたようですので、全て中国次第によって変わるのではないかと思います
大阪	円高傾向は輸出に悪影響を与えてくる懸念がある
大阪	景気の低定款が継続する。下期以降の建築需要回復に期待
大阪	製鋼メーカーの事故の影響により、約3ヶ月ベースサイズの入荷がありませんでしたが、あまり納期遅れが出なかったのは、相当景気が悪いと思います。4月になり、材料も入荷しだい、少しは良くなっているのかなと思うところもありますが、需要家から聞くと良くはならなそうです。
大阪	4月に入ってから急激に引き合いが減る。以降については、今のところ目立った動きもないため、見通しがつかない。なので現状景気観から、今と変わらないと思われる。
大阪	先が読めません
大阪	中国の景気次第。テロなどの恐怖の中では、中々各国が設備投資できないのでは
大阪	悪い
大阪	年度末つめこみの反動で、4～6月は必ず悪くなります
大阪	あまり期待できない
大阪	目に見えて良くなる感じはなく、横ばいと見ている
名古屋	個人消費の鈍化から自動車販売に力強さがないのに加え、建機、工作機械も期待できない
名古屋	不透明
名古屋	景気が良くなる事は期待できない
名古屋	判らない
名古屋	不透明

一般社団法人 全日本特殊鋼流通協会

U R L : <http://www.zentokkyo.or.jp>

E-mail: <mailto:info@zentokkyo.or.jp>

名古屋	財政策も実施されると思うが、实体经济への向上策が期待されるが、難しいだろう。景気期待できない
名古屋	夏以降と言う話もありますが、今が底なら？
名古屋	現状維持の横ばいで通り抜ければ良いと思われる
名古屋	引続き低調推移。
名古屋	外的要因（海外や為替）で不透明だが、今より良くなっていることを期待する。ものづくり補助金の実行等で設備関係に期待。
名古屋	集購価格の改定により自給材価格も改定に成り売上減につながる。
名古屋	不透明
名古屋	判らない
名古屋	かなり悪くなっており、今後も良い話はない
東北	横這い
東北	来年予定されている消費税の流れ次第で、今期下期の動向が見えない。中国経済の動向も不安の一つであり、11月～12月以降は不安要素が多い。特に自社は自動機製作のユーザーが多く、設備機械の為、消費税の影響は大きい。海外への自動機設備等もあり、中国の動向には大きく左右される。
東北	特になし
東北	先が見えない
北関東	変わらず
北関東	世界景気の悪化、円高などで弱含み
静岡	昨年の秋以降、良い話があまり聞こえない。 来四半期も特に材料が見当たらないことから、しばらく低空飛行が続くと思う。
静岡	国内景気のもたつきと海外の不安材料など悪要因が多い
九州	わからない

問 15. アンケートの設問について、ご意見をお寄せください。又、希望する設問等がございましたらご提案ください。内容を表にまとめています。

地区	アンケートの設問について
東京	なし
大阪	4/8のメールがどのようなメールだったのか処分しているので今となっては分からないが、当方の記憶では添付ファイルがなかったので、取りあえずはメールでのアンケートに同意するかどうかの問い合わせだと思い、4/12(当方記録では15:46)にお願いするとの返信をした。その後、音沙汰がないのでどうなっているのかと思っていたら早く回答せよとのFAX。今まで弊社は未回答、若しくは遅延は一度も無かったはず。にもかかわらず当方に責があるような文面、極めて不快。
名古屋	メール送受信の御対応頂きまして誠にありがとうございました。
名古屋	特になし
静岡	メールでのアンケート集計を開始されましたが、オンライン回答だとさらに便利だと思います。

大阪様のご指摘の件、誠に申し訳ありませんでした。謹んでお詫び申し上げます。今後このような事が無いよう、事務局一同身を引き締めて頑張ります。

以上

平成28年4月8日

### 第77回 全特協景況アンケート調査書

一般社団法人 全日本特殊鋼流通協会  
調査研究委員会

調査対象期間：平成28年1月～3月

回答締切：平成28年4月22日(金) 該当項目に○印をつけてください。

(正会員252社にアンケートをお願い致しました。)

問1. 貴社の所属支部・地区は

1. 東京（埼玉・神奈川・新潟・長野を含む） 2. 大阪 3. 名古屋 4. 東北 5. 北関東 6. 静岡 7. 中国  
8. 九州

問2. 貴社（登録事業所を含む）

(イ) 従業員数は

1. 10人以下 2. 11人～20人 3. 21人～40人 4. 41人～100人 5. 101人以上

(ロ) 売上高は（前年度年商）

1. 1億円まで 2. 3億円まで 3. 5億円まで 4. 10億円まで 5. 50億円まで  
6. 100億円まで 7. 200億円まで 8. 300億円まで 9. 300億円以上

問3. 貴社（登録事業所を含む）の平成28年1月～3月の売上高は

(イ) 平成28年1月～3月は平成27年10月～12月に比べて(前期比)

1. かなり増加 2. やや増加 3. あまり変わらない 4. やや減少 5. かなり減少

(ロ) 平成28年1月～3月は平成27年1月～3月に比べて(前年同期比)

1. かなり増加 2. やや増加 3. あまり変わらない 4. やや減少 5. かなり減少

問4. 貴社の業績（収益）及び特殊鋼流通業界の景気の見通しについて

(イ) 平成28年1月～3月は

1. 黒字であった 2. 収支トントン 3. 赤字であった

(ロ) 平成28年1月～3月は平成27年10月～12月に比べて(前期比)

1. 良くなっている 2. あまり変わらない 3. 悪くなっている

(ハ) 貴社の来期の業績は、平成28年1月～3月よりも

1. かなり良くなる 2. やや良くなる 3. あまり変わらない 4. やや悪くなる 5. かなり悪くなる

6. 判らない

(ニ) 特殊鋼流通業界の景気は、現在とくらべて

1. かなり良くなる 2. やや良くなる 3. あまり変わらない 4. やや悪くなる 5. かなり悪くなる

6. 判らない

問5. 貴社の取扱商品の販売価格は平成27年10月～12月に比べて（前期比）

(イ) 構造用鋼 1. 上昇気味 2. 変わらない 3. 下降気味 4. わからない

(ロ) 工具鋼 1. 上昇気味 2. 変わらない 3. 下降気味 4. わからない

(ハ) ステンレス 1. 上昇気味 2. 変わらない 3. 下降気味 4. わからない

(ニ) 切断賃 1. 上昇気味 2. 変わらない 3. 下降気味 4. わからない

(ホ) 機械加工賃 1. 上昇気味 2. 変わらない 3. 下降気味 4. わからない

問6. 貴社の在庫は

1. 多い 2. やや多い 3. 適量 4. やや少ない 5. 少ない

問7. 金融機関の対応について（平成27年10月～12月と比べて）

1. 厳しくなった → 内容は： ①融資枠 ②金利 ③その他

一般社団法人 全日本特殊鋼流通協会

U R L : <http://www.zentokkyo.or.jp>

E - m a i l : <mailto:info@zentokkyo.or.jp>



2.良くなった → 内容は： ①融資枠 ②金利 ③その他  
その他の内容をご記入ください。

( )

3.変わらない

問8. 貴社の設備投資について（平成28年4月～6月の設備投資計画）

1.ある（あるとご回答の方は、次に○印をつけてください） 2.ない

1.車 2.鋸盤 3.工作機械 4.パソコン等事務機 5.社屋・倉庫 6.その他( )

問9. 貴社が現在直面している経営上の問題点（いくつでも○印をつけてください）

- 1.販売不振 2.販売価格安 3.競争激化  
4.客先ニーズの変化 5.取引条件の悪化 6.人件費増  
7.人件費以外の経費増（運賃・金利） 8.資金繰り難 9.従業員の確保難/求人難  
10.社員のレベルアップ 11.事業後継者難 12.為替の変動  
13.空洞化（海外工場移転等）  
14.その他( )

問10. 適正な利益は確保されているか

1.確保されている 2.なかなか確保出来ない 3.適正な利益確保はあきらめている

“1.確保されている”と答えられた方は差支えなければその方法をお教えてください。

( )

問11. 海外の景気変化に対して、どのような影響を受けていますか。

あればその内容をお聞かせください。

( )

問12. 平成28年1～3月の売上が前期（27年10月～12月）に比べて増加された方または減少された方にお尋ねします。

(イ) 差支えなければ**売上増加**の要因をお聞かせ願います。

( )

(ロ) 差支えなければ**売上減少**の要因をお聞かせ願います。

( )

問13. 平成28年度は賃上げされますか。お聞かせ願います。

- 1.定昇のみ 2.定昇+ベースアップ 3.賃上げしない 4.賃下げする  
5.一時金で調整 6.その他( )

問14. 現在、及び来四半期以降の景気についてご意見をご記入ください。

( )

問15. アンケートの設問について、ご意見をお寄せください。又、希望する設問等がございましたらご提案ください。

( )

ご多忙中にもかかわらず、ご回答戴きありがとうございます。

ご返事は（一社）全日本特殊鋼流通協会・事務局宛 返信用封筒（受取人払い）を同封致しましたので、ご利用ください。

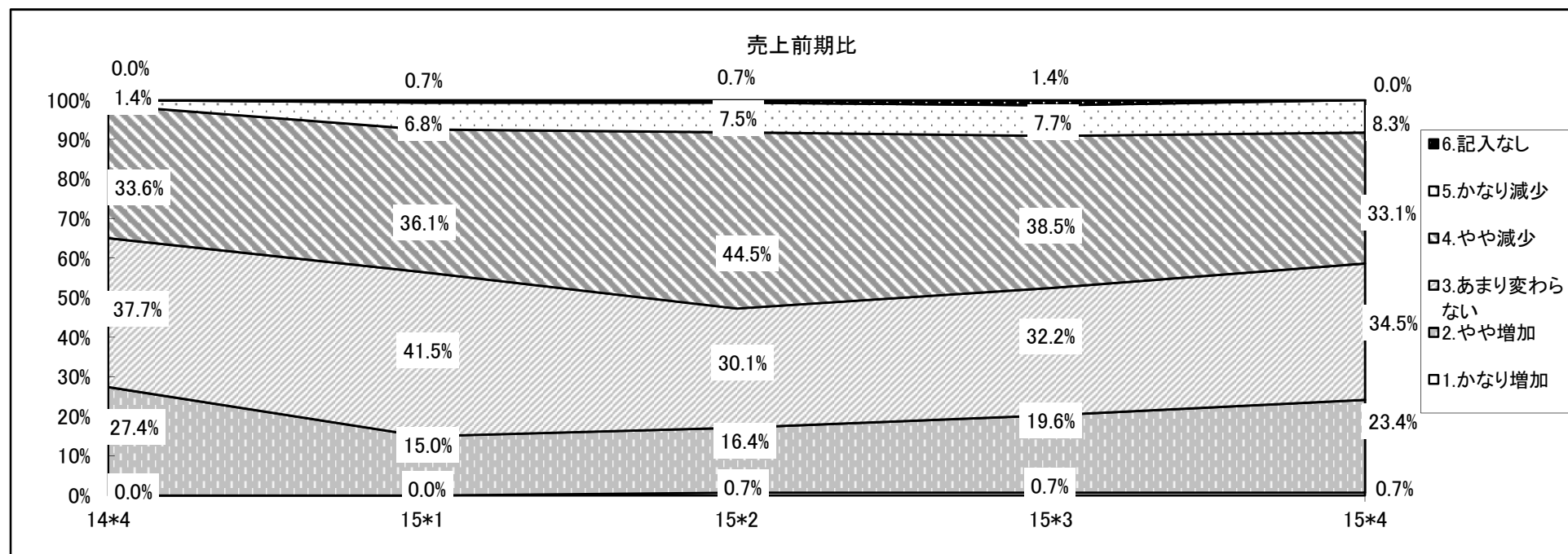
以上

問2-ロ. 売上高は

売上高	1.10人以下	2.11-20人	3.21-40人	4.41-100人	5.101人以上	6.記入なし	合計
1.1億円まで	10 7%	0 0%	0 0%	0 0%	0 0%	0 0%	10 7%
2.3億円まで	14 10%	2 1%	0 0%	0 0%	0 0%	0 0%	16 11%
3.5億円まで	9 6%	5 3%	1 1%	2 1%	0 0%	1 1%	18 13%
4.10億円まで	4 3%	8 6%	1 1%	1 1%	0 0%	0 0%	14 10%
5.50億円まで	2 1%	9 6%	21 15%	12 8%	0 0%	0 0%	44 31%
6.100億円まで	0 0%	1 1%	1 1%	13 9%	5 3%	0 0%	20 14%
7.200億円まで	0 0%	1 1%	0 0%	3 2%	2 1%	0 0%	6 4%
8.300億円まで	0 0%	0 0%	0 0%	0 0%	4 3%	0 0%	4 3%
9.300億円以上	0 0%	0 0%	0 0%	0 0%	12 8%	0 0%	12 8%
99.記入なし	0 0%	0 0%	0 0%	0 0%	0 0%	0 0%	0 0%
総計	39 27%	26 18%	24 17%	31 22%	23 16%	1 1%	144 100%

問3ーイ. 売上前期比について

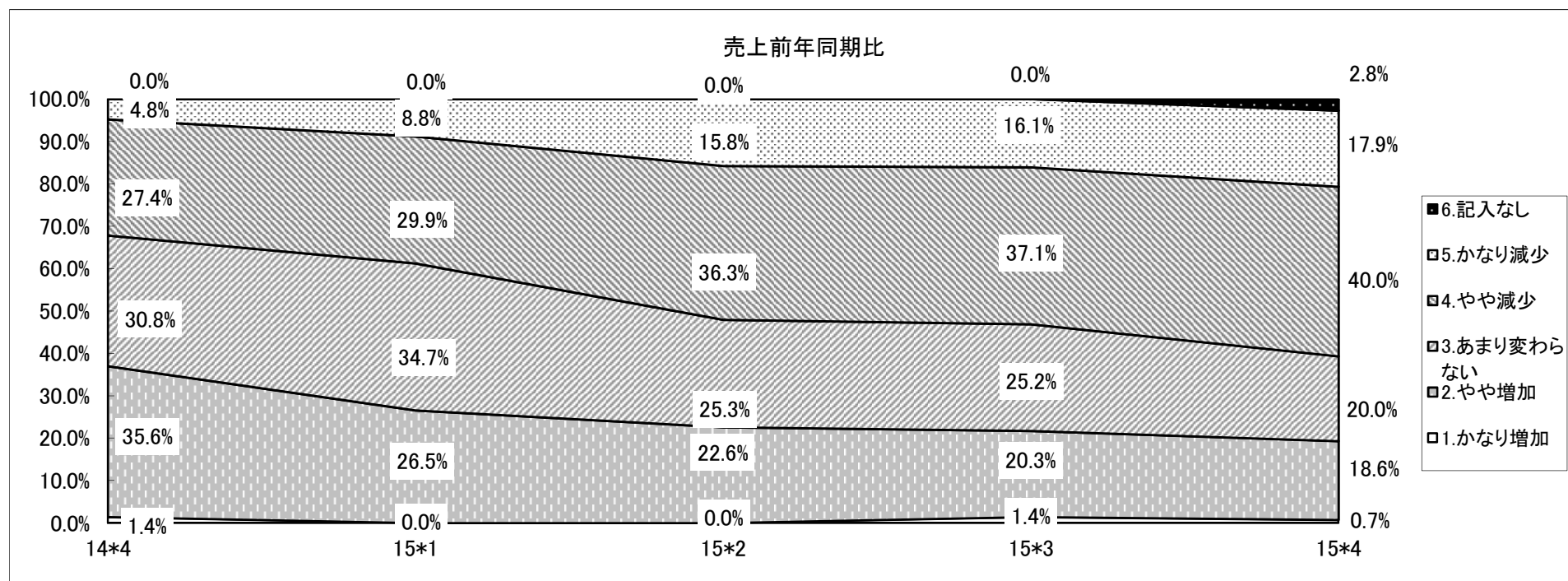
売上、前期比	東京			大阪			名古屋			その他			合計		
	15*2	15*3	15*4	15*2	15*3	15*4	15*2	15*3	15*4	15*2	15*3	15*4	15*2	15*3	15*4
1.かなり増加	0	0	1	0	0	0	1	1	0	0	0	0	1	1	1
	0.0%	0.0%	2.4%	0.0%	0.0%	0.0%	2.8%	2.9%	0.0%	0.0%	0.0%	0.0%	0.7%	0.7%	0.7%
2.やや増加	6	11	7	5	3	12	8	9	8	5	5	7	24	28	34
	14.0%	25.6%	16.7%	10.6%	6.5%	25.0%	22.2%	26.5%	21.6%	25.0%	25.0%	38.9%	16.4%	19.6%	23.4%
3.あまり変わらない	11	11	18	15	16	16	11	12	13	7	7	3	44	46	50
	25.6%	25.6%	42.9%	31.9%	34.8%	33.3%	30.6%	35.3%	35.1%	35.0%	35.0%	16.7%	30.1%	32.2%	34.5%
4.やや減少	23	16	13	22	21	15	14	11	12	6	7	8	65	55	48
	53.5%	37.2%	31.0%	46.8%	45.7%	31.3%	38.9%	32.4%	32.4%	30.0%	35.0%	44.4%	44.5%	38.5%	33.1%
5.かなり減少	3	3	3	4	6	5	2	1	4	2	1	0	11	11	12
	7.0%	7.0%	7.1%	8.5%	13.0%	10.4%	5.6%	2.9%	10.8%	10.0%	5.0%	0.0%	7.5%	7.7%	8.3%
6.記入なし	0	2	0	1	0	0	0	0	0	0	0	0	1	2	0
	0.0%	4.7%	0.0%	2.1%	0.0%	0.0%	0.0%	0.0%	0.0%	0.0%	0.0%	0.0%	0.7%	1.4%	0.0%
総計	43	43	42	47	46	48	36	34	37	20	20	18	146	143	145
	100.0%	100.0%	100.0%	100.0%	100.0%	100.0%	100.0%	100.0%	100.0%	100.0%	100.0%	100.0%	100.0%	100.0%	100.0%



注) 15\*4とは、2015年度第4四半期を指します。

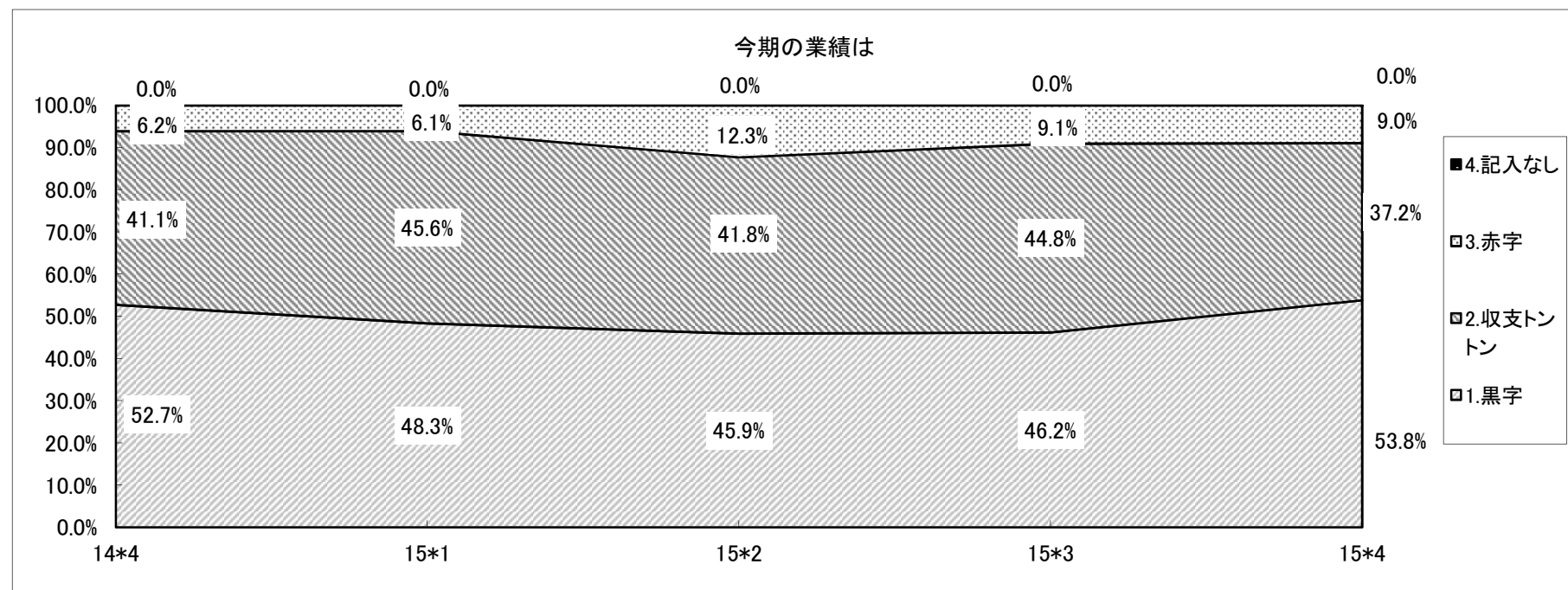
問3-口. 売上前年同期比

売上、前年同期比	東京			大阪			名古屋			その他			合計		
	15*2	15*3	15*4	15*2	15*3	15*4	15*2	15*3	15*4	15*2	15*3	15*4	15*2	15*3	15*4
1.かなり増加	0 0.0%	0 0.0%	0 0.0%	0 0.0%	0 0.0%	0 0.0%	0 0.0%	2 5.9%	0 0.0%	0 0.0%	0 0.0%	1 5.6%	0 0.0%	2 1.4%	1 0.7%
2.やや増加	7 16.3%	11 25.6%	6 14.3%	9 19.1%	4 8.7%	9 18.8%	10 27.8%	8 23.5%	11 29.7%	7 35.0%	6 30.0%	1 5.6%	33 22.6%	29 20.3%	27 18.6%
3.あまり変わらない	9 20.9%	7 16.3%	9 21.4%	12 25.5%	12 26.1%	9 18.8%	11 30.6%	11 32.4%	6 16.2%	5 25.0%	6 30.0%	5 27.8%	37 25.3%	36 25.2%	29 20.0%
4.やや減少	20 46.5%	17 39.5%	19 45.2%	17 36.2%	20 43.5%	18 37.5%	10 27.8%	10 29.4%	13 35.1%	6 30.0%	6 30.0%	8 44.4%	53 36.3%	53 37.1%	58 40.0%
5.かなり減少	7 16.3%	8 18.6%	8 19.0%	9 19.1%	10 21.7%	10 20.8%	5 13.9%	3 8.8%	6 16.2%	2 10.0%	2 10.0%	2 11.1%	23 15.8%	23 16.1%	26 17.9%
6.記入なし	0 0.0%	0 0.0%	0 0.0%	0 0.0%	0 0.0%	2 4.2%	0 0.0%	0 0.0%	1 2.7%	0 0.0%	0 0.0%	1 5.6%	0 0.0%	0 0.0%	4 2.8%
総計	43 100.0%	43 100.0%	42 100.0%	47 100.0%	46 100.0%	48 100.0%	36 100.0%	34 100.0%	37 100.0%	20 100.0%	20 100.0%	18 100.0%	146 100.0%	143 100.0%	145 100.0%



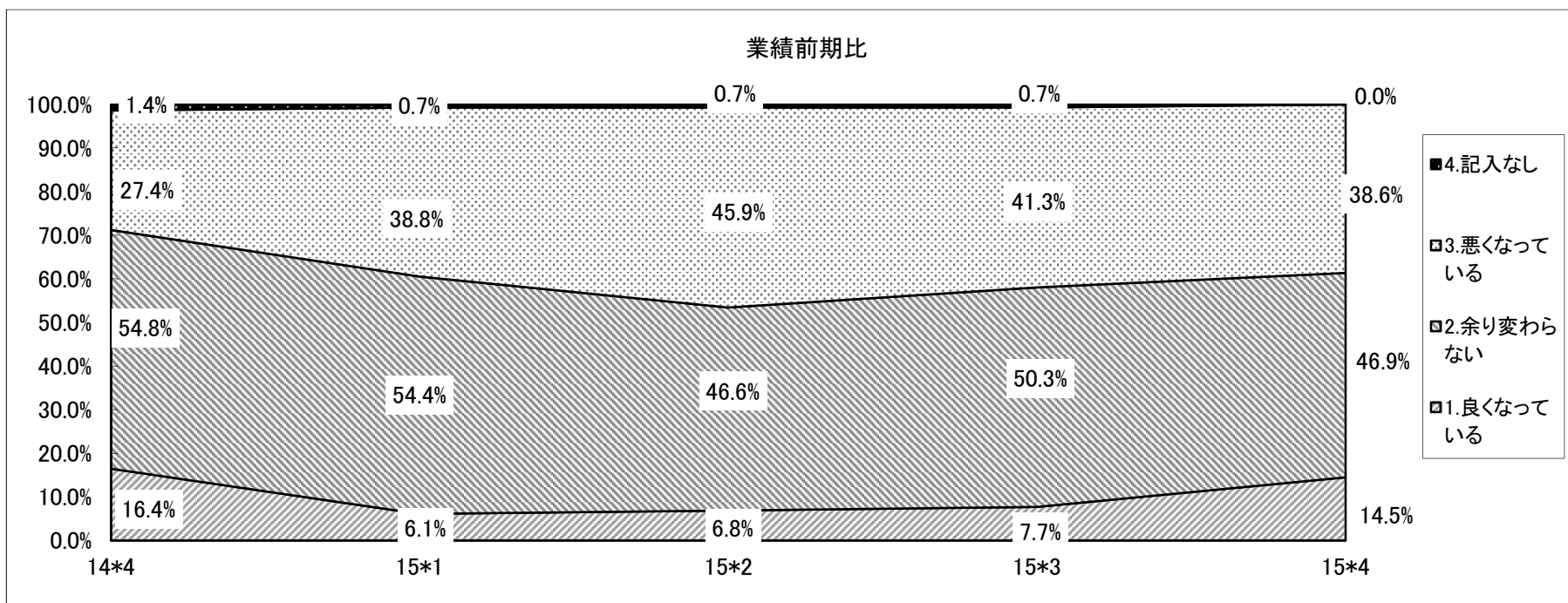
問4ーイ. 今期の業績は

今期業績	東京			大阪			名古屋			その他			合計		
	15*2	15*3	15*4	15*2	15*3	15*4	15*2	15*3	15*4	15*2	15*3	15*4	15*2	15*3	15*4
1.黒字	16 37.2%	20 46.5%	20 47.6%	25 53.2%	21 45.7%	29 60.4%	19 52.8%	19 55.9%	20 54.1%	7 35.0%	6 30.0%	9 50.0%	67 45.9%	66 46.2%	78 53.8%
2.収支トントン	21 48.8%	18 41.9%	18 42.9%	18 38.3%	22 47.8%	15 31.3%	14 38.9%	12 35.3%	15 40.5%	8 40.0%	12 60.0%	6 33.3%	61 41.8%	64 44.8%	54 37.2%
3.赤字	6 14.0%	5 11.6%	4 9.5%	4 8.5%	3 6.5%	4 8.3%	3 8.3%	3 8.8%	2 5.4%	5 25.0%	2 10.0%	3 16.7%	18 12.3%	13 9.1%	13 9.0%
4.記入なし	0 0.0%	0 0.0%	0 0.0%	0 0.0%	0 0.0%	0 0.0%	0 0.0%	0 0.0%	0 0.0%	0 0.0%	0 0.0%	0 0.0%	0 0.0%	0 0.0%	0 0.0%
総計	43 100.0%	43 100.0%	42 100.0%	47 100.0%	46 100.0%	48 100.0%	36 100.0%	34 100.0%	37 100.0%	20 100.0%	20 100.0%	18 100.0%	146 100.0%	143 100.0%	145 100.0%



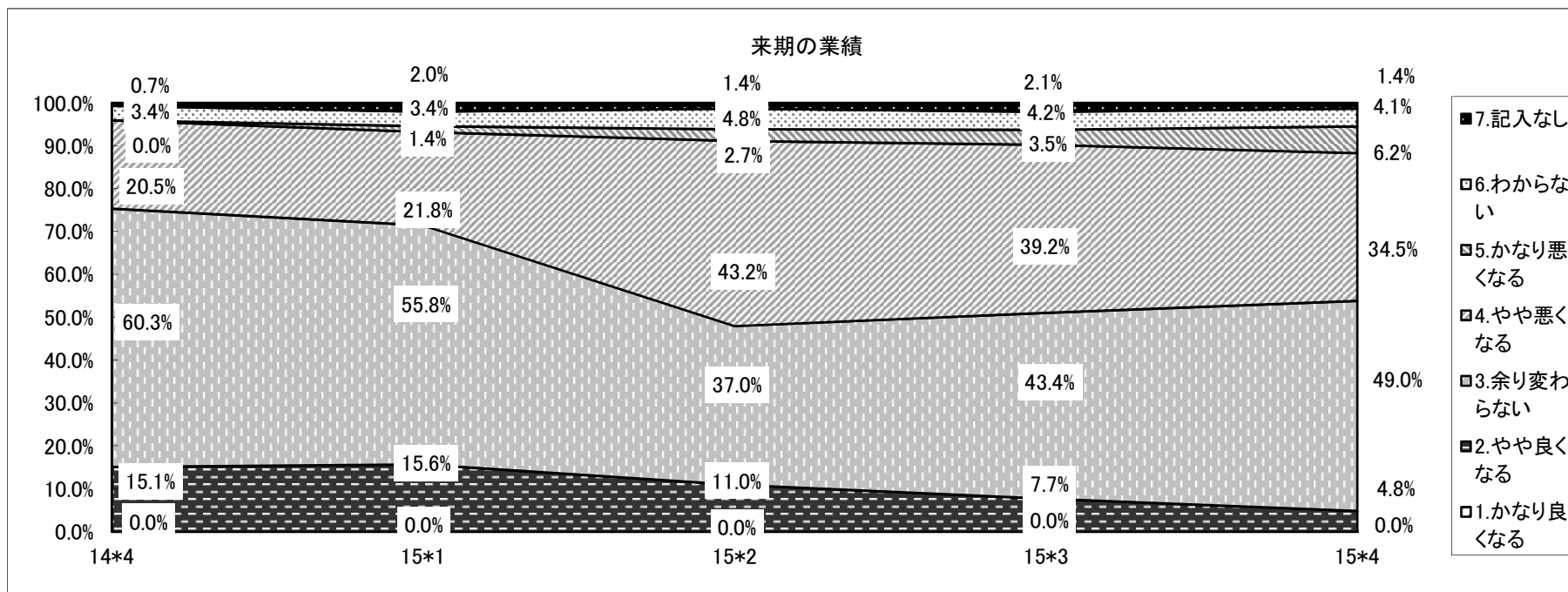
問4-ロ. 業績前期比

業績、前期比	東京			大阪			名古屋			その他			合計		
	15*2	15*3	15*4	15*2	15*3	15*4	15*2	15*3	15*4	15*2	15*3	15*4	15*2	15*3	15*4
1.良くなっている	3 7.0%	5 11.6%	8 19.0%	0 0.0%	0 0.0%	3 6.3%	6 16.7%	4 11.8%	7 18.9%	1 5.0%	2 10.0%	3 16.7%	10 6.8%	11 7.7%	21 14.5%
2.余り変わらない	18 41.9%	22 51.2%	16 38.1%	24 51.1%	20 43.5%	27 56.3%	16 44.4%	16 47.1%	17 45.9%	10 50.0%	14 70.0%	8 44.4%	68 46.6%	72 50.3%	68 46.9%
3.悪くなっている	21 48.8%	15 34.9%	18 42.9%	23 48.9%	26 56.5%	18 37.5%	14 38.9%	14 41.2%	13 35.1%	9 45.0%	4 20.0%	7 38.9%	67 45.9%	59 41.3%	56 38.6%
4.記入なし	1 2.3%	1 2.3%	0 0.0%	0 0.0%	0 0.0%	0 0.0%	0 0.0%	0 0.0%	0 0.0%	0 0.0%	0 0.0%	0 0.0%	1 0.7%	1 0.7%	0 0.0%
総計	43 100.0%	43 100.0%	42 100.0%	47 100.0%	46 100.0%	48 100.0%	36 100.0%	34 100.0%	37 100.0%	20 100.0%	20 100.0%	18 100.0%	146 100.0%	143 100.0%	145 100.0%



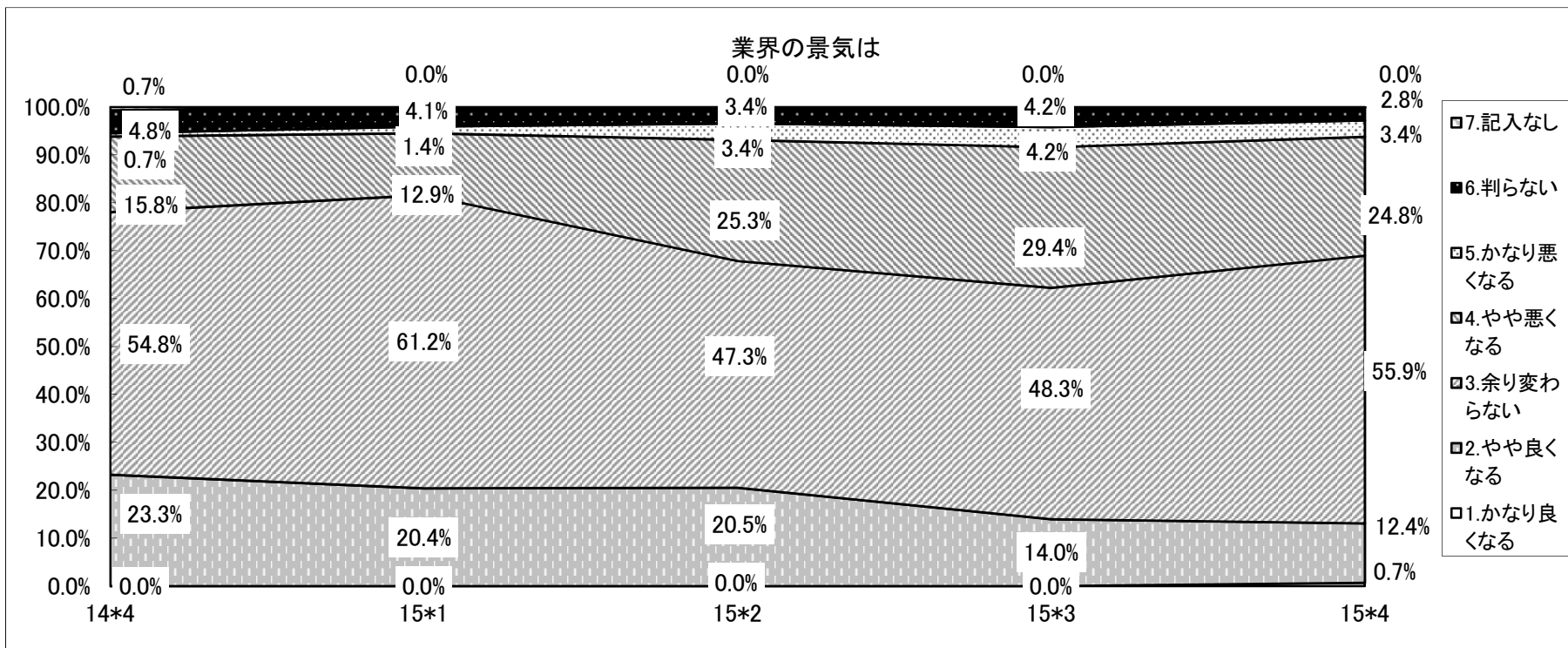
問4－ハ. 来期の業績は

来期の業績	東京			大阪			名古屋			その他			合計		
	15*2	15*3	15*4	15*2	15*3	15*4	15*2	15*3	15*4	15*2	15*3	15*4	15*2	15*3	15*4
1.かなり良くなる	0	0	0	0	0	0	0	0	0	0	0	0	0	0	0
	0.0%	0.0%	0.0%	0.0%	0.0%	0.0%	0.0%	0.0%	0.0%	0.0%	0.0%	0.0%	0.0%	0.0%	0.0%
2.やや良くなる	5	5	3	5	3	2	5	3	2	1	0	0	16	11	7
	11.6%	11.6%	7.1%	10.6%	6.5%	4.2%	13.9%	8.8%	5.4%	5.0%	0.0%	0.0%	11.0%	7.7%	4.8%
3.余り変わらない	18	16	26	14	18	20	13	17	17	9	11	8	54	62	71
	41.9%	37.2%	61.9%	29.8%	39.1%	41.7%	36.1%	50.0%	45.9%	45.0%	55.0%	44.4%	37.0%	43.4%	49.0%
4.やや悪くなる	15	14	8	24	20	22	15	13	12	9	9	8	63	56	50
	34.9%	32.6%	19.0%	51.1%	43.5%	45.8%	41.7%	38.2%	32.4%	45.0%	45.0%	44.4%	43.2%	39.2%	34.5%
5.かなり悪くなる	1	4	3	2	1	3	1	0	3	0	0	0	4	5	9
	2.3%	9.3%	7.1%	4.3%	2.2%	6.3%	2.8%	0.0%	8.1%	0.0%	0.0%	0.0%	2.7%	3.5%	6.2%
6.判らない	3	2	2	1	3	1	2	1	3	1	0	0	7	6	6
	7.0%	4.7%	4.8%	2.1%	6.5%	2.1%	5.6%	2.9%	8.1%	5.0%	0.0%	0.0%	4.8%	4.2%	4.1%
7.記入なし	1	2	0	1	1	0	0	0	0	0	0	2	2	3	2
	2.3%	4.7%	0.0%	2.1%	2.2%	0.0%	0.0%	0.0%	0.0%	0.0%	0.0%	11.1%	1.4%	2.1%	1.4%
総計	43	43	42	47	46	48	36	34	37	20	20	18	146	143	145
	100.0%	100.0%	100.0%	100.0%	100.0%	100.0%	100.0%	100.0%	100.0%	100.0%	100.0%	100.0%	100.0%	100.0%	100.0%



問4ー二. 業界の景気は

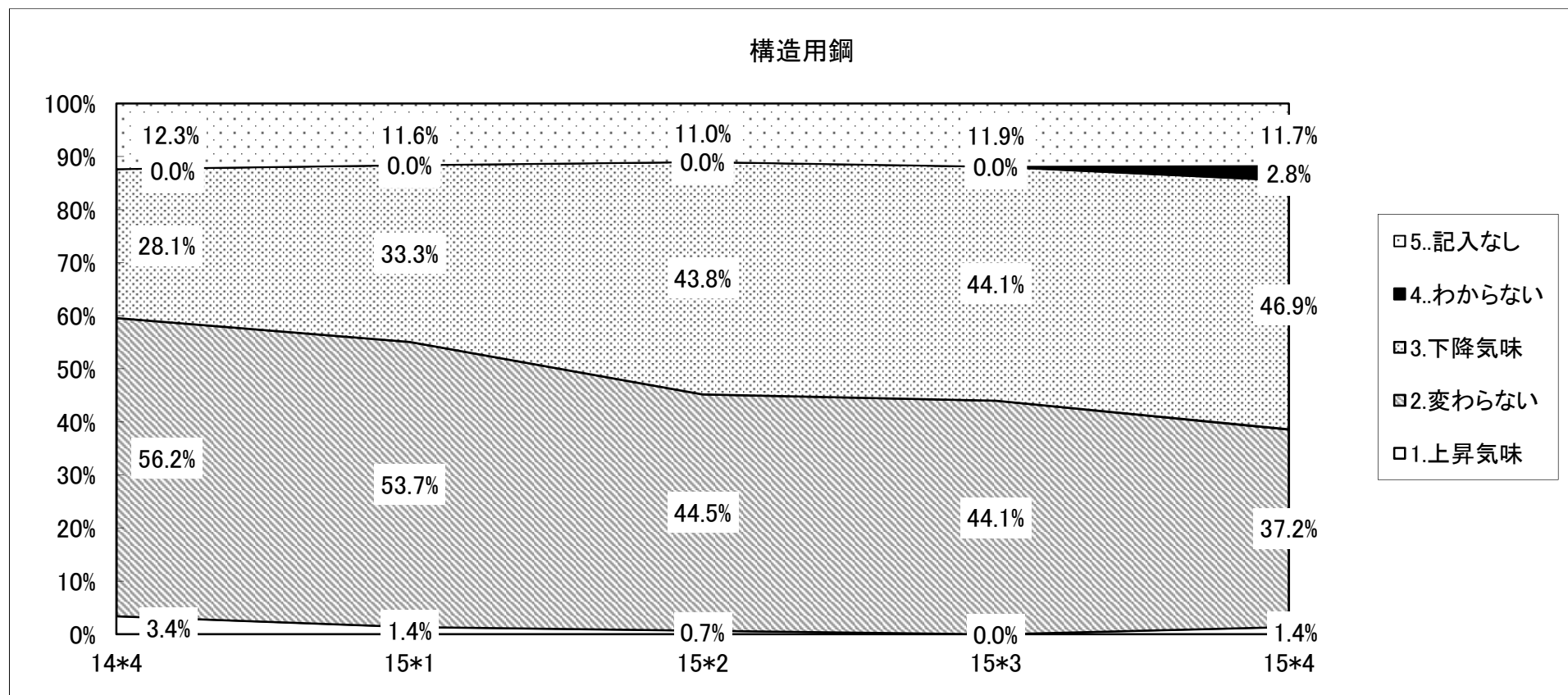
業界の景気は	東京			大阪			名古屋			その他			合計		
	15*2	15*3	15*4	15*2	15*3	15*4	15*2	15*3	15*4	15*2	15*3	15*4	15*2	15*3	15*4
1.かなり良くなる	0	0	1	0	0	0	0	0	0	0	0	0	0	0	1
	0.0%	0.0%	2.4%	0.0%	0.0%	0.0%	0.0%	0.0%	0.0%	0.0%	0.0%	0.0%	0.0%	0.0%	0.7%
2.やや良くなる	12	7	6	7	2	6	8	8	5	3	3	1	30	20	18
	27.9%	16.3%	14.3%	14.9%	4.3%	12.5%	22.2%	23.5%	13.5%	15.0%	15.0%	5.6%	20.5%	14.0%	12.4%
3.余り変わらない	21	19	21	20	26	25	17	14	22	11	10	13	69	69	81
	48.8%	44.2%	50.0%	42.6%	56.5%	52.1%	47.2%	41.2%	59.5%	55.0%	50.0%	72.2%	47.3%	48.3%	55.9%
4.やや悪くなる	8	11	10	17	15	14	7	9	8	5	7	4	37	42	36
	18.6%	25.6%	23.8%	36.2%	32.6%	29.2%	19.4%	26.5%	21.6%	25.0%	35.0%	22.2%	25.3%	29.4%	24.8%
5.かなり悪くなる	1	3	2	3	1	2	1	2	1	0	0	0	5	6	5
	2.3%	7.0%	4.8%	6.4%	2.2%	4.2%	2.8%	5.9%	2.7%	0.0%	0.0%	0.0%	3.4%	4.2%	3.4%
6.判らない	1	3	2	0	2	1	3	1	1	1	0	0	5	6	4
	2.3%	7.0%	4.8%	0.0%	4.3%	2.1%	8.3%	2.9%	2.7%	5.0%	0.0%	0.0%	3.4%	4.2%	2.8%
7.記入なし	0	0	0	0	0	0	0	0	0	0	0	0	0	0	0
	0.0%	0.0%	0.0%	0.0%	0.0%	0.0%	0.0%	0.0%	0.0%	0.0%	0.0%	0.0%	0.0%	0.0%	0.0%
総計	43	43	42	47	46	48	36	34	37	20	20	18	146	143	145
	100.0%	100.0%	100.0%	100.0%	100.0%	100.0%	100.0%	100.0%	100.0%	100.0%	100.0%	100.0%	100.0%	100.0%	100.0%



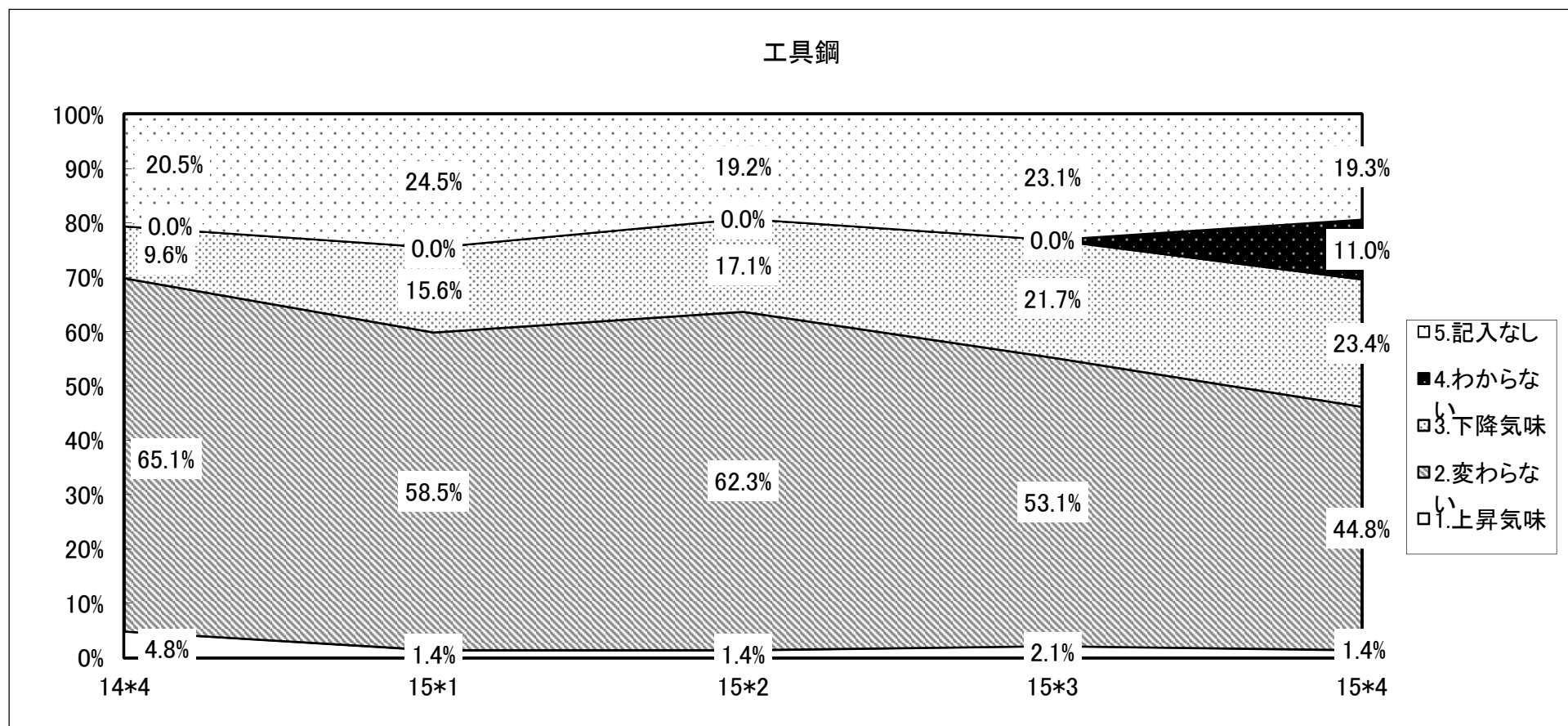


問5. 貴社の取扱商品の販売単価は前期に比べて \* 今回より選択肢「わからない」が増えました。

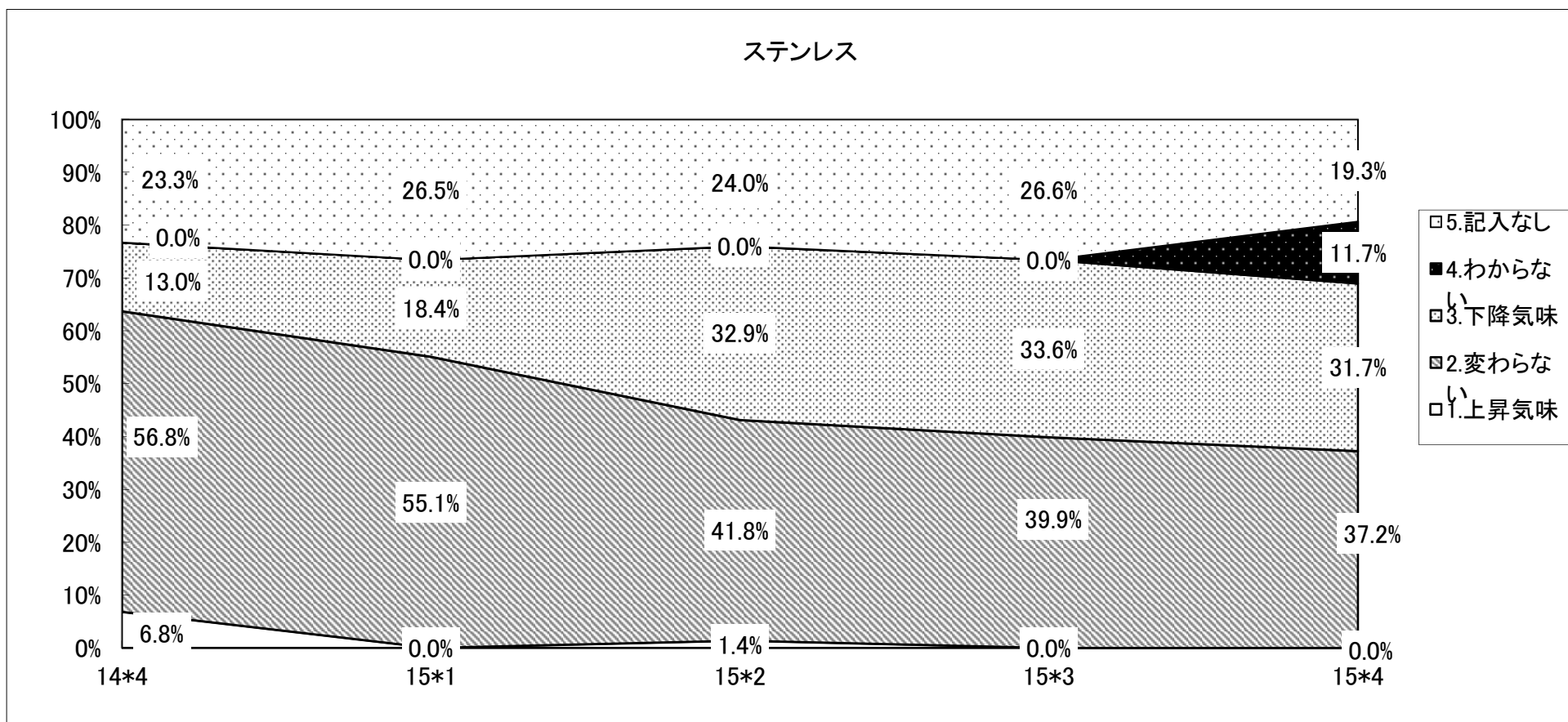
構造用鋼	東京			大阪			名古屋			その他			合計		
	15*2	15*3	15*4	15*2	15*3	15*4	15*2	15*3	15*4	15*2	15*3	15*4	15*2	15*3	15*4
1.上昇気味	1 2.3%	0 0.0%	0 0.0%	0 0.0%	0 0.0%	2 4.2%	0 0.0%	0 0.0%	0 0.0%	0 0.0%	0 0.0%	0 0.0%	1 0.7%	0 0.0%	2 1.4%
2.変わらない	19 44.2%	14 32.6%	18 42.9%	18 38.3%	14 30.4%	13 27.1%	16 44.4%	19 55.9%	11 29.7%	12 60.0%	16 80.0%	12 66.7%	65 44.5%	63 44.1%	54 37.2%
3.下降気味	16 37.2%	20 46.5%	15 35.7%	22 46.8%	25 54.3%	24 50.0%	18 50.0%	14 41.2%	23 62.2%	8 40.0%	4 20.0%	6 33.3%	64 43.8%	63 44.1%	68 46.9%
4.わからない	0 0.0%	0 0.0%	0 0.0%	0 0.0%	0 0.0%	2 4.2%	0 0.0%	0 0.0%	2 5.4%	0 0.0%	0 0.0%	0 0.0%	0 0.0%	0 0.0%	4 2.8%
5.記入なし	7 16.3%	9 20.9%	9 21.4%	7 14.9%	7 15.2%	7 14.6%	2 5.6%	1 2.9%	1 2.7%	0 0.0%	0 0.0%	0 0.0%	16 11.0%	17 11.9%	17 11.7%
総計	43 100.0%	43 100.0%	42 100.0%	47 100.0%	46 100.0%	48 100.0%	36 100.0%	34 100.0%	37 100.0%	20 100.0%	20 100.0%	18 100.0%	146 100.0%	143 100.0%	145 100.0%



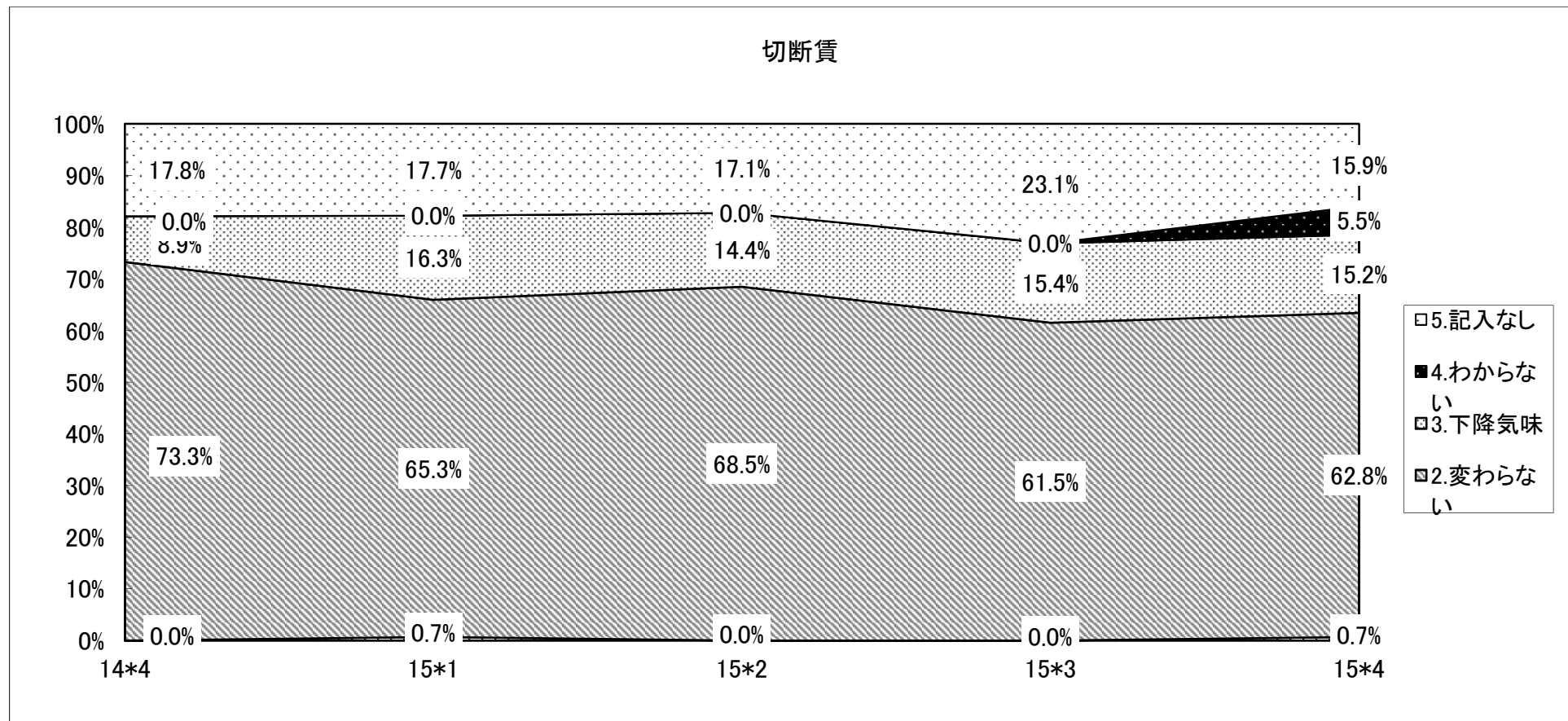
工具鋼	東京			大阪			名古屋			その他			合計		
	15*2	15*3	15*4	15*2	15*3	15*4	15*2	15*3	15*4	15*2	15*3	15*4	15*2	15*3	15*4
1.上昇気味	1	0	0	0	0	0	1	2	0	0	1	2	2	3	2
	2.3%	0.0%	0.0%	0.0%	0.0%	0.0%	2.8%	5.9%	0.0%	0.0%	5.0%	11.1%	1.4%	2.1%	1.4%
2.変わらない	26	17	21	28	24	17	20	18	17	17	17	10	91	76	65
	60.5%	39.5%	50.0%	59.6%	52.2%	35.4%	55.6%	52.9%	45.9%	85.0%	85.0%	55.6%	62.3%	53.1%	44.8%
3.下降気味	6	12	8	9	12	14	8	6	8	2	1	4	25	31	34
	14.0%	27.9%	19.0%	19.1%	26.1%	29.2%	22.2%	17.6%	21.6%	10.0%	5.0%	22.2%	17.1%	21.7%	23.4%
4.わからない	0	0	4	0	0	6	0	0	5	0	0	1	0	0	16
	0.0%	0.0%	9.5%	0.0%	0.0%	12.5%	0.0%	0.0%	13.5%	0.0%	0.0%	5.6%	0.0%	0.0%	11.0%
5.記入なし	10	14	9	10	10	11	7	8	7	1	1	1	28	33	28
	23.3%	32.6%	21.4%	21.3%	21.7%	22.9%	19.4%	23.5%	18.9%	5.0%	5.0%	5.6%	19.2%	23.1%	19.3%
総計	43	43	42	47	46	48	36	34	37	20	20	18	146	143	145
	100.0%	100.0%	100.0%	100.0%	100.0%	100.0%	100.0%	100.0%	100.0%	100.0%	100.0%	100.0%	100.0%	100.0%	100.0%



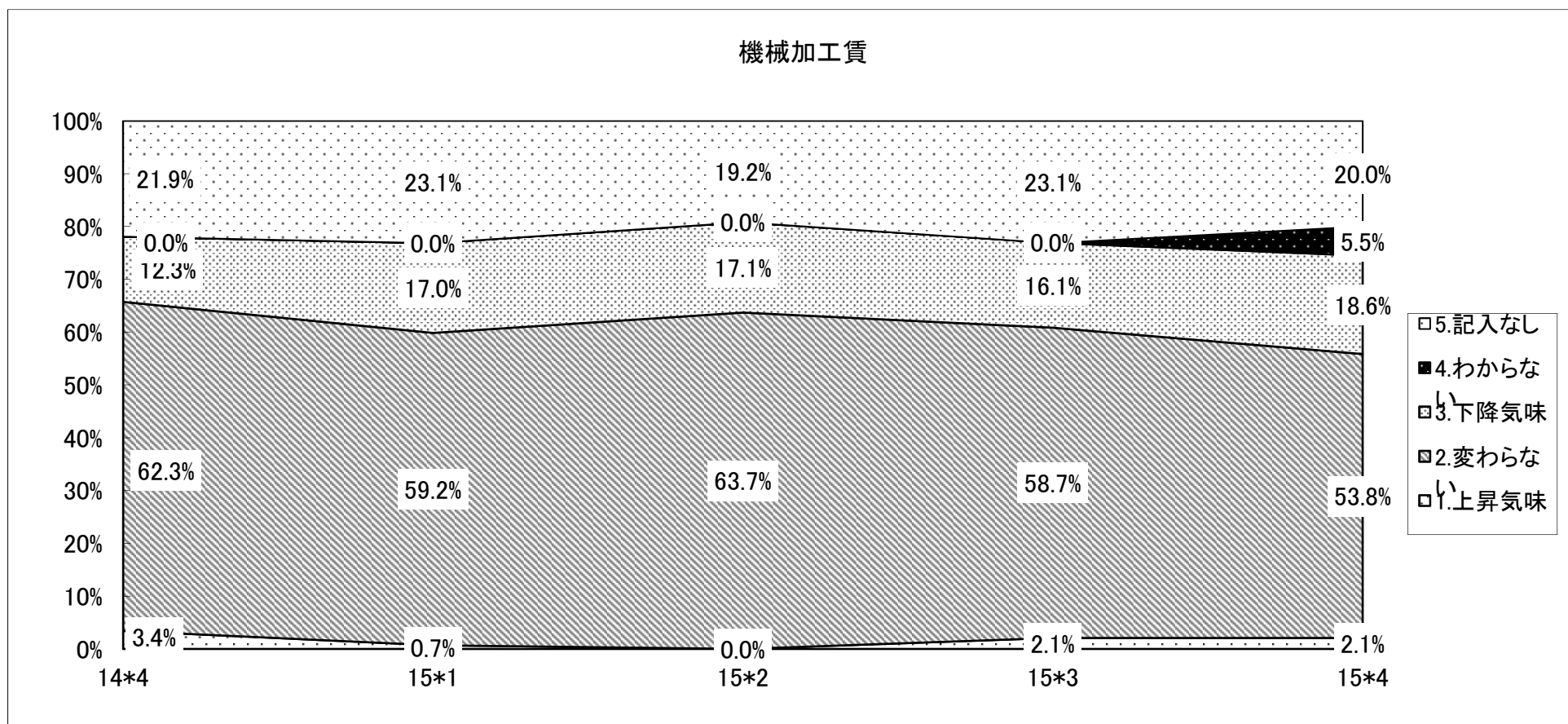
ステンレス	東京			大阪			名古屋			その他			合計		
	15*2	15*3	15*4	15*2	15*3	15*4	15*2	15*3	15*4	15*2	15*3	15*4	15*2	15*3	15*4
1.上昇気味	1	0	0	1	0	0	0	0	0	0	0	0	2	0	0
	2.3%	0.0%	0.0%	2.1%	0.0%	0.0%	0.0%	0.0%	0.0%	0.0%	0.0%	0.0%	1.4%	0.0%	0.0%
2.変わらない	19	14	17	16	14	10	17	17	14	9	12	13	61	57	54
	44.2%	32.6%	40.5%	34.0%	30.4%	20.8%	47.2%	50.0%	37.8%	45.0%	60.0%	72.2%	41.8%	39.9%	37.2%
3.下降気味	11	16	10	19	18	22	11	9	11	7	5	3	48	48	46
	25.6%	37.2%	23.8%	40.4%	39.1%	45.8%	30.6%	26.5%	29.7%	35.0%	25.0%	16.7%	32.9%	33.6%	31.7%
4.わからない	0	0	6	0	0	4	0	0	7	0	0	0	0	0	17
	0.0%	0.0%	14.3%	0.0%	0.0%	8.3%	0.0%	0.0%	18.9%	0.0%	0.0%	0.0%	0.0%	0.0%	11.7%
5.記入なし	12	13	9	11	14	12	8	8	5	4	3	2	35	38	28
	27.9%	30.2%	21.4%	23.4%	30.4%	25.0%	22.2%	23.5%	13.5%	20.0%	15.0%	11.1%	24.0%	26.6%	19.3%
総計	43	43	42	47	46	48	36	34	37	20	20	18	146	143	145
	100.0%	100.0%	100.0%	100.0%	100.0%	100.0%	100.0%	100.0%	100.0%	100.0%	100.0%	100.0%	100.0%	100.0%	100.0%



切断賃	東京			大阪			名古屋			その他			合計		
	15*2	15*3	15*4	15*2	15*3	15*4	15*2	15*3	15*4	15*2	15*3	15*4	15*2	15*3	15*4
1.上昇気味	0	0	0	0	0	1	0	0	0	0	0	0	0	0	1
	0.0%	0.0%	0.0%	0.0%	0.0%	2.1%	0.0%	0.0%	0.0%	0.0%	0.0%	0.0%	0.0%	0.0%	0.7%
2.変わらない	32	28	29	27	21	21	26	22	26	15	17	15	100	88	91
	74.4%	65.1%	69.0%	57.4%	45.7%	43.8%	72.2%	5.0%	5.0%	75.0%	85.0%	83.3%	68.5%	61.5%	62.8%
3.下降気味	3	4	2	9	11	12	5	5	6	4	2	2	21	22	22
	7.0%	9.3%	4.8%	19.1%	23.9%	25.0%	13.9%	14.7%	16.2%	20.0%	10.0%	11.1%	14.4%	15.4%	15.2%
4.わからない	0	0	2	0	0	4	0	0	2	0	0	0	0	0	8
	0.0%	0.0%	4.8%	0.0%	0.0%	8.3%	0.0%	0.0%	5.4%	0.0%	0.0%	0.0%	0.0%	0.0%	5.5%
5.記入なし	8	11	9	11	14	10	5	7	3	1	1	1	25	33	23
	18.6%	25.6%	21.4%	23.4%	30.4%	20.8%	13.9%	20.6%	8.1%	5.0%	5.0%	5.6%	17.1%	23.1%	15.9%
総計	43	43	42	47	46	48	36	34	37	20	20	18	146	143	145
	100.0%	100.0%	100.0%	100.0%	100.0%	100.0%	100.0%	100.0%	100.0%	100.0%	100.0%	100.0%	100.0%	100.0%	100.0%

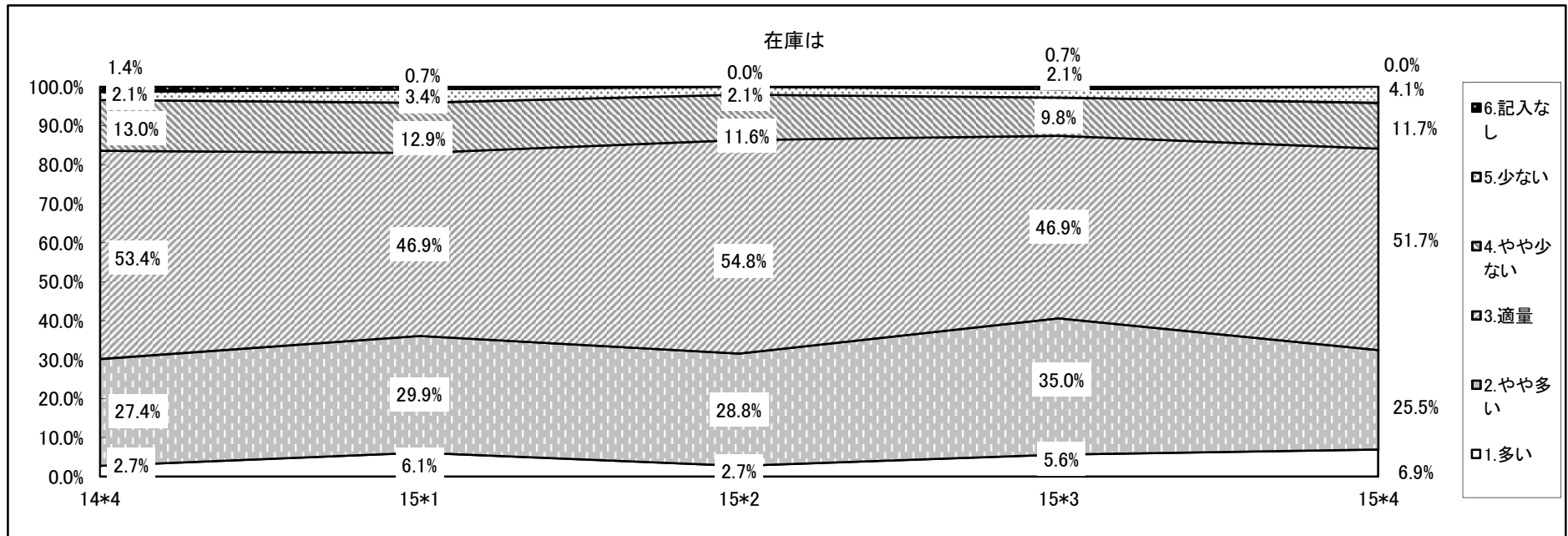


機械加工賃	東京			大阪			名古屋			その他			合計		
	15*2	15*3	15*4	15*2	15*3	15*4	15*2	15*3	15*4	15*2	15*3	15*4	15*2	15*3	15*4
1.上昇気味	0	0	0	0	0	1	0	2	1	0	1	1	0	3	3
	0.0%	0.0%	0.0%	0.0%	0.0%	2.1%	0.0%	5.9%	2.7%	0.0%	5.0%	5.6%	0.0%	2.1%	2.1%
2.変わらない	28	25	25	27	22	20	24	21	22	14	16	11	93	84	78
	65.1%	58.1%	59.5%	57.4%	47.8%	41.7%	66.7%	61.8%	59.5%	70.0%	80.0%	61.1%	63.7%	58.7%	53.8%
3.下降気味	6	7	4	10	10	12	4	4	8	5	2	3	25	23	27
	14.0%	16.3%	9.5%	21.3%	21.7%	25.0%	11.1%	11.8%	21.6%	25.0%	10.0%	16.7%	17.1%	16.1%	18.6%
4.わからない	0	0	3	0	0	4	0	0	0	0	0	1	0	0	8
	0.0%	0.0%	7.1%	0.0%	0.0%	8.3%	0.0%	0.0%	0.0%	0.0%	0.0%	5.6%	0.0%	0.0%	5.5%
5.記入なし	9	11	10	10	14	11	8	7	6	1	1	2	28	33	29
	20.9%	25.6%	23.8%	21.3%	30.4%	22.9%	22.2%	20.6%	16.2%	5.0%	5.0%	11.1%	19.2%	23.1%	20.0%
総計	43	43	42	47	46	48	36	34	37	20	20	18	146	143	145
	100.0%	100.0%	100.0%	100.0%	100.0%	100.0%	100.0%	100.0%	100.0%	100.0%	100.0%	100.0%	100.0%	100.0%	100.0%



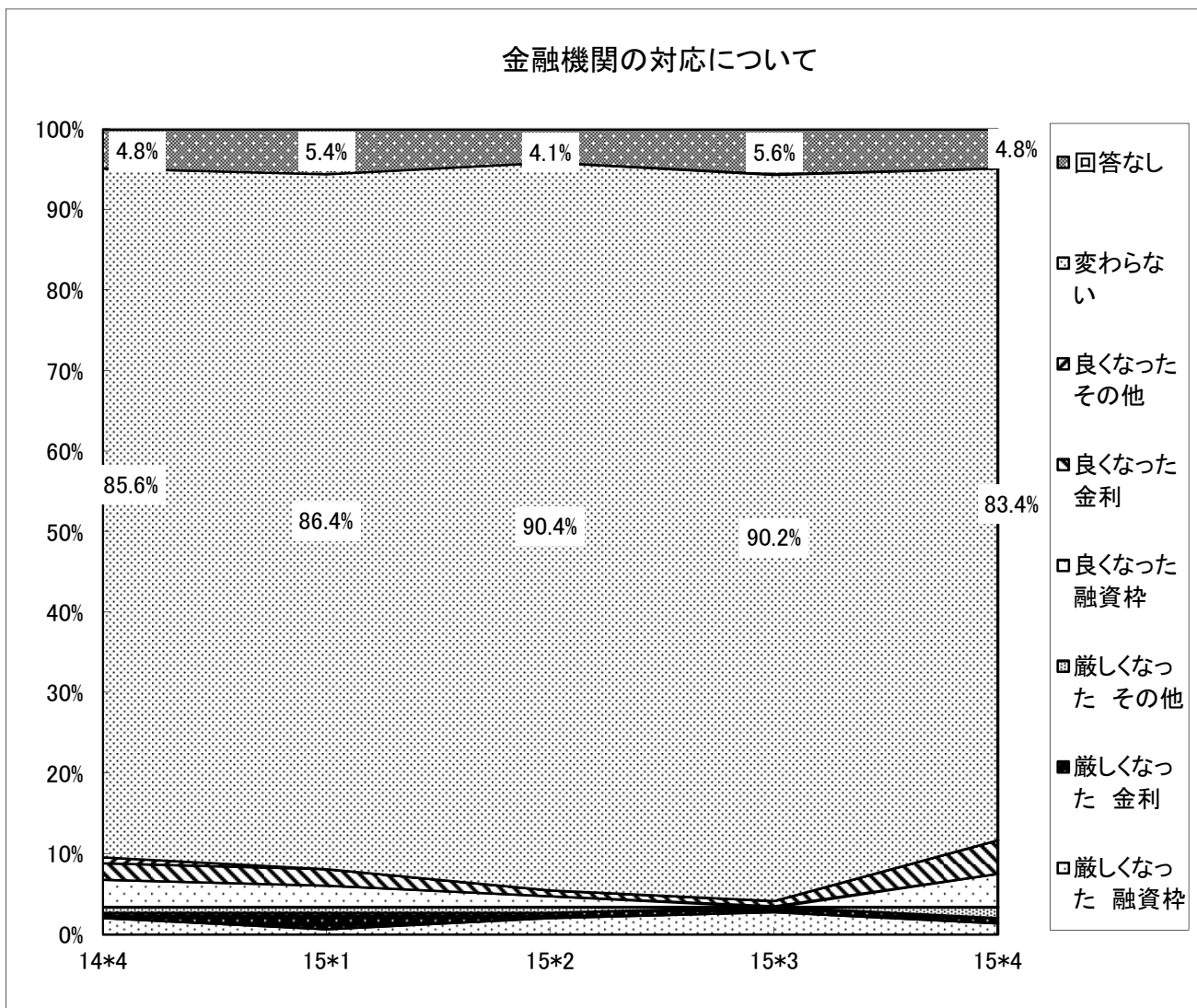
問6. 在庫は

在庫は	東京			大阪			名古屋			その他			合計		
	15*2	15*3	15*4	15*2	15*3	15*4	15*2	15*3	15*4	15*2	15*3	15*4	15*2	15*3	15*4
1.多い	3 7.0%	5 11.6%	4 9.5%	1 2.1%	2 4.3%	3 6.3%	0 0.0%	1 2.9%	2 5.4%	0 0.0%	0 0.0%	1 5.6%	4 2.7%	8 5.6%	10 6.9%
2.やや多い	14 32.6%	15 34.9%	16 38.1%	17 36.2%	20 43.5%	11 22.9%	9 25.0%	12 35.3%	8 21.6%	2 10.0%	3 15.0%	2 11.1%	42 28.8%	50 35.0%	37 25.5%
3.適量	20 46.5%	16 37.2%	17 40.5%	23 48.9%	22 47.8%	26 54.2%	23 63.9%	16 47.1%	22 59.5%	14 70.0%	13 65.0%	10 55.6%	80 54.8%	67 46.9%	75 51.7%
4.やや少ない	6 14.0%	6 14.0%	4 9.5%	6 12.8%	2 4.3%	6 12.5%	2 5.6%	4 11.8%	4 10.8%	3 15.0%	2 10.0%	3 16.7%	17 11.6%	14 9.8%	17 11.7%
5.少ない	0 0.0%	0 0.0%	1 2.4%	0 0.0%	0 0.0%	2 4.2%	2 5.6%	1 2.9%	1 2.7%	1 5.0%	2 10.0%	2 11.1%	3 2.1%	3 2.1%	6 4.1%
6.記入なし	0 0.0%	1 2.3%	0 0.0%	0 0.0%	0 0.0%	0 0.0%	0 0.0%	0 0.0%	0 0.0%	0 0.0%	0 0.0%	0 0.0%	0 0.0%	1 0.7%	0 0.0%
総計	43 100.0%	43 100.0%	42 100.0%	47 100.0%	46 100.0%	48 100.0%	36 100.0%	34 100.0%	37 100.0%	20 100.0%	20 100.0%	18 100.0%	146 100.0%	143 100.0%	145 100.0%



問7. 金融機関の対応について

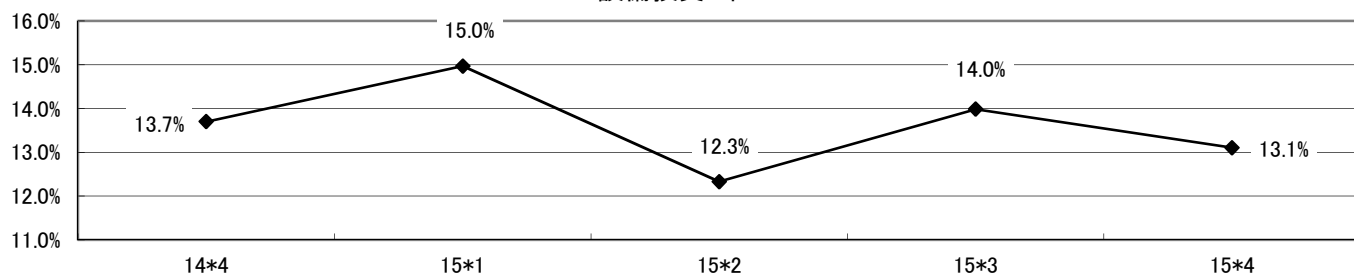
	東京			大阪			名古屋			その他			合計		
	15*2	15*3	15*4	15*2	15*3	15*4	15*2	15*3	15*4	15*2	15*3	15*4	15*2	15*3	15*4
厳しくなった 融資枠	2 4.7%	1 2.3%	1 2.4%	1 2.1%	1 2.2%	0 0.0%	0 0.0%	1 2.9%	0 0.0%	0 0.0%	1 5.0%	1 5.6%	3 2.1%	4 2.8%	2 1.4%
厳しくなった 金利	0 0.0%	0 0.0%	0 0.0%	1 2.1%	1 2.2%	0 0.0%	0 0.0%	0 0.0%	0 0.0%	0 0.0%	0 0.0%	1 5.6%	1 0.7%	1 0.7%	1 0.7%
厳しくなった その他	1 2.3%	0 0.0%	0 0.0%	0 0.0%	0 0.0%	1 2.1%	0 0.0%	0 0.0%	1 2.7%	0 0.0%	0 0.0%	0 0.0%	1 0.7%	0 0.0%	2 1.4%
良くなった 融資枠	1 2.3%	0 0.0%	2 4.8%	1 2.1%	0 0.0%	2 4.2%	0 0.0%	0 0.0%	2 5.4%	0 0.0%	0 0.0%	0 0.0%	2 1.4%	0 0.0%	6 4.1%
良くなった 金利	0 0.0%	0 0.0%	1 2.4%	0 0.0%	0 0.0%	2 4.2%	1 2.8%	1 2.9%	3 8.1%	0 0.0%	0 0.0%	0 0.0%	1 0.7%	1 0.7%	6 4.1%
良くなった その他	0 0.0%	0 0.0%	0 0.0%	0 0.0%	0 0.0%	0 0.0%	0 0.0%	0 0.0%	0 0.0%	0 0.0%	0 0.0%	0 0.0%	0 0.0%	0 0.0%	0 0.0%
変わらない	36 83.7%	38 88.4%	35 83.3%	42 89.4%	42 91.3%	40 83.3%	34 94.4%	30 88.2%	30 81.1%	20 100.0%	19 95.0%	16 88.9%	132 90.4%	129 90.2%	121 83.4%
回答なし	3 7.0%	4 9.3%	3 7.1%	2 4.3%	2 4.3%	3 6.3%	1 2.8%	2 5.9%	1 2.7%	0 0.0%	0 0.0%	0 0.0%	6 4.1%	8 5.6%	7 4.8%
総計	43 100.0%	43 100.0%	42 100.0%	47 100.0%	46 100.0%	48 100.0%	36 100.0%	34 100.0%	37 100.0%	20 100.0%	20 100.0%	18 100.0%	146 100.0%	143 100.0%	145 100.0%



問8. 設備投資

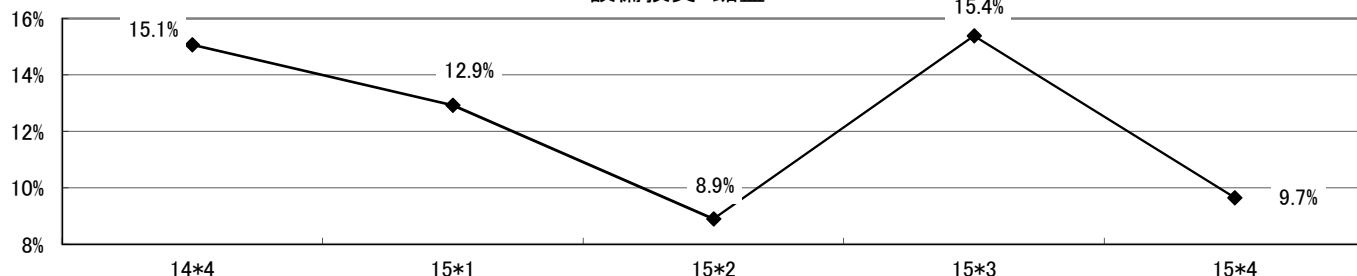
車	東京			大阪			名古屋			その他			合計		
	15*2	15*3	15*4	15*2	15*3	15*4	15*2	15*3	15*4	15*2	15*3	15*4	15*2	15*3	15*4
する	2	4	1	7	9	11	4	4	5	5	3	2	18	20	19
	4.7%	9.3%	2.4%	14.9%	19.6%	22.9%	11.1%	11.8%	13.5%	25.0%	15.0%	11.1%	12.3%	14.0%	13.1%
しない	41	39	41	40	37	37	32	30	32	15	17	16	128	123	126
	95.3%	90.7%	97.6%	85.1%	80.4%	77.1%	88.9%	88.2%	86.5%	75.0%	85.0%	88.9%	87.7%	86.0%	86.9%
総計	43	43	42	47	46	48	36	34	37	20	20	18	146	143	145
	100.0%	100.0%	100.0%	100.0%	100.0%	100.0%	100.0%	100.0%	100.0%	100.0%	100.0%	100.0%	100.0%	100.0%	100.0%

設備投資・車



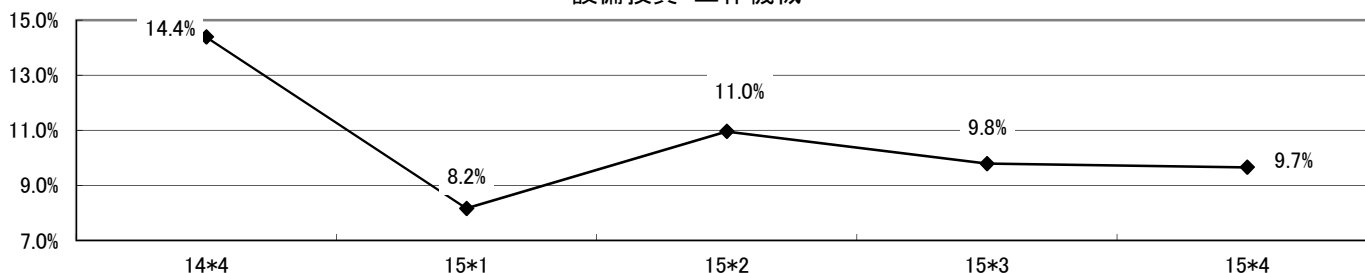
鋸盤	東京			大阪			名古屋			その他			合計		
	15*2	15*3	15*4	15*2	15*3	15*4	15*2	15*3	15*4	15*2	15*3	15*4	15*2	15*3	15*4
する	5	4	3	6	7	11	1	8	0	1	3	0	13	22	14
	11.6%	9.3%	7.1%	12.8%	15.2%	22.9%	2.8%	23.5%	0.0%	5.0%	15.0%	0.0%	8.9%	15.4%	9.7%
しない	38	39	39	41	39	37	35	26	37	19	17	18	133	121	131
	88.4%	90.7%	92.9%	87.2%	84.8%	77.1%	97.2%	76.5%	100.0%	95.0%	85.0%	100.0%	91.1%	84.6%	90.3%
総計	43	43	42	47	46	48	36	34	37	20	20	18	146	143	145
	100.0%	100.0%	100.0%	100.0%	100.0%	100.0%	100.0%	100.0%	100.0%	100.0%	100.0%	100.0%	100.0%	100.0%	100.0%

設備投資・鋸盤



工作機械	東京			大阪			名古屋			その他			合計		
	15*2	15*3	15*4	15*2	15*3	15*4	15*2	15*3	15*4	15*2	15*3	15*4	15*2	15*3	15*4
する	7	5	5	2	3	3	5	5	6	2	1	0	16	14	14
	16.3%	11.6%	11.9%	4.3%	6.5%	6.3%	13.9%	14.7%	16.2%	10.0%	5.0%	0.0%	11.0%	9.8%	9.7%
しない	36	38	37	45	43	45	31	29	31	18	19	18	130	129	131
	83.7%	88.4%	88.1%	95.7%	93.5%	93.8%	86.1%	85.3%	83.8%	90.0%	95.0%	100.0%	89.0%	90.2%	90.3%
総計	43	43	42	47	46	48	36	34	37	20	20	18	146	143	145
	100.0%	100.0%	100.0%	100.0%	100.0%	100.0%	100.0%	100.0%	100.0%	100.0%	100.0%	100.0%	100.0%	100.0%	100.0%

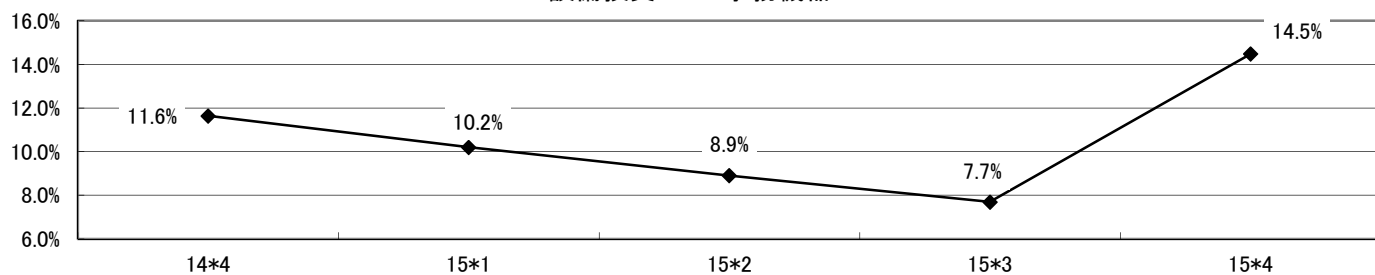
設備投資・工作機械





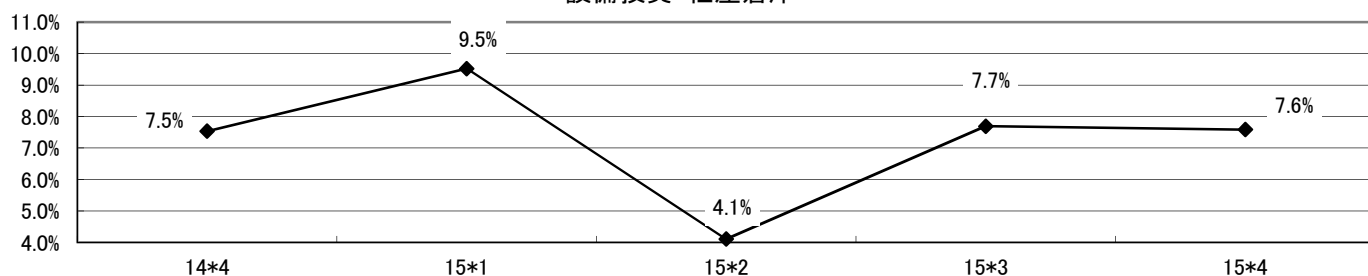
・PC/ 事務機器	東京			大阪			名古屋			その他			合計		
	15*2	15*3	15*4	15*2	15*3	15*4	15*2	15*3	15*4	15*2	15*3	15*4	15*2	15*3	15*4
する	2 4.7%	2 4.7%	4 9.5%	6 12.8%	4 8.7%	9 18.8%	5 13.9%	3 8.8%	7 18.9%	0 0.0%	2 10.0%	1 5.6%	13 8.9%	11 7.7%	21 14.5%
しない	41 95.3%	41 95.3%	38 90.5%	41 87.2%	42 91.3%	39 81.3%	31 86.1%	31 91.2%	30 81.1%	20 100.0%	18 90.0%	17 94.4%	133 91.1%	132 92.3%	124 85.5%
総計	43 100.0%	43 100.0%	42 100.0%	47 100.0%	46 100.0%	48 100.0%	36 100.0%	34 100.0%	37 100.0%	20 100.0%	20 100.0%	18 100.0%	146 100.0%	143 100.0%	145 100.0%

設備投資・PC/事務機器



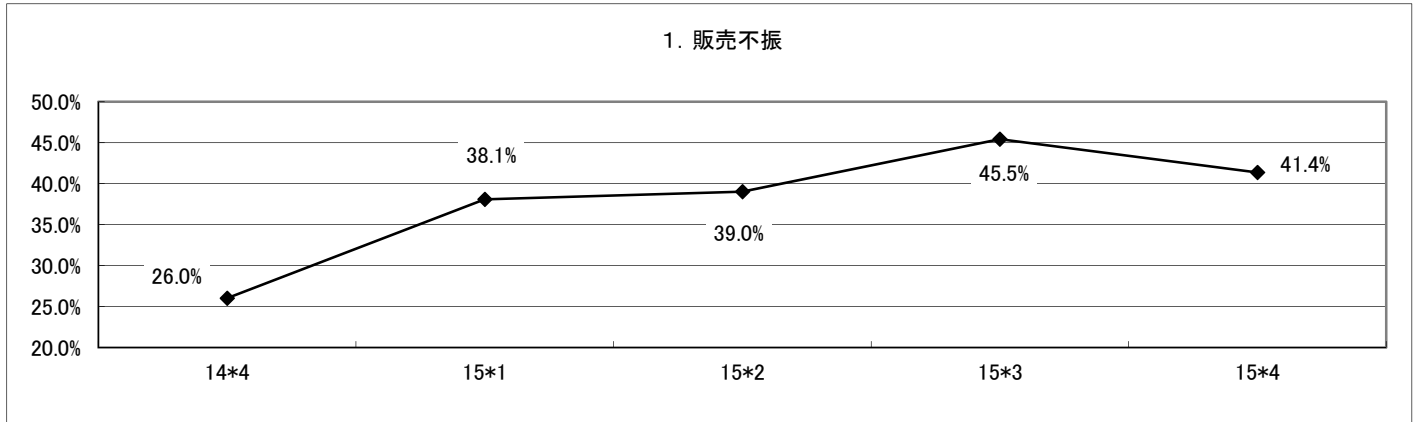
社屋倉庫	東京			大阪			名古屋			その他			合計		
	15*2	15*3	15*4	15*2	15*3	15*4	15*2	15*3	15*4	15*2	15*3	15*4	15*2	15*3	15*4
する	1 2.3%	3 7.0%	4 9.5%	3 6.4%	2 4.3%	1 2.1%	2 5.6%	4 11.8%	5 13.5%	0 0.0%	2 10.0%	1 5.6%	6 4.1%	11 7.7%	11 7.6%
しない	42 97.7%	40 93.0%	38 90.5%	44 93.6%	44 95.7%	47 97.9%	34 94.4%	30 88.2%	32 86.5%	20 100.0%	18 90.0%	17 94.4%	140 95.9%	132 92.3%	134 92.4%
総計	43 100.0%	43 100.0%	42 100.0%	47 100.0%	46 100.0%	48 100.0%	36 100.0%	34 100.0%	37 100.0%	20 100.0%	20 100.0%	18 100.0%	146 100.0%	143 100.0%	145 100.0%

設備投資・社屋倉庫

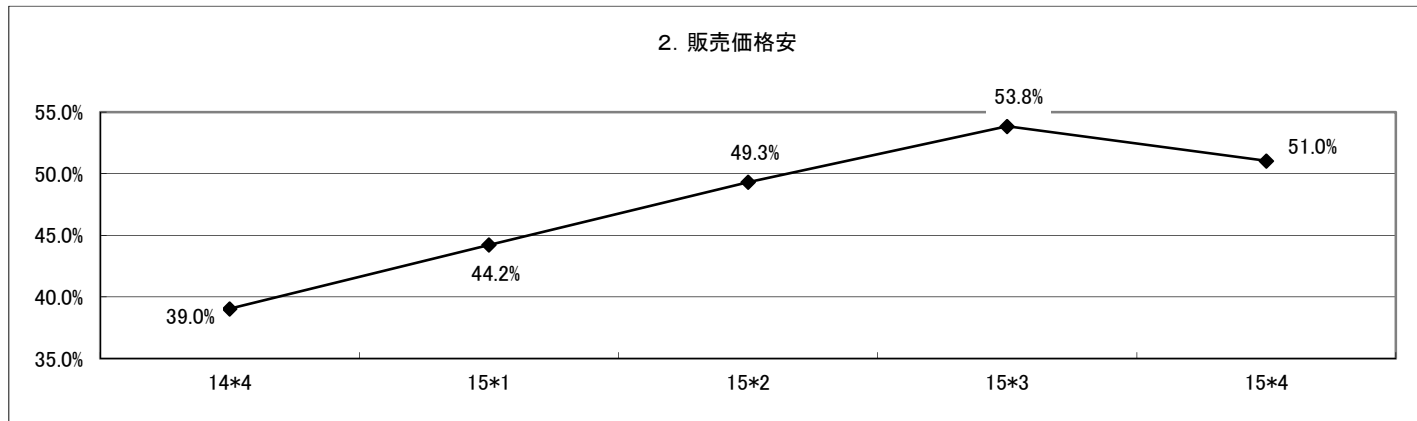


問9. 経営上の問題点

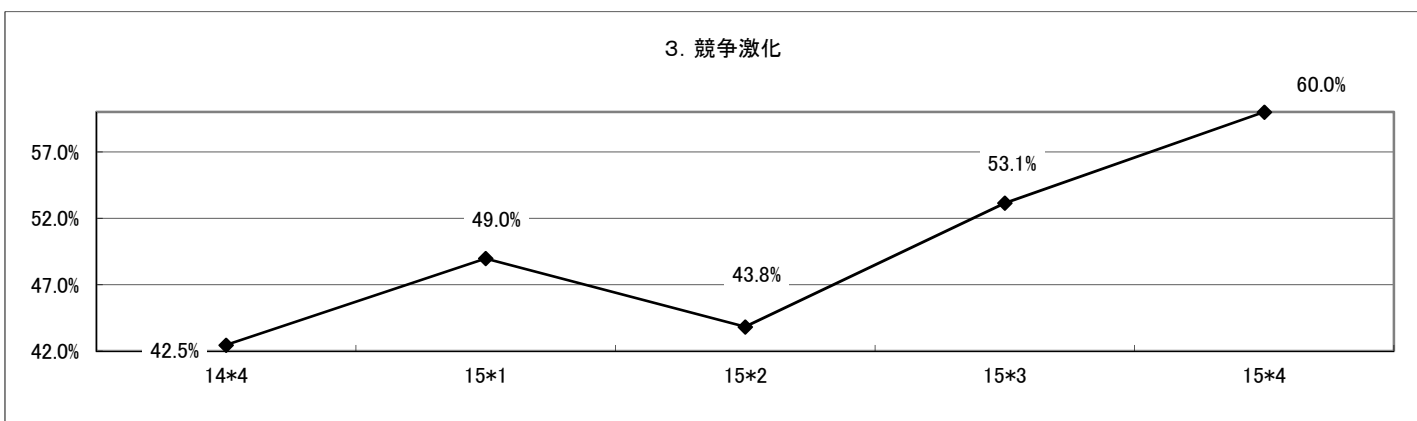
販売不振	東京			大阪			名古屋			その他			合計		
	15*2	15*3	15*4	15*2	15*3	15*4	15*2	15*3	15*4	15*2	15*3	15*4	15*2	15*3	15*4
あり	18	22	21	19	19	17	12	16	14	8	8	8	57	65	60
	41.9%	51.2%	50.0%	40.4%	41.3%	35.4%	33.3%	47.1%	37.8%	40.0%	40.0%	44.4%	39.0%	45.5%	41.4%
なし	25	21	21	28	27	31	24	18	23	12	12	10	89	78	85
	58.1%	48.8%	50.0%	59.6%	58.7%	64.6%	66.7%	52.9%	62.2%	60.0%	60.0%	55.6%	61.0%	54.5%	58.6%
総計	43	43	42	47	46	48	36	34	37	20	20	18	146	143	145
	100.0%	100.0%	100.0%	100.0%	100.0%	100.0%	100.0%	100.0%	100.0%	100.0%	100.0%	100.0%	100.0%	100.0%	100.0%



販売価格安	東京			大阪			名古屋			その他			合計		
	15*2	15*3	15*4	15*2	15*3	15*4	15*2	15*3	15*4	15*2	15*3	15*4	15*2	15*3	15*4
あり	21	27	24	26	25	26	18	17	17	7	8	7	72	77	74
	48.8%	62.8%	57.1%	55.3%	54.3%	54.2%	50.0%	50.0%	45.9%	35.0%	40.0%	38.9%	49.3%	53.8%	51.0%
なし	22	16	18	21	21	22	18	17	20	13	12	11	74	66	71
	51.2%	37.2%	42.9%	44.7%	45.7%	45.8%	50.0%	50.0%	54.1%	65.0%	60.0%	61.1%	50.7%	46.2%	49.0%
総計	43	43	42	47	46	48	36	34	37	20	20	18	146	143	145
	100.0%	100.0%	100.0%	100.0%	100.0%	100.0%	100.0%	100.0%	100.0%	100.0%	100.0%	100.0%	100.0%	100.0%	100.0%

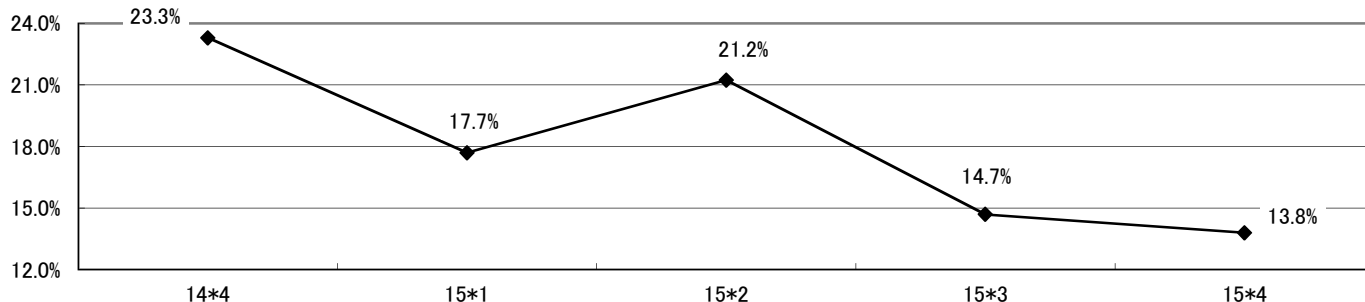


競争激化	東京			大阪			名古屋			その他			合計		
	15*2	15*3	15*4	15*2	15*3	15*4	15*2	15*3	15*4	15*2	15*3	15*4	15*2	15*3	15*4
あり	19	23	24	18	22	28	19	21	24	8	10	11	64	76	87
	44.2%	53.5%	57.1%	38.3%	47.8%	58.3%	52.8%	61.8%	64.9%	40.0%	50.0%	61.1%	43.8%	53.1%	60.0%
なし	24	20	18	29	24	20	17	13	13	12	10	7	82	67	58
	55.8%	46.5%	42.9%	61.7%	52.2%	41.7%	47.2%	38.2%	35.1%	60.0%	50.0%	38.9%	56.2%	46.9%	40.0%
総計	43	43	42	47	46	48	36	34	37	20	20	18	146	143	145
	100.0%	100.0%	100.0%	100.0%	100.0%	100.0%	100.0%	100.0%	100.0%	100.0%	100.0%	100.0%	100.0%	100.0%	100.0%



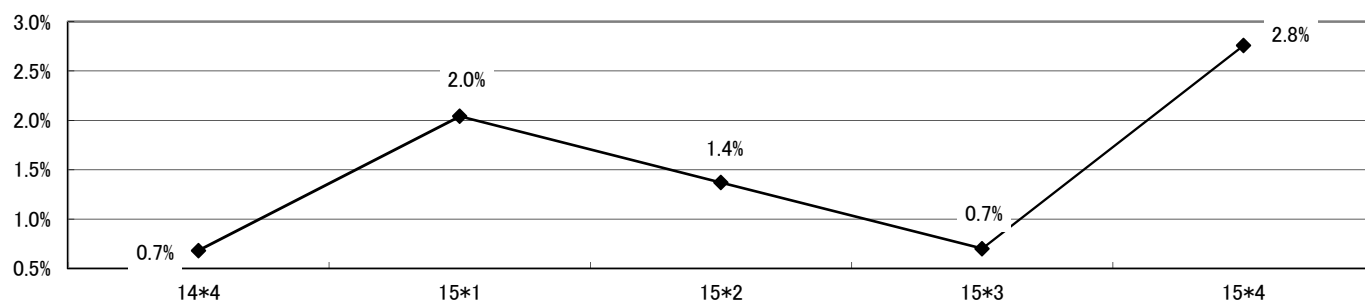
客先ニーズの変化	東京			大阪			名古屋			その他			合計		
	15*2	15*3	15*4	15*2	15*3	15*4	15*2	15*3	15*4	15*2	15*3	15*4	15*2	15*3	15*4
あり	10 23.3%	6 14.0%	7 16.7%	8 17.0%	6 13.0%	4 8.3%	9 25.0%	7 20.6%	6 16.2%	4 20.0%	2 10.0%	3 16.7%	31 21.2%	21 14.7%	20 13.8%
なし	33 76.7%	37 86.0%	35 83.3%	39 83.0%	40 87.0%	44 91.7%	27 75.0%	27 79.4%	31 83.8%	16 80.0%	18 90.0%	15 83.3%	115 78.8%	122 85.3%	125 86.2%
総計	43 100.0%	43 100.0%	42 100.0%	47 100.0%	46 100.0%	48 100.0%	36 100.0%	34 100.0%	37 100.0%	20 100.0%	20 100.0%	18 100.0%	146 100.0%	143 100.0%	145 100.0%

4. 客先ニーズの変化



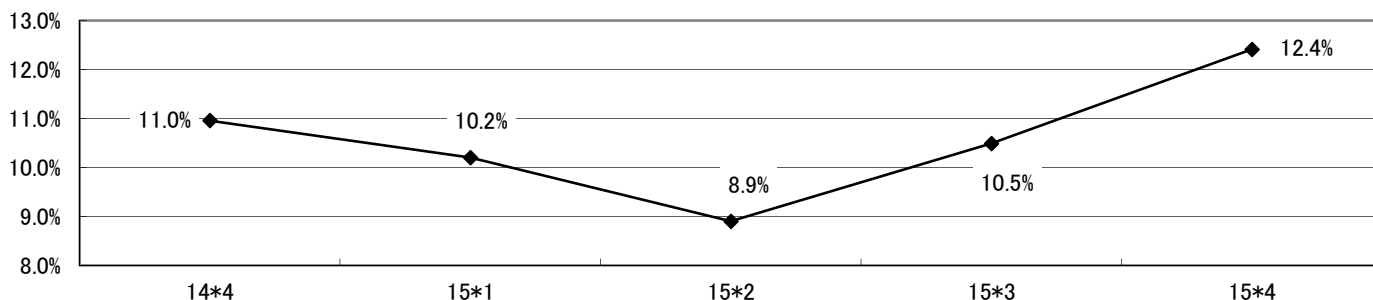
取引条件の悪化	東京			大阪			名古屋			その他			合計		
	15*2	15*3	15*4	15*2	15*3	15*4	15*2	15*3	15*4	15*2	15*3	15*4	15*2	15*3	15*4
あり	1 2.3%	0 0.0%	0 0.0%	0 0.0%	0 0.0%	0 0.0%	1 2.8%	1 2.9%	2 5.4%	0 0.0%	0 0.0%	2 11.1%	2 1.4%	1 0.7%	4 2.8%
なし	42 97.7%	43 100.0%	42 100.0%	47 100.0%	46 100.0%	48 100.0%	35 97.2%	33 97.1%	35 94.6%	20 100.0%	20 100.0%	16 88.9%	144 98.6%	142 99.3%	141 97.2%
総計	43 100.0%	43 100.0%	42 100.0%	47 100.0%	46 100.0%	48 100.0%	36 100.0%	34 100.0%	37 100.0%	20 100.0%	20 100.0%	18 100.0%	146 100.0%	143 100.0%	145 100.0%

5. 取引条件の悪化



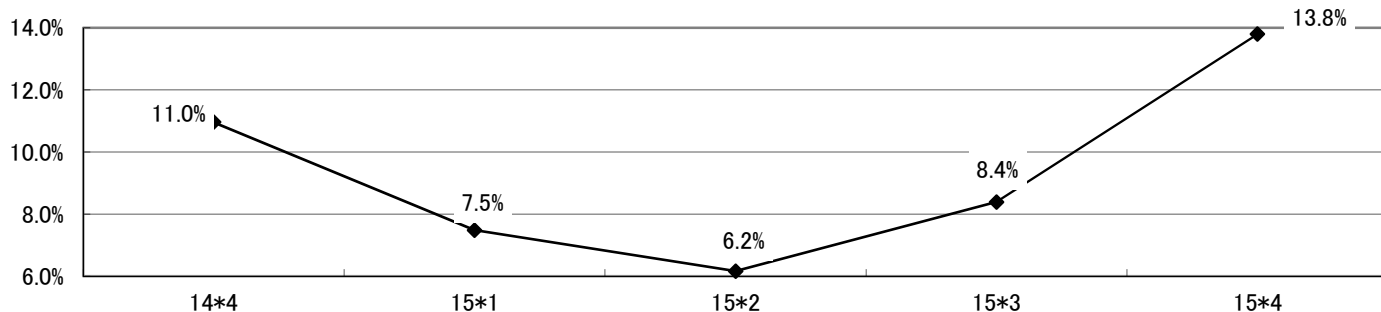
人件費増	東京			大阪			名古屋			その他			合計		
	15*2	15*3	15*4	15*2	15*3	15*4	15*2	15*3	15*4	15*2	15*3	15*4	15*2	15*3	15*4
あり	3 7.0%	5 11.6%	4 9.5%	5 10.6%	5 10.9%	6 12.5%	4 11.1%	3 8.8%	7 18.9%	1 5.0%	2 10.0%	1 5.6%	13 8.9%	15 10.5%	18 12.4%
なし	40 93.0%	38 88.4%	38 90.5%	42 89.4%	41 89.1%	42 87.5%	32 88.9%	31 91.2%	30 81.1%	19 95.0%	18 90.0%	17 94.4%	133 91.1%	128 89.5%	127 87.6%
総計	43 100.0%	43 100.0%	42 100.0%	47 100.0%	46 100.0%	48 100.0%	36 100.0%	34 100.0%	37 100.0%	20 100.0%	20 100.0%	18 100.0%	146 100.0%	143 100.0%	145 100.0%

6. 人件費増



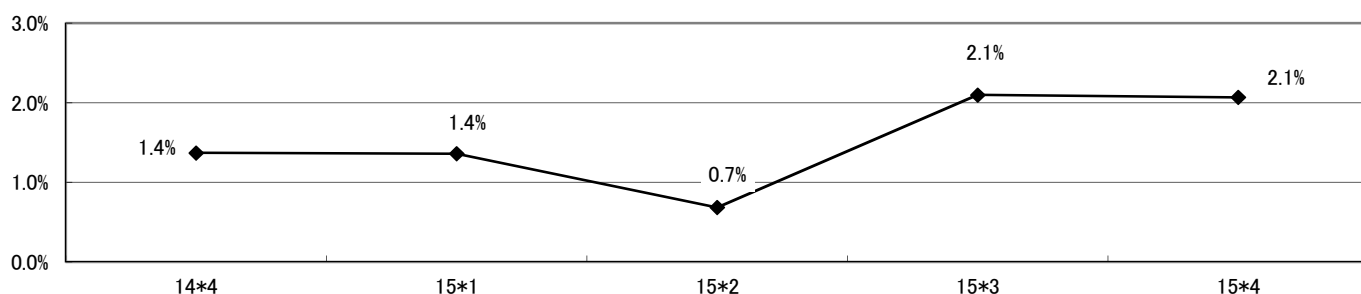
その他の 経費増	東京			大阪			名古屋			その他			合計		
	15*2	15*3	15*4	15*2	15*3	15*4	15*2	15*3	15*4	15*2	15*3	15*4	15*2	15*3	15*4
あり	3 7.0%	4 9.3%	8 19.0%	3 6.4%	4 8.7%	8 16.7%	3 8.3%	3 8.8%	4 10.8%	0 0.0%	1 5.0%	0 0.0%	9 6.2%	12 8.4%	20 13.8%
なし	40 93.0%	39 90.7%	34 81.0%	44 93.6%	42 91.3%	40 83.3%	33 91.7%	31 91.2%	33 89.2%	20 100.0%	19 95.0%	18 100.0%	137 93.8%	131 91.6%	125 86.2%
総計	43 100.0%	43 100.0%	42 100.0%	47 100.0%	46 100.0%	48 100.0%	36 100.0%	34 100.0%	37 100.0%	20 100.0%	20 100.0%	18 100.0%	146 100.0%	143 100.0%	145 100.0%

7. その他経費増



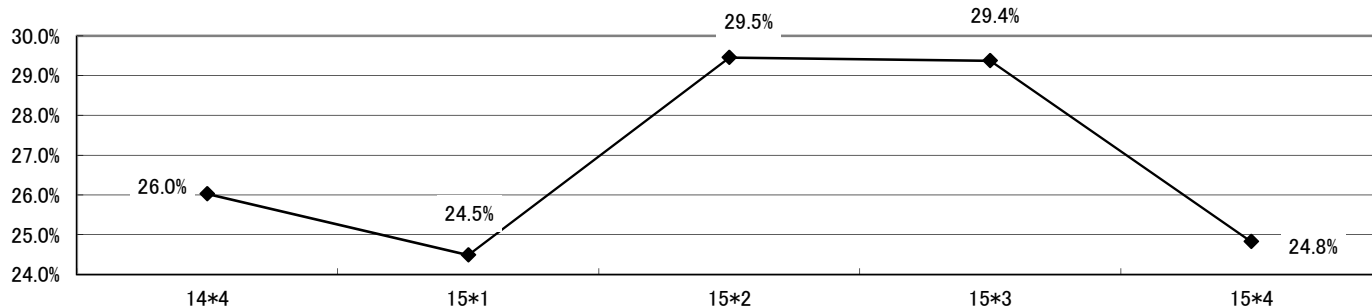
資金繰り	東京			大阪			名古屋			その他			合計		
	15*2	15*3	15*3	15*2	15*3	15*3	15*2	15*3	15*3	15*2	15*3	15*3	15*2	15*3	15*3
あり	0 0.0%	0 0.0%	1 2.4%	0 0.0%	0 0.0%	0 0.0%	1 2.8%	2 5.9%	1 2.7%	0 0.0%	1 5.0%	1 5.6%	1 0.7%	3 2.1%	3 2.1%
なし	43 100.0%	43 100.0%	41 97.6%	47 100.0%	46 100.0%	48 100.0%	35 97.2%	32 94.1%	36 97.3%	20 100.0%	19 95.0%	17 94.4%	145 99.3%	140 97.9%	142 97.9%
総計	43 100.0%	43 100.0%	42 100.0%	47 100.0%	46 100.0%	48 100.0%	36 100.0%	34 100.0%	37 100.0%	20 100.0%	20 100.0%	18 100.0%	146 100.0%	143 100.0%	145 100.0%

8. 資金繰り



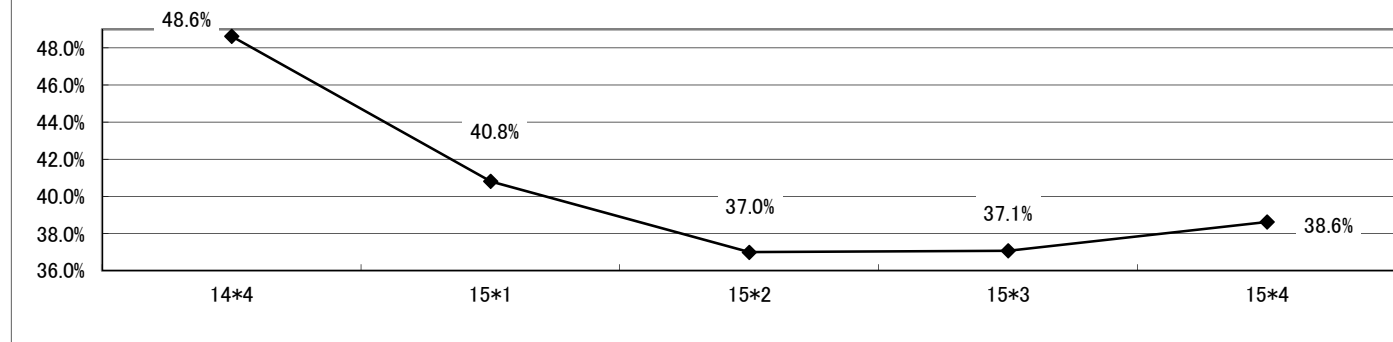
従業員確 保	東京			大阪			名古屋			その他			合計		
	15*2	15*3	15*4	15*2	15*3	15*4	15*2	15*3	15*4	15*2	15*3	15*4	15*2	15*3	15*4
あり	9 20.9%	11 25.6%	11 26.2%	11 23.4%	13 28.3%	10 20.8%	17 47.2%	12 35.3%	10 27.0%	6 30.0%	6 30.0%	5 27.8%	43 29.5%	42 29.4%	36 24.8%
なし	34 79.1%	32 74.4%	31 73.8%	36 76.6%	33 71.7%	38 79.2%	19 52.8%	22 64.7%	27 73.0%	14 70.0%	14 70.0%	13 72.2%	103 70.5%	101 70.6%	109 75.2%
総計	43 100.0%	43 100.0%	42 100.0%	47 100.0%	46 100.0%	48 100.0%	36 100.0%	34 100.0%	37 100.0%	20 100.0%	20 100.0%	18 100.0%	146 100.0%	143 100.0%	145 100.0%

9. 従業員の確保



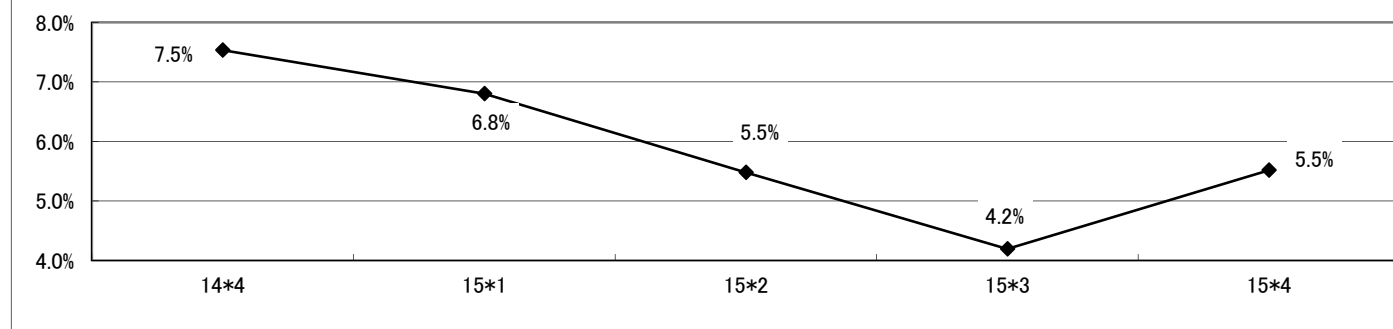
社員レベルアップ	東京			大阪			名古屋			その他			合計		
	15*2	15*3	15*4	15*2	15*3	15*4	15*2	15*3	15*4	15*2	15*3	15*4	15*2	15*3	15*4
あり	13	16	15	17	14	20	15	17	13	9	6	8	54	53	56
	30.2%	37.2%	35.7%	36.2%	30.4%	41.7%	41.7%	50.0%	35.1%	45.0%	30.0%	44.4%	37.0%	37.1%	38.6%
なし	30	27	27	30	32	28	21	17	24	11	14	10	92	90	89
	69.8%	62.8%	64.3%	63.8%	69.6%	58.3%	58.3%	50.0%	64.9%	55.0%	70.0%	55.6%	63.0%	62.9%	61.4%
総計	43	43	42	47	46	48	36	34	37	20	20	18	146	143	145
	100.0%	100.0%	100.0%	100.0%	100.0%	100.0%	100.0%	100.0%	100.0%	100.0%	100.0%	100.0%	100.0%	100.0%	100.0%

10. 従業員のレベルアップ



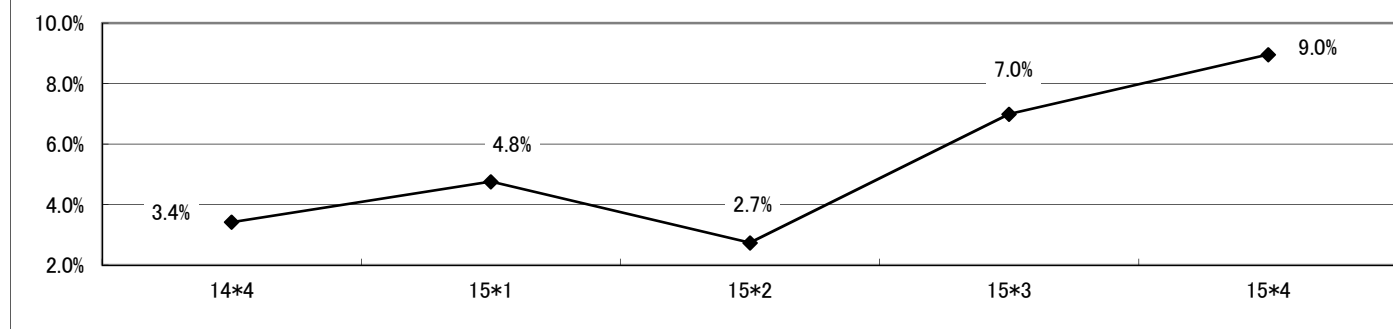
事業後継者	東京			大阪			名古屋			その他			合計		
	15*2	15*3	15*4	15*2	15*3	15*4	15*2	15*3	15*4	15*2	15*3	15*4	15*2	15*3	15*4
あり	4	4	4	0	0	2	0	0	0	4	2	2	8	6	8
	9.3%	9.3%	9.5%	0.0%	0.0%	4.2%	0.0%	0.0%	0.0%	20.0%	10.0%	11.1%	5.5%	4.2%	5.5%
なし	39	39	38	47	46	46	36	34	37	16	18	16	138	137	137
	90.7%	90.7%	90.5%	100.0%	100.0%	95.8%	100.0%	100.0%	100.0%	80.0%	90.0%	88.9%	94.5%	95.8%	94.5%
総計	43	43	42	47	46	48	36	34	37	20	20	18	146	143	145
	100.0%	100.0%	100.0%	100.0%	100.0%	100.0%	100.0%	100.0%	100.0%	100.0%	100.0%	100.0%	100.0%	100.0%	100.0%

11. 事業後継者難



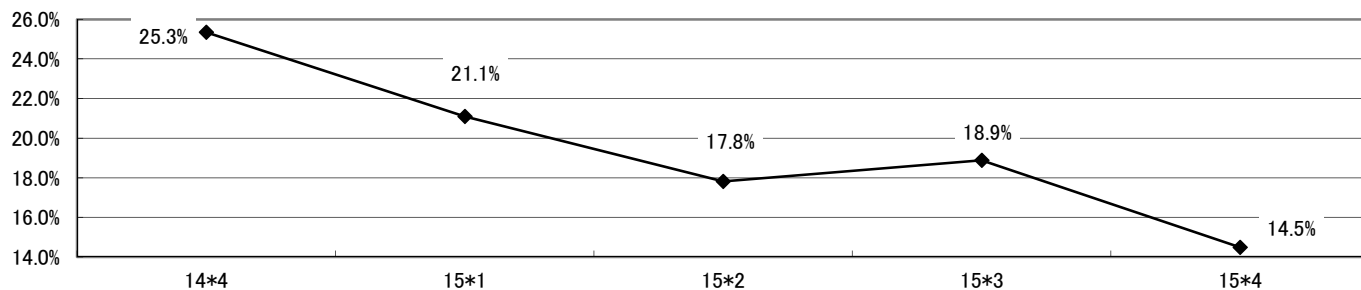
為替の変動	東京			大阪			名古屋			その他			合計		
	15*2	15*3	15*4	15*2	15*3	15*4	15*2	15*3	15*4	15*2	15*3	15*4	15*2	15*3	15*4
あり	1	4	6	1	4	4	2	2	3	0	0	0	4	10	13
	2.3%	9.3%	14.3%	2.1%	8.7%	8.3%	5.6%	5.9%	8.1%	0.0%	0.0%	0.0%	2.7%	7.0%	9.0%
なし	42	39	36	46	42	44	34	32	34	20	20	18	142	133	132
	97.7%	90.7%	85.7%	97.9%	91.3%	91.7%	94.4%	94.1%	91.9%	100.0%	100.0%	100.0%	97.3%	93.0%	91.0%
総計	43	43	42	47	46	48	36	34	37	20	20	18	146	143	145
	100.0%	100.0%	100.0%	100.0%	100.0%	100.0%	100.0%	100.0%	100.0%	100.0%	100.0%	100.0%	100.0%	100.0%	100.0%

12. 為替の変動



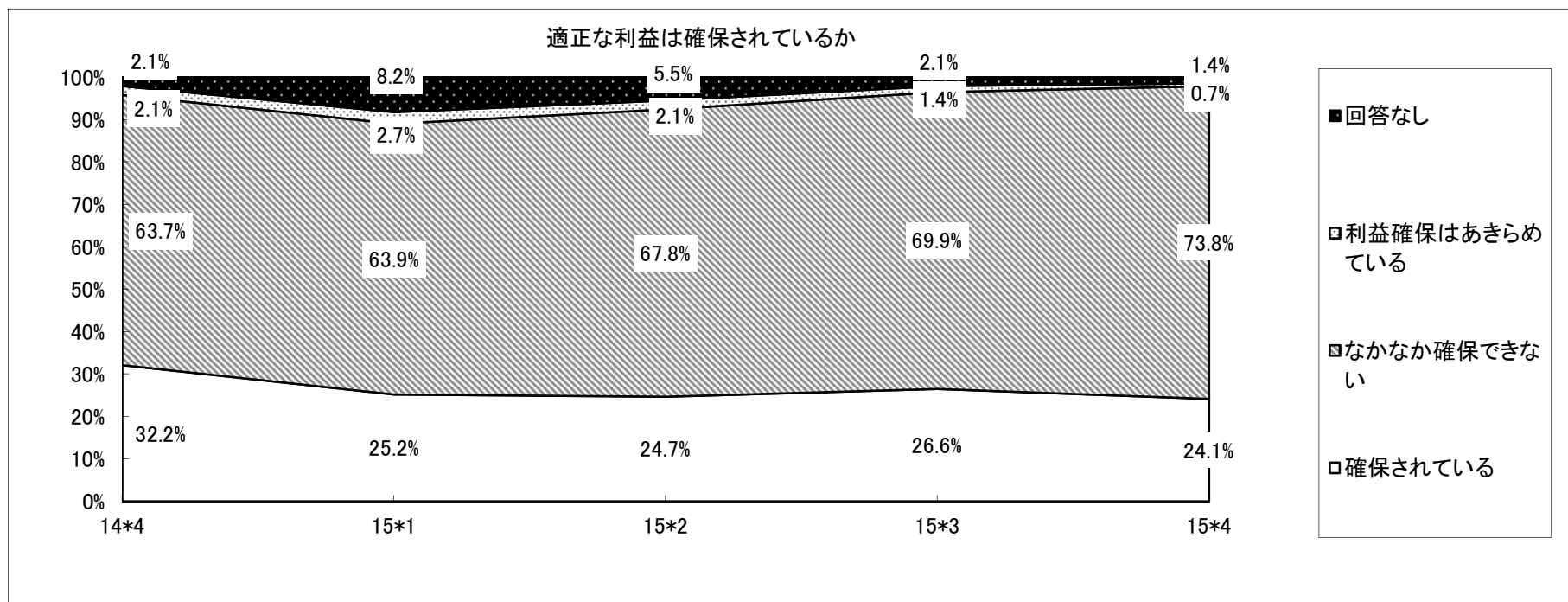
空洞化	東京			大阪			名古屋			その他			合計		
	15*2	15*3	15*4	15*2	15*3	15*4	15*2	15*3	15*4	15*2	15*3	15*4	15*2	15*3	15*4
あり	11 25.6%	12 27.9%	8 19.0%	6 12.8%	9 19.6%	7 14.6%	5 13.9%	3 8.8%	5 13.5%	4 20.0%	3 15.0%	1 5.6%	26 17.8%	27 18.9%	21 14.5%
なし	32 74.4%	31 72.1%	34 81.0%	41 87.2%	37 80.4%	41 85.4%	31 86.1%	31 91.2%	32 86.5%	16 80.0%	17 85.0%	17 94.4%	120 82.2%	116 81.1%	124 85.5%
総計	43 100.0%	43 100.0%	42 100.0%	47 100.0%	46 100.0%	48 100.0%	36 100.0%	34 100.0%	37 100.0%	20 100.0%	20 100.0%	18 100.0%	146 100.0%	143 100.0%	145 100.0%

13. 空洞化



問10. 適正な利益は確保されているか

	東京			大阪			名古屋			その他			合計		
	15*2	15*3	15*4	15*2	15*3	15*4	15*2	15*3	15*4	15*2	15*3	15*4	15*2	15*3	15*4
確保されている	10 23.3%	10 23.3%	9 21.4%	12 25.5%	11 23.9%	9 18.8%	10 27.8%	11 32.4%	13 35.1%	4 20.0%	6 30.0%	4 22.2%	36 24.7%	38 26.6%	35 24.1%
なかなか確保できない	28 65.1%	32 74.4%	33 78.6%	33 70.2%	34 73.9%	37 77.1%	24 66.7%	22 64.7%	23 62.2%	14 70.0%	12 60.0%	14 77.8%	99 67.8%	100 69.9%	107 73.8%
確保はあきらめている	1 2.3%	0 0.0%	0 0.0%	1 2.1%	0 0.0%	0 0.0%	0 0.0%	1 2.9%	1 2.7%	1 5.0%	1 5.0%	0 0.0%	3 2.1%	2 1.4%	1 0.7%
回答なし	4 9.3%	1 2.3%	0 0.0%	1 2.1%	1 2.2%	2 4.2%	2 5.6%	0 0.0%	0 0.0%	1 5.0%	1 5.0%	0 0.0%	8 5.5%	3 2.1%	2 1.4%
総計	43 100.0%	43 100.0%	42 100.0%	47 100.0%	46 100.0%	48 100.0%	36 100.0%	34 100.0%	37 100.0%	20 100.0%	20 100.0%	18 100.0%	146 100.0%	143 100.0%	145 100.0%



問13. 平成28年度は賃上げされますか。

	東京		大阪		名古屋		その他		合計	
	14*4	15*4	14*4	15*4	14*4	15*4	14*4	15*4	14*4	15*4
1.定昇のみ	15 37.5%	19 45.2%	21 43.8%	20 41.7%	16 43.2%	17 45.9%	13 61.9%	10 55.6%	65 44.5%	66 45.5%
2.定昇+ベースアップ	12 30.0%	8 19.0%	12 25.0%	11 22.9%	6 16.2%	7 18.9%	2 9.5%	3 16.7%	32 21.9%	29 20.0%
3.賃上げしない	6 15.0%	8 19.0%	6 12.5%	12 25.0%	8 21.6%	5 13.5%	3 14.3%	5 27.8%	23 15.8%	30 20.7%
4.賃下げする	0 0.0%	0 0.0%	0 0.0%	0 0.0%	0 0.0%	0 0.0%	1 4.8%	0 0.0%	1 0.7%	0 0.0%
5.一時金で調整	1 2.5%	1 2.4%	1 2.1%	0 0.0%	1 2.7%	4 10.8%	1 4.8%	0 0.0%	4 2.7%	5 3.4%
6.その他	1 2.5%	2 4.8%	4 8.3%	1 2.1%	3 8.1%	1 2.7%	0 0.0%	0 0.0%	8 5.5%	4 2.8%
回答なし	5 12.5%	4 9.5%	4 8.3%	4 8.3%	3 8.1%	3 8.1%	1 4.8%	0 0.0%	13 8.9%	11 7.6%
総計	40 100.0%	42 100.0%	48 100.0%	48 100.0%	37 100.0%	37 100.0%	21 100.0%	18 100.0%	146 100.0%	145 100.0%

