

平成26年11月10日

会員各位

一般社団法人 全日本特殊鋼流通協会
調査研究委員会
委員長 北 信 一
(公印省略)

第71回(平成26年度第2四半期)景況アンケート調査報告

拝啓 会員の皆様には、益々ご清栄のこととお慶び申し上げます。

本アンケートは毎月実施の統計調査と同一方法で行いました。本アンケートは特殊鋼流通の現状を知る上で大変重要な資料となるものです。このため回答率UPを図るため皆様のご協力をお願いしましたが、回答率は前回より下がって56%でした。今回ご回答いただけなかった会員様には次回は是非ご回答くださいますようお願い申し上げます。また、皆様のニーズに応えるため改善を重ねてまいりますので、皆様には引き続きご協力をいただくとともにご意見ご要望をお寄せください。

なお、第61回景況アンケート調査報告より、全日本特殊鋼流通協会のホームページにて閲覧可能となっておりますので併せてご利用ください。

敬具

1. アンケート回答率

支部・地区名	回答数	事業所	回答率	前回回答率
東京	41	79	52%	58%
大阪	47	85	55%	57%
名古屋	37	61	61%	61%
東北	5	11	45%	64%
北関東	7	11	64%	55%
静岡	3	5	60%	80%
九州・広島	4	6	67%	67%
総計	144	258	56%	59%

2. 各設問に関するコメント

問3. 貴社の平成26年7月―9月の売上高は

イ. 前期比:「増加している」が27.7%から32%に増加しました。

ロ. 前年同期比:「増加している」は64.5%から58.3%に減少しました。

問4. 業績についての詳細は次のとおりです。

イ. 今期:「黒字」が60%から56.9%に減少しました。

ロ. 前期比:「良くなっている」は21.9%から18.8%に、「悪くなっている」が21.9%から21.5%に減少、「あまり変わらない」が55.5%から59%に増加しています。

ハ. 来期の業績見通しは:「かなり良くなる」「やや良くなる」が34.8%から18.1%に減少、「やや悪くなる」「かなり悪くなる」が9%から23.6%に、「あまり変わらない」が45.8%から50.7%に増加しています。

二. 今後の業界の景気は:「かなり良くなる」「やや良くなる」が34.2%から29.2%に、「あまり変わらない」は53.5%から52.1%減少に、「やや悪くなる」「かなり悪くなる」は7.7%から13.9%に増加しています。

一般社団法人 全日本特殊鋼流通協会
U R L : <http://www.zentokkyo.or.jp>
E-mail: <mailto:info@zentokkyo.or.jp>

問5. 貴社の取扱商品の販売価格は前期に比べて？

「上昇気味」の割合は「工具鋼」で増加、「構造用鋼」「ステンレス」「機械加工賃」は減少しました。「切断賃」は0%で増減なしでした。

問6. 貴社の在庫は？

在庫が「多い」「やや多い」は36.8%から28.5%に、「少ない」「やや少ない」は16.1%から15.3%に減少、「適量」は45.2%から56.3%に増加しています。

問7. 金融機関の対応について

「厳しくなった 融資枠・金利・その他」が3.2%から4.9%に増加、「良くなった 融資枠・金利・その他」が4.5%から4.2%に、「変わらない」が87.7%から87.5%に減少しました。

「その他」の内容は、以下の1件でした。

地区	金融機関の対応について その他の内容
東京	グループ金融を使用

問8. 来期の設備投資計画は、「車」「鋸盤」「パソコン・事務機」「社屋倉庫」で増加、「工作機械」で減少しています。

問9. 現在直面している経営上の問題点は？

「販売不振」「販売価格安」「客先ニーズの変化」「人件費増」「人件費以外の経費増」「資金繰り」が減少していますが、「取引条件の悪化」「従業員の確保難」「社員のレベルアップ」「事業後継者難」「為替の変動」「空洞化」が増加しています。「競争激化」は増減なしでした。

問10. 適正な利益が確保されているか？

「確保されている」と回答した会社は29.7%から27.8%に減少、「なかなか確保できない」「あきらめている」が69%から70.2%に増加しています。

「確保されている」の方法の内容を表にまとめています。

地区	「確保されている」 その方法
東京	無理な価格競争はせず、品質とサービスを重視した商売に徹する
東京	売上は売上金額の増ではなく、粗利率を重要事項としています
東京	価格、品質、納期
大阪	安売りはしない
名古屋	安売りをしない
名古屋	安売り競争しない
名古屋	方針を愚直に進めて行く
名古屋	理想の利益が適正であるなら、数値は最低で満足できないか、顧客に喜んでもらう取引を維持する
名古屋	無理な競争はしない
名古屋	製造原価の見直し
北関東	販売管理費おさえる

問11. 平成26年7～9月の売上が前期（4～6月）に比べて

「売上増加の要因」の内容を表にまとめています。

地区	売上増加の要因
東京	消費税率アップ前の駆け込み反動が解消されてきた
東京	国内需要が堅調であった
東京	新規開拓によるプラス分
東京	×1.26

一般社団法人 全日本特殊鋼流通協会

U R L : <http://www.zentokkyo.or.jp>

E - m a i l : <mailto:info@zentokkyo.or.jp>

大阪	輸出向けの受注が増えたお客様があった為
大阪	消費税の影響で、4月、5月が落ち込んだ分7～9月が増えた
大阪	販売単価のUPによる
大阪	4～6月の増税反動減が多少緩やかになったと推測します
名古屋	消費税反動減の戻しが大きな要因ではないか
名古屋	設備関係の仕事量増加
名古屋	特定ユーザーの仕事が増えた
名古屋	自動車関連増
名古屋	客先からの受注増
名古屋	スポット的な要因。継続性は不明
名古屋	一部の取引先の売上が4～6月に比べ倍になった。要因は分からず
北関東	不明
北関東	設備関係の仕事が多少でたため
北関東	自然増
北関東	金型関連、国内やや回復
静岡	自社努力の要因ではなく、消費増税の影響一服による自然増と感じます
九州	受注物件が増えた

「売上減少の要因」の内容を表にまとめています。

地区	売上減少の要因
東京	生産計画の下方修正（ユーザーの）
東京	毎年ではあるが、8月の出荷減が今年は特に厳しかった。
東京	消費増税により3月に駆け込み受注があったが、その反動がまだ尾を引いているのか？
東京	海外での現調化
東京	市況の悪化（8月から）、需要減、価格競争
大阪	自動車、軸受部門における取引減
大阪	結局は消費増税の反動という事になると思われる
大阪	4～5月 スポット契約有り
大阪	8月9月の稼働日数が少なかったのが一番大きい要因ですが、6月以降、海外の現地調達化が進んでいるのも要因の一つです
大阪	海外工場移転
大阪	夏休みが長いから
大阪	円安にもかかわらず売り上げ伸びず、8月の稼働日数が少ないのが影響している模様。景気の山は動かず
名古屋	支給材化による減少（集購）
名古屋	同業社の競争激化
名古屋	潜在需要が減っていると思われる
名古屋	競争激化、売り上げは増加だが、利益率の低下
名古屋	需要家の稼働減
名古屋	特にありません
名古屋	自動車の生産台数減少の影響
東北	自動車部品の受注減（国内の新車販売減）

一般社団法人 全日本特殊鋼流通協会
U R L : <http://www.zentokkyo.or.jp>
E-mail: <mailto:info@zentokkyo.or.jp>

北関東	営業努力による受注
静岡	8月稼働日が例年より少なかった？
九州	消費増税後4-6月が1-3月と変わらなかった。駆け込み後の落込みが遅れて出ている
九州	客先の海外進出

問 12. 貴社は現在海外展開されていますか。

「している」と回答した会社は29.2%、「していない」と回答した会社は63.2%、「検討している」と回答した会社は2.1%でした。

「している」とお答えかたの最近の展開先状況及び検討している方へのアドバイスの内容を表にまとめています。

地区	海外展開/アドバイス
東京	東南アジア
東京	現地材への切り替えがかなり進行している
東京	事業計画を事前に綿密に立て、日本との連携を密にすること
東京	韓国に関しては、競争激化による売値ダウンが引き続き発生している
東京	輸出入しているが、輸入の方が多い。材料も加工品もあり
大阪	輸出先は中国、韓国、タイ
大阪	展開しようとする国の規制、規則をよく知り、3～5年の計画を立て、腰を据えてする事。お客様に出て来いと言われるのが一番です
大阪	黒字定着には時間がかかる。何か一本の柱、特徴が必要。
大阪	中国、アセアン、北米、メキシコ
名古屋	輸入品販売が定着
北関東	輸出先の国内景気の不振による減少と海外材（中国）との競合による減少

問 13. 為替は一年前98円/\$が10月1日現在110円/\$と円安に振れていますが、貴社にどのような影響があるかお聞かせください。

内容を表にまとめています。

地区	円安の影響
東京	読めない（ユーザーの出方次第）
東京	特段プラスマイナスなし
東京	円安に振れていることは、悪い影響はないと思いますが、劇的に仕事が日本に戻っている、戻ってくるとは思いません。
東京	間接的には材料価格のUPになると思われます。（原料、エネルギーコストのUP）
東京	①輸入競争力の低下 ②海外子会社より輸出品の価格転嫁が難しい
東京	外国の材料の輸入がなくなり、輸出が増加した
東京	円建ての為、特に影響はないが、（輸出に関し）副資材の高騰により、メーカーからの値上げ要請が今後も続く
東京	材料の輸出には好影響
東京	目立った影響は出ていない
東京	円安になったからといって、特に大きな変化は感じられない
東京	円安による差益発生
東京	特に感じてないが、輸出関連企業向けは若干引き合いが多くなっている
東京	足元ではまだ影響があるとは言えない

一般社団法人 全日本特殊鋼流通協会
 U R L : <http://www.zentokkyo.or.jp>
 E - m a i l : <mailto:info@zentokkyo.or.jp>

東京	別になし
東京	エネルギーコスト、副資材の高騰による眼科高のマイナス要因
東京	製造業の更なる海外移転が心配
東京	1ドル110円の場合、為替差益が発生する
東京	別に影響なし
東京	諸物価の値上がり
東京	金型や専用機などの輸出増が見込まれる
大阪	輸出取引における売り上げ増に寄与
大阪	すでに105円ですので、上記巾（110円）では、あまり影響はございません
大阪	円安による輸入価格の上昇
大阪	中韓勢に取られた仕事が戻ってきている
大阪	原料高、エネルギー高によるメーカー価格のUP、売値に反映出来ない
大阪	原材料費の上昇
大阪	輸出入が無いのであまり関係なし
大阪	直接的には特段影響を感じないが、当社の得意先が自動車メーカー、造船メーカー等の受注が増えて、当社への発注が増加している
大阪	大きくは影響ありません
大阪	電気代UP
大阪	国内材を輸出しているので良い方向です
大阪	今のところありません
大阪	円は107円～112円位が望ましい
大阪	ありません
大阪	増収増益
大阪	傾向は良いと思われるが、実態がついてきていない！動きが悪い
大阪	対海外メーカーとの競争に有利
大阪	輸入価格が合わなくなった
大阪	為替の影響は取引においてはありません
大阪	メーカーからの電力コスト上昇による値上げを要求されています。しかし転嫁できない状況です。
大阪	素材メーカーの値上等
大阪	エネルギー費用（ガソリン、電気代）の値上影響あり
大阪	現状特に有りません
大阪	海外材へ影響あり。市況にも影響している
大阪	鉄鉱石など輸入原材料費が下がるとして、自動車メーカーが独自の仕入れ単価値下げを行う
大阪	今の所、特段にはない
名古屋	原燃料価格上昇につながる場合、素材、加工費への影響を懸念
名古屋	直接には現在は感じていない
名古屋	一部海外調達から国内生産に切り替えの話が来た
名古屋	あまり影響はなし
名古屋	判らない
名古屋	あまりないと思う
名古屋	直接的な影響はないが、諸物価高騰の原因となり、中小企業者にとってはマイナス要素が強くなる

名古屋	客先で国内生産立ち上げする話が増えた
名古屋	輸出好調、海外調達品減少
名古屋	今の所の影響は感じてないが、今後、原料高やその他経費の上昇につながると思われる
名古屋	影響はあまり感じられないが、輸入物価の上昇が気になる
名古屋	取引価格の高騰に悩む
名古屋	海外転注が国内回帰によって受注増
名古屋	副資材などの値上がり
名古屋	燃料費増
名古屋	今のところ、特に影響ありません
名古屋	海外グループ会社との為替
名古屋	直接ではない
名古屋	目立ってなし
東北	特に影響はないが、海外流出（金型等）が続いており、困惑している
東北	特になし
北関東	不明
北関東	ガソリン代、輸送便代、電気代の上昇によるコストアップ
北関東	原材料費（合金鉄）UPによる鋼材価格上昇
北関東	燃料費高
静岡	輸出取引が直接ないので、ほとんど影響を感じない
静岡	資材、エネルギーなどコストUPの要因になる
九州	なし

問 14. 現在、及び来四半期以降の景気について
内容を表にまとめています。

地区	現在、及び来四半期以降の景気について
東京	アベノミクスの失速あり→景気下降する
東京	良くならないと思う
東京	良くもなく悪くもなく
東京	現在の状況が続くと考えられるので、極端に変化はないと考えています。
東京	あまり期待できない
東京	円安により、国内景気は思う程には上昇せず
東京	景気は、踊り場を迎えており、注視する必要がある
東京	皆目見当がつかない
東京	不透明
東京	秋以降に期待を待っていたが、足元の景況感はいいと感じられない。相変わらずこのままの状態がつづくのではと期待薄の感がある。
東京	外的要因（海外情勢）によるヒートダウンを予想
東京	自動車生産の動向を注視している
東京	自動車比率が高い為、良くなるとは思えない。不透明
東京	多少良くなると思う
東京	緩やかな回復基調が継続する
東京	当面は扱い業種により業績が左右されると思われる

一般社団法人 全日本特殊鋼流通協会
U R L : <http://www.zentokkyo.or.jp>
E - m a i l : <mailto:info@zentokkyo.or.jp>

東京	業種によって景気の格差があり、来四半期も格差が続くと思われる
東京	ラジオなどでの各種専門家間の評では、グローバルで景気は下降気味とする方が多い。特に中小の下降は免れないと思われる
東京	変わらない
東京	客先は、良い所は良い、悪い所は悪い。全体の景気が良い悪いではない様に思われる
大阪	減速傾向
大阪	アベノミクスの息切れ感があり、悪化すると推測しています
大阪	変わらず
大阪	トヨタ集購価格下げの影響懸念
大阪	景気が緩やかにでも上昇することに期待
大阪	若干の減速、停滞を感じている
大阪	9月に引き続き10月も繁忙で、月間売上高としてはピークを記録しているが、「工具鋼の値上げ」は非常に難渋していて、流通で吸収させられることを懸念している
大阪	やや増加程度
大阪	自動車のウェートが多いので、下期はダウン
大阪	世界の国々の情勢によって、どうなるか予想できません
大阪	消費税増税の影響を見極め、やや慎重な経営が求められる
大阪	国内減少、海外不透明
大阪	なんとも言えません！
大阪	現物流は前期に比べ少し良くなった。以降もこの量はあまり変化しないと考える
大阪	自動車の減産もあり、不透明
大阪	思う程回復の兆しに欠ける
大阪	多少でも好転する事を望みます
大阪	高炉材の鋼板価格の下振れリスクあり。市況も弱いため景気悪化のリスク大
大阪	良く見えない
大阪	若干良くなるのでは？
大阪	徐々に消費税増税の影響が薄れてくれば、多少は良化するのではないかと考えている
名古屋	カーメーカーの生産台数が思いのほか回復しないことを懸念
名古屋	金型関係はかなり受注を確保しているので期待
名古屋	良くなっていく
名古屋	大きな変化はないと思われる
名古屋	期待できない
名古屋	判らない
名古屋	少しずつでも増えてくれるとありがたい
名古屋	経済的に良い要素（米国景気）より、悪い要素（中国景気、各カントリーリスク・・・）が多く、国内的にも経済浮遊策が見当たらない
名古屋	良くもなく、悪くもなく、このような状況が続くのではないかと
名古屋	世界景気の先行きの見通しが良くない状況下で、減速が進み、期待できない
名古屋	微減か
名古屋	若干減見込み
名古屋	大幅な変化はないと思うが、+（プラス）0～-（マイナス）αでプラス要素はない
名古屋	自動車メーカーの生産増による受注増

名古屋	自動車生産台数減少の為、多少落ちるのでは
名古屋	判らない
名古屋	変化なし
名古屋	来四半期以降は悪くなる
東北	横ばい
東北	自動車業界の動向に注視したい。特にトヨタ系、ホンダ系
東北	全くわかりません
北関東	やや下降すると思われま
静岡	年末に向けて緩やかに回復すると思います
静岡	先行き不透明
九州	現状維持

問 15. アンケートの設問について、ご意見をお寄せください。又、希望する設問等がございましたらご提案ください。
内容を表にまとめています。

地区	アンケートの設問について
東京	海外への展開国名及び収支は？
東京	なし
東京	なし
東京	ダンピングしていると思われる同業者の有無
大阪	コメントしたことがどこで分析され、表記されているかわからない。調査書を送られてくる時に欲しい
大阪	需要分野別の景況感
名古屋	なし
名古屋	メールでの回答方法はいかがでしょうか？
東北	特になし

以上

平成26年10月7日

第71回 全特協景況アンケート調査書

一般社団法人 全日本特殊鋼流通協会
調査研究委員会

調査対象期間：平成26年7月～9月

回答締切：平成26年10月22日(水) 該当項目に○印をつけてください。

(正会員257社にアンケートをお願い致しました。)

問1. 貴社の所属支部・地区は

1. 東京（埼玉・神奈川・新潟・長野を含む） 2. 大阪 3. 名古屋 4. 東北 5. 北関東 6. 静岡 7. 広島
8. 九州

問2. 貴社（登録事業所を含む）

(イ) 従業員数は

1. 10人以下 2. 11人～20人 3. 21人～40人 4. 41人～100人 5. 101人以上

(ロ) 売上高は（前年度年商）

1. 1億円まで 2. 3億円まで 3. 5億円まで 4. 10億円まで 5. 50億円まで
6. 100億円まで 7. 200億円まで 8. 300億円まで 9. 300億円以上

問3. 貴社（登録事業所を含む）の平成26年7月～9月の売上高は

(イ) 平成26年7月～9月は平成26年4月～6月に比べて（前期比）

1. かなり増加 2. やや増加 3. あまり変わらない 4. やや減少 5. かなり減少

(ロ) 平成26年7月～9月は平成25年7月～9月に比べて（前年同期比）

1. かなり増加 2. やや増加 3. あまり変わらない 4. やや減少 5. かなり減少

問4. 貴社の業績（収益）及び特殊鋼流通業界の景気の見通しについて

(イ) 平成26年7月～9月は

1. 黒字であった 2. 収支トントン 3. 赤字であった

(ロ) 平成26年7月～9月は平成26年4月～6月に比べて（前期比）

1. 良くなっている 2. あまり変わらない 3. 悪くなっている

(ハ) 貴社の来期の業績は、平成26年7月～9月よりも

1. かなり良くなる 2. やや良くなる 3. あまり変わらない 4. やや悪くなる 5. かなり悪くなる

6. 判らない

(ニ) 特殊鋼流通業界の景気は、現在とくらべて

1. かなり良くなる 2. やや良くなる 3. あまり変わらない 4. やや悪くなる 5. かなり悪くなる

6. 判らない

問5. 貴社の取扱商品の販売価格は平成26年4月～6月に比べて（前期比）

(イ) 構造用鋼 1. 上昇気味 2. 変わらない 3. 下降気味

(ロ) 工具鋼 1. 上昇気味 2. 変わらない 3. 下降気味

(ハ) ステンレス 1. 上昇気味 2. 変わらない 3. 下降気味

(ニ) 切断賃 1. 上昇気味 2. 変わらない 3. 下降気味

(ホ) 機械加工賃 1. 上昇気味 2. 変わらない 3. 下降気味

問6. 貴社の在庫は

1. 多い 2. やや多い 3. 適量 4. やや少ない 5. 少ない

問7. 金融機関の対応について（平成26年4月～6月と比べて）

1. 厳しくなった → 内容は： ①融資枠 ②金利 ③その他

2. 良くなった → 内容は： ①融資枠 ②金利 ③その他

一般社団法人 全日本特殊鋼流通協会

U R L : <http://www.zentokkyo.or.jp>

E - m a i l : <mailto:info@zentokkyo.or.jp>

その他の内容をご記入ください。

()

3. 変わらない

問8. 貴社の設備投資について（平成26年10月～12月の設備投資計画）

1. ある（あるとご回答の方は、次に○印をつけてください） 2. ない

1. 車 2. 鋸盤 3. 工作機械 4. パソコン等事務機 5. 社屋・倉庫 6. その他()

問9. 貴社が現在直面している経営上の問題点（いくつでも○印をつけてください）

- | | | |
|---------------------|------------|----------------|
| 1. 販売不振 | 2. 販売価格安 | 3. 競争激化 |
| 4. 客先ニーズの変化 | 5. 取引条件の悪化 | 6. 人件費増 |
| 7. 人件費以外の経費増（運賃・金利） | 8. 資金繰り難 | 9. 従業員の確保難/求人難 |
| 10. 社員のレベルアップ | 11. 事業後継者難 | 12. 為替の変動 |
| 13. 空洞化（海外工場移転等） | | |
| 14. その他（) | | |

問10. 適正な利益は確保されているか

1. 確保されている 2. なかなか確保出来ない 3. 適正な利益確保はあきらめている

“1. 確保されている”と答えられた方は差支えなければその方法をお教えてください。

()

問11. 平成26年7～9月の売上が前期（4～6月）に比べて**増加**された方または**減少**された方にお尋ねします。

(イ) 差支えなければ**売上増加**の要因をお聞かせ願います。

()

(ロ) 差支えなければ**売上減少**の要因をお聞かせ願います。

()

問12. 貴社は現在海外展開されていますか。

1. している

→ 海外展開内容 ①工場または倉庫 ②事務所のみ ③材料・加工品の輸出のみ ④その他

2. していない

3. 検討している

“1. している”とお答えの方は、差支えなければ最近の展開先状況及び検討している方へのアドバイスをお聞かせください。

()

問13. 為替は一年前98円/\$が10月1日現在110円/\$と円安に振れていますが、貴社にどのような影響があるかお聞かせください。

()

問14. 現在、及び来四半期以降の景気についてご意見をご記入ください。

()

問15. アンケートの設問について、ご意見をお寄せください。又、希望する設問等がございましたらご提案ください。

()

ご多忙中にもかかわらず、ご回答戴きありがとうございます。

ご返事は（一社）全日本特殊鋼流通協会・事務局宛 返信用封筒（受取人払い）を同封致しましたので、ご利用ください。

以上

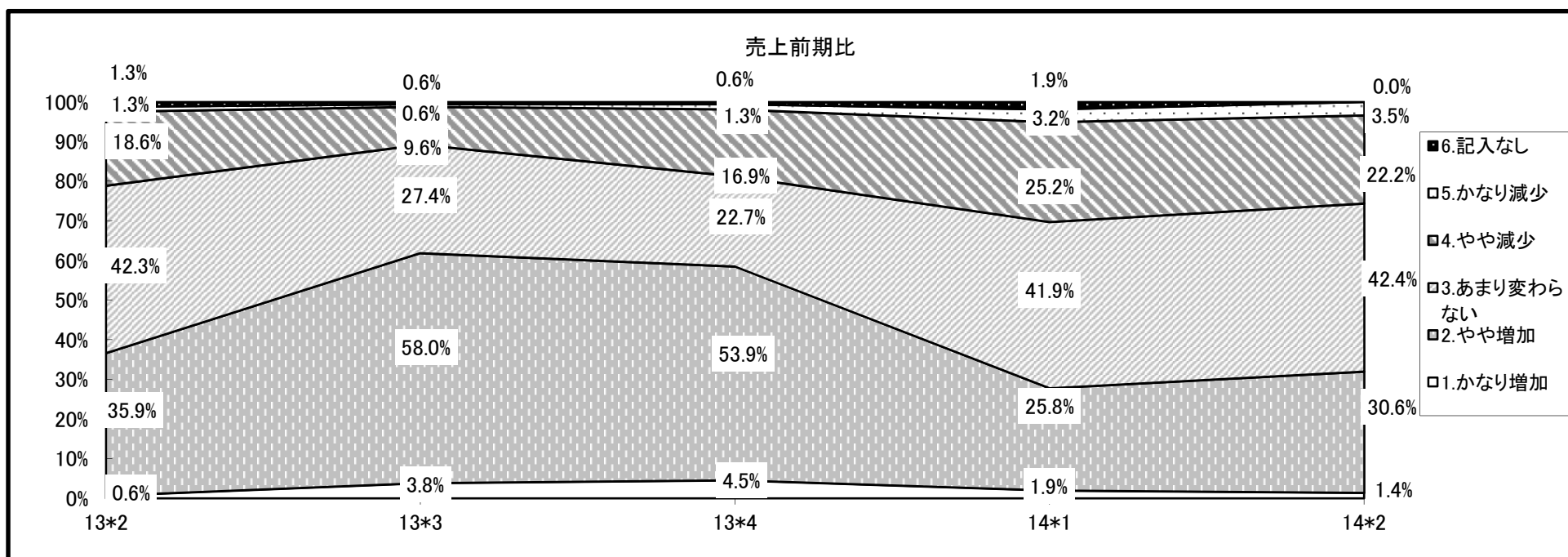
一般社団法人 全日本特殊鋼流通協会
U R L : <http://www.zentokkyo.or.jp>
E - m a i l : <mailto:info@zentokkyo.or.jp>

問2-ロ. 売上高は

売上高	1.10人以下	2.11-20人	3.21-40人	4.41-100人	5.101人以上	6.記入なし	合計
1.1億円まで	9 6%	0 0%	0 0%	0 0%	0 0%	0 0%	9 6%
2.3億円まで	17 12%	1 1%	0 0%	0 0%	0 0%	0 0%	18 13%
3.5億円まで	7 5%	3 2%	1 1%	0 0%	0 0%	0 0%	11 8%
4.10億円まで	4 3%	9 6%	3 2%	2 1%	0 0%	0 0%	18 13%
5.50億円まで	2 1%	10 7%	22 15%	13 9%	0 0%	0 0%	47 33%
6.100億円まで	0 0%	1 1%	1 1%	13 9%	5 3%	0 0%	20 14%
7.200億円まで	0 0%	1 1%	0 0%	4 3%	2 1%	0 0%	7 5%
8.300億円まで	0 0%	0 0%	0 0%	0 0%	2 1%	0 0%	2 1%
9.300億円以上	0 0%	0 0%	0 0%	1 1%	11 8%	0 0%	12 8%
99.記入なし	0 0%	0 0%	0 0%	0 0%	0 0%	0 0%	0 0%
総計	39 27%	25 17%	27 19%	33 23%	20 14%	0 0%	144 100%

問3-イ. 売上前期比について

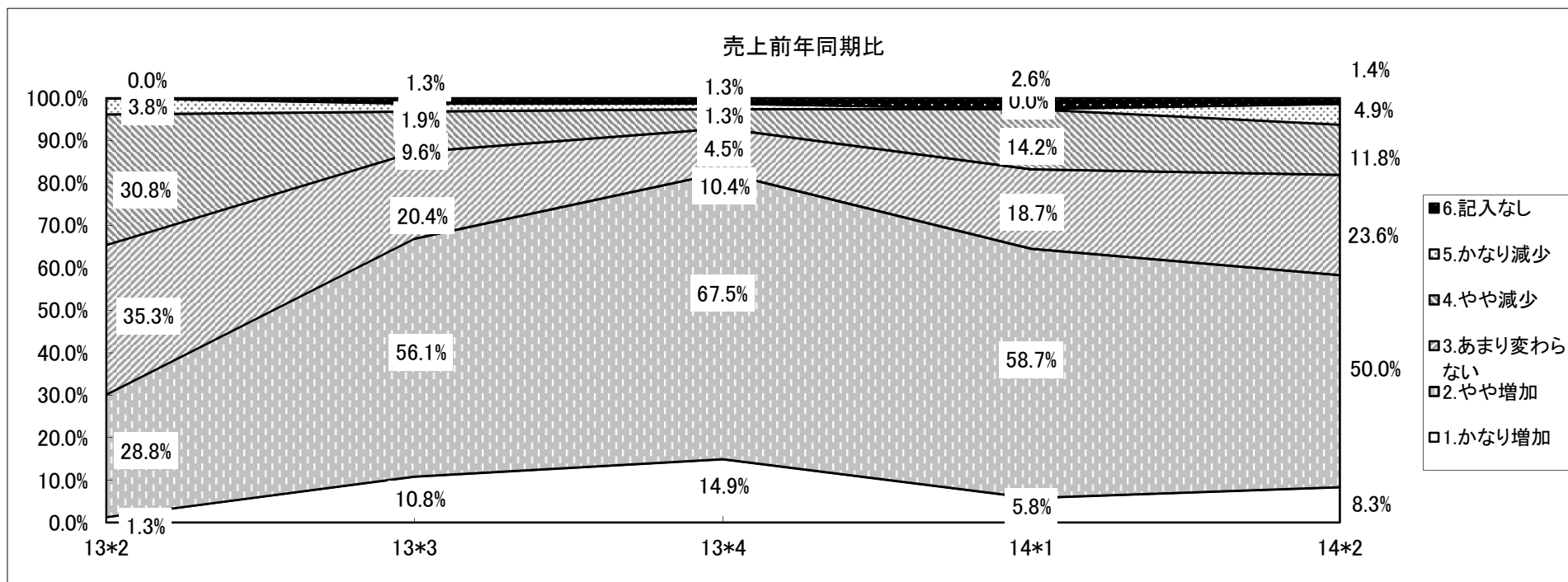
売上、前期比	東京			大阪			名古屋			その他			合計		
	13*4	14*1	14*2	13*4	14*1	14*2	13*4	14*1	14*2	13*4	14*1	14*2	13*4	14*1	14*2
1.かなり増加	2 4.3%	1 2.0%	1 2.4%	3 6.1%	2 4.2%	0 0.0%	1 2.7%	0 0.0%	1 2.7%	1 4.8%	0 0.0%	0 0.0%	7 4.5%	3 1.9%	2 1.4%
2.やや増加	23 48.9%	11 22.4%	10 24.4%	26 53.1%	11 22.9%	13 27.7%	25 67.6%	10 27.0%	14 37.8%	9 42.9%	8 38.1%	7 36.8%	83 53.9%	40 25.8%	44 30.6%
3.あまり変わらない	10 21.3%	21 42.9%	21 51.2%	15 30.6%	26 54.2%	18 38.3%	4 10.8%	11 29.7%	16 43.2%	6 28.6%	7 33.3%	6 31.6%	35 22.7%	65 41.9%	61 42.4%
4.やや減少	11 23.4%	12 24.5%	7 17.1%	5 10.2%	8 16.7%	15 31.9%	6 16.2%	14 37.8%	5 13.5%	4 19.0%	5 23.8%	5 26.3%	26 16.9%	39 25.2%	32 22.2%
5.かなり減少	0 0.0%	4 8.2%	2 4.9%	0 0.0%	0 0.0%	1 2.1%	1 2.7%	0 0.0%	1 2.7%	1 4.8%	1 4.8%	1 5.3%	2 1.3%	5 3.2%	5 3.5%
6.記入なし	1 2.1%	0 0.0%	0 0.0%	0 0.0%	1 2.1%	0 0.0%	0 0.0%	2 5.4%	0 0.0%	0 0.0%	0 0.0%	0 0.0%	1 0.6%	3 1.9%	0 0.0%
総計	47 100.0%	49 100.0%	41 100.0%	49 100.0%	48 100.0%	47 100.0%	37 100.0%	37 100.0%	37 100.0%	21 100.0%	21 100.0%	19 100.0%	154 100.0%	155 100.0%	144 100.0%



注) 14*2とは、2014年度第2四半期を指します。

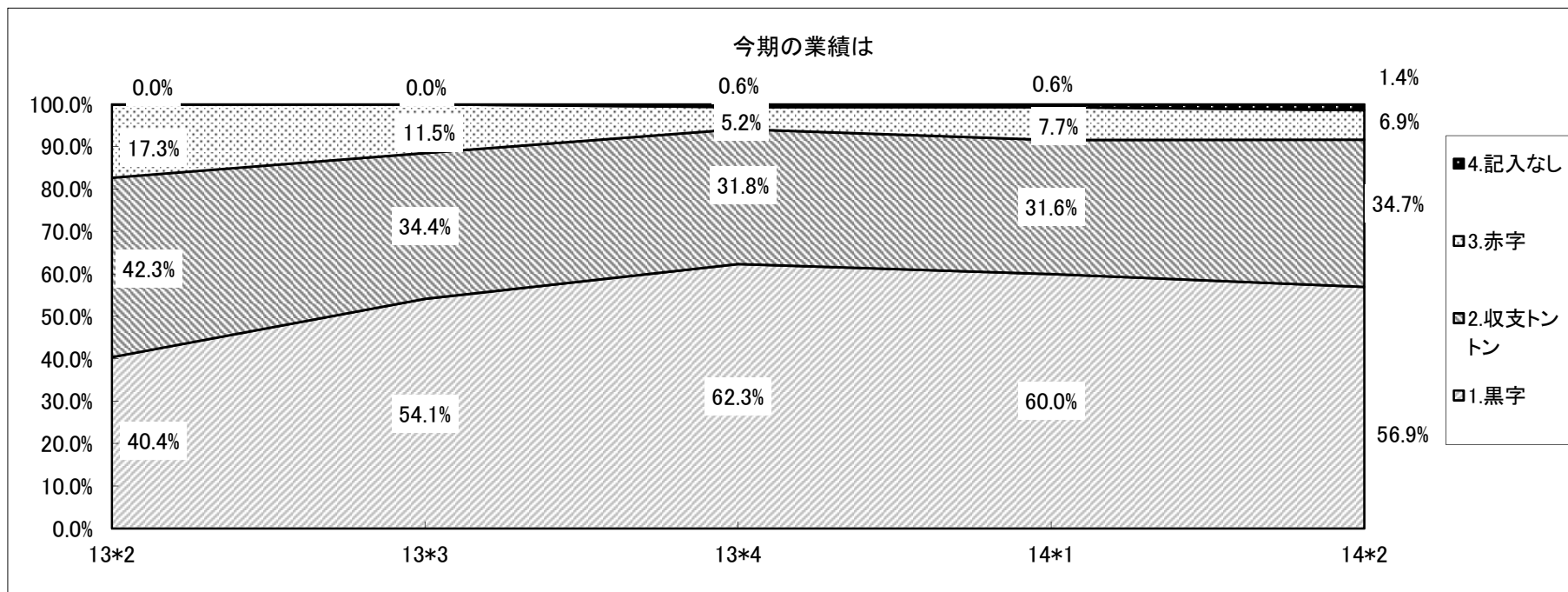
問3-口. 売上前年同期比

売上、前年同期比	東京			大阪			名古屋			その他			合計		
	13*4	14*1	14*2	13*4	14*1	14*2	13*4	14*1	14*2	13*4	14*1	14*2	13*4	14*1	14*2
1.かなり増加	7 14.9%	3 6.1%	5 12.2%	9 18.4%	3 6.3%	3 6.4%	6 16.2%	1 2.7%	3 8.1%	1 4.8%	2 9.5%	1 5.3%	23 14.9%	9 5.8%	12 8.3%
2.やや増加	30 63.8%	26 53.1%	15 36.6%	32 65.3%	32 66.7%	27 57.4%	27 73.0%	21 56.8%	21 56.8%	15 71.4%	12 57.1%	9 47.4%	104 67.5%	91 58.7%	72 50.0%
3.あまり変わらない	3 6.4%	9 18.4%	13 31.7%	7 14.3%	9 18.8%	11 23.4%	2 5.4%	8 21.6%	6 16.2%	4 19.0%	3 14.3%	4 21.1%	16 10.4%	29 18.7%	34 23.6%
4.やや減少	5 10.6%	9 18.4%	5 12.2%	1 2.0%	2 4.2%	5 10.6%	1 2.7%	7 18.9%	5 13.5%	0 0.0%	4 19.0%	2 10.5%	7 4.5%	22 14.2%	17 11.8%
5.かなり減少	0 0.0%	0 0.0%	2 4.9%	0 0.0%	0 0.0%	0 0.0%	1 2.7%	0 0.0%	2 5.4%	1 4.8%	0 0.0%	3 15.8%	2 1.3%	0 0.0%	7 4.9%
6.記入なし	2 4.3%	2 4.1%	1 2.4%	0 0.0%	2 4.2%	1 2.1%	0 0.0%	0 0.0%	0 0.0%	0 0.0%	0 0.0%	0 0.0%	2 1.3%	4 2.6%	2 1.4%
総計	47 100.0%	49 100.0%	41 100.0%	49 100.0%	48 100.0%	47 100.0%	37 100.0%	37 100.0%	37 100.0%	21 100.0%	21 100.0%	19 100.0%	154 100.0%	155 100.0%	144 100.0%



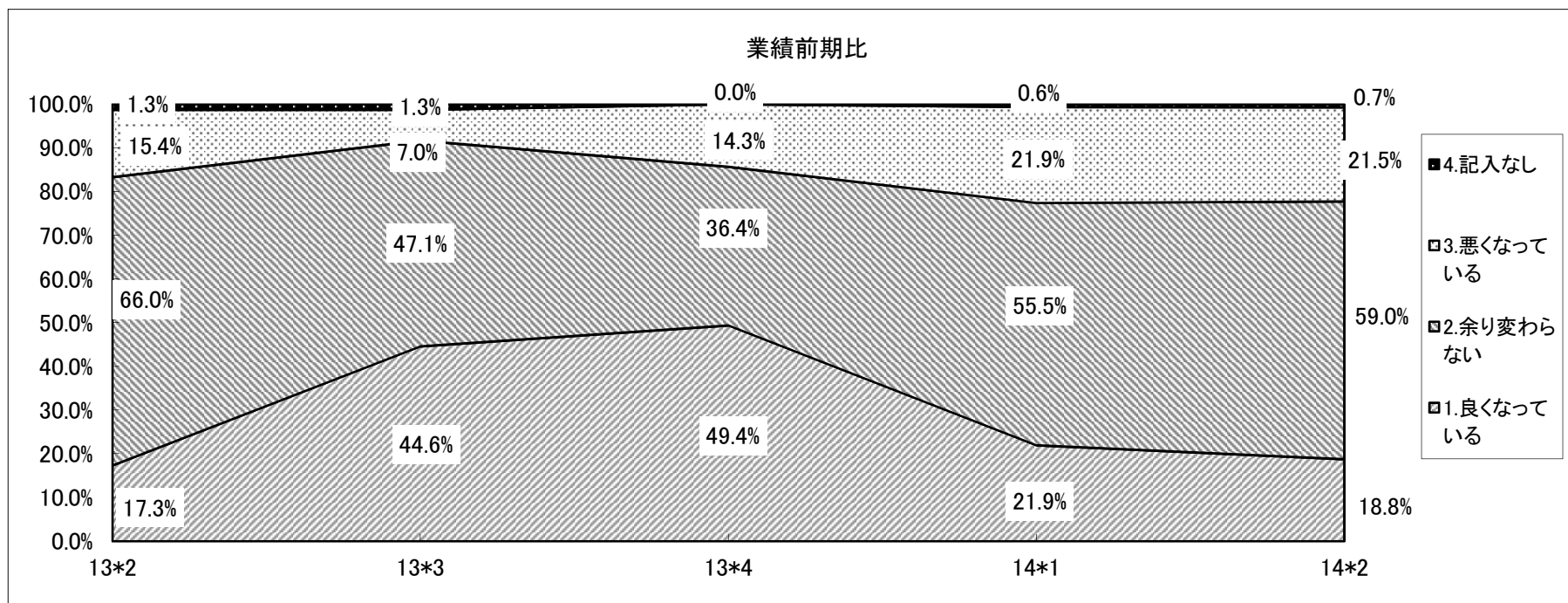
問4ーイ. 今期の業績は

今期業績	東京			大阪			名古屋			その他			合計		
	13*4	14*1	14*2	13*4	14*1	14*2	13*4	14*1	14*2	13*4	14*1	14*2	13*4	14*1	14*2
1.黒字	27 57.4%	28 57.1%	21 51.2%	34 69.4%	30 62.5%	31 66.0%	27 73.0%	24 64.9%	21 56.8%	8 38.1%	11 52.4%	9 47.4%	96 62.3%	93 60.0%	82 56.9%
2.収支トントン	17 36.2%	16 32.7%	17 41.5%	14 28.6%	15 31.3%	13 27.7%	9 24.3%	9 24.3%	12 32.4%	9 42.9%	9 42.9%	8 42.1%	49 31.8%	49 31.6%	50 34.7%
3.赤字	2 4.3%	5 10.2%	2 4.9%	1 2.0%	2 4.2%	3 6.4%	1 2.7%	4 10.8%	3 8.1%	4 19.0%	1 4.8%	2 10.5%	8 5.2%	12 7.7%	10 6.9%
4.記入なし	1 2.1%	0 0.0%	1 2.4%	0 0.0%	1 2.1%	0 0.0%	0 0.0%	0 0.0%	1 2.7%	0 0.0%	0 0.0%	0 0.0%	1 0.6%	1 0.6%	2 1.4%
総計	47 100.0%	49 100.0%	41 100.0%	49 100.0%	48 100.0%	47 100.0%	37 100.0%	37 100.0%	37 100.0%	21 100.0%	21 100.0%	19 100.0%	154 100.0%	155 100.0%	144 100.0%



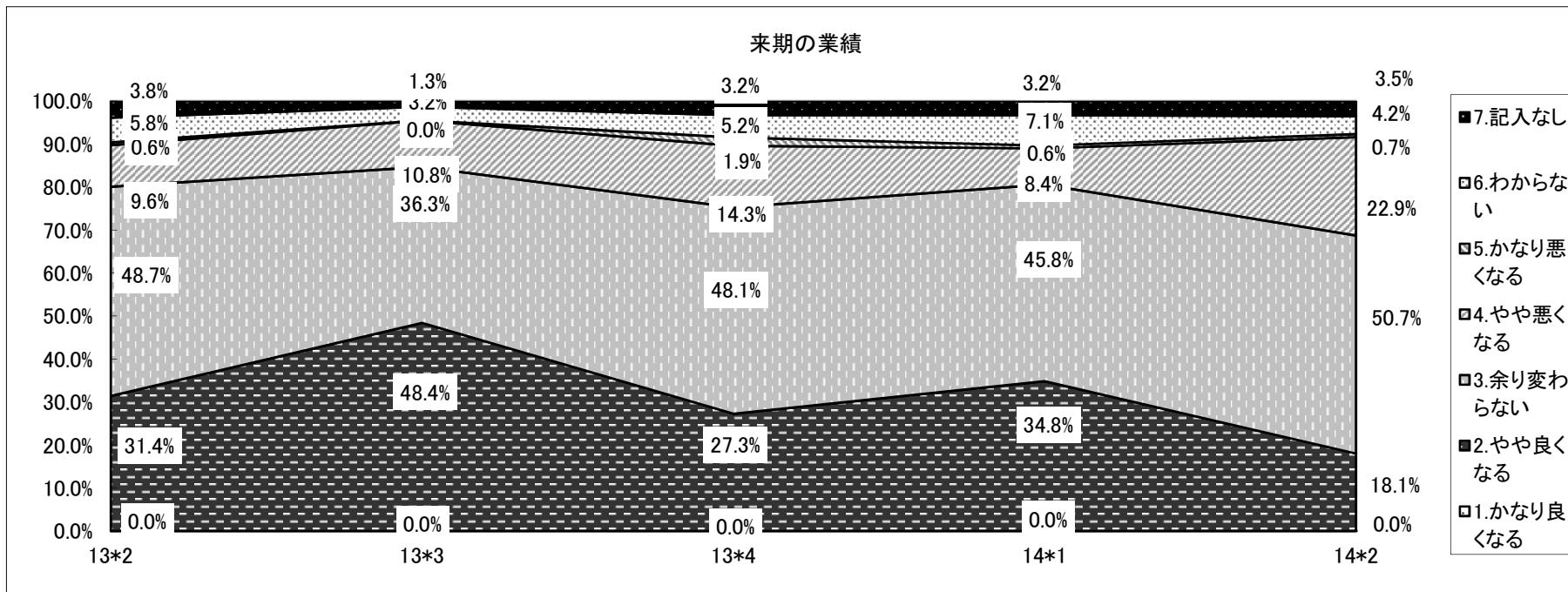
問4-ロ. 業績前期比

業績、前期比	東京			大阪			名古屋			その他			合計		
	13*4	14*1	14*2	13*4	14*1	14*2	13*4	14*1	14*2	13*4	14*1	14*2	13*4	14*1	14*2
1.良くなっている	25 53.2%	11 22.4%	4 9.8%	26 53.1%	11 22.9%	10 21.3%	18 48.6%	6 16.2%	9 24.3%	7 33.3%	6 28.6%	4 21.1%	76 49.4%	34 21.9%	27 18.8%
2.余り変わらない	13 27.7%	28 57.1%	26 63.4%	21 42.9%	27 56.3%	23 48.9%	11 29.7%	21 56.8%	24 64.9%	11 52.4%	10 47.6%	12 63.2%	56 36.4%	86 55.5%	85 59.0%
3.悪くなっている	9 19.1%	10 20.4%	10 24.4%	2 4.1%	9 18.8%	14 29.8%	8 21.6%	10 27.0%	4 10.8%	3 14.3%	5 23.8%	3 15.8%	22 14.3%	34 21.9%	31 21.5%
4.記入なし	0 0.0%	0 0.0%	1 2.4%	0 0.0%	1 2.1%	0 0.0%	0 0.0%	0 0.0%	0 0.0%	0 0.0%	0 0.0%	0 0.0%	0 0.0%	1 0.6%	1 0.7%
総計	47 100.0%	49 100.0%	41 100.0%	49 100.0%	48 100.0%	47 100.0%	37 100.0%	37 100.0%	37 100.0%	21 100.0%	21 100.0%	19 100.0%	154 100.0%	155 100.0%	144 100.0%



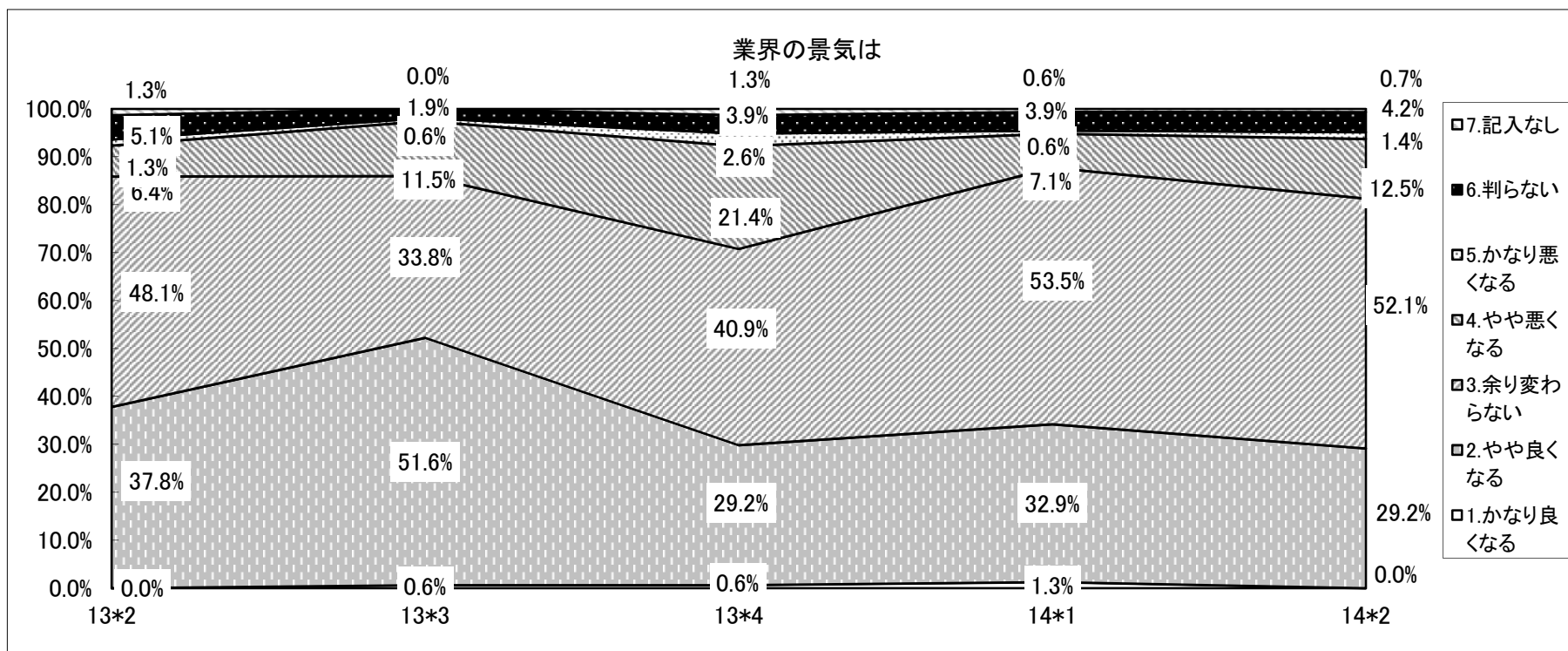
問4－ハ. 来期の業績は

来期の業績	東京			大阪			名古屋			その他			合計		
	13*4	14*1	14*2	13*4	14*1	14*2	13*4	14*1	14*2	13*4	14*1	14*2	13*4	14*1	14*2
1.かなり良くなる	0	0	0	0	0	0	0	0	0	0	0	0	0	0	0
	0.0%	0.0%	0.0%	0.0%	0.0%	0.0%	0.0%	0.0%	0.0%	0.0%	0.0%	0.0%	0.0%	0.0%	0.0%
2.やや良くなる	12	15	7	14	16	10	9	15	6	7	8	3	42	54	26
	25.5%	30.6%	17.1%	28.6%	33.3%	21.3%	24.3%	40.5%	16.2%	33.3%	38.1%	15.8%	27.3%	34.8%	18.1%
3.余り変わらない	23	20	18	25	25	22	17	16	22	9	10	11	74	71	73
	48.9%	40.8%	43.9%	51.0%	52.1%	46.8%	45.9%	43.2%	59.5%	42.9%	47.6%	57.9%	48.1%	45.8%	50.7%
4.やや悪くなる	7	7	12	6	2	11	5	2	7	4	2	3	22	13	33
	14.9%	14.3%	29.3%	12.2%	4.2%	23.4%	13.5%	5.4%	18.9%	19.0%	9.5%	15.8%	14.3%	8.4%	22.9%
5.かなり悪くなる	1	1	1	0	0	0	2	0	0	0	0	0	3	1	1
	2.1%	2.0%	2.4%	0.0%	0.0%	0.0%	5.4%	0.0%	0.0%	0.0%	0.0%	0.0%	1.9%	0.6%	0.7%
6.判らない	4	5	3	2	3	1	1	3	1	1	0	1	8	11	6
	8.5%	10.2%	7.3%	4.1%	6.3%	2.1%	2.7%	8.1%	2.7%	4.8%	0.0%	5.3%	5.2%	7.1%	4.2%
7.記入なし	0	1	0	2	2	3	3	1	1	0	1	1	5	5	5
	0.0%	2.0%	0.0%	4.1%	4.2%	6.4%	8.1%	2.7%	2.7%	0.0%	4.8%	5.3%	3.2%	3.2%	3.5%
総計	47	49	41	49	48	47	37	37	37	21	21	19	154	155	144
	100.0%	100.0%	100.0%	100.0%	100.0%	100.0%	100.0%	100.0%	100.0%	100.0%	100.0%	100.0%	100.0%	100.0%	100.0%



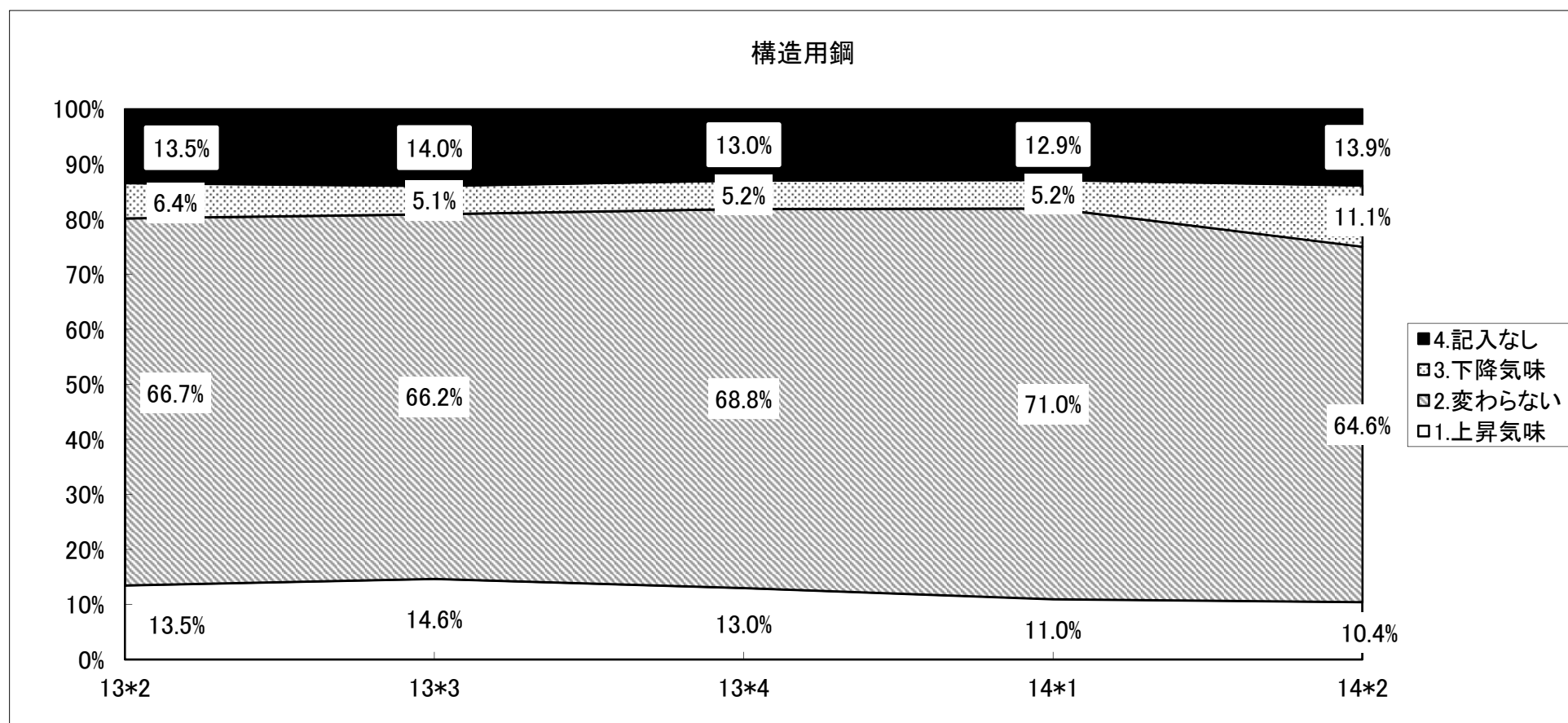
問4ー二. 業界の景気は

業界の景気は	東京			大阪			名古屋			その他			合計		
	13*4	14*1	14*2	13*4	14*1	14*2	13*4	14*1	14*2	13*4	14*1	14*2	13*4	14*1	14*2
1.かなり良くなる	0	2	0	0	0	0	0	0	0	1	0	0	1	2	0
	0.0%	4.1%	0.0%	0.0%	0.0%	0.0%	0.0%	0.0%	0.0%	4.8%	0.0%	0.0%	0.6%	1.3%	0.0%
2.やや良くなる	14	12	10	16	19	14	9	12	12	6	8	6	45	51	42
	29.8%	24.5%	24.4%	32.7%	39.6%	29.8%	24.3%	32.4%	32.4%	28.6%	38.1%	31.6%	29.2%	32.9%	29.2%
3.余り変わらない	21	23	22	21	27	25	15	23	17	6	10	11	63	83	75
	44.7%	46.9%	53.7%	42.9%	56.3%	53.2%	40.5%	62.2%	45.9%	28.6%	47.6%	57.9%	40.9%	53.5%	52.1%
4.やや悪くなる	9	7	7	10	1	4	9	1	6	5	2	1	33	11	18
	19.1%	14.3%	17.1%	20.4%	2.1%	8.5%	24.3%	2.7%	16.2%	23.8%	9.5%	5.3%	21.4%	7.1%	12.5%
5.かなり悪くなる	2	1	1	0	0	1	2	0	0	0	0	0	4	1	2
	4.3%	2.0%	2.4%	0.0%	0.0%	2.1%	5.4%	0.0%	0.0%	0.0%	0.0%	0.0%	2.6%	0.6%	1.4%
6.判らない	1	4	1	2	0	2	1	1	2	2	1	1	6	6	6
	2.1%	8.2%	2.4%	4.1%	0.0%	4.3%	2.7%	2.7%	5.4%	9.5%	4.8%	5.3%	3.9%	3.9%	4.2%
7.記入なし	0	0	0	0	1	1	1	0	0	1	0	0	2	1	1
	0.0%	0.0%	0.0%	0.0%	2.1%	2.1%	2.7%	0.0%	0.0%	4.8%	0.0%	0.0%	1.3%	0.6%	0.7%
総計	47	49	41	49	48	47	37	37	37	21	21	19	154	155	144
	100.0%	100.0%	100.0%	100.0%	100.0%	100.0%	100.0%	100.0%	100.0%	100.0%	100.0%	100.0%	100.0%	100.0%	100.0%

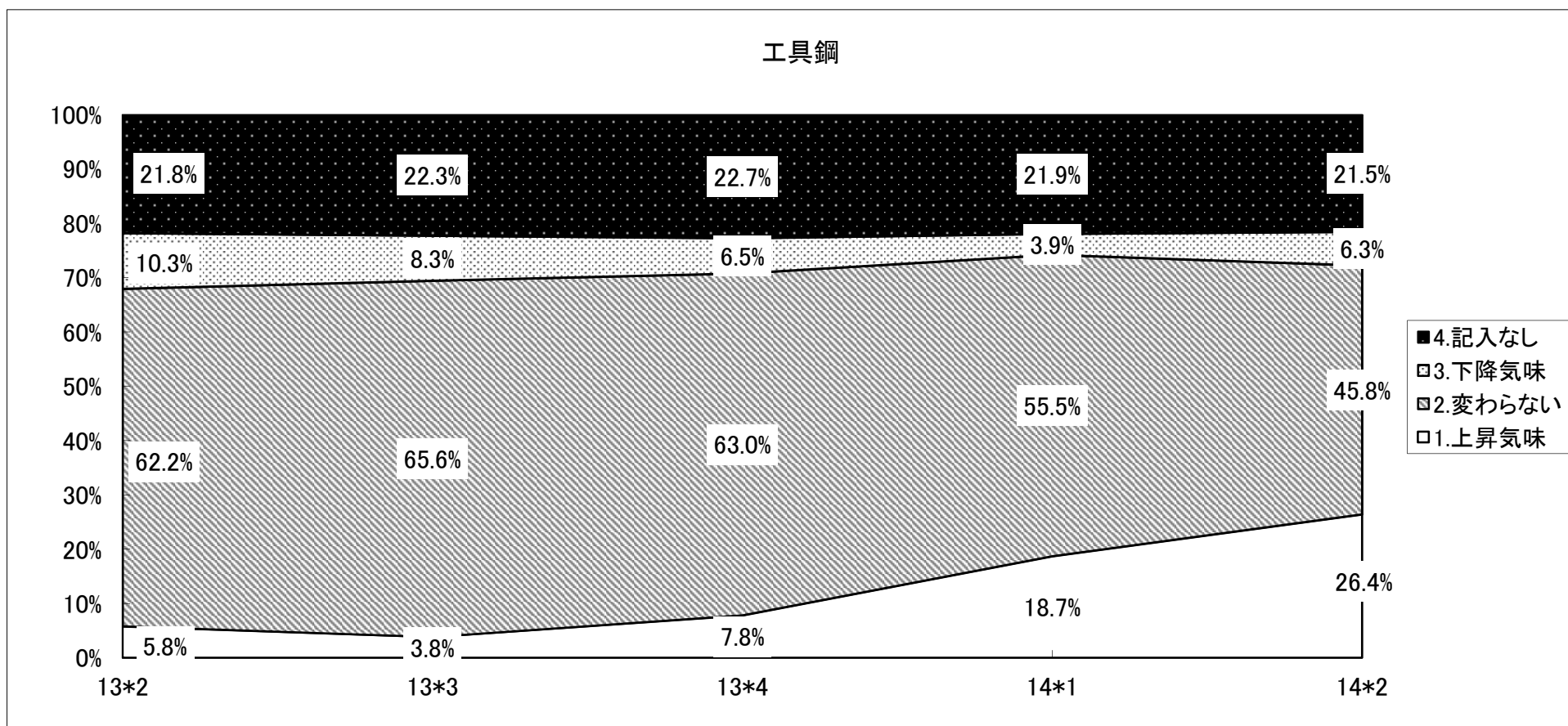


問5. 貴社の取扱商品の販売単価は前期に比べて

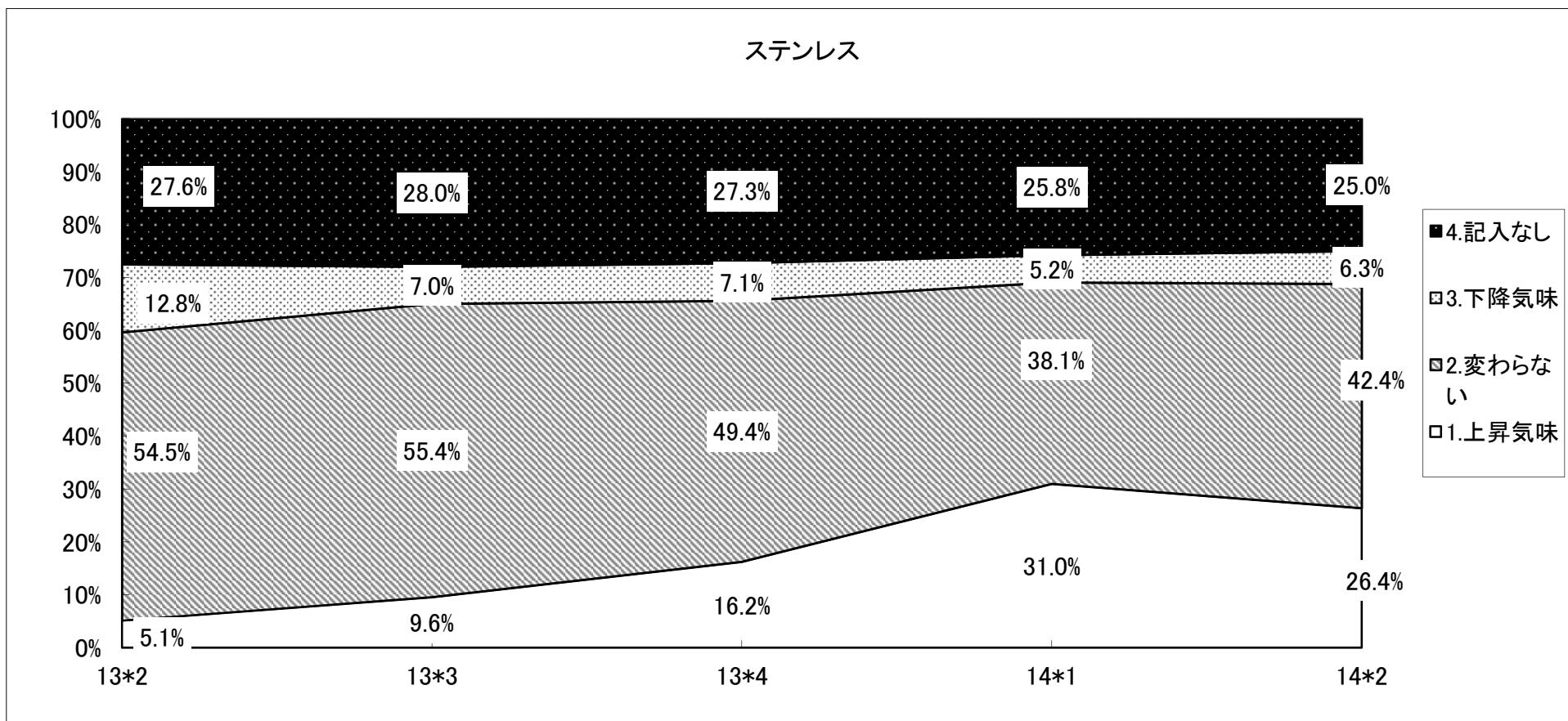
構造用鋼	東京			大阪			名古屋			その他			合計		
	13*4	14*1	14*2	13*4	14*1	14*2	13*4	14*1	14*2	13*4	14*1	14*2	13*4	14*1	14*2
1.上昇気味	7 14.9%	7 14.3%	6 14.6%	5 10.2%	3 6.3%	4 8.5%	5 13.5%	1 2.7%	1 2.7%	3 14.3%	6 28.6%	4 21.1%	20 13.0%	17 11.0%	15 10.4%
2.変わらない	27 57.4%	28 57.1%	19 46.3%	34 69.4%	35 72.9%	31 66.0%	28 75.7%	33 89.2%	30 81.1%	17 81.0%	14 66.7%	13 68.4%	106 68.8%	110 71.0%	93 64.6%
3.下降気味	4 8.5%	4 8.2%	6 14.6%	2 4.1%	2 4.2%	4 8.5%	1 2.7%	1 2.7%	4 10.8%	1 4.8%	1 4.8%	2 10.5%	8 5.2%	8 5.2%	16 11.1%
4.記入なし	9 19.1%	10 20.4%	10 24.4%	8 16.3%	8 16.7%	8 17.0%	3 8.1%	2 5.4%	2 5.4%	0 0.0%	0 0.0%	0 0.0%	20 13.0%	20 12.9%	20 13.9%
総計	47 100.0%	49 100.0%	41 100.0%	49 100.0%	48 100.0%	47 100.0%	37 100.0%	37 100.0%	37 100.0%	21 100.0%	21 100.0%	19 100.0%	154 100.0%	155 100.0%	144 100.0%



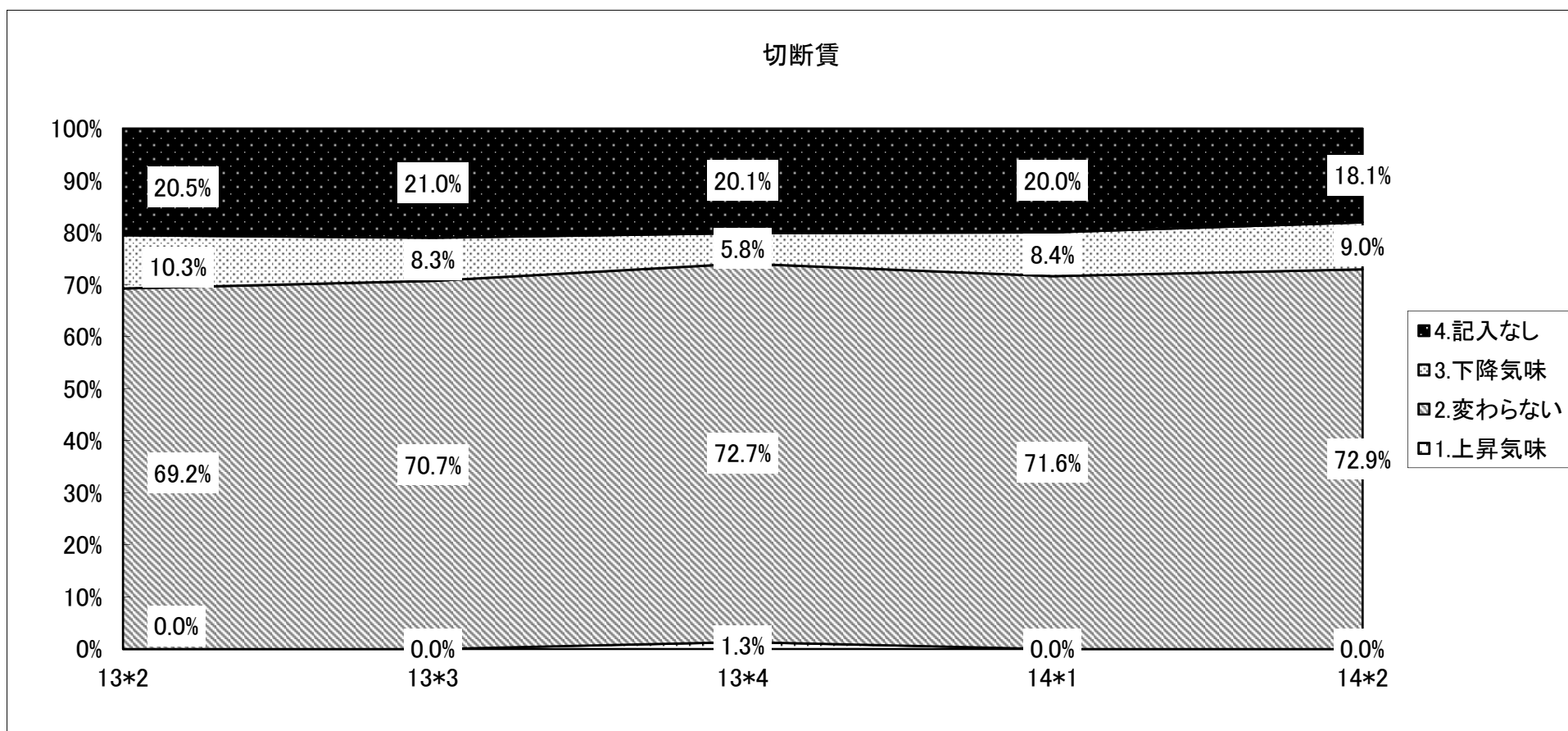
工具鋼	東京			大阪			名古屋			その他			合計		
	13*4	14*1	14*2	13*4	14*1	14*2	13*4	14*1	14*2	13*4	14*1	14*2	13*4	14*1	14*2
1.上昇気味	5 10.6%	8 16.3%	11 26.8%	3 6.1%	11 22.9%	9 19.1%	3 8.1%	6 16.2%	11 29.7%	1 4.8%	4 19.0%	7 36.8%	12 7.8%	29 18.7%	38 26.4%
2.変わらない	26 55.3%	25 51.0%	15 36.6%	30 61.2%	27 56.3%	26 55.3%	23 62.2%	19 51.4%	15 40.5%	18 85.7%	15 71.4%	10 52.6%	97 63.0%	86 55.5%	66 45.8%
3.下降気味	5 10.6%	3 6.1%	3 7.3%	3 6.1%	1 2.1%	3 6.4%	1 2.7%	2 5.4%	2 5.4%	1 4.8%	0 0.0%	1 5.3%	10 6.5%	6 3.9%	9 6.3%
4.記入なし	11 23.4%	13 26.5%	12 29.3%	13 26.5%	9 18.8%	9 19.1%	10 27.0%	10 27.0%	9 24.3%	1 4.8%	2 9.5%	1 5.3%	35 22.7%	34 21.9%	31 21.5%
総計	47 100.0%	49 100.0%	41 100.0%	49 100.0%	48 100.0%	47 100.0%	37 100.0%	37 100.0%	37 100.0%	21 100.0%	21 100.0%	19 100.0%	154 100.0%	155 100.0%	144 100.0%



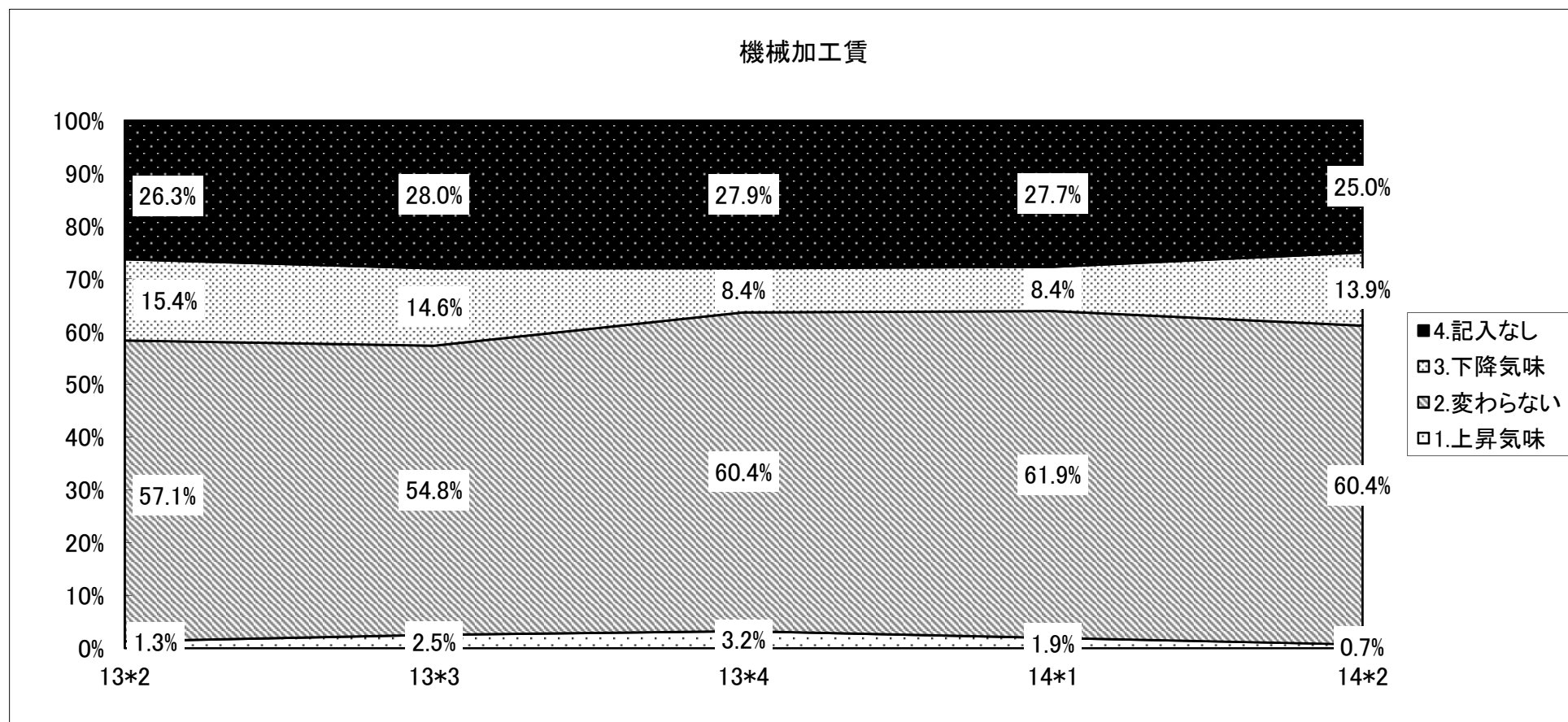
ステンレス	東京			大阪			名古屋			その他			合計		
	13*4	14*1	14*2	13*4	14*1	14*2	13*4	14*1	14*2	13*4	14*1	14*2	13*4	14*1	14*2
1.上昇気味	6 12.8%	13 26.5%	10 24.4%	8 16.3%	18 37.5%	15 31.9%	10 27.0%	12 32.4%	10 27.0%	1 4.8%	5 23.8%	3 15.8%	25 16.2%	48 31.0%	38 26.4%
2.変わらない	23 48.9%	20 40.8%	15 36.6%	24 49.0%	17 35.4%	18 38.3%	15 40.5%	12 32.4%	17 45.9%	14 66.7%	10 47.6%	11 57.9%	76 49.4%	59 38.1%	61 42.4%
3.下降気味	5 10.6%	3 6.1%	2 4.9%	3 6.1%	1 2.1%	3 6.4%	1 2.7%	2 5.4%	1 2.7%	2 9.5%	2 9.5%	3 15.8%	11 7.1%	8 5.2%	9 6.3%
4.記入なし	13 27.7%	13 26.5%	14 34.1%	14 28.6%	12 25.0%	11 23.4%	11 29.7%	11 29.7%	9 24.3%	4 19.0%	4 19.0%	2 10.5%	42 27.3%	40 25.8%	36 25.0%
総計	47 100.0%	49 100.0%	41 100.0%	49 100.0%	48 100.0%	47 100.0%	37 100.0%	37 100.0%	37 100.0%	21 100.0%	21 100.0%	19 100.0%	154 100.0%	155 100.0%	144 100.0%



切断賃	東京			大阪			名古屋			その他			合計		
	13*4	14*1	14*2	13*4	14*1	14*2	13*4	14*1	14*2	13*4	14*1	14*2	13*4	14*1	14*2
1.上昇気味	0	0	0	1	0	0	1	0	0	0	0	0	2	0	0
	0.0%	0.0%	0.0%	2.0%	0.0%	0.0%	2.7%	0.0%	0.0%	0.0%	0.0%	0.0%	1.3%	0.0%	0.0%
2.変わらない	33	32	28	32	33	32	31	28	29	16	18	16	112	111	105
	70.2%	65.3%	68.3%	65.3%	68.8%	68.1%	83.8%	75.7%	78.4%	76.2%	85.7%	84.2%	72.7%	71.6%	72.9%
3.下降気味	2	4	3	3	4	6	1	3	2	3	2	2	9	13	13
	4.3%	8.2%	7.3%	6.1%	8.3%	12.8%	2.7%	8.1%	5.4%	14.3%	9.5%	10.5%	5.8%	8.4%	9.0%
4.記入なし	12	13	10	13	11	9	4	6	6	2	1	1	31	31	26
	25.5%	26.5%	24.4%	26.5%	22.9%	19.1%	10.8%	16.2%	16.2%	9.5%	4.8%	5.3%	20.1%	20.0%	18.1%
総計	47	49	41	49	48	47	37	37	37	21	21	19	154	155	144
	100.0%	100.0%	100.0%	100.0%	100.0%	100.0%	100.0%	100.0%	100.0%	100.0%	100.0%	100.0%	100.0%	100.0%	100.0%

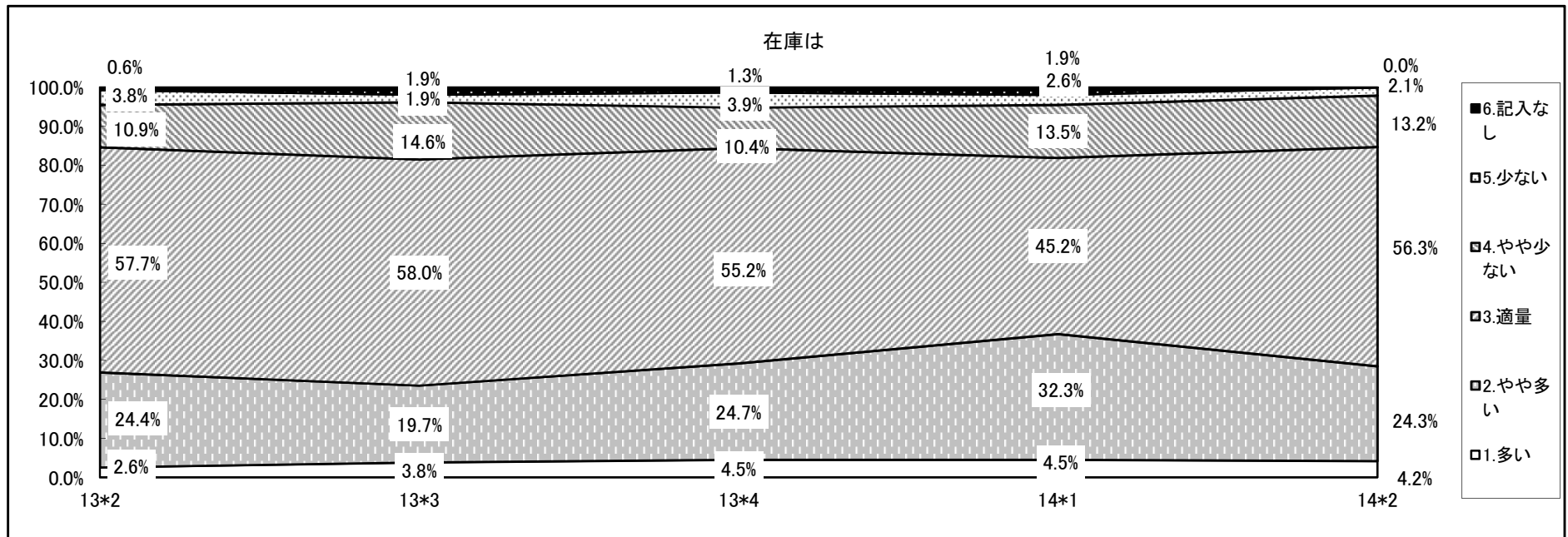


機械加工賃	東京			大阪			名古屋			その他			合計		
	13*4	14*1	14*2	13*4	14*1	14*2	13*4	14*1	14*2	13*4	14*1	14*2	13*4	14*1	14*2
1.上昇気味	2 4.3%	0 0.0%	0 0.0%	0 0.0%	2 4.2%	0 0.0%	2 5.4%	1 2.7%	1 2.7%	1 4.8%	0 0.0%	0 0.0%	5 3.2%	3 1.9%	1 0.7%
2.変わらない	27 57.4%	28 57.1%	24 58.5%	29 59.2%	26 54.2%	26 55.3%	23 62.2%	23 62.2%	25 67.6%	14 66.7%	19 90.5%	12 63.2%	93 60.4%	96 61.9%	87 60.4%
3.下降気味	3 6.4%	3 6.1%	3 7.3%	3 6.1%	6 12.5%	8 17.0%	2 5.4%	3 8.1%	3 8.1%	5 23.8%	1 4.8%	6 31.6%	13 8.4%	13 8.4%	20 13.9%
4.記入なし	15 31.9%	18 36.7%	14 34.1%	17 34.7%	14 29.2%	13 27.7%	10 27.0%	10 27.0%	8 21.6%	1 4.8%	1 4.8%	1 5.3%	43 27.9%	43 27.7%	36 25.0%
総計	47 100.0%	49 100.0%	41 100.0%	49 100.0%	48 100.0%	47 100.0%	37 100.0%	37 100.0%	37 100.0%	21 100.0%	21 100.0%	19 100.0%	154 100.0%	155 100.0%	144 100.0%



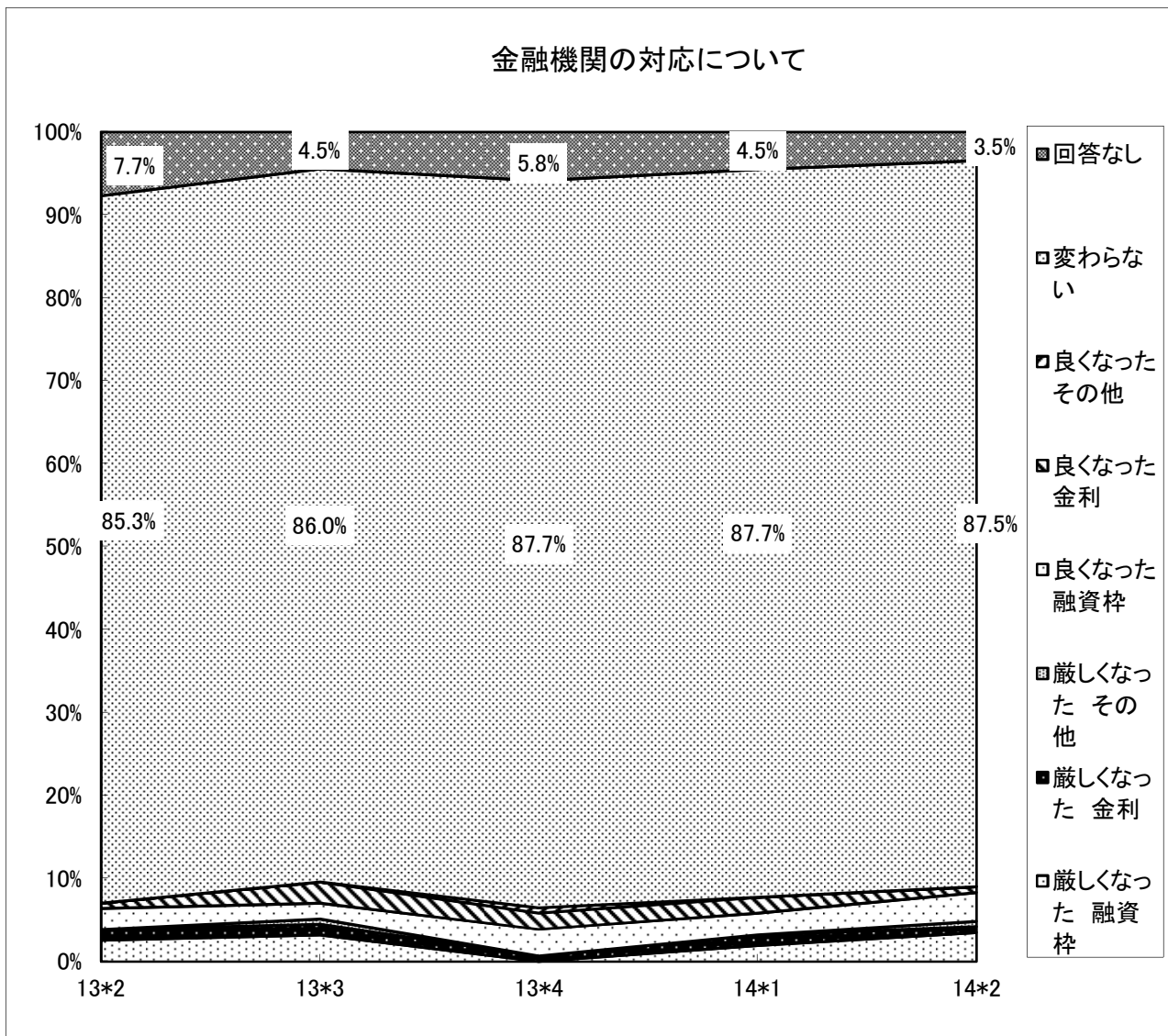
問6. 在庫は

在庫は	東京			大阪			名古屋			その他			合計		
	13*4	14*1	14*2	13*4	14*1	14*2	13*4	14*1	14*2	13*4	14*1	14*2	13*4	14*1	14*2
1.多い	4 8.5%	2 4.1%	2 4.9%	2 4.1%	3 6.3%	3 6.4%	0 0.0%	1 2.7%	1 2.7%	1 4.8%	1 4.8%	0 0.0%	7 4.5%	7 4.5%	6 4.2%
2.やや多い	14 29.8%	16 32.7%	15 36.6%	12 24.5%	19 39.6%	11 23.4%	7 18.9%	11 29.7%	6 16.2%	5 23.8%	4 19.0%	3 15.8%	38 24.7%	50 32.3%	35 24.3%
3.適量	18 38.3%	21 42.9%	15 36.6%	33 67.3%	21 43.8%	33 70.2%	25 67.6%	19 51.4%	23 62.2%	9 42.9%	9 42.9%	10 52.6%	85 55.2%	70 45.2%	81 56.3%
4.やや少ない	8 17.0%	6 12.2%	7 17.1%	0 0.0%	4 8.3%	0 0.0%	3 8.1%	5 13.5%	6 16.2%	5 23.8%	6 28.6%	6 31.6%	16 10.4%	21 13.5%	19 13.2%
5.少ない	2 4.3%	2 4.1%	2 4.9%	1 2.0%	0 0.0%	0 0.0%	2 5.4%	1 2.7%	1 2.7%	1 4.8%	1 4.8%	0 0.0%	6 3.9%	4 2.6%	3 2.1%
6.記入なし	1 2.1%	2 4.1%	0 0.0%	1 2.0%	1 2.1%	0 0.0%	0 0.0%	0 0.0%	0 0.0%	0 0.0%	0 0.0%	0 0.0%	2 1.3%	3 1.9%	0 0.0%
総計	47 100.0%	49 100.0%	41 100.0%	49 100.0%	48 100.0%	47 100.0%	37 100.0%	37 100.0%	37 100.0%	21 100.0%	21 100.0%	19 100.0%	154 100.0%	155 100.0%	144 100.0%



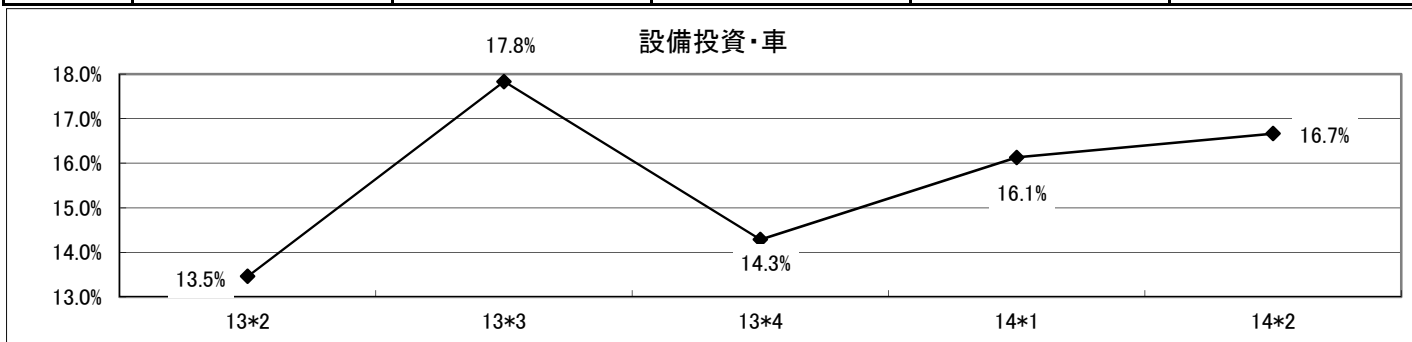
問7. 金融機関の対応について

	東京			大阪			名古屋			その他			合計		
	13*4	14*1	14*2	13*4	14*1	14*2	13*4	14*1	14*2	13*4	14*1	14*2	13*4	14*1	14*2
厳しくなった 融資枠	0 0.0%	1 2.0%	2 4.9%	0 0.0%	2 4.2%	2 4.3%	0 0.0%	0 0.0%	0 0.0%	0 0.0%	0 0.0%	1 5.3%	0 0.0%	3 1.9%	5 3.5%
厳しくなった 金利	0 0.0%	0 0.0%	0 0.0%	1 2.0%	0 0.0%	0 0.0%	0 0.0%	1 2.7%	1 2.7%	0 0.0%	1 4.8%	0 0.0%	1 0.6%	2 1.3%	1 0.7%
厳しくなった その他	0 0.0%	0 0.0%	0 0.0%	0 0.0%	0 0.0%	0 0.0%	0 0.0%	0 0.0%	0 0.0%	0 0.0%	0 0.0%	1 5.3%	0 0.0%	0 0.0%	1 0.7%
良くなった 融資枠	3 6.4%	1 2.0%	2 4.9%	0 0.0%	2 4.2%	1 2.1%	2 5.4%	1 2.7%	2 5.4%	0 0.0%	0 0.0%	0 0.0%	5 3.2%	4 2.6%	5 3.5%
良くなった 金利	1 2.1%	1 2.0%	1 2.4%	2 4.1%	0 0.0%	0 0.0%	0 0.0%	1 2.7%	0 0.0%	0 0.0%	1 4.8%	0 0.0%	3 1.9%	3 1.9%	1 0.7%
良くなった その他	0 0.0%	0 0.0%	0 0.0%	1 2.0%	0 0.0%	0 0.0%	0 0.0%	0 0.0%	0 0.0%	0 0.0%	0 0.0%	0 0.0%	1 0.6%	0 0.0%	0 0.0%
変わらない	38 80.9%	43 87.8%	34 82.9%	45 91.8%	40 83.3%	42 89.4%	32 86.5%	34 91.9%	33 89.2%	20 95.2%	19 90.5%	17 89.5%	135 87.7%	136 87.7%	126 87.5%
回答なし	5 10.6%	3 6.1%	2 4.9%	0 0.0%	4 8.3%	2 4.3%	3 8.1%	0 0.0%	1 2.7%	1 4.8%	0 0.0%	0 0.0%	9 5.8%	7 4.5%	5 3.5%
総計	47 100.0%	49 100.0%	41 100.0%	49 100.0%	48 100.0%	47 100.0%	37 100.0%	37 100.0%	37 100.0%	21 100.0%	21 100.0%	19 100.0%	154 100.0%	155 100.0%	144 100.0%

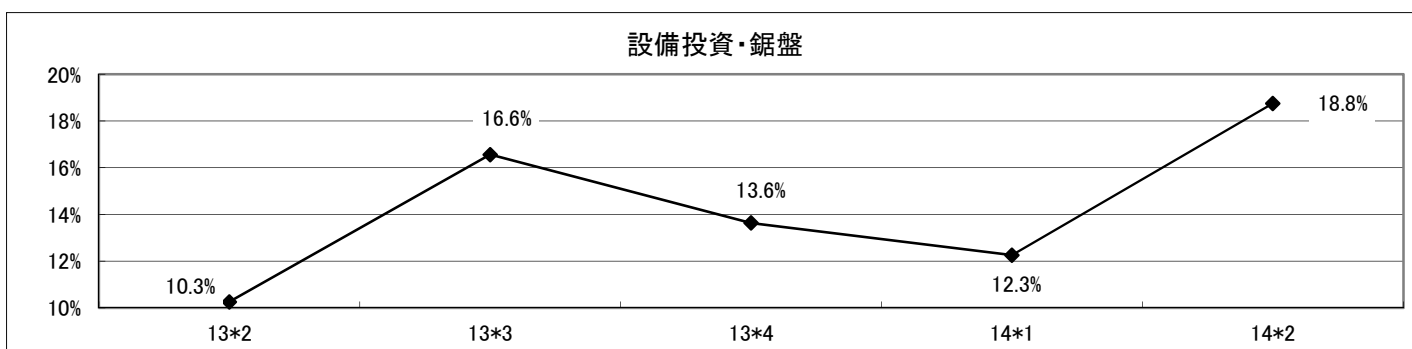


問8. 設備投資

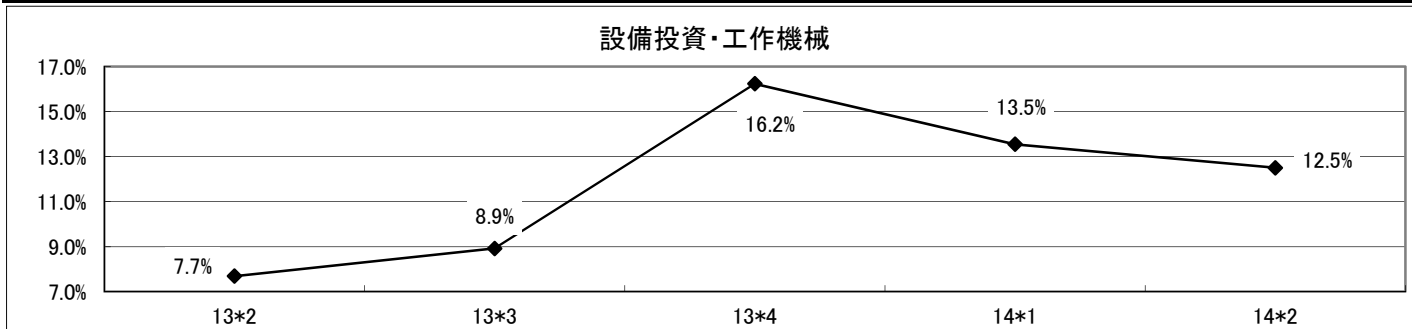
車	東京			大阪			名古屋			その他			合計		
	13*4	14*1	14*2	13*4	14*1	14*2	13*4	14*1	14*2	13*4	14*1	14*2	13*4	14*1	14*2
する	2 4.3%	4 8.2%	2 4.9%	8 16.3%	9 18.8%	10 21.3%	6 16.2%	7 18.9%	7 18.9%	6 28.6%	5 23.8%	5 26.3%	22 14.3%	25 16.1%	24 16.7%
しない	45 95.7%	45 91.8%	39 95.1%	41 83.7%	39 81.3%	37 78.7%	31 83.8%	30 81.1%	30 81.1%	15 71.4%	16 76.2%	14 73.7%	132 85.7%	130 83.9%	120 83.3%
総計	47 100.0%	49 100.0%	41 100.0%	49 100.0%	48 100.0%	47 100.0%	37 100.0%	37 100.0%	37 100.0%	21 100.0%	21 100.0%	19 100.0%	154 100.0%	155 100.0%	144 100.0%



鋸盤	東京			大阪			名古屋			その他			合計		
	13*4	14*1	14*2	13*4	14*1	14*2	13*4	14*1	14*2	13*4	14*1	14*2	13*4	14*1	14*2
する	5 10.6%	4 8.2%	5 12.2%	9 18.4%	10 20.8%	8 17.0%	4 10.8%	3 8.1%	12 32.4%	3 14.3%	2 9.5%	2 10.5%	21 13.6%	19 12.3%	27 18.8%
しない	42 89.4%	45 91.8%	36 87.8%	40 81.6%	38 79.2%	39 83.0%	33 89.2%	34 91.9%	25 67.6%	18 85.7%	19 90.5%	17 89.5%	133 86.4%	136 87.7%	117 81.3%
総計	47 100.0%	49 100.0%	41 100.0%	49 100.0%	48 100.0%	47 100.0%	37 100.0%	37 100.0%	37 100.0%	21 100.0%	21 100.0%	19 100.0%	154 100.0%	155 100.0%	144 100.0%

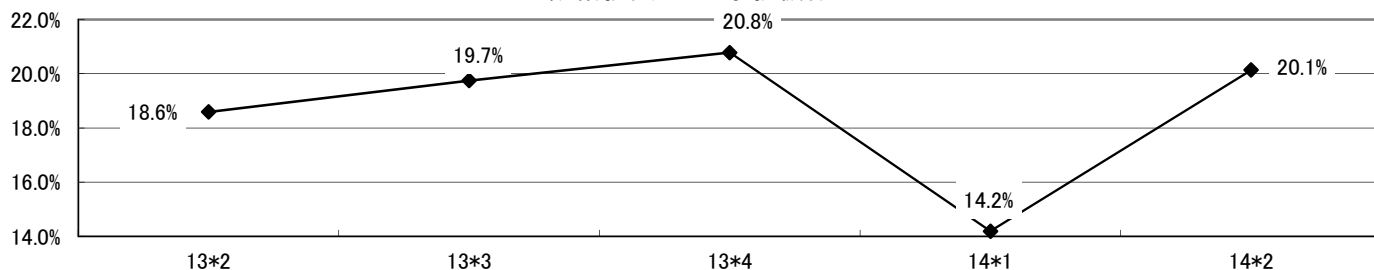


工作機械	東京			大阪			名古屋			その他			合計		
	13*4	14*1	14*2	13*4	14*1	14*2	13*4	14*1	14*2	13*4	14*1	14*2	13*4	14*1	14*2
する	8 17.0%	8 16.3%	6 14.6%	7 14.3%	5 10.4%	4 8.5%	6 16.2%	5 13.5%	5 13.5%	4 19.0%	3 14.3%	3 15.8%	25 16.2%	21 13.5%	18 12.5%
しない	39 83.0%	41 83.7%	35 85.4%	42 85.7%	43 89.6%	43 91.5%	31 83.8%	32 86.5%	32 86.5%	17 81.0%	18 85.7%	16 84.2%	129 83.8%	134 86.5%	126 87.5%
総計	47 100.0%	49 100.0%	41 100.0%	49 100.0%	48 100.0%	47 100.0%	37 100.0%	37 100.0%	37 100.0%	21 100.0%	21 100.0%	19 100.0%	154 100.0%	155 100.0%	144 100.0%



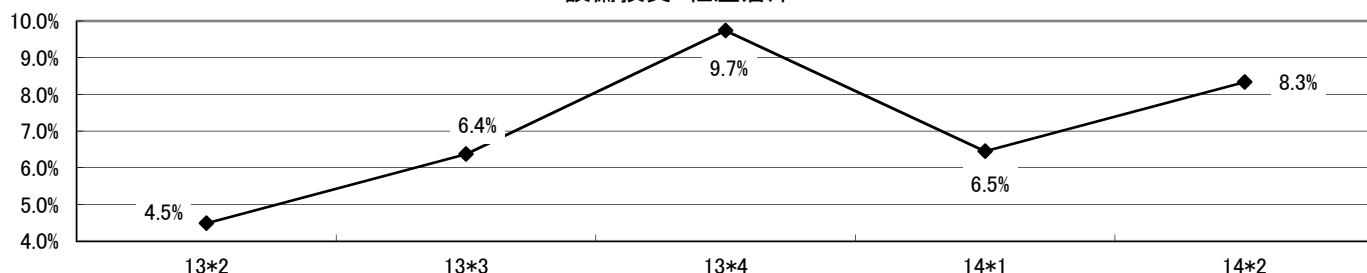
・PC/ 事務機器	東京			大阪			名古屋			その他			合計		
	13*4	14*1	14*2	13*4	14*1	14*2	13*4	14*1	14*2	13*4	14*1	14*2	13*4	14*1	14*2
する	7 14.9%	4 8.2%	6 14.6%	11 22.4%	7 14.6%	11 23.4%	10 27.0%	8 21.6%	5 13.5%	4 19.0%	3 14.3%	7 36.8%	32 20.8%	22 14.2%	29 20.1%
しない	40 85.1%	45 91.8%	35 85.4%	38 77.6%	41 85.4%	36 76.6%	27 73.0%	29 78.4%	32 86.5%	17 81.0%	18 85.7%	12 63.2%	122 79.2%	133 85.8%	115 79.9%
総計	47 100.0%	49 100.0%	41 100.0%	49 100.0%	48 100.0%	47 100.0%	37 100.0%	37 100.0%	37 100.0%	21 100.0%	21 100.0%	19 100.0%	154 100.0%	155 100.0%	144 100.0%

設備投資・PC/事務機器



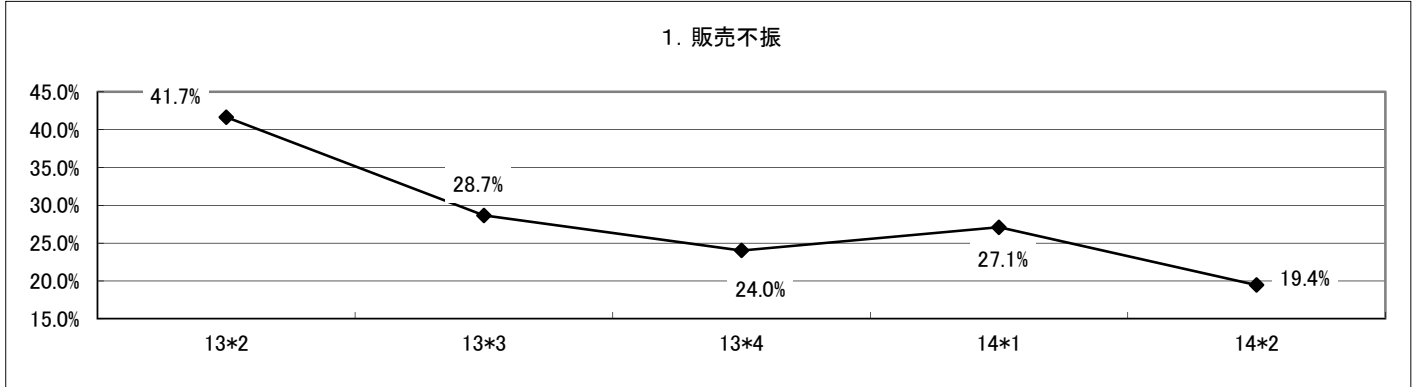
社屋倉庫	東京			大阪			名古屋			その他			合計		
	13*4	14*1	14*12	13*4	14*1	14*12	13*4	14*1	14*12	13*4	14*1	14*12	14*1	14*1	14*12
する	3 6.4%	5 10.2%	3 7.3%	6 12.2%	2 4.2%	2 4.3%	5 13.5%	2 5.4%	5 13.5%	1 4.8%	1 4.8%	2 10.5%	15 9.7%	10 6.5%	12 8.3%
しない	44 93.6%	44 89.8%	38 92.7%	43 87.8%	46 95.8%	45 95.7%	32 86.5%	35 94.6%	32 86.5%	20 95.2%	20 95.2%	17 89.5%	139 90.3%	145 93.5%	132 91.7%
総計	47 100.0%	49 100.0%	41 100.0%	49 100.0%	48 100.0%	47 100.0%	37 100.0%	37 100.0%	37 100.0%	21 100.0%	21 100.0%	19 100.0%	154 100.0%	155 100.0%	144 100.0%

設備投資・社屋倉庫

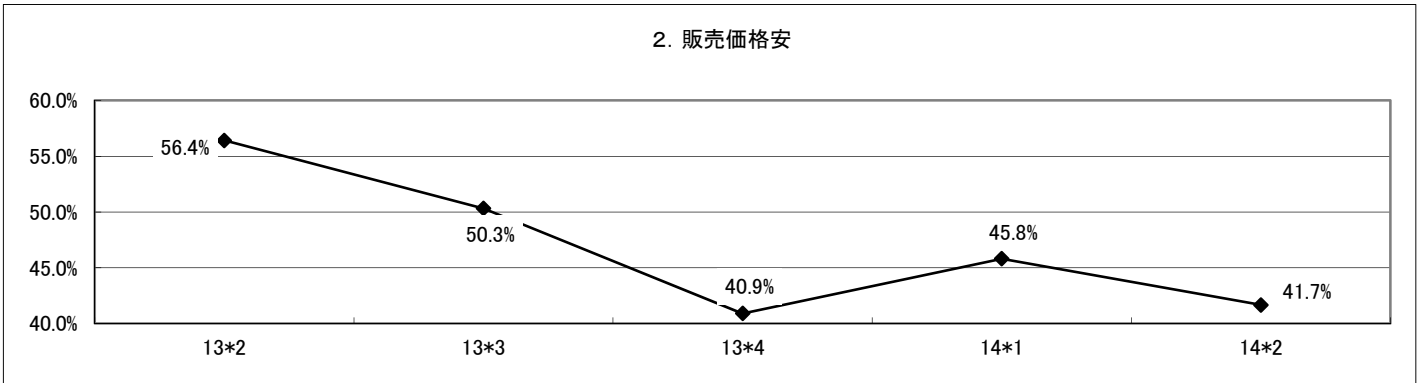


問9. 経営上の問題点

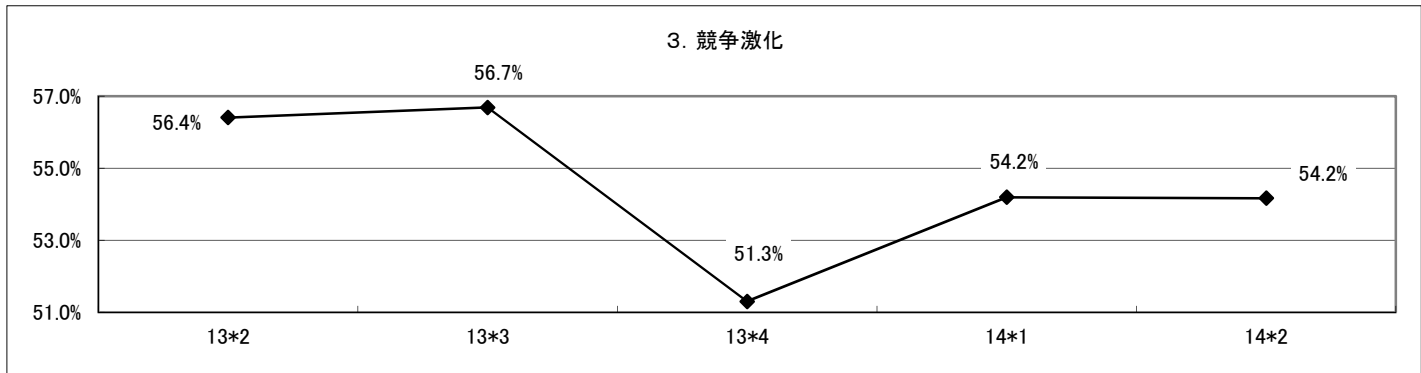
販売不振	東京			大阪			名古屋			その他			合計		
	13*4	14*1	14*2	13*4	14*1	14*2	13*4	14*1	14*2	13*4	14*1	14*2	13*4	14*1	14*2
あり	15	17	13	6	8	5	11	13	8	5	4	2	37	42	28
	31.9%	34.7%	31.7%	12.2%	16.7%	10.6%	29.7%	35.1%	21.6%	23.8%	19.0%	10.5%	24.0%	27.1%	19.4%
なし	32	32	28	43	40	42	26	24	29	16	17	17	117	113	116
	68.1%	65.3%	68.3%	87.8%	83.3%	89.4%	70.3%	64.9%	78.4%	76.2%	81.0%	89.5%	76.0%	72.9%	80.6%
総計	47	49	41	49	48	47	37	37	37	21	21	19	154	155	144
	100.0%	100.0%	100.0%	100.0%	100.0%	100.0%	100.0%	100.0%	100.0%	100.0%	100.0%	100.0%	100.0%	100.0%	100.0%



販売価格安	東京			大阪			名古屋			その他			合計		
	13*4	14*1	14*2	13*4	14*1	14*2	13*4	14*1	14*2	13*4	14*1	14*2	13*4	14*1	14*2
あり	19	24	16	21	24	17	13	15	15	10	8	12	63	71	60
	40.4%	49.0%	39.0%	42.9%	50.0%	36.2%	35.1%	40.5%	40.5%	47.6%	38.1%	63.2%	40.9%	45.8%	41.7%
なし	28	25	25	28	24	30	24	22	22	11	13	7	91	84	84
	59.6%	51.0%	61.0%	57.1%	50.0%	63.8%	64.9%	59.5%	59.5%	52.4%	61.9%	36.8%	59.1%	54.2%	58.3%
総計	47	49	41	49	48	47	37	37	37	21	21	19	154	155	144
	100.0%	100.0%	100.0%	100.0%	100.0%	100.0%	100.0%	100.0%	100.0%	100.0%	100.0%	100.0%	100.0%	100.0%	100.0%

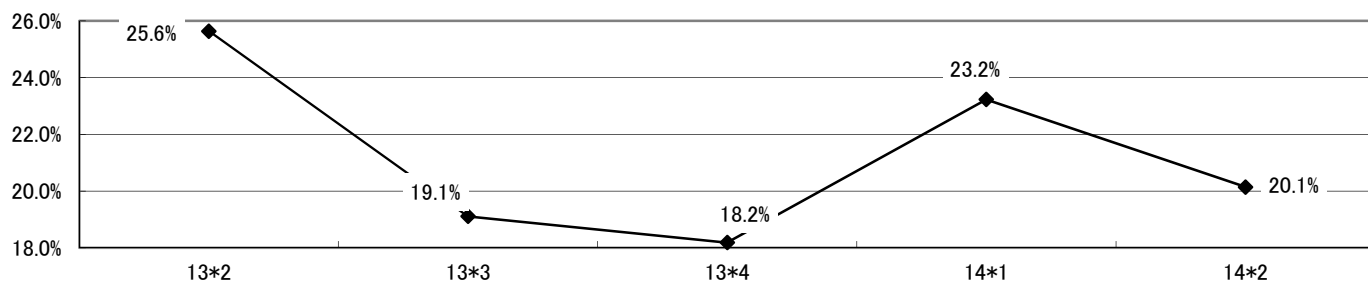


競争激化	東京			大阪			名古屋			その他			合計		
	13*4	14*1	14*2	13*4	14*1	14*2	13*4	14*1	14*2	13*4	14*1	14*2	13*4	14*1	14*2
あり	19	26	20	25	25	24	21	21	22	14	12	12	79	84	78
	40.4%	53.1%	48.8%	51.0%	52.1%	51.1%	56.8%	56.8%	59.5%	66.7%	57.1%	63.2%	51.3%	54.2%	54.2%
なし	28	23	21	24	23	23	16	16	15	7	9	7	75	71	66
	59.6%	46.9%	51.2%	49.0%	47.9%	48.9%	43.2%	43.2%	40.5%	33.3%	42.9%	36.8%	48.7%	45.8%	45.8%
総計	47	49	41	49	48	47	37	37	37	21	21	19	154	155	144
	100.0%	100.0%	100.0%	100.0%	100.0%	100.0%	100.0%	100.0%	100.0%	100.0%	100.0%	100.0%	100.0%	100.0%	100.0%



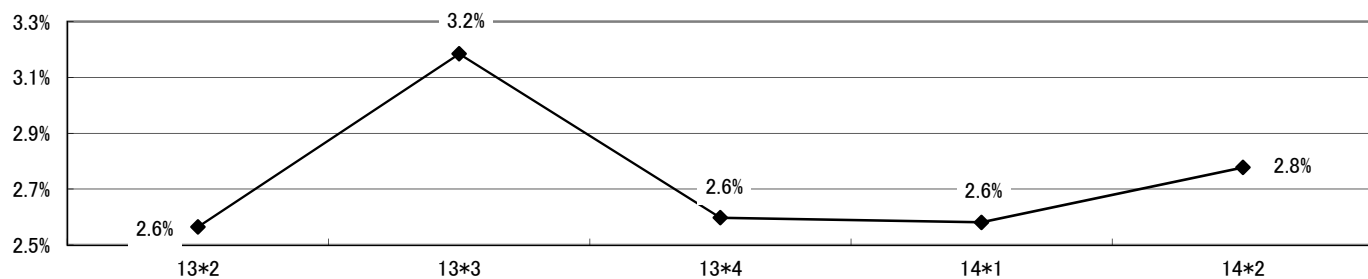
客先ニーズの変化	東京			大阪			名古屋			その他			合計		
	13*4	14*1	14*2	13*4	14*1	14*2	13*4	14*1	14*2	13*4	14*1	14*2	13*4	14*1	14*2
あり	7 14.9%	11 22.4%	10 24.4%	9 18.4%	9 18.8%	8 17.0%	11 29.7%	10 27.0%	9 24.3%	1 4.8%	6 28.6%	2 10.5%	28 18.2%	36 23.2%	29 20.1%
なし	40 85.1%	38 77.6%	31 75.6%	40 81.6%	39 81.3%	39 83.0%	26 70.3%	27 73.0%	28 75.7%	20 95.2%	15 71.4%	17 89.5%	126 81.8%	119 76.8%	115 79.9%
総計	47 100.0%	49 100.0%	41 100.0%	49 100.0%	48 100.0%	47 100.0%	37 100.0%	37 100.0%	37 100.0%	21 100.0%	21 100.0%	19 100.0%	154 100.0%	155 100.0%	144 100.0%

4. 客先ニーズの変化



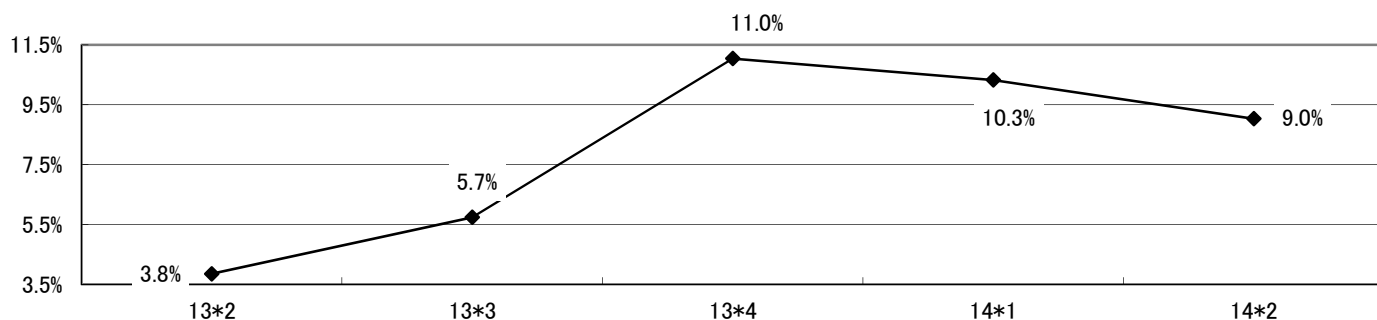
取引条件の悪化	東京			大阪			名古屋			その他			合計		
	13*4	14*1	14*2	13*4	14*1	14*2	13*4	14*1	14*2	13*4	14*1	14*2	13*4	14*1	14*2
あり	2 4.3%	3 6.1%	1 2.4%	1 2.0%	0 0.0%	1 2.1%	1 2.7%	1 2.7%	1 2.7%	0 0.0%	0 0.0%	1 5.3%	4 2.6%	4 2.6%	4 2.8%
なし	45 95.7%	46 93.9%	40 97.6%	48 98.0%	48 100.0%	46 97.9%	36 97.3%	36 97.3%	36 97.3%	21 100.0%	21 100.0%	18 94.7%	150 97.4%	151 97.4%	140 97.2%
総計	47 100.0%	49 100.0%	41 100.0%	49 100.0%	48 100.0%	47 100.0%	37 100.0%	37 100.0%	37 100.0%	21 100.0%	21 100.0%	19 100.0%	154 100.0%	155 100.0%	144 100.0%

5. 取引条件の悪化



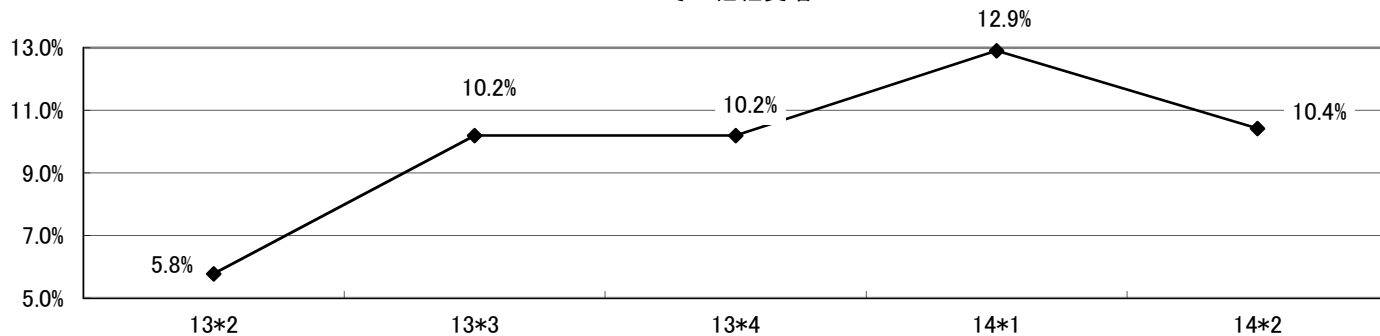
人件費増	東京			大阪			名古屋			その他			合計		
	13*4	14*1	14*2	13*4	14*1	14*2	13*4	14*1	14*2	13*4	14*1	14*2	13*4	14*1	14*2
あり	4 8.5%	4 8.2%	4 9.8%	7 14.3%	4 8.3%	3 6.4%	3 8.1%	6 16.2%	5 13.5%	3 14.3%	2 9.5%	1 5.3%	17 11.0%	16 10.3%	13 9.0%
なし	43 91.5%	45 91.8%	37 90.2%	42 85.7%	44 91.7%	44 93.6%	34 91.9%	31 83.8%	32 86.5%	18 85.7%	19 90.5%	18 94.7%	137 89.0%	139 89.7%	131 91.0%
総計	47 100.0%	49 100.0%	41 100.0%	49 100.0%	48 100.0%	47 100.0%	37 100.0%	37 100.0%	37 100.0%	21 100.0%	21 100.0%	19 100.0%	154 100.0%	155 100.0%	144 100.0%

6. 人件費増



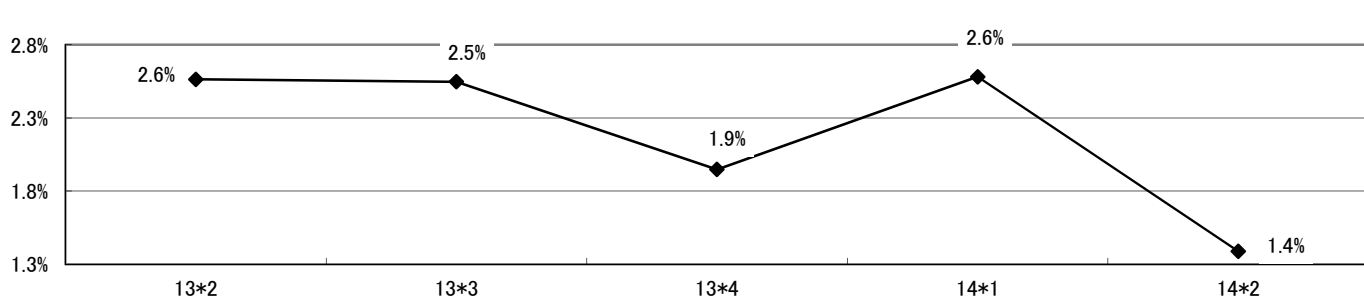
その他の 経費増	東京			大阪			名古屋			その他			合計		
	13*4	14*1	14*2	13*4	14*1	14*2	13*4	14*1	14*2	13*4	14*1	14*2	13*4	14*1	14*2
あり	4	9	5	4	6	1	6	3	7	3	2	2	17	20	15
	8.5%	18.4%	12.2%	8.2%	12.5%	2.1%	16.2%	8.1%	18.9%	14.3%	9.5%	10.5%	11.0%	12.9%	10.4%
なし	43	40	36	45	42	46	31	34	30	18	19	17	137	135	129
	91.5%	81.6%	87.8%	91.8%	87.5%	97.9%	83.8%	91.9%	81.1%	85.7%	90.5%	89.5%	89.0%	87.1%	89.6%
総計	47	49	41	49	48	47	37	37	37	21	21	19	154	155	144
	100.0%	100.0%	100.0%	100.0%	100.0%	100.0%	100.0%	100.0%	100.0%	100.0%	100.0%	100.0%	100.0%	100.0%	100.0%

7. その他経費増



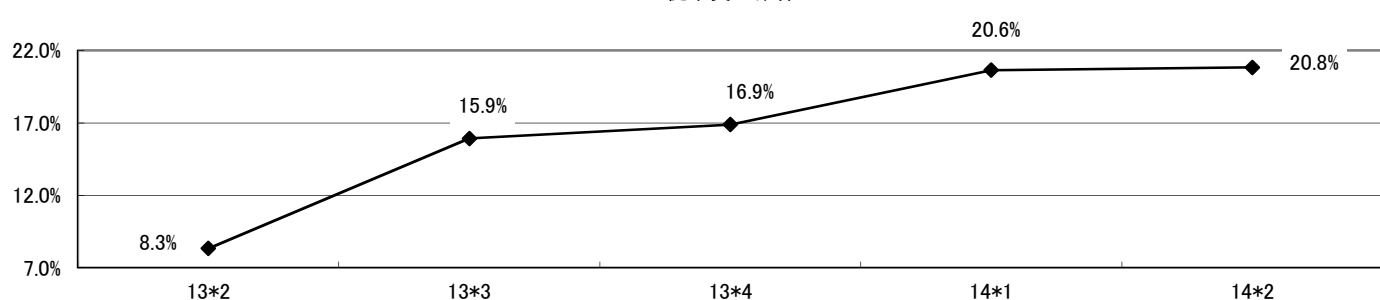
資金繰り	東京			大阪			名古屋			その他			合計		
	13*4	14*1	14*2	13*4	14*1	14*2	13*4	14*1	14*2	13*4	14*1	14*2	13*4	14*1	14*2
あり	1	1	1	0	0	0	1	2	1	1	1	0	3	4	2
	2.1%	2.0%	2.4%	0.0%	0.0%	0.0%	2.7%	5.4%	2.7%	4.8%	4.8%	0.0%	1.9%	2.6%	1.4%
なし	46	48	40	49	48	47	36	35	36	20	20	19	151	151	142
	97.9%	98.0%	97.6%	100.0%	100.0%	100.0%	97.3%	94.6%	97.3%	95.2%	95.2%	100.0%	98.1%	97.4%	98.6%
総計	47	49	41	49	48	47	37	37	37	21	21	19	154	155	144
	100.0%	100.0%	100.0%	100.0%	100.0%	100.0%	100.0%	100.0%	100.0%	100.0%	100.0%	100.0%	100.0%	100.0%	100.0%

8. 資金繰り



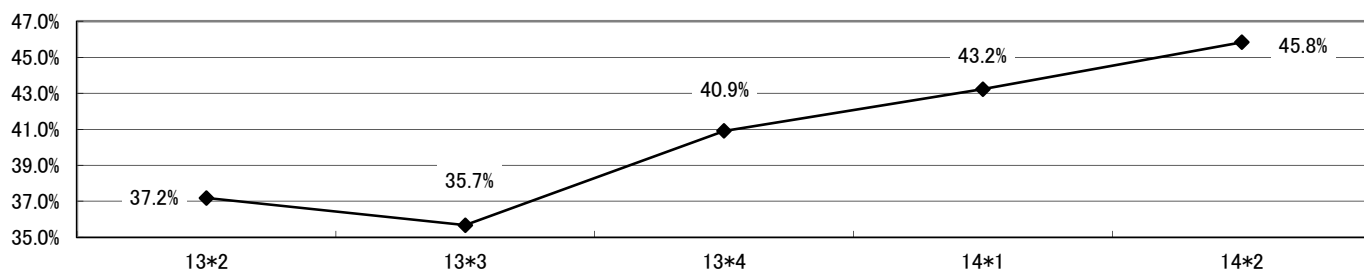
従業員確 保	東京			大阪			名古屋			その他			合計		
	13*4	14*1	14*2	13*4	14*1	14*2	13*4	14*1	14*2	13*4	14*1	14*2	13*4	14*1	14*2
あり	10	10	8	5	11	13	6	7	6	5	4	3	26	32	30
	21.3%	20.4%	19.5%	10.2%	22.9%	27.7%	16.2%	18.9%	16.2%	23.8%	19.0%	15.8%	16.9%	20.6%	20.8%
なし	37	39	33	44	37	34	31	30	31	16	17	16	128	123	114
	78.7%	79.6%	80.5%	89.8%	77.1%	72.3%	83.8%	81.1%	83.8%	76.2%	81.0%	84.2%	83.1%	79.4%	79.2%
総計	47	49	41	49	48	47	37	37	37	21	21	19	154	155	144
	100.0%	100.0%	100.0%	100.0%	100.0%	100.0%	100.0%	100.0%	100.0%	100.0%	100.0%	100.0%	100.0%	100.0%	100.0%

9. 従業員の確保



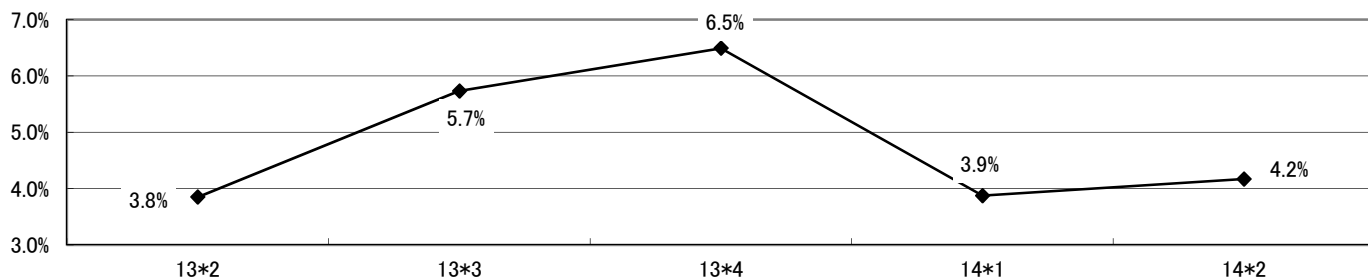
社員レベルアップ	東京			大阪			名古屋			その他			合計		
	13*4	14*1	14*2	13*4	14*1	14*2	13*4	14*1	14*2	13*4	14*1	14*2	13*4	14*1	14*2
あり	20	23	23	21	18	15	15	16	18	7	10	10	63	67	66
	42.6%	46.9%	56.1%	42.9%	37.5%	31.9%	40.5%	43.2%	48.6%	33.3%	47.6%	52.6%	40.9%	43.2%	45.8%
なし	27	26	18	28	30	32	22	21	19	14	11	9	91	88	78
	57.4%	53.1%	43.9%	57.1%	62.5%	68.1%	59.5%	56.8%	51.4%	66.7%	52.4%	47.4%	59.1%	56.8%	54.2%
総計	47	49	41	49	48	47	37	37	37	21	21	19	154	155	144
	100.0%	100.0%	100.0%	100.0%	100.0%	100.0%	100.0%	100.0%	100.0%	100.0%	100.0%	100.0%	100.0%	100.0%	100.0%

10. 従業員のレベルアップ



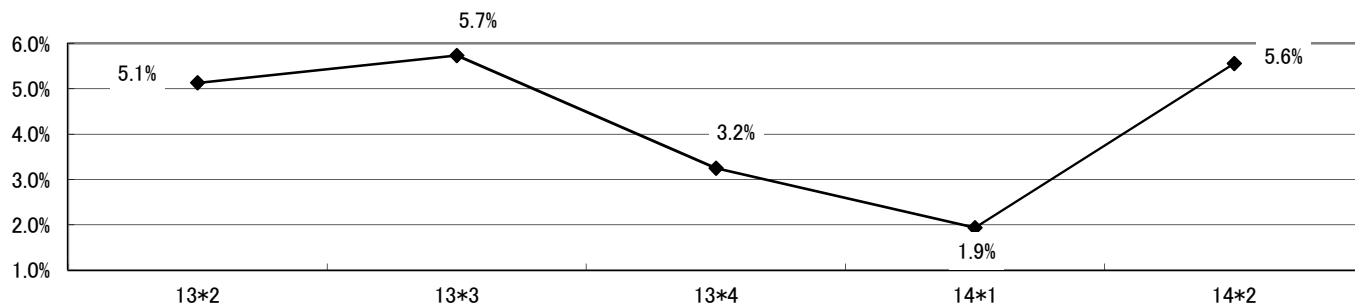
事業後継者	東京			大阪			名古屋			その他			合計		
	13*4	14*1	14*2	13*4	14*1	14*2	13*4	14*1	14*2	13*4	14*1	14*2	13*4	14*1	14*2
あり	8	4	3	0	1	1	1	0	1	1	1	1	10	6	6
	17.0%	8.2%	7.3%	0.0%	2.1%	2.1%	2.7%	0.0%	2.7%	4.8%	4.8%	5.3%	6.5%	3.9%	4.2%
なし	39	45	38	49	47	46	36	37	36	20	20	18	144	149	138
	83.0%	91.8%	92.7%	100.0%	97.9%	97.9%	97.3%	100.0%	97.3%	95.2%	95.2%	94.7%	93.5%	96.1%	95.8%
総計	47	49	41	49	48	47	37	37	37	21	21	19	154	155	144
	100.0%	100.0%	100.0%	100.0%	100.0%	100.0%	100.0%	100.0%	100.0%	100.0%	100.0%	100.0%	100.0%	100.0%	100.0%

11. 事業後継者難

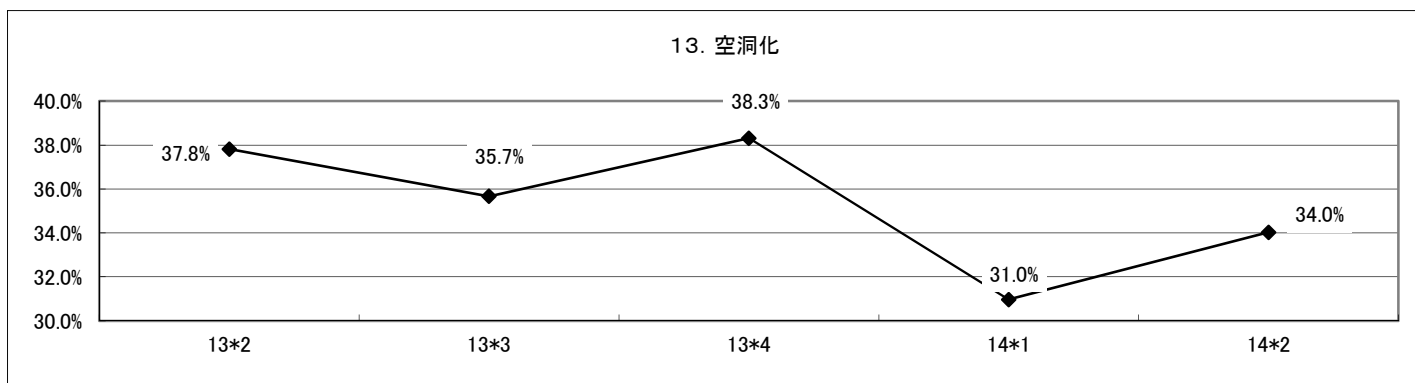


為替の変動	東京			大阪			名古屋			その他			合計		
	13*4	14*1	14*2	13*4	14*1	14*2	13*4	14*1	14*2	13*4	14*1	14*2	13*4	14*1	14*2
あり	1	0	2	3	2	4	1	1	2	0	0	0	5	3	8
	2.1%	0.0%	4.9%	6.1%	4.2%	8.5%	2.7%	2.7%	5.4%	0.0%	0.0%	0.0%	3.2%	1.9%	5.6%
なし	46	49	39	46	46	43	36	36	35	21	21	19	149	152	136
	97.9%	100.0%	95.1%	93.9%	95.8%	91.5%	97.3%	97.3%	94.6%	100.0%	100.0%	100.0%	96.8%	98.1%	94.4%
総計	47	49	41	49	48	47	37	37	37	21	21	19	154	155	144
	100.0%	100.0%	100.0%	100.0%	100.0%	100.0%	100.0%	100.0%	100.0%	100.0%	100.0%	100.0%	100.0%	100.0%	100.0%

12. 為替の変動

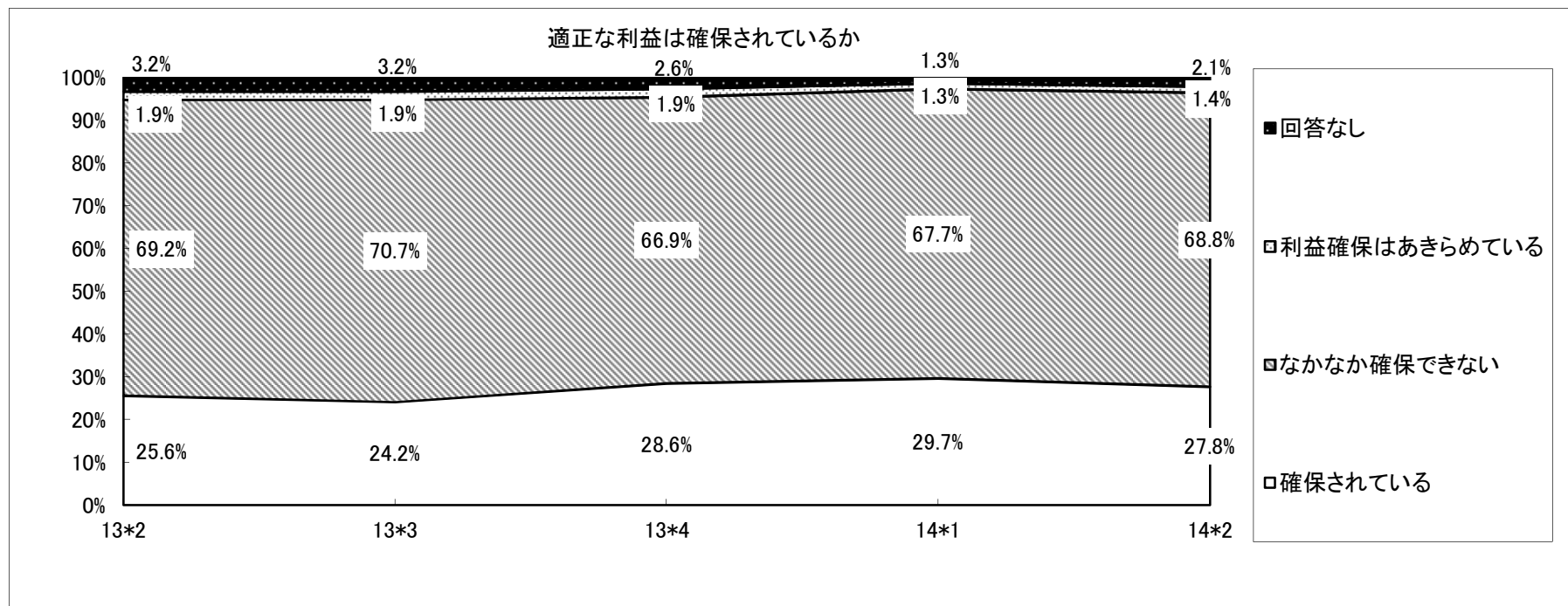


空洞化	東京			大阪			名古屋			その他			合計		
	13*4	14*1	14*2	13*4	14*1	14*2	13*4	14*1	14*2	13*4	14*1	14*2	13*4	14*1	14*2
あり	20 42.6%	17 34.7%	12 29.3%	20 40.8%	21 43.8%	23 48.9%	14 37.8%	7 18.9%	9 24.3%	5 23.8%	3 14.3%	5 26.3%	59 38.3%	48 31.0%	49 34.0%
なし	27 57.4%	32 65.3%	29 70.7%	29 59.2%	27 56.3%	24 51.1%	23 62.2%	30 81.1%	28 75.7%	16 76.2%	18 85.7%	14 73.7%	95 61.7%	107 69.0%	95 66.0%
総計	47 100.0%	49 100.0%	41 100.0%	49 100.0%	48 100.0%	47 100.0%	37 100.0%	37 100.0%	37 100.0%	21 100.0%	21 100.0%	19 100.0%	154 100.0%	155 100.0%	144 100.0%



問10. 適正な利益は確保されているか

	東京			大阪			名古屋			その他			合計		
	13*4	14*1	14*2	13*4	14*1	14*2	13*4	14*1	14*2	13*4	14*1	14*2	13*4	14*1	14*2
確保されている	13 27.7%	10 20.4%	10 24.4%	16 32.7%	17 35.4%	15 31.9%	10 27.0%	12 32.4%	12 32.4%	5 23.8%	7 33.3%	3 15.8%	44 28.6%	46 29.7%	40 27.8%
なかなか確保できない	31 66.0%	36 73.5%	30 73.2%	32 65.3%	30 62.5%	30 63.8%	26 70.3%	25 67.6%	23 62.2%	14 66.7%	14 66.7%	16 84.2%	103 66.9%	105 67.7%	99 68.8%
確保はあきらめている	2 4.3%	2 4.1%	1 2.4%	0 0.0%	0 0.0%	0 0.0%	0 0.0%	0 0.0%	1 2.7%	1 4.8%	0 0.0%	0 0.0%	3 1.9%	2 1.3%	2 1.4%
回答なし	1 2.1%	1 2.0%	0 0.0%	1 2.0%	1 2.1%	2 4.3%	1 2.7%	0 0.0%	1 2.7%	1 4.8%	0 0.0%	0 0.0%	4 2.6%	2 1.3%	3 2.1%
総計	47 100.0%	49 100.0%	41 100.0%	49 100.0%	48 100.0%	47 100.0%	37 100.0%	37 100.0%	37 100.0%	21 100.0%	21 100.0%	19 100.0%	154 100.0%	155 100.0%	144 100.0%



問12. 貴社は現在海外展開されていますか。

	東京 14*2	大阪 14*2	名古屋 14*2	その他 14*2	総計
1. している	13 31.7%	17 36.2%	11 29.7%	1 5.3%	42 29.2%
内訳					
①. 工場または倉庫	5 12.2%	8 17.0%	6 16.2%	0 0.0%	19 13.2%
②. 事務所のみ	1 2.4%	3 6.4%	0 0.0%	0 0.0%	4 2.8%
③. 材料・加工品の輸出のみ	5 12.2%	5 10.6%	3 8.1%	1 5.3%	14 9.7%
④. その他	0 0.0%	1 2.1%	1 2.7%	0 0.0%	2 1.4%
2. していない	25 61.0%	26 55.3%	23 62.2%	17 89.5%	91 63.2%
3. 検討している	0 0.0%	2 4.3%	1 2.7%	0 0.0%	3 2.1%
4. 回答なし	3 7.3%	2 4.3%	2 5.4%	1 5.3%	8 5.6%
総計	41 100.0%	47 100.0%	37 100.0%	19 100.0%	144 100.0%

