

2025年8月12日

会員各位

一般社団法人 全日本特殊鋼流通協会
調査研究委員会
委員長 古池 晃
(公印省略)

第114回(2025年度第1四半期)景況アンケート調査報告

拝啓 会員の皆様には、益々ご清栄のこととお慶び申し上げます。

本アンケートは毎月実施の統計調査と同一方法で行いました。本アンケートは特殊鋼流通の現状を知る上で大変重要な資料となるものです。このため回答率UPを図るため皆様のご協力をお願いしました。回答率は前回と同じく47%でした。今回ご回答いただけなかった会員様には次回は是非ご回答くださいますようお願い申し上げます。また、皆様のニーズに応えるため改善を重ねてまいります。現在メールでご回答いただける様切り替えつつあります。皆様には引き続きご協力をいただくとともにご意見ご要望をお寄せください。

敬具

1. アンケート回答率

支部	回答数	事業所	回答率	前回回答率
東京	26	57	46%	43%
大阪	34	80	43%	46%
名古屋	29	55	53%	45%
東北	3	9	33%	44%
北関東	5	6	83%	100%
静岡	3	5	60%	60%
中国・九州	2	6	33%	50%
総計	102	218	47%	47%

2. 各設問に関するコメント

問3. 貴社の2025年4月～6月の売上高は

- イ. 前期比:「かなり増加」「やや増加」は19.2%から20.6%に増加しました。
- ロ. 前年同期比:「かなり増加」「やや増加」は22.1%から14.7%に減少しました。

問4. 業績についての詳細は次のとおりです。

- イ. 今期:「黒字」が43.3%から45.1%に増加しました。
- ロ. 前期比:「良くなっている」は10.6%から9.8%に減少、「あまり変わらない」が46.2%から49.0%に増加、「悪くなっている」は43.3%から39.2%に減少しています。
- ハ. 来期の業績見通しは:「かなり良くなる」「やや良くなる」が1.0%から3.9%に増加、「あまり変わらない」が21.2%から40.2%に増加、「やや悪くなる」「かなり悪くなる」が71.2%から49.0%に減少しています。
- ニ. 今後の業界の景気は:「かなり良くなる」「やや良くなる」が2.9%から6.9%に増加、「あまり変わらない」は32.7%から49.0%に増加、「やや悪くなる」「かなり悪くなる」は60.6%から37.3%に減少しています。

問5. 貴社の取扱商品の販売価格は前期に比べて？

「上昇気味」の割合は、「構造用鋼」「工具鋼」「ステンレス」が増加、「機械加工賃」は減少、「切断賃」は横ばいです。

問6. 貴社の在庫は？

在庫が「多い」「やや多い」は29.8%から27.4%に減少、「適量」は53.8%から53.9%に微増、「少ない」「やや少ない」は15.3%から17.7%に増加しました。

1. 「多い」と回答した理由を表にまとめています。

地区	在庫は？の理由
東京	販売重量の減少
東京	昔からある在庫
大阪	コロナ時からの積み増し在庫が現在も継続している

2. 「やや多い」と回答した理由を表にまとめています。

地区	在庫は？の理由
東京	受注量の低下
東京	販売不振
大阪	工具鋼は特殊鋼メーカーからの（ベース値上げ）がある一方で、構造用鋼・ステンレスの市況は明らかに弱く、下がっている。
大阪	メーカーからの入荷過多
大阪	販売不振による在庫の停滞
名古屋	工具鋼関係の労務費UPによる価格改定がメーカーからあり、UP前に在庫積み増ししたため

3. 「適量」と回答した理由を表にまとめています。

地区	在庫は？の理由
東京	荷動きが激しくないため、計画に近い形で運用できているため。
東京	素材発注と売上数量がリンクしている
東京	在庫調整はすでに行われており、需要に変化もないため。
大阪	あまりにも悪いので、ユーザーと打ち合わせしたものとスポット出荷したものしか発注してない。
名古屋	元々必要最低限
東北	適量を発注しているため
北関東	販売量に合わせて削減をした

4. 「やや少ない」と回答した理由を表にまとめています。

地区	在庫は？の理由
東京	L1/製品加工時に材料持ちで依頼することが増えている
東京	7月の棚卸に向けて在庫を絞っている
大阪	支給材が多い為
大阪	価格のこともあり、かなりきつく在庫調整をしたから。
名古屋	販売減

5. 「少ない」と回答した理由を表にまとめています。

地区	在庫は？の理由
東京	在庫しても仕事が出てこない
名古屋	先行きが不透明などでぎりぎりまで発注しないようにしている

問7. 来期の設備投資計画

「工作機械」「社屋倉庫」で増加、「車」「鋸盤」「パソコン・事務機」で減少していました。

問 8. 現在直面している経営上の問題点は？

「販売価格安」「競争激化」「客先ニーズの変化」「取引条件の悪化」「人件費増」「人件費以外の経費増」「事業後継者難」「為替の変動」「空洞化」で減少していますが、「販売不振」「資金繰り」「従業員の確保難」「社員のレベルアップ」「顧客企業の経営環境悪化と廃業・倒産」が増加しています。

問 9. 適正な利益が確保されているか？

「確保されている」と回答した会社は 22.1%から 25.5%に増加、「あきらめている」が 3.8%から 2.0%に減少、「なかなか確保できない」が 73.1%から 71.6%に減少しました。

「確保されている」の方法の内容を表にまとめています。

地区	適正な利益確保の理由
東京	自社のベース値上げが認めてもらえない。特に自動車向け。
東京	様々なコスト増に対し、安易な販売価格の下げを行わず採算意識を徹底させている
大阪	価格を下げても無理に受注しない。
大阪	利潤の追求
東北	顧客との価格の取決めルールが定められているため
東北	利益確保した単価交渉をしているため

問 10. 2025年4月～6月の売上が前期（2025年1月～3月）に比べて増加、減少された要因。

(イ)「売上増加」の要因を表にまとめています。

地区	売上増加の要因
東京	3月決算後の反動
東京	新規の販売先が増加
東京	自動車需要の微増
大阪	大型需要先からの受注の増加
大阪	客先在庫調整が進んだ
大阪	金型メーカーも（1～3月期）の受注残があったようで、（4～6月期）の製造・販売につながったのと、スポット案件が多少あったため。
大阪	特筆すべきほどではない
大阪	景気のまま
大阪	大手企業の新規システム稼働により、前倒し発注があった。
名古屋	客先からの受注荷動き停滞
東北	他事業の増加があるため

(ロ)「売上減少」の要因を表にまとめています。

地区	売上減少の要因
東京	半導体業界の需要回復遅れ
東京	関税や日産の先行等、新規案件が少なくなっているように思われる。又、価格安での受注等がみられるので単価が上がらない。
東京	受注量（需要）の減退。
東京	米国の関税政策の影響かほとんどのものが後ろ倒しか中止になり客先に仕事がない
大阪	金型関係（自動車）が不況である。
大阪	ユーザーが、海外工場（主に中国）が暇なため仕事を持って行っている。

大阪	自動車産業の市況悪化
名古屋	自動車業界の盛り下がり
名古屋	自動車関連の新規金型が少ないため
名古屋	元々不景気であり、そこに関税問題が絡み悪い方向で飽和状態となっている
北関東	年度明けから、顧客から、エンドユーザーの案件先延ばしや設計変更等で仕事が少なかった。

問 11. 今年度の夏の賞与は平均何ヶ月分支給されましたかお尋ねします。
 昨年と比較して、「支給しない」は5.5%から4.9%に減少、「1ヶ月未満」が15.5%から7.8%に減少、「1ヶ月以上2ヶ月未満」が48.2%から59.8%に増加、「2ヶ月以上3ヶ月未満」が27.3%から21.6%に減少、「3ヶ月以上」が2.7%から3.9%に増加しました。

問 12. 景況アンケート調査を Google Form で活用すればとのご意見がありますが、もし、Google Form に変更した場合についてお聞かせください。
 「Google Form に変更で問題なし」は58.5%、「従来通りメール (Excel) で回答したい」は15.1%、「Google Form 自体が分からない」は21.7%、「回答なし」は4.7%でした。

問 13. 現在、及び来四半期以降の景気についてご意見をご記入ください。

地区	現在、及び来四半期以降の景気について
東京	売上としては4-6月比で当初計画に大差はない見込みだが、上向く雰囲気がないため低位安定の様相。
東京	トランプ関税次第
東京	不透明
東京	実際に仕事（製造等）が少なくなっているのに、トランプ関税等景気浮上のマインドが全くない。国政レベルの景気浮上策がとられなければ回復は厳しい。
東京	トランプショック、参議院選挙の結果による政変等、さきゆき不透明な要素が多く、安易な景気回復は期待できません。
東京	産業機械の海外受注が顕著な点、半導体/電子部品関連は5G/6G等の各分野への進展による成長に期待
東京	これからも良くなることはないでしょう（悪くなる）
東京	関税次第かと…
東京	全体的大きな変化は無いと思われるが、先行きの不透明感は根強く有る
東京	日産、関税と不透明過ぎて先が読めないが、厳しくなると想定している
東京	米国との関税が一応決着し仕事が出てくる事を望む
大阪	アメリカの関税で景気は悪くなる。
大阪	良くなることは無いと思いますが、アメリカの関税などで影響が出てくれば、さらに減速するかもしれません。
大阪	現在の（特殊鋼を取り巻く景気）は依然として悪く、選挙期間中の（参院選の候補者）にも『減税・給付を論議する前に、もっと景気回復に頑張ってもらいたい。』と直接伝えた。販売数量が（2018年比で）30%減のままで推移しているが、それが（ニューノーマル）だと言う声が日増しに増えている。（7～9月期）は景気の落ち込みと共に工具鋼のアロイサーチャージが下がっているため、余計に販売金額の減になる見込み。
大阪	建機メーカーの内示が2024年度比で上がっており、今後実商売で受注増加を期待。

大阪	良くなる話を聞かない
大阪	アメリカの自動車関税による影響が今後更に出てきて景気が悪化するのではないかと危惧しています。
大阪	恐らく、自民党大敗 → 経済安定感の減速 → トランプ関税発動となるだろうから、かなり景気に悪影響となるのを予測。
大阪	以前、先行き不透明
大阪	やや悪くなる
大阪	現状、自動車産業における国内生産比率は、海外生産移行拡大につき、足元の国内生産は減少傾向で自動車金型の需要も減少。また、(7/10 現在) 今後、アメリカ関税における輸出産業の影響も懸念され、自動車関連に携わる金型メーカーとしては厳しい事を予測される。
大阪	ロボット、造船業界は前年比増だが、それ以外の業界が減少している。半導体も回復が遅延されており、全体として先行き不透明感が強くなっている。
名古屋	トランプ関税の影響で景気が下振れる可能性大。
名古屋	底も見えず沼にはまっている状況
名古屋	米関税の影響に景気は悪化に向かう
名古屋	米国の関税次第
名古屋	アメリカの関税政策が落ち着いてこないとわからない
東北	巷の景況感とは乖離しており、人手不足・高齢化問題が深刻化してきている
東北	見通しが無い
東北	トランプ関税が一応の方向性を見せてはきたが、現状足元の鋼材販売の動きは悪く一足飛びでの景気回復とはならないと思う。
北関東	良くなりそうだが、政局が不安定となる影響が心配
静岡	特殊鋼需要が全体的に低迷しており、明確に何が改善すれば復調するというものが掴めない。客先の廃業や倒産も増加しており先行き不安が高い状況となっている。

問 14. アンケートの設問について、ご意見をお寄せください。

又、希望する設問等がございましたらご提案ください。

地区	アンケートの設問について
東京	問 12. について アンケート内容を1人で回答できないため、複数名で共有しやすいように EXCEL を希望いたします。
大阪	このままでは(さらに) 会員減が進む懸念が大いにあるので、会員各社が儲かって・会員減を防ぐ方策が全特協に求められていると考える。(自由競争) とはいうものの、無暗な(価格の下げ合い・値上げをせずにシェアを守ること) は止めて、減りつつあり・今後も減ると予想される(特殊鋼需要の状況下で) 皆が儲かって・生き残れることを皆で考えるべきである。(各企業の努力不足) では片付けられないと思う。
東北	特にございません

以上

2025年7月10日

第114回 全特協景況アンケート調査書

一般社団法人 全日本特殊鋼流通協会
調査研究委員会

調査対象期間：2025年4月～6月

回答締切：2025年7月23日(水) 該当項目に○印をつけてください。

(正会員218社にアンケートをお願い致しました。)

問1. 貴社の所属支部・地区は

1. 東京（埼玉・神奈川・新潟・長野を含む） 2. 大阪 3. 名古屋 4. 東北 5. 北関東 6. 静岡 7. 中国
8. 九州

問2. 貴社（登録事業所を含む）

(イ) 従業員数は

1. 10人以下 2. 11人～20人 3. 21人～40人 4. 41人～100人 5. 101人～200人 6. 201人以上

(ロ) 売上高は（前年度年商）

1. 1億円まで 2. 3億円まで 3. 5億円まで 4. 10億円まで 5. 50億円まで
6. 100億円まで 7. 200億円まで 8. 300億円まで 9. 300億円以上

問3. 貴社（登録事業所を含む）の2025年4月～6月の売上高は

(イ) 2025年4月～6月は2025年1月～3月に比べて（前期比）

1. かなり増加 2. やや増加 3. あまり変わらない 4. やや減少 5. かなり減少

(ロ) 2025年4月～6月は2024年4月～6月に比べて（前年同期比）

1. かなり増加 2. やや増加 3. あまり変わらない 4. やや減少 5. かなり減少

問4. 貴社の業績（収益）及び特殊鋼流通業界の景気の見通しについて

(イ) 2025年4月～6月は

1. 黒字であった 2. 収支トントン 3. 赤字であった

(ロ) 2025年4月～6月は2025年1月～3月に比べて（前期比）

1. 良くなっている 2. あまり変わらない 3. 悪くなっている

(ハ) 貴社の来期、2025年7月～9月の業績は、2025年4月～6月よりも

1. かなり良くなる 2. やや良くなる 3. あまり変わらない 4. やや悪くなる 5. かなり悪くなる
6. わからない

(ニ) 特殊鋼流通業界の景気は、現在とくらべて

1. かなり良くなる 2. やや良くなる 3. あまり変わらない 4. やや悪くなる 5. かなり悪くなる
6. わからない

問5. 貴社の取扱商品の販売価格は2025年1月～3月に比べて（前期比）

(イ) 構造用鋼 1. 上昇気味 2. 変わらない 3. 下降気味 4. わからない

(ロ) 工具鋼 1. 上昇気味 2. 変わらない 3. 下降気味 4. わからない

(ハ) ステンレス 1. 上昇気味 2. 変わらない 3. 下降気味 4. わからない

(ニ) 切断賃 1. 上昇気味 2. 変わらない 3. 下降気味 4. わからない

(ホ) 機械加工賃 1. 上昇気味 2. 変わらない 3. 下降気味 4. わからない

問6. 貴社の在庫は

1. 多い 2. やや多い 3. 適量 4. やや少ない 5. 少ない

どうしてそうなのか差支えなければその理由をお聞かせ願います。

[]

問7. 貴社の設備投資について（2025年7月～9月の設備投資計画）

1. ある（あるとご回答の方は、次に○印をつけてください） 2. ない

1. 車 2. 鋸盤 3. 工作機械 4. パソコン等事務機 5. 社屋・倉庫 6. その他()

問 8. 貴社が現在直面している経営上の問題点（いくつでも○印をつけてください）

- | | | |
|-----------------------|------------|----------------|
| 1. 販売不振 | 2. 販売価格安 | 3. 競争激化 |
| 4. 客先ニーズの変化 | 5. 取引条件の悪化 | 6. 人件費増 |
| 7. 人件費以外の経費増（運賃・金利） | 8. 資金繰り難 | 9. 従業員の確保難/求人難 |
| 10. 社員のレベルアップ | 11. 事業後継者難 | 12. 為替の変動 |
| 13. 空洞化（海外工場移転等） | | |
| 14. 顧客企業の経営環境悪化と廃業・倒産 | | |
| 15. その他（ | | ） |

問9. 適正な利益は確保されているか

1. 確保されている 2. なかなか確保出来ない 3. 適正な利益確保はあきらめている
“1. 確保されている”と答えられた方は差支えなければその方法をお教えてください。

{ }

問10. 2025年4月～6月の売上が前期（2025年1月～3月）に比べて**増加**された方または**減少**された方にお尋ねします。

(イ) 差支えなければ**売上増加**の要因をお聞かせ願います。

{ }

(ロ) 差支えなければ**売上減少**の要因をお聞かせ願います。

{ }

問 11. 今年度の夏の賞与は平均何ヶ月分支給されましたかお尋ねします。

1. 支給しない 2. 1ヶ月未満 3. 1ヶ月以上2ヶ月未満 4. 2ヶ月以上3ヶ月未満
5. 3ヶ月以上

問 12. 景況アンケート調査を Google Form で活用すればとのご意見がありますが、もし Google Form に変更した場合についてお聞かせください。

1. Google Form に変更で問題なし 2. 従来通りメール (Excel) で回答したい
3. Google Form 自体が分からない

問 13. 現在、及び来四半期以降の景気についてご意見をご記入ください。

{ }

問14. アンケートの設問について、ご意見をお寄せください。又、希望する設問等がございましたらご提案ください。

{ }

ご多忙中にもかかわらず、ご回答戴きありがとうございました。

ご返事は（一社）全日本特殊鋼流通協会・事務局宛 返信用封筒（受取人払い）を同封致しましたので、ご利用ください。

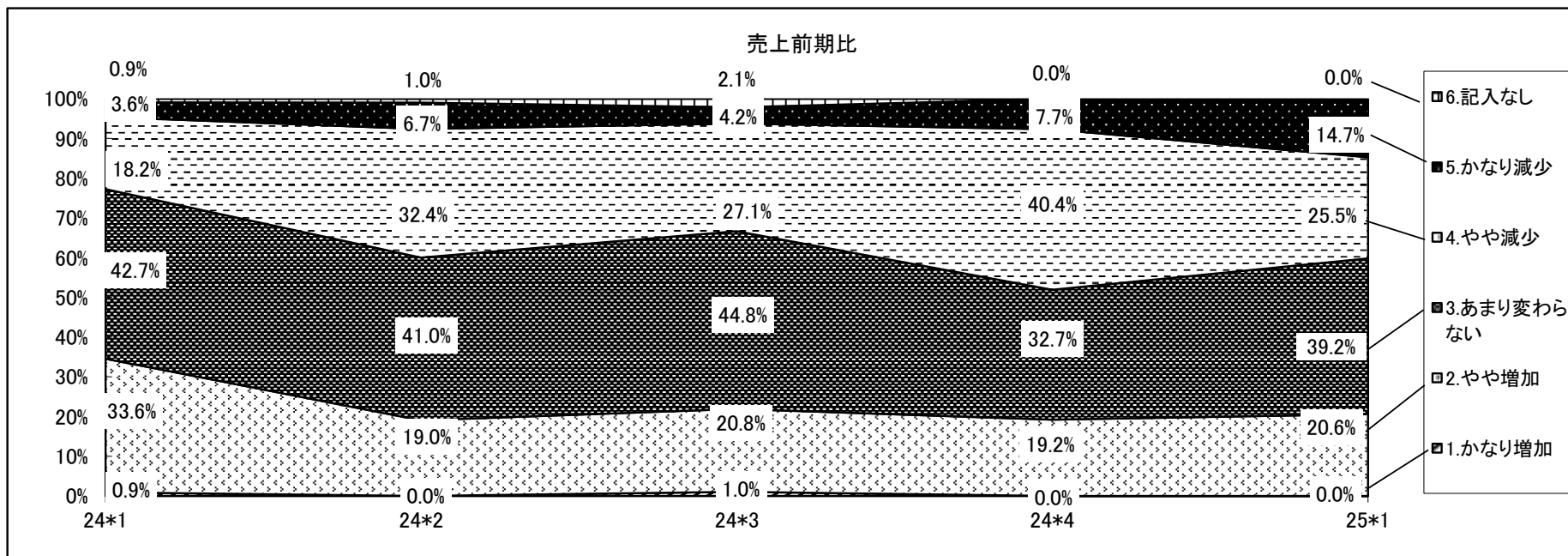
以上

問2-ロ. 売上高は

売上高	1.10人以下	2.11-20人	3.21-40人	4.41-100人	5.101-200人	6.201人以上	6.記入なし	合計
1.1億円まで	6 6%	0 0%	0 0%	0 0%	0 0%	0 0%	0 0%	6 6%
2.3億円まで	9 9%	0 0%	0 0%	0 0%	0 0%	0 0%	0 0%	9 9%
3.5億円まで	4 4%	3 3%	0 0%	1 1%	0 0%	0 0%	0 0%	8 8%
4.10億円まで	4 4%	4 4%	3 3%	0 0%	0 0%	0 0%	0 0%	11 11%
5.50億円まで	1 1%	8 8%	10 10%	14 14%	1 1%	0 0%	0 0%	34 33%
6.100億円まで	0 0%	0 0%	2 2%	6 6%	3 3%	1 1%	0 0%	12 12%
7.200億円まで	0 0%	0 0%	1 1%	1 1%	4 4%	1 1%	0 0%	7 7%
8.300億円まで	0 0%	0 0%	0 0%	0 0%	1 1%	1 1%	0 0%	2 2%
9.300億円以上	0 0%	0 0%	0 0%	0 0%	4 4%	8 8%	1 1%	13 13%
99.記入なし	0 0%	0 0%	0 0%	0 0%	0 0%	0 0%	0 0%	0 0%
総計	24 24%	15 15%	16 16%	22 22%	13 13%	11 11%	1 1%	102 100%

問3-イ. 売上前期比について

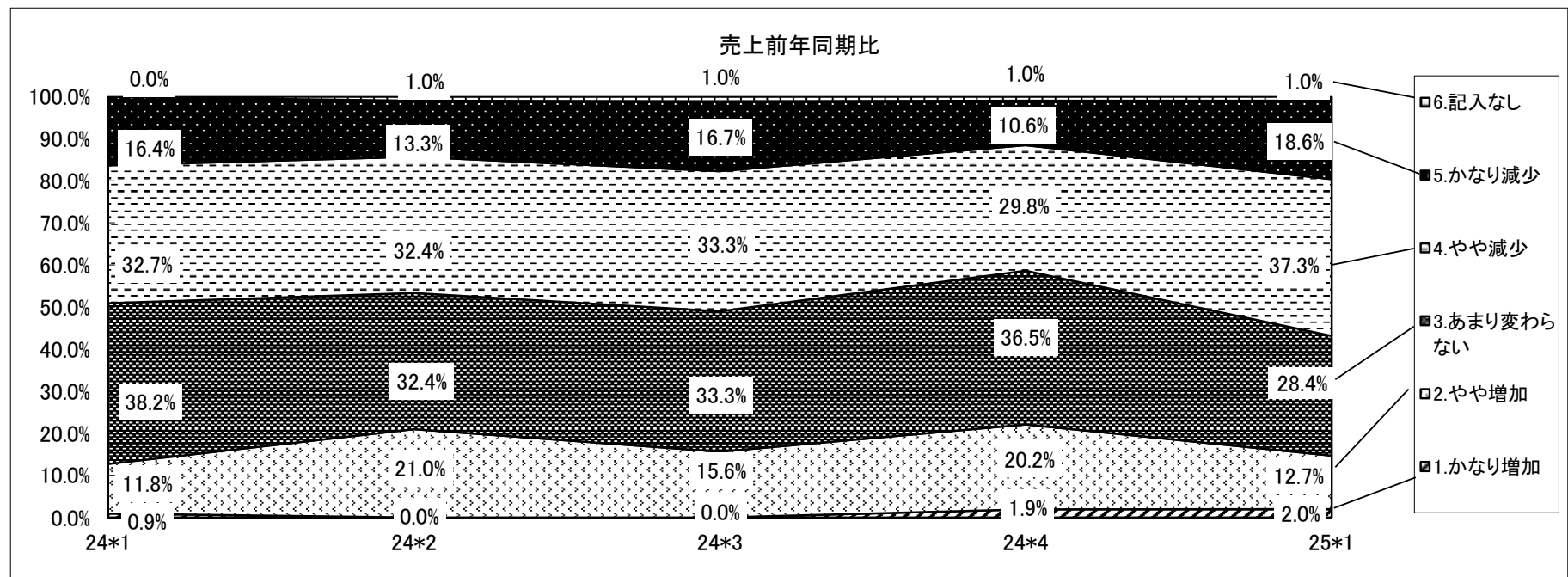
売上、前期比	東京			大阪			名古屋			その他			合計		
	24*3	24*4	25*1	24*3	24*4	25*1	24*3	24*4	25*1	24*3	24*4	25*1	24*3	24*4	25*1
1.かなり増加	0	0	0	0	0	0	1	0	0	0	0	0	1	0	0
	0.0%	0.0%	0.0%	0.0%	0.0%	0.0%	3.8%	0.0%	0.0%	0.0%	0.0%	0.0%	1.0%	0.0%	0.0%
2.やや増加	5	4	7	4	6	9	6	5	3	5	5	2	20	20	21
	22.7%	15.4%	26.9%	11.8%	16.2%	26.5%	23.1%	20.0%	10.3%	35.7%	31.3%	15.4%	20.8%	19.2%	20.6%
3.あまり変わらない	13	7	9	16	18	14	9	5	13	5	4	4	43	34	40
	59.1%	26.9%	34.6%	47.1%	48.6%	41.2%	34.6%	20.0%	44.8%	35.7%	25.0%	30.8%	44.8%	32.7%	39.2%
4.やや減少	3	12	4	13	11	8	9	13	9	1	6	5	26	42	26
	13.6%	46.2%	15.4%	38.2%	29.7%	23.5%	34.6%	52.0%	31.0%	7.1%	37.5%	38.5%	27.1%	40.4%	25.5%
5.かなり減少	0	3	6	1	2	3	0	2	4	3	1	2	4	8	15
	0.0%	11.5%	23.1%	2.9%	5.4%	8.8%	0.0%	8.0%	13.8%	21.4%	6.3%	15.4%	4.2%	7.7%	14.7%
6.記入なし	1	0	0	0	0	0	1	0	0	0	0	0	2	0	0
	4.5%	0.0%	0.0%	0.0%	0.0%	0.0%	3.8%	0.0%	0.0%	0.0%	0.0%	0.0%	2.1%	0.0%	0.0%
総計	22	26	26	34	37	34	26	25	29	14	16	13	96	104	102
	100.0%	100.0%	100.0%	100.0%	100.0%	100.0%	100.0%	100.0%	100.0%	100.0%	100.0%	100.0%	100.0%	100.0%	100.0%



注) 25*1とは、2025年度第1四半期を指します。

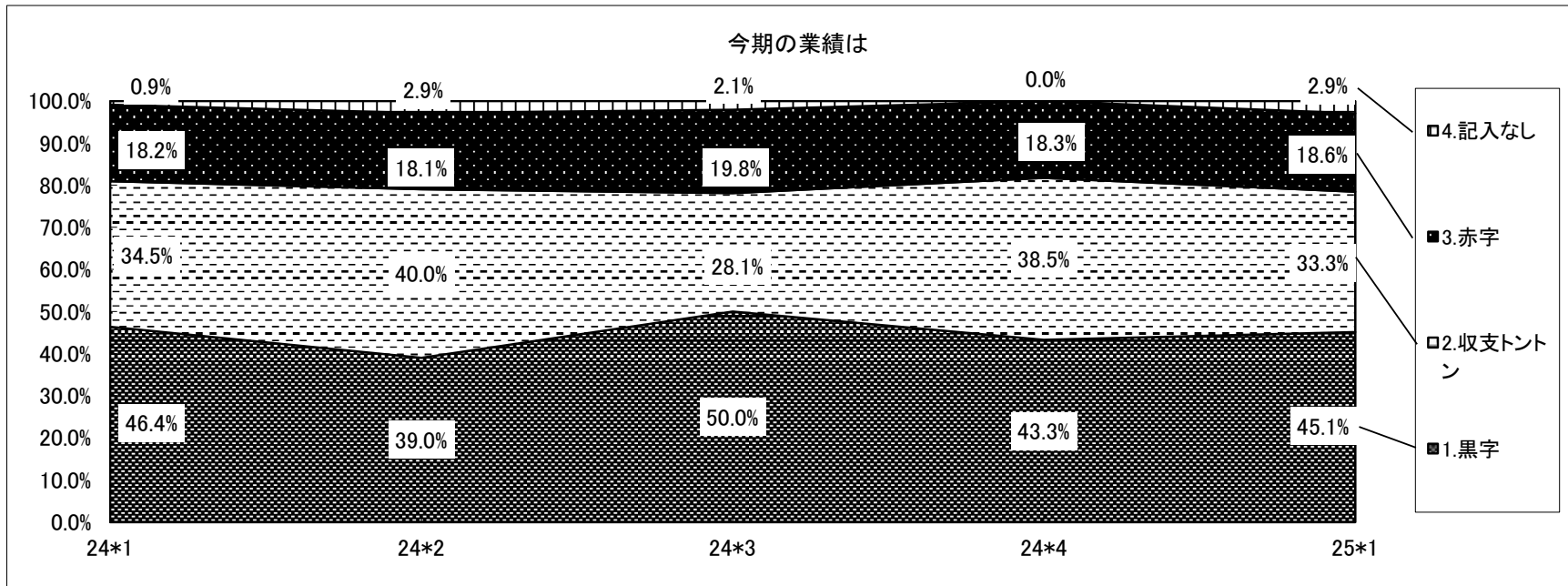
問3-1. 売上前年同期比

売上、前年同期比	東京			大阪			名古屋			その他			合計		
	24*3	24*4	25*1	24*3	24*4	25*1	24*3	24*4	25*1	24*3	24*4	25*1	24*3	24*4	25*1
1.かなり増加	0	0	0	0	1	1	0	1	1	0	0	0	0	2	2
	0.0%	0.0%	0.0%	0.0%	2.7%	2.9%	0.0%	4.0%	3.4%	0.0%	0.0%	0.0%	0.0%	1.9%	2.0%
2.やや増加	2	4	1	5	9	6	6	6	3	2	2	3	15	21	13
	9.1%	15.4%	3.8%	14.7%	24.3%	17.6%	23.1%	24.0%	10.3%	14.3%	12.5%	23.1%	15.6%	20.2%	12.7%
3.あまり変わらない	8	9	9	10	13	11	8	8	7	6	8	2	32	38	29
	36.4%	34.6%	34.6%	29.4%	35.1%	32.4%	30.8%	32.0%	24.1%	42.9%	50.0%	15.4%	33.3%	36.5%	28.4%
4.やや減少	9	9	9	11	11	13	10	8	14	2	3	2	32	31	38
	40.9%	34.6%	34.6%	32.4%	29.7%	38.2%	38.5%	32.0%	48.3%	14.3%	18.8%	15.4%	33.3%	29.8%	37.3%
5.かなり減少	2	3	7	8	3	2	2	2	4	4	3	6	16	11	19
	9.1%	11.5%	26.9%	23.5%	8.1%	5.9%	7.7%	8.0%	13.8%	28.6%	18.8%	46.2%	16.7%	10.6%	18.6%
6.記入なし	1	1	0	0	0	1	0	0	0	0	0	0	1	1	1
	4.5%	3.8%	0.0%	0.0%	0.0%	2.9%	0.0%	0.0%	0.0%	0.0%	0.0%	0.0%	1.0%	1.0%	1.0%
総計	22	26	26	34	37	34	26	25	29	14	16	13	96	104	102
	100.0%	100.0%	100.0%	100.0%	100.0%	100.0%	100.0%	100.0%	100.0%	100.0%	100.0%	100.0%	100.0%	100.0%	100.0%



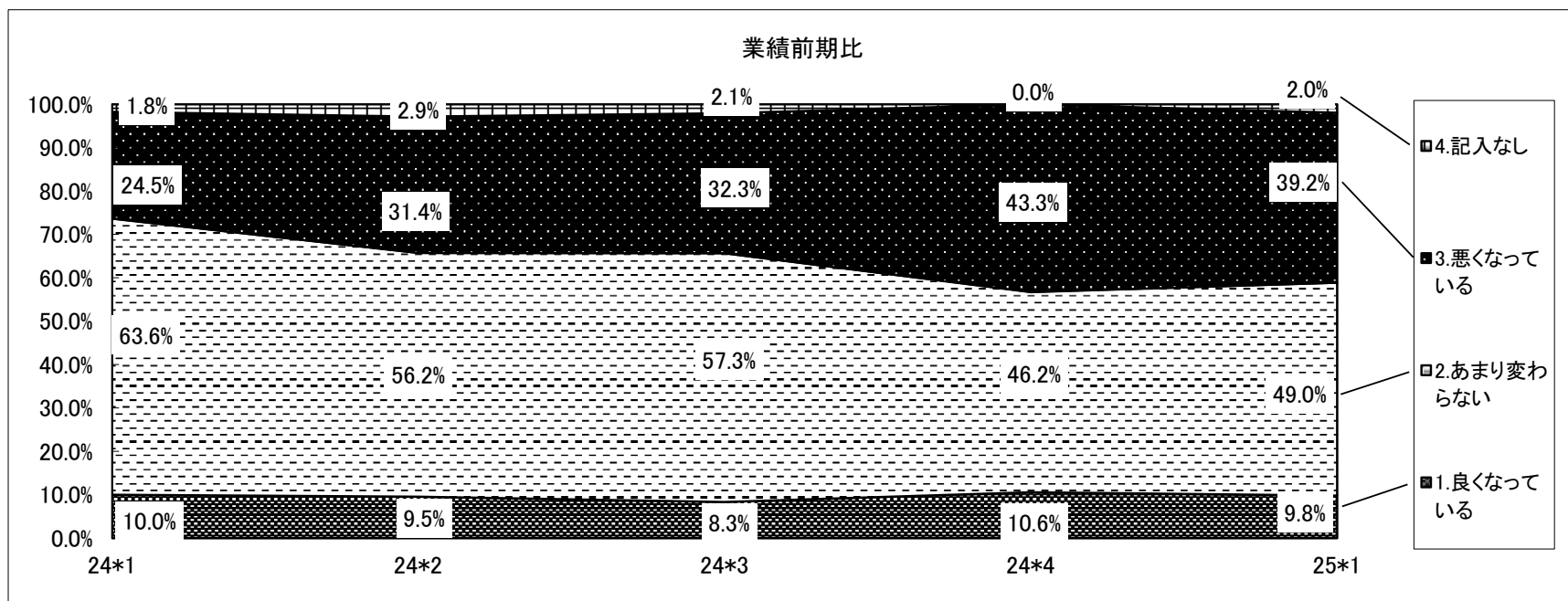
問4－イ. 今期の業績は

今期業績	東京			大阪			名古屋			その他			合計		
	24*3	24*4	25*1	24*3	24*4	25*1	24*3	24*4	25*1	24*3	24*4	25*1	24*3	24*4	25*1
1.黒字	12 54.5%	8 30.8%	12 46.2%	17 50.0%	18 48.6%	15 44.1%	15 57.7%	15 60.0%	16 55.2%	4 28.6%	4 25.0%	3 23.1%	48 50.0%	45 43.3%	46 45.1%
2.収支トントン	4 18.2%	12 46.2%	7 26.9%	12 35.3%	15 40.5%	15 44.1%	7 26.9%	7 28.0%	9 31.0%	4 28.6%	6 37.5%	3 23.1%	27 28.1%	40 38.5%	34 33.3%
3.赤字	5 22.7%	6 23.1%	7 26.9%	4 11.8%	4 10.8%	3 8.8%	4 15.4%	3 12.0%	3 10.3%	6 42.9%	6 37.5%	6 46.2%	19 19.8%	19 18.3%	19 18.6%
4.記入なし	1 4.5%	0 0.0%	0 0.0%	1 2.9%	0 0.0%	1 2.9%	0 0.0%	0 0.0%	1 3.4%	0 0.0%	0 0.0%	1 7.7%	2 2.1%	0 0.0%	3 2.9%
総計	22 100.0%	26 100.0%	26 100.0%	34 100.0%	37 100.0%	34 100.0%	26 100.0%	25 100.0%	29 100.0%	14 100.0%	16 100.0%	13 100.0%	96 100.0%	104 100.0%	102 100.0%



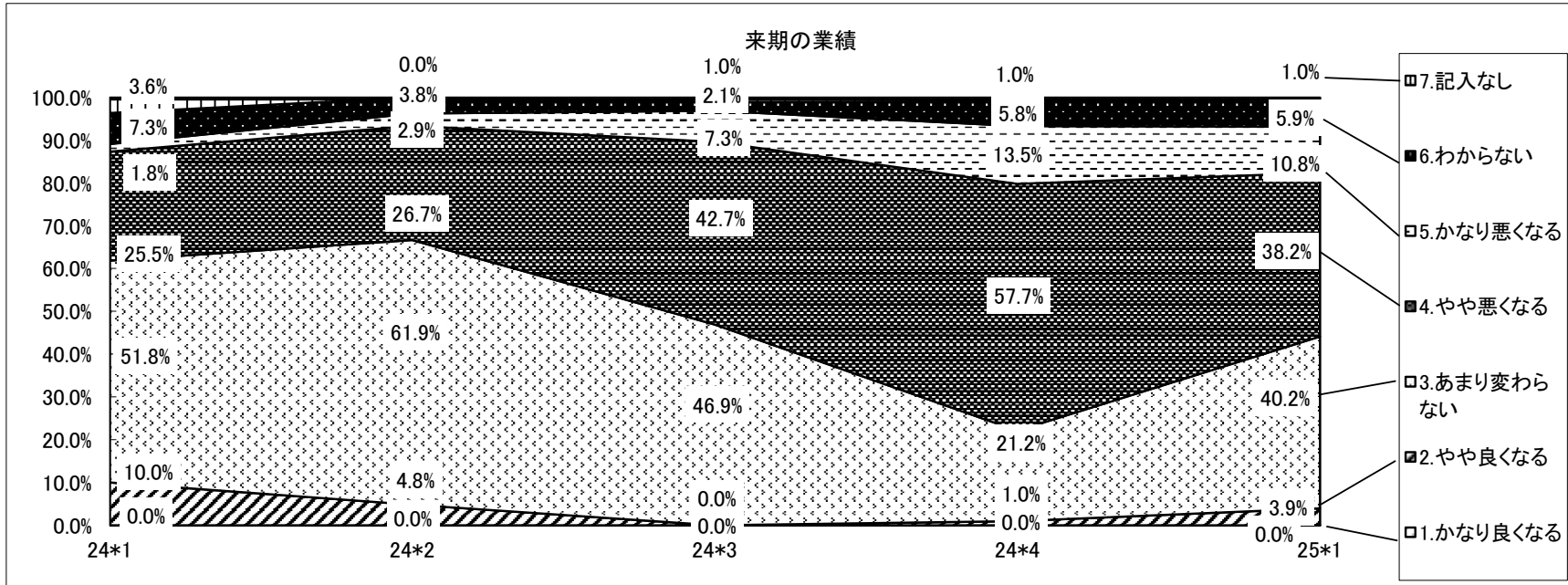
問4-ロ. 業績前期比

業績、前期比	東京			大阪			名古屋			その他			合計		
	24*3	24*4	25*1	24*3	24*4	25*1	24*3	24*4	25*1	24*3	24*4	25*1	24*3	24*4	25*1
1.良くなっている	1 4.5%	1 3.8%	4 15.4%	3 8.8%	5 13.5%	4 11.8%	2 7.7%	2 8.0%	2 6.9%	2 14.3%	3 18.8%	0 0.0%	8 8.3%	11 10.6%	10 9.8%
2.あまり変わらない	15 68.2%	9 34.6%	12 46.2%	18 52.9%	23 62.2%	21 61.8%	13 50.0%	9 36.0%	12 41.4%	9 64.3%	7 43.8%	5 38.5%	55 57.3%	48 46.2%	50 49.0%
3.悪くなっている	5 22.7%	16 61.5%	9 34.6%	12 35.3%	9 24.3%	8 23.5%	11 42.3%	14 56.0%	15 51.7%	3 21.4%	6 37.5%	8 61.5%	31 32.3%	45 43.3%	40 39.2%
4.記入なし	1 4.5%	0 0.0%	1 3.8%	1 2.9%	0 0.0%	1 2.9%	0 0.0%	0 0.0%	0 0.0%	0 0.0%	0 0.0%	0 0.0%	2 2.1%	0 0.0%	2 2.0%
総計	22 100.0%	26 100.0%	26 100.0%	34 100.0%	37 100.0%	34 100.0%	26 100.0%	25 100.0%	29 100.0%	14 100.0%	16 100.0%	13 100.0%	96 100.0%	104 100.0%	102 100.0%



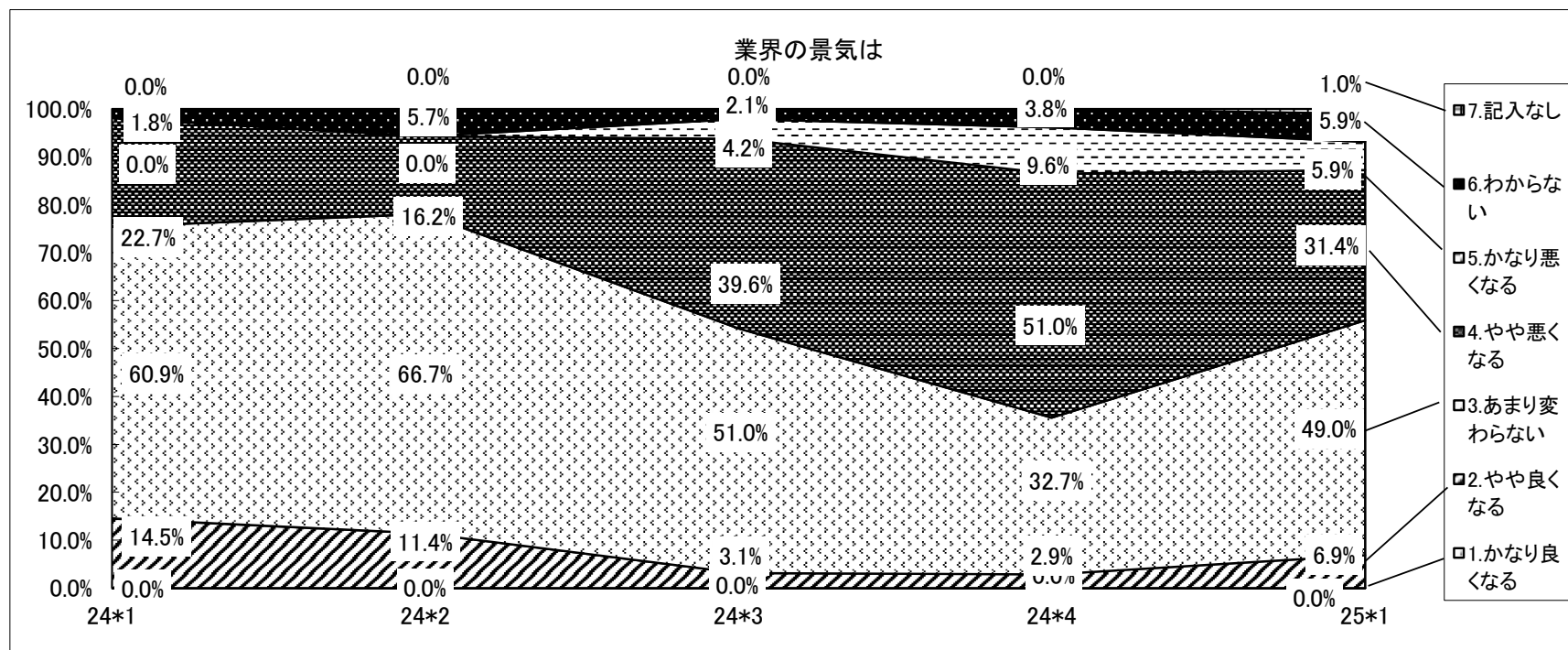
問4-ハ. 来期の業績は

来期の業績	東京			大阪			名古屋			その他			合計		
	24*3	24*4	25*1	24*3	24*4	25*1	24*3	24*4	25*1	24*3	24*4	25*1	24*3	24*4	25*1
1.かなり良くなる	0	0	0	0	0	0	0	0	0	0	0	0	0	0	0
	0.0%	0.0%	0.0%	0.0%	0.0%	0.0%	0.0%	0.0%	0.0%	0.0%	0.0%	0.0%	0.0%	0.0%	0.0%
2.やや良くなる	0	0	1	0	0	0	0	1	1	0	0	2	0	1	4
	0.0%	0.0%	3.8%	0.0%	0.0%	0.0%	0.0%	4.0%	3.4%	0.0%	0.0%	15.4%	0.0%	1.0%	3.9%
3.あまり変わらない	12	4	9	14	11	18	10	4	11	9	3	3	45	22	41
	54.5%	15.4%	34.6%	41.2%	29.7%	52.9%	38.5%	16.0%	37.9%	64.3%	18.8%	23.1%	46.9%	21.2%	40.2%
4.やや悪くなる	8	15	11	17	20	11	12	16	13	4	9	4	41	60	39
	36.4%	57.7%	42.3%	50.0%	54.1%	32.4%	46.2%	64.0%	44.8%	28.6%	56.3%	30.8%	42.7%	57.7%	38.2%
5.かなり悪くなる	2	7	4	0	2	3	4	3	3	1	2	1	7	14	11
	9.1%	26.9%	15.4%	0.0%	5.4%	8.8%	15.4%	12.0%	10.3%	7.1%	12.5%	7.7%	7.3%	13.5%	10.8%
6.わからない	0	0	1	2	4	2	0	0	1	0	2	2	2	6	6
	0.0%	0.0%	3.8%	5.9%	10.8%	5.9%	0.0%	0.0%	3.4%	0.0%	12.5%	15.4%	2.1%	5.8%	5.9%
7.記入なし	0	0	0	1	0	0	0	1	0	0	0	1	1	1	1
	0.0%	0.0%	0.0%	2.9%	0.0%	0.0%	0.0%	4.0%	0.0%	0.0%	0.0%	7.7%	1.0%	1.0%	1.0%
総計	22	26	26	34	37	34	26	25	29	14	16	13	96	104	102
	100.0%	100.0%	100.0%	100.0%	100.0%	100.0%	100.0%	100.0%	100.0%	100.0%	100.0%	100.0%	100.0%	100.0%	100.0%



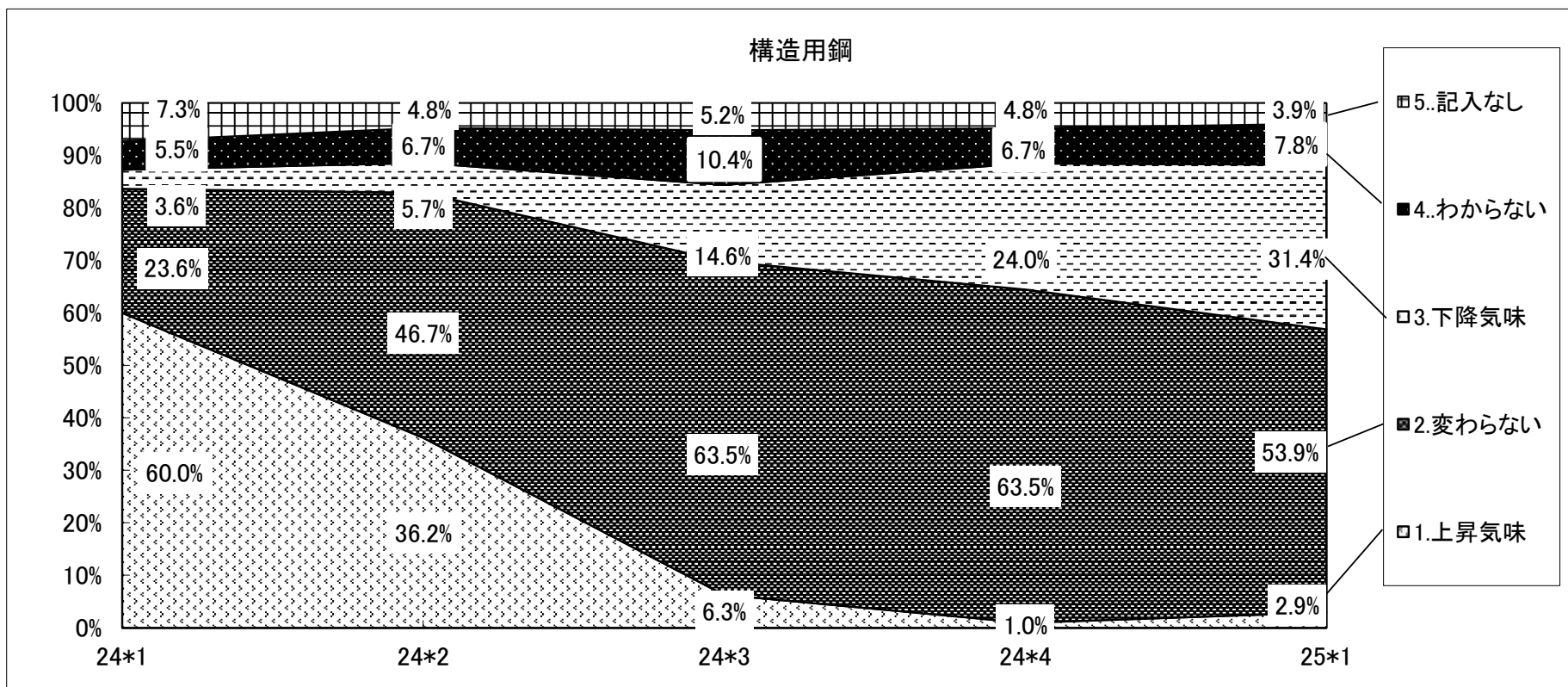
問4-二. 業界の景気は

業界の景気は	東京			大阪			名古屋			その他			合計		
	24*3	24*4	25*1	24*3	24*4	25*1	24*3	24*4	25*1	24*3	24*4	25*1	24*3	24*4	25*1
1.かなり良くなる	0	0	0	0	0	0	0	0	0	0	0	0	0	0	0
	0.0%	0.0%	0.0%	0.0%	0.0%	0.0%	0.0%	0.0%	0.0%	0.0%	0.0%	0.0%	0.0%	0.0%	0.0%
2.やや良くなる	1	0	0	0	1	2	0	1	1	2	1	4	3	3	7
	4.5%	0.0%	0.0%	0.0%	2.7%	5.9%	0.0%	4.0%	3.4%	14.3%	6.3%	30.8%	3.1%	2.9%	6.9%
3.あまり変わらない	13	9	16	15	15	14	13	6	14	8	4	6	49	34	50
	59.1%	34.6%	61.5%	44.1%	40.5%	41.2%	50.0%	24.0%	48.3%	57.1%	25.0%	46.2%	51.0%	32.7%	49.0%
4.やや悪くなる	7	12	6	16	18	13	12	14	12	3	9	1	38	53	32
	31.8%	46.2%	23.1%	47.1%	48.6%	38.2%	46.2%	56.0%	41.4%	21.4%	56.3%	7.7%	39.6%	51.0%	31.4%
5.かなり悪くなる	1	4	3	1	0	1	1	4	1	1	2	1	4	10	6
	4.5%	15.4%	11.5%	2.9%	0.0%	2.9%	3.8%	16.0%	3.4%	7.1%	12.5%	7.7%	4.2%	9.6%	5.9%
6.わからない	0	1	0	2	3	4	0	0	1	0	0	1	2	4	6
	0.0%	3.8%	0.0%	5.9%	8.1%	11.8%	0.0%	0.0%	3.4%	0.0%	0.0%	7.7%	2.1%	3.8%	5.9%
7.記入なし	0	0	1	0	0	0	0	0	0	0	0	0	0	0	1
	0.0%	0.0%	3.8%	0.0%	0.0%	0.0%	0.0%	0.0%	0.0%	0.0%	0.0%	0.0%	0.0%	0.0%	1.0%
総計	22	26	26	34	37	34	26	25	29	14	16	13	96	104	102
	100.0%	100.0%	100.0%	100.0%	100.0%	100.0%	100.0%	100.0%	100.0%	100.0%	100.0%	100.0%	100.0%	100.0%	100.0%

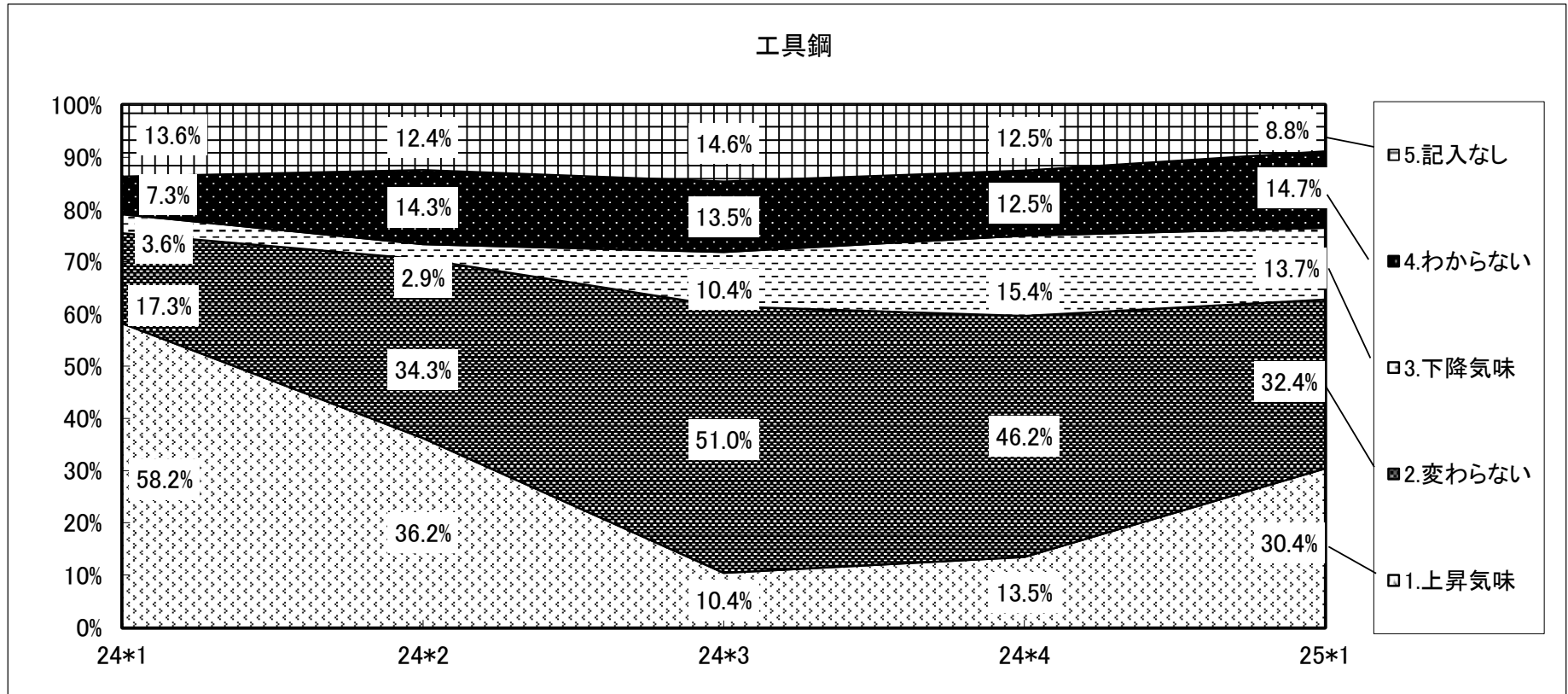


問5. 貴社の取扱商品の販売単価は前期に比べて

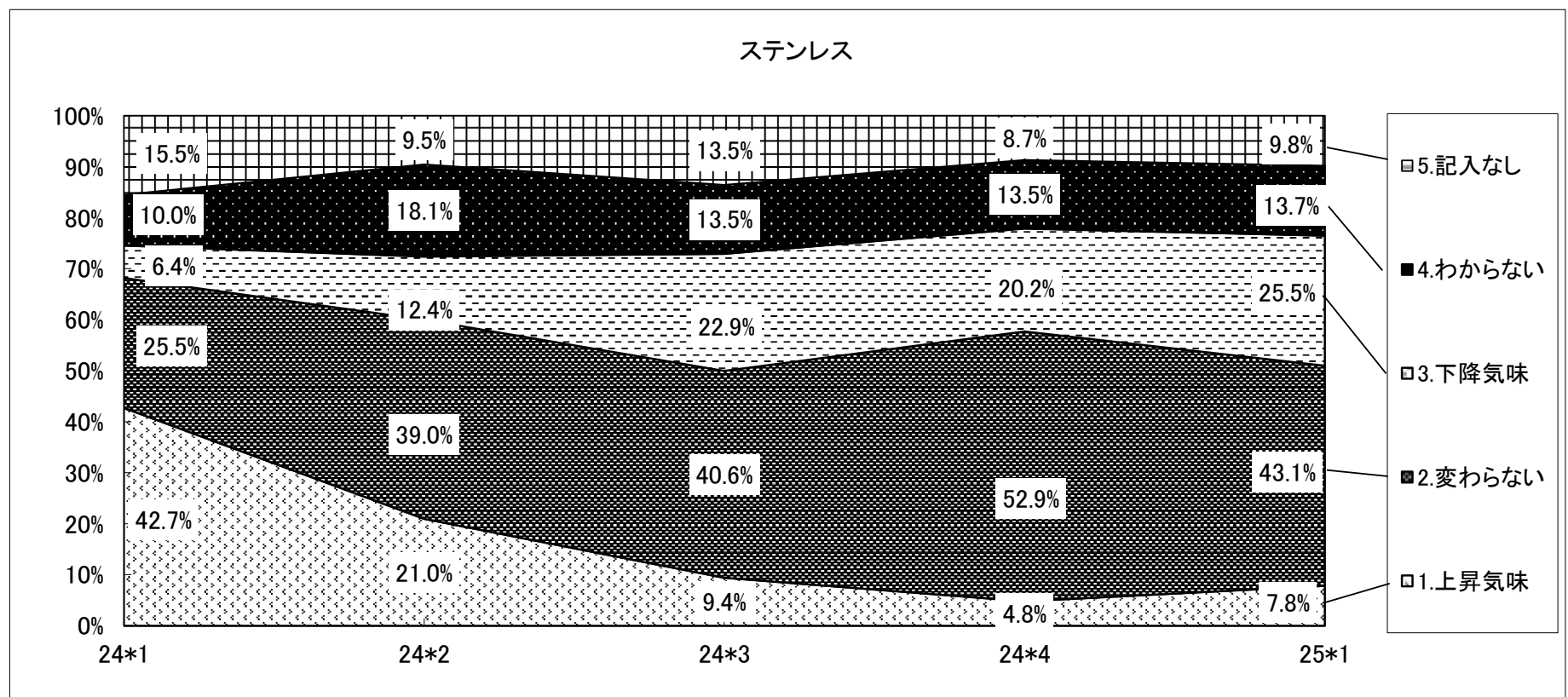
構造用鋼	東京			大阪			名古屋			その他			合計		
	24*3	24*4	25*1	24*3	24*4	25*1	24*3	24*4	25*1	24*3	24*4	25*1	24*3	24*4	25*1
1.上昇気味	1	1	1	2	0	0	1	0	1	2	0	1	6	1	3
	4.5%	3.8%	3.8%	5.9%	0.0%	0.0%	3.8%	0.0%	3.4%	14.3%	0.0%	7.7%	6.3%	1.0%	2.9%
2.変わらない	13	11	13	21	23	18	19	20	17	8	12	7	61	66	55
	59.1%	42.3%	50.0%	61.8%	62.2%	52.9%	73.1%	80.0%	58.6%	57.1%	75.0%	53.8%	63.5%	63.5%	53.9%
3.下降気味	4	10	9	5	10	11	3	4	8	2	1	4	14	25	32
	18.2%	38.5%	34.6%	14.7%	27.0%	32.4%	11.5%	16.0%	27.6%	14.3%	6.3%	30.8%	14.6%	24.0%	31.4%
4..わからない	2	2	2	5	2	3	1	0	2	2	3	1	10	7	8
	9.1%	7.7%	7.7%	14.7%	5.4%	8.8%	3.8%	0.0%	6.9%	14.3%	18.8%	7.7%	10.4%	6.7%	7.8%
5..記入なし	2	2	1	1	2	2	2	1	1	0	0	0	5	5	4
	9.1%	7.7%	3.8%	2.9%	5.4%	5.9%	7.7%	4.0%	3.4%	0.0%	0.0%	0.0%	5.2%	4.8%	3.9%
総計	22	26	26	34	37	34	26	25	29	14	16	13	96	104	102
	100.0%	100.0%	100.0%	100.0%	100.0%	100.0%	100.0%	100.0%	100.0%	100.0%	100.0%	100.0%	100.0%	100.0%	100.0%



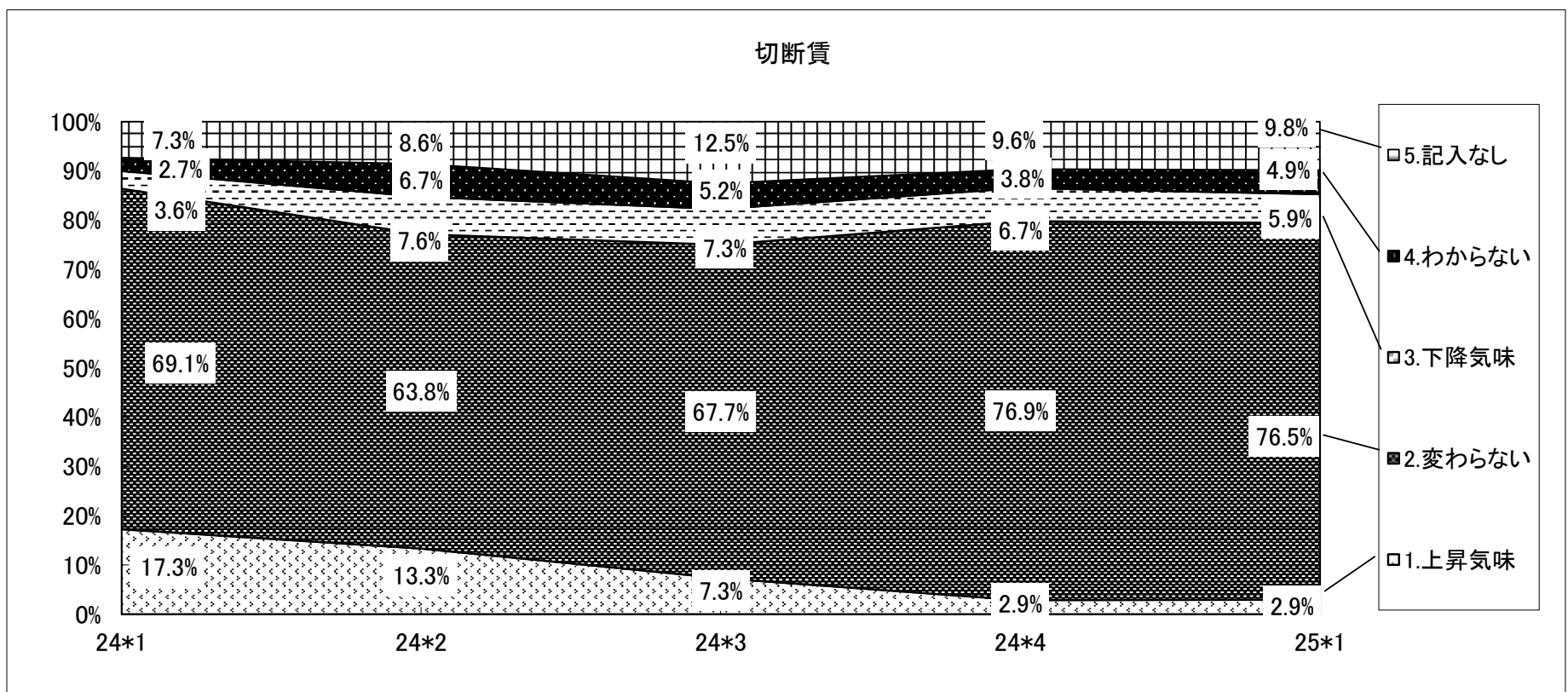
工具鋼	東京			大阪			名古屋			その他			合計		
	24*3	24*4	25*1	24*3	24*4	25*1	24*3	24*4	25*1	24*3	24*4	25*1	24*3	24*4	25*1
1.上昇気味	1	4	7	5	3	7	2	4	12	2	3	5	10	14	31
	4.5%	15.4%	26.9%	14.7%	8.1%	20.6%	7.7%	16.0%	41.4%	14.3%	18.8%	38.5%	10.4%	13.5%	30.4%
2.変わらない	13	10	9	12	16	10	15	10	8	9	12	6	49	48	33
	59.1%	38.5%	34.6%	35.3%	43.2%	29.4%	57.7%	40.0%	27.6%	64.3%	75.0%	46.2%	51.0%	46.2%	32.4%
3.下降気味	3	7	5	4	6	6	2	3	2	1	0	1	10	16	14
	13.6%	26.9%	19.2%	11.8%	16.2%	17.6%	7.7%	12.0%	6.9%	7.1%	0.0%	7.7%	10.4%	15.4%	13.7%
4.わからない	2	2	3	8	7	8	2	3	3	1	1	1	13	13	15
	9.1%	7.7%	11.5%	23.5%	18.9%	23.5%	7.7%	12.0%	10.3%	7.1%	6.3%	7.7%	13.5%	12.5%	14.7%
5.記入なし	3	3	2	5	5	3	5	5	4	1	0	0	14	13	9
	13.6%	11.5%	7.7%	14.7%	13.5%	8.8%	19.2%	20.0%	13.8%	7.1%	0.0%	0.0%	14.6%	12.5%	8.8%
総計	22	26	26	34	37	34	26	25	29	14	16	13	96	104	102
	100.0%	100.0%	100.0%	100.0%	100.0%	100.0%	100.0%	100.0%	100.0%	100.0%	100.0%	100.0%	100.0%	100.0%	100.0%



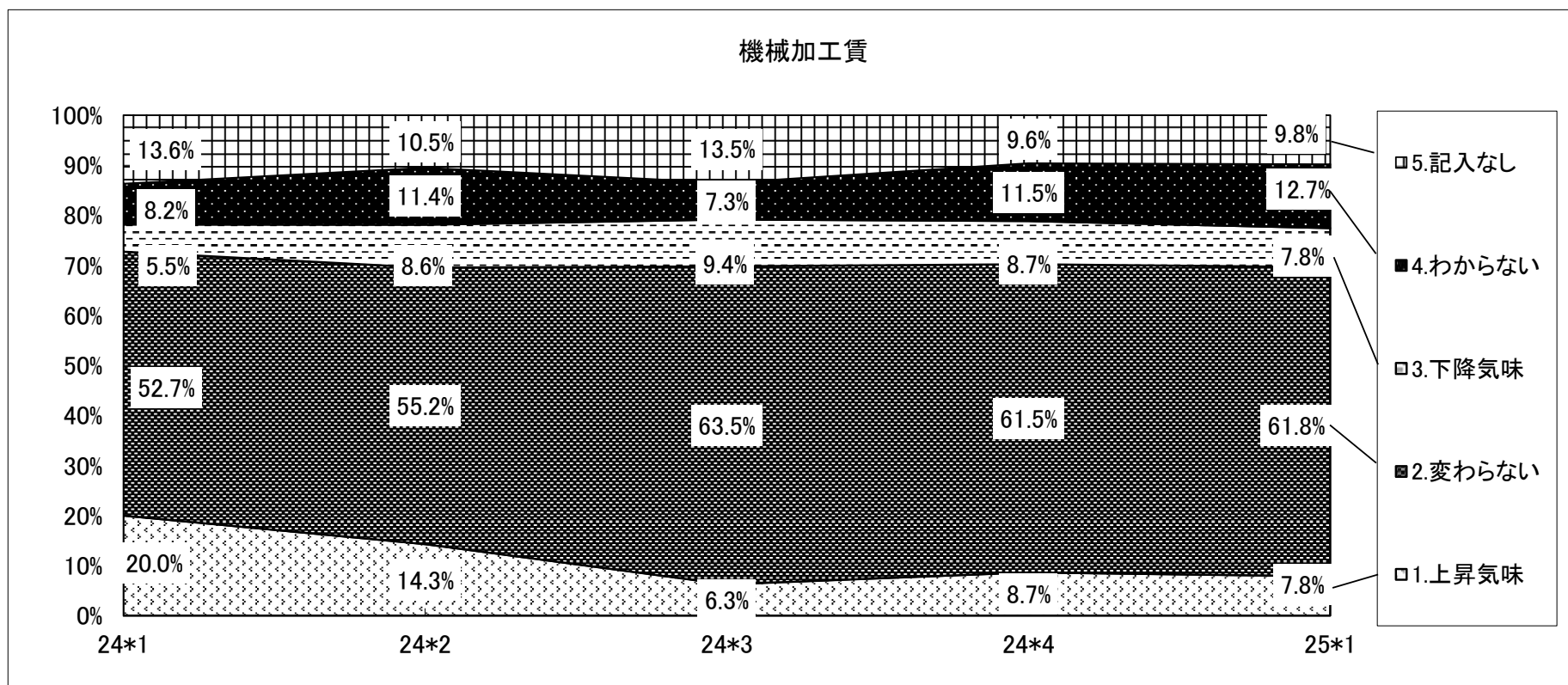
ステンレス	東京			大阪			名古屋			その他			合計		
	24*3	24*4	25*1	24*3	24*4	25*1	24*3	24*4	25*1	24*3	24*4	25*1	24*3	24*4	25*1
1.上昇気味	2 9.1%	3 11.5%	2 7.7%	1 2.9%	0 0.0%	0 0.0%	4 15.4%	0 0.0%	3 10.3%	2 14.3%	2 12.5%	3 23.1%	9 9.4%	5 4.8%	8 7.8%
2.変わらない	6 27.3%	9 34.6%	9 34.6%	14 41.2%	18 48.6%	14 41.2%	12 46.2%	16 64.0%	15 51.7%	7 50.0%	12 75.0%	6 46.2%	39 40.6%	55 52.9%	44 43.1%
3.下降気味	7 31.8%	8 30.8%	10 38.5%	7 20.6%	9 24.3%	9 26.5%	5 19.2%	3 12.0%	5 17.2%	3 21.4%	1 6.3%	2 15.4%	22 22.9%	21 20.2%	26 25.5%
4.わからない	3 13.6%	5 19.2%	4 15.4%	7 20.6%	6 16.2%	6 17.6%	2 7.7%	2 8.0%	3 10.3%	1 7.1%	1 6.3%	1 7.7%	13 13.5%	14 13.5%	14 13.7%
5.記入なし	4 18.2%	1 3.8%	1 3.8%	5 14.7%	4 10.8%	5 14.7%	3 11.5%	4 16.0%	3 10.3%	1 7.1%	0 0.0%	1 7.7%	13 13.5%	9 8.7%	10 9.8%
総計	22 100.0%	26 100.0%	26 100.0%	34 100.0%	37 100.0%	34 100.0%	26 100.0%	25 100.0%	29 100.0%	14 100.0%	16 100.0%	13 100.0%	96 100.0%	104 100.0%	102 100.0%



切断賃	東京			大阪			名古屋			その他			合計		
	24*3	24*4	25*1	24*3	24*4	25*1	24*3	24*4	25*1	24*3	24*4	25*1	24*3	24*4	25*1
1.上昇気味	0	0	1	5	0	0	0	2	2	2	1	0	7	3	3
	0.0%	0.0%	3.8%	14.7%	0.0%	0.0%	0.0%	8.0%	6.9%	14.3%	6.3%	0.0%	7.3%	2.9%	2.9%
2.変わらない	17	19	18	20	28	27	20	19	22	8	14	11	65	80	78
	77.3%	73.1%	69.2%	58.8%	75.7%	79.4%	76.9%	76.0%	75.9%	57.1%	87.5%	84.6%	67.7%	76.9%	76.5%
3.下降気味	3	4	3	3	3	2	1	0	1	0	0	0	7	7	6
	13.6%	15.4%	11.5%	8.8%	8.1%	5.9%	3.8%	0.0%	3.4%	0.0%	0.0%	0.0%	7.3%	6.7%	5.9%
4.わからない	0	2	2	1	0	2	3	1	0	1	1	1	5	4	5
	0.0%	7.7%	7.7%	2.9%	0.0%	5.9%	11.5%	4.0%	0.0%	7.1%	6.3%	7.7%	5.2%	3.8%	4.9%
5.記入なし	2	1	2	5	6	3	2	3	4	3	0	1	12	10	10
	9.1%	3.8%	7.7%	14.7%	16.2%	8.8%	7.7%	12.0%	13.8%	21.4%	0.0%	7.7%	12.5%	9.6%	9.8%
総計	22	26	26	34	37	34	26	25	29	14	16	13	96	104	102
	100.0%	100.0%	100.0%	100.0%	100.0%	100.0%	100.0%	100.0%	100.0%	100.0%	100.0%	100.0%	100.0%	100.0%	100.0%

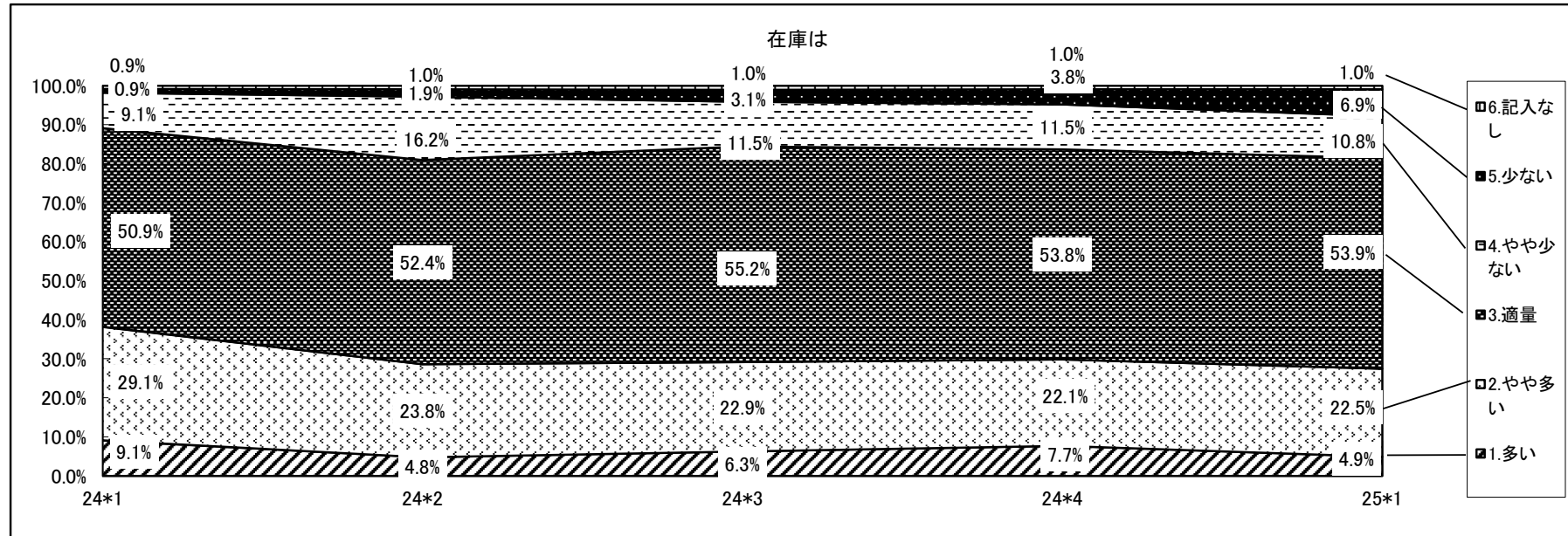


機械加工賃	東京			大阪			名古屋			その他			合計		
	24*3	24*4	25*1	24*3	24*4	25*1	24*3	24*4	25*1	24*3	24*4	25*1	24*3	24*4	25*1
1.上昇気味	0	1	2	3	4	2	1	3	3	2	1	1	6	9	8
	0.0%	3.8%	7.7%	8.8%	10.8%	5.9%	3.8%	12.0%	10.3%	14.3%	6.3%	7.7%	6.3%	8.7%	7.8%
2.変わらない	14	16	16	21	24	18	15	12	18	11	12	11	61	64	63
	63.6%	61.5%	61.5%	61.8%	64.9%	52.9%	57.7%	48.0%	62.1%	78.6%	75.0%	84.6%	63.5%	61.5%	61.8%
3.下降気味	3	3	3	2	2	3	4	3	2	0	1	0	9	9	8
	13.6%	11.5%	11.5%	5.9%	5.4%	8.8%	15.4%	12.0%	6.9%	0.0%	6.3%	0.0%	9.4%	8.7%	7.8%
4.わからない	1	5	3	4	3	7	1	3	2	1	1	1	7	12	13
	4.5%	19.2%	11.5%	11.8%	8.1%	20.6%	3.8%	12.0%	6.9%	7.1%	6.3%	7.7%	7.3%	11.5%	12.7%
5.記入なし	4	1	2	4	4	4	5	4	4	0	1	0	13	10	10
	18.2%	3.8%	7.7%	11.8%	10.8%	11.8%	19.2%	16.0%	13.8%	0.0%	6.3%	0.0%	13.5%	9.6%	9.8%
総計	22	26	26	34	37	34	26	25	29	14	16	13	96	104	102
	100.0%	100.0%	100.0%	100.0%	100.0%	100.0%	100.0%	100.0%	100.0%	100.0%	100.0%	100.0%	100.0%	100.0%	100.0%



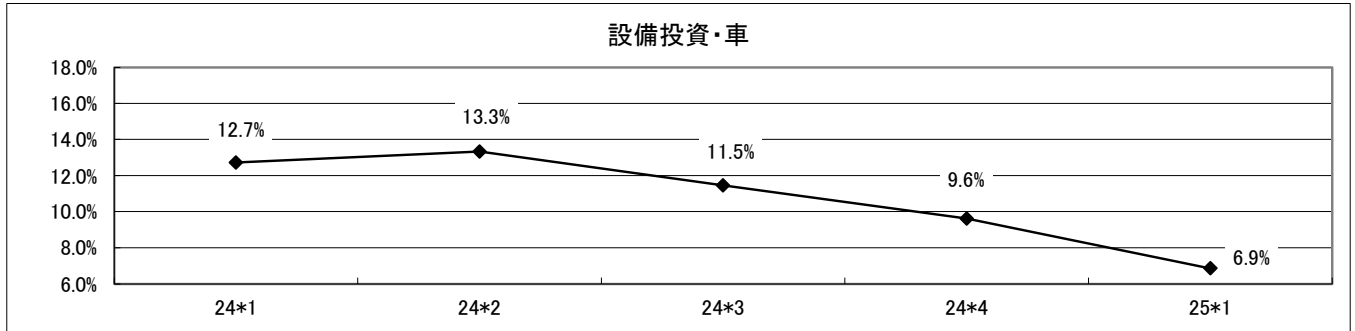
問6. 在庫は

在庫は	東京			大阪			名古屋			その他			合計		
	24*3	24*4	25*1	24*3	24*4	25*1	24*3	24*4	25*1	24*3	24*4	25*1	24*3	24*4	25*1
1.多い	4 18.2%	4 15.4%	3 11.5%	1 2.9%	4 10.8%	1 2.9%	1 3.8%	0 0.0%	0 0.0%	0 0.0%	0 0.0%	1 7.7%	6 6.3%	8 7.7%	5 4.9%
2.やや多い	2 9.1%	2 7.7%	3 11.5%	11 32.4%	9 24.3%	10 29.4%	5 19.2%	6 24.0%	8 27.6%	4 28.6%	6 37.5%	2 15.4%	22 22.9%	23 22.1%	23 22.5%
3.適量	14 63.6%	14 53.8%	14 53.8%	17 50.0%	18 48.6%	17 50.0%	16 61.5%	16 64.0%	16 55.2%	6 42.9%	8 50.0%	8 61.5%	53 55.2%	56 53.8%	55 53.9%
4.やや少ない	1 4.5%	4 15.4%	3 11.5%	4 11.8%	4 10.8%	4 11.8%	3 11.5%	3 12.0%	4 13.8%	3 21.4%	1 6.3%	0 0.0%	11 11.5%	12 11.5%	11 10.8%
5.少ない	0 0.0%	2 7.7%	2 7.7%	1 2.9%	1 2.7%	2 5.9%	1 3.8%	0 0.0%	1 3.4%	1 7.1%	1 6.3%	2 15.4%	3 3.1%	4 3.8%	7 6.9%
6.記入なし	1 4.5%	0 0.0%	1 3.8%	0 0.0%	1 2.7%	0 0.0%	0 0.0%	0 0.0%	0 0.0%	0 0.0%	0 0.0%	0 0.0%	1 1.0%	1 1.0%	1 1.0%
総計	22 100.0%	26 100.0%	26 100.0%	34 100.0%	37 100.0%	34 100.0%	26 100.0%	25 100.0%	29 100.0%	14 100.0%	16 100.0%	13 100.0%	96 100.0%	104 100.0%	102 100.0%

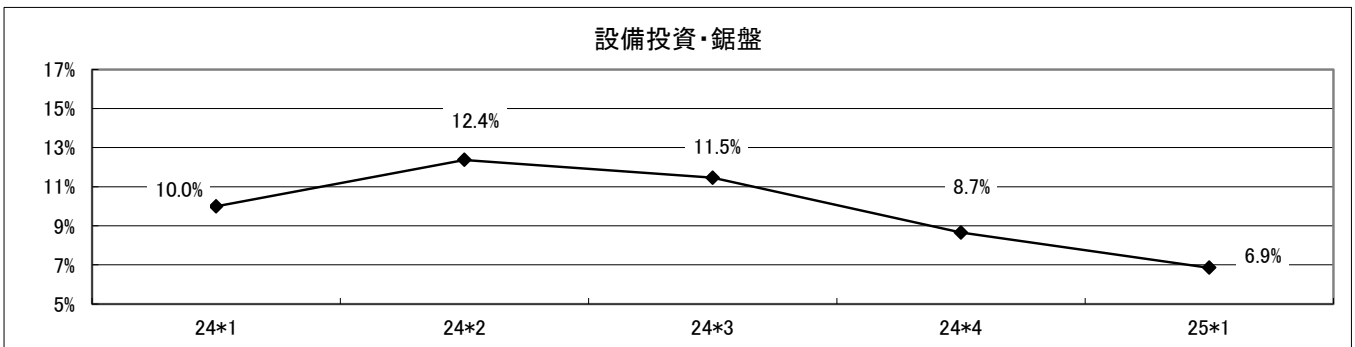


問7. 設備投資

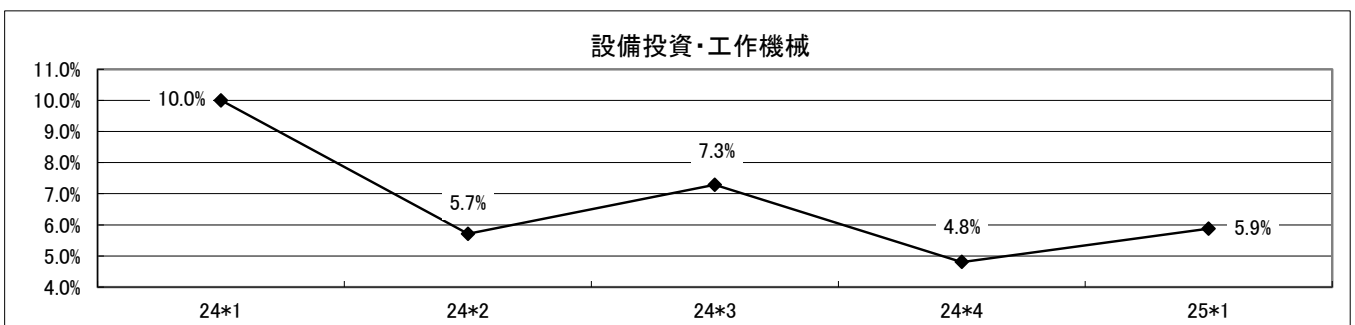
車	東京			大阪			名古屋			その他			合計		
	24*3	24*4	25*1	24*3	24*4	25*1	24*3	24*4	25*1	24*3	24*4	25*1	24*3	24*4	25*1
する	3 13.6%	1 3.8%	0 0.0%	5 14.7%	4 10.8%	2 5.9%	3 11.5%	3 12.0%	3 10.3%	0 0.0%	2 12.5%	2 15.4%	11 11.5%	10 9.6%	7 6.9%
しない	19 86.4%	25 96.2%	26 100.0%	29 85.3%	33 89.2%	32 94.1%	23 88.5%	22 88.0%	26 89.7%	14 100.0%	14 87.5%	11 84.6%	85 88.5%	94 90.4%	95 93.1%
総計	22 100.0%	26 100.0%	26 100.0%	34 100.0%	37 100.0%	34 100.0%	26 100.0%	25 100.0%	29 100.0%	14 100.0%	16 100.0%	13 100.0%	96 100.0%	104 100.0%	102 100.0%



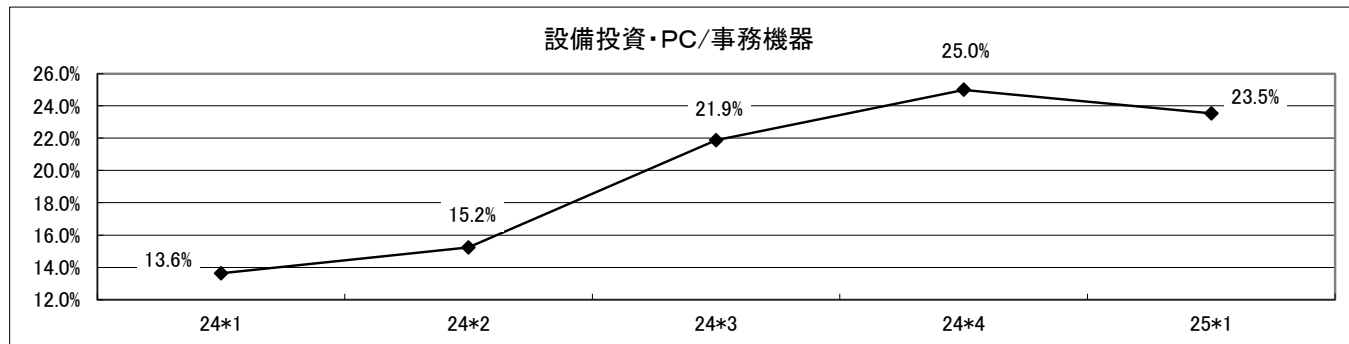
鋸盤	東京			大阪			名古屋			その他			合計		
	24*3	24*4	25*1	24*3	24*4	25*1	24*3	24*4	25*1	24*3	24*4	25*1	24*3	24*4	25*1
する	2 9.1%	1 3.8%	1 3.8%	4 11.8%	5 13.5%	2 5.9%	5 19.2%	2 8.0%	4 13.8%	0 0.0%	1 6.3%	0 0.0%	11 11.5%	9 8.7%	7 6.9%
しない	20 90.9%	25 96.2%	25 96.2%	30 88.2%	32 86.5%	32 94.1%	21 80.8%	23 92.0%	25 86.2%	14 100.0%	15 93.8%	13 100.0%	85 88.5%	95 91.3%	95 93.1%
総計	22 100.0%	26 100.0%	26 100.0%	34 100.0%	37 100.0%	34 100.0%	26 100.0%	25 100.0%	29 100.0%	14 100.0%	16 100.0%	13 100.0%	96 100.0%	104 100.0%	102 100.0%



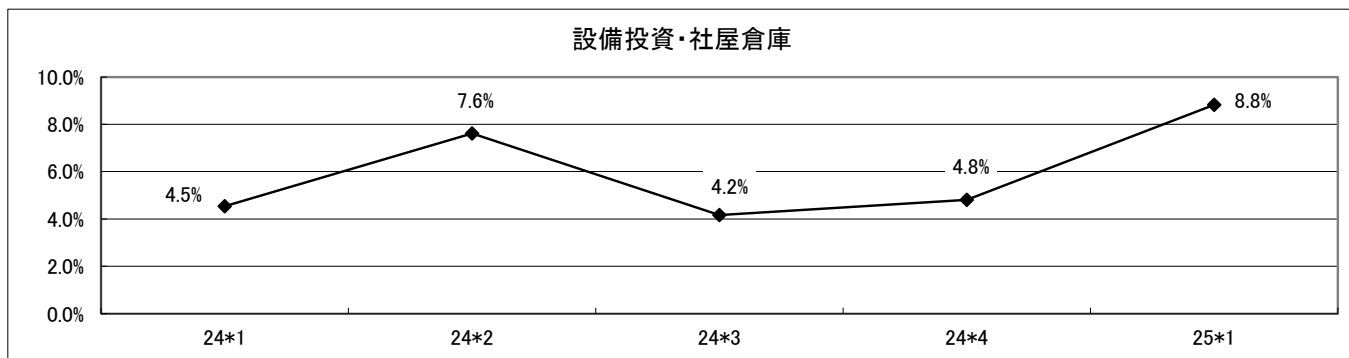
工作機械	東京			大阪			名古屋			その他			合計		
	24*3	24*4	25*1	24*3	24*4	25*1	24*3	24*4	25*1	24*3	24*4	25*1	24*3	24*4	25*1
する	1 4.5%	2 7.7%	4 15.4%	2 5.9%	0 0.0%	0 0.0%	3 11.5%	3 12.0%	2 6.9%	1 7.1%	0 0.0%	0 0.0%	7 7.3%	5 4.8%	6 5.9%
しない	21 95.5%	24 92.3%	22 84.6%	32 94.1%	37 100.0%	34 100.0%	23 88.5%	22 88.0%	27 93.1%	13 92.9%	16 100.0%	13 100.0%	89 92.7%	99 95.2%	96 94.1%
総計	22 100.0%	26 100.0%	26 100.0%	34 100.0%	37 100.0%	34 100.0%	26 100.0%	25 100.0%	29 100.0%	14 100.0%	16 100.0%	13 100.0%	96 100.0%	104 100.0%	102 100.0%



PC/ 事務機器	東京			大阪			名古屋			その他			合計		
	24*3	24*4	25*1	24*3	24*4	25*1	24*3	24*4	25*1	24*3	24*4	25*1	24*3	24*4	25*1
する	3	5	8	8	12	9	6	8	7	4	1	0	21	26	24
	13.6%	19.2%	30.8%	23.5%	32.4%	26.5%	23.1%	32.0%	24.1%	28.6%	6.3%	0.0%	21.9%	25.0%	23.5%
しない	19	21	18	26	25	25	20	17	22	10	15	13	75	78	78
	86.4%	80.8%	69.2%	76.5%	67.6%	73.5%	76.9%	68.0%	75.9%	71.4%	93.8%	100.0%	78.1%	75.0%	76.5%
総計	22	26	26	34	37	34	26	25	29	14	16	13	96	104	102
	100.0%	100.0%	100.0%	100.0%	100.0%	100.0%	100.0%	100.0%	100.0%	100.0%	100.0%	100.0%	100.0%	100.0%	100.0%

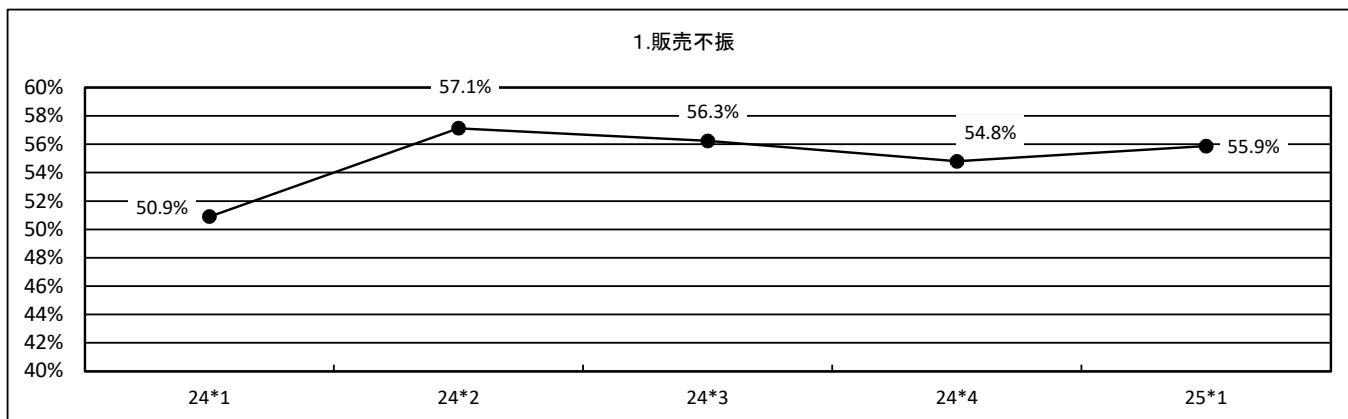


社屋倉庫	東京			大阪			名古屋			その他			合計		
	24*3	24*4	25*1	24*3	24*4	25*1	24*3	24*4	25*1	24*3	24*4	25*1	24*3	24*4	25*1
する	0	0	0	2	3	3	1	1	5	1	1	1	4	5	9
	0.0%	0.0%	0.0%	5.9%	8.1%	8.8%	3.8%	4.0%	17.2%	7.1%	6.3%	7.7%	4.2%	4.8%	8.8%
しない	22	26	26	32	34	31	25	24	24	13	15	12	92	99	93
	100.0%	100.0%	100.0%	94.1%	91.9%	91.2%	96.2%	96.0%	82.8%	92.9%	93.8%	92.3%	95.8%	95.2%	91.2%
総計	22	26	26	34	37	34	26	25	29	14	16	13	96	104	102
	100.0%	100.0%	100.0%	100.0%	100.0%	100.0%	100.0%	100.0%	100.0%	100.0%	100.0%	100.0%	100.0%	100.0%	100.0%

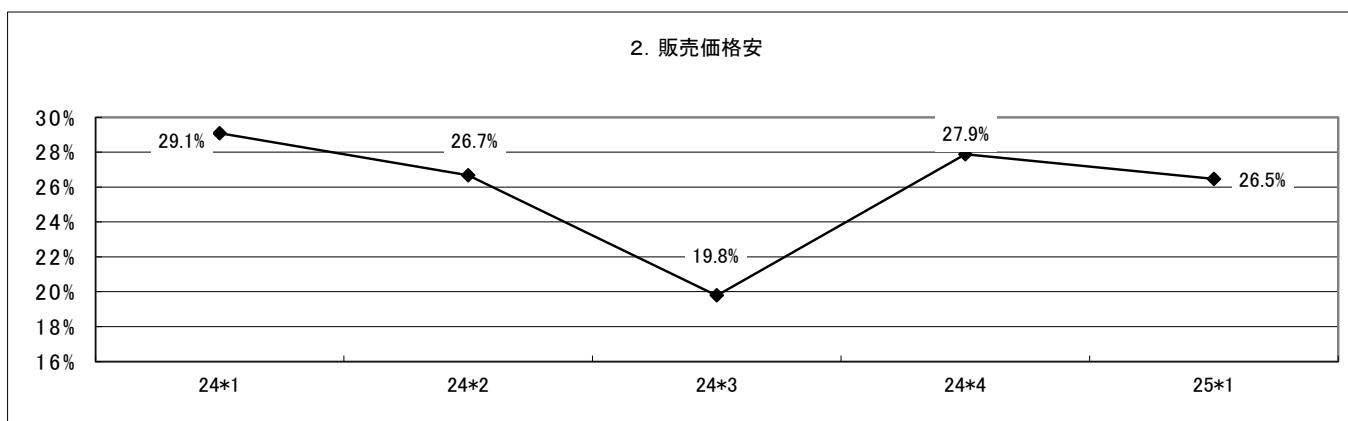


問8. 経営上の問題点

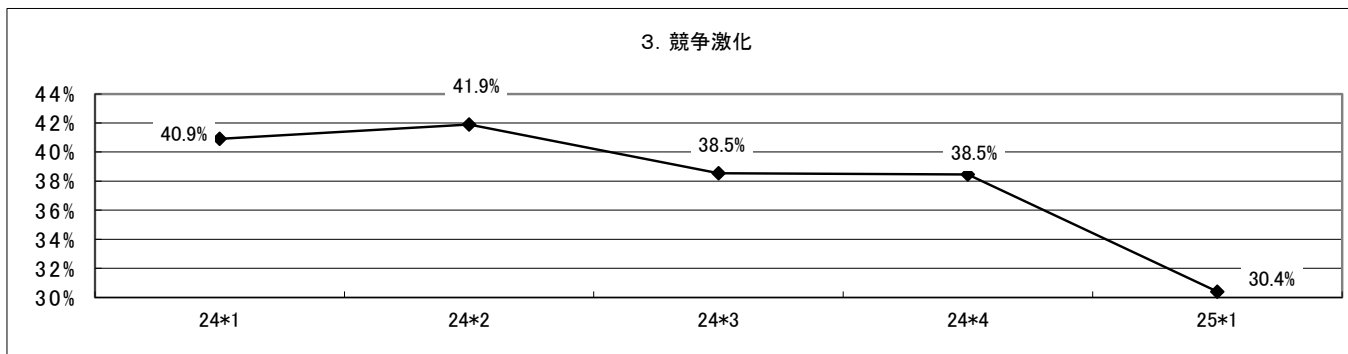
販売不振	東京			大阪			名古屋			その他			合計		
	24*3	24*4	25*1	24*3	24*4	25*1	24*3	24*4	25*1	24*3	24*4	25*1	24*3	24*4	25*1
あり	13	15	16	17	17	16	15	14	18	9	11	7	54	57	57
	59.1%	57.7%	61.5%	50.0%	45.9%	47.1%	57.7%	56.0%	62.1%	64.3%	68.8%	53.8%	56.3%	54.8%	55.9%
なし	9	11	10	17	20	18	11	11	11	5	5	6	42	47	45
	40.9%	42.3%	38.5%	50.0%	54.1%	52.9%	42.3%	44.0%	37.9%	35.7%	31.3%	46.2%	43.8%	45.2%	44.1%
総計	22	26	26	34	37	34	26	25	29	14	16	13	96	104	102
	100.0%	100.0%	100.0%	100.0%	100.0%	100.0%	100.0%	100.0%	100.0%	100.0%	100.0%	100.0%	100.0%	100.0%	100.0%



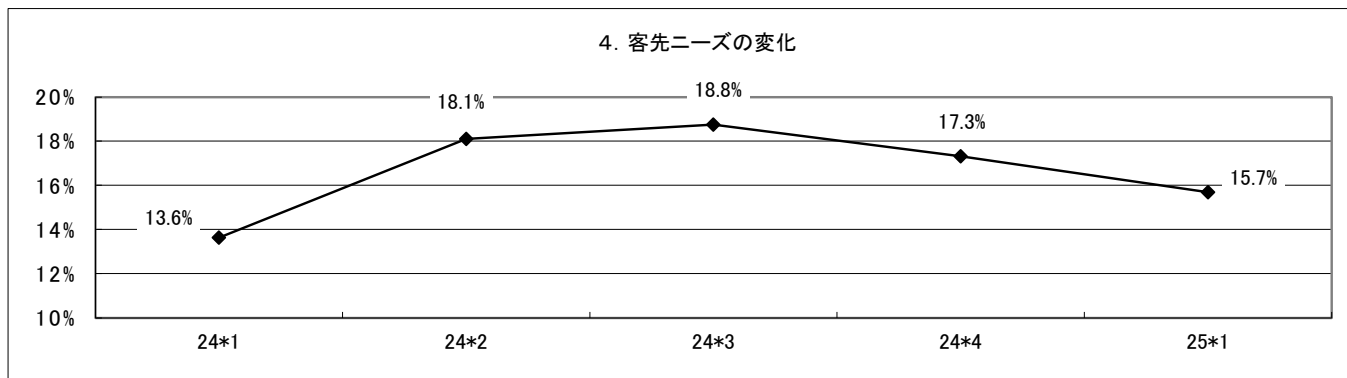
販売価格安	東京			大阪			名古屋			その他			合計		
	24*3	24*4	25*1	24*3	24*4	25*1	24*3	24*4	25*1	24*3	24*4	25*1	24*3	24*4	25*1
あり	3	7	8	8	12	10	3	8	6	5	2	3	19	29	27
	13.6%	26.9%	30.8%	23.5%	32.4%	29.4%	11.5%	32.0%	20.7%	35.7%	12.5%	23.1%	19.8%	27.9%	26.5%
なし	19	19	18	26	25	24	23	17	23	9	14	10	77	75	75
	86.4%	73.1%	69.2%	76.5%	67.6%	70.6%	88.5%	68.0%	79.3%	64.3%	87.5%	76.9%	80.2%	72.1%	73.5%
総計	22	26	26	34	37	34	26	25	29	14	16	13	96	104	102
	100.0%	100.0%	100.0%	100.0%	100.0%	100.0%	100.0%	100.0%	100.0%	100.0%	100.0%	100.0%	100.0%	100.0%	100.0%



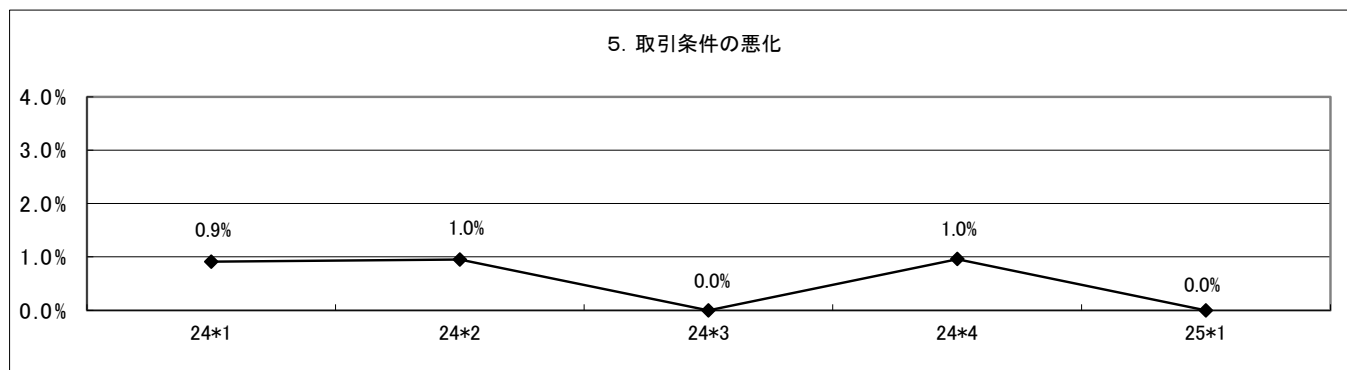
競争激化	東京			大阪			名古屋			その他			合計		
	24*3	24*4	25*1	24*3	24*4	25*1	24*3	24*4	25*1	24*3	24*4	25*1	24*3	24*4	25*1
あり	8	10	11	14	17	10	11	10	8	4	3	2	37	40	31
	36.4%	38.5%	42.3%	41.2%	45.9%	29.4%	42.3%	40.0%	27.6%	28.6%	18.8%	15.4%	38.5%	38.5%	30.4%
なし	14	16	15	20	20	24	15	15	21	10	13	11	59	64	71
	63.6%	61.5%	57.7%	58.8%	54.1%	70.6%	57.7%	60.0%	72.4%	71.4%	81.3%	84.6%	61.5%	61.5%	69.6%
総計	22	26	26	34	37	34	26	25	29	14	16	13	96	104	102
	100.0%	100.0%	100.0%	100.0%	100.0%	100.0%	100.0%	100.0%	100.0%	100.0%	100.0%	100.0%	100.0%	100.0%	100.0%



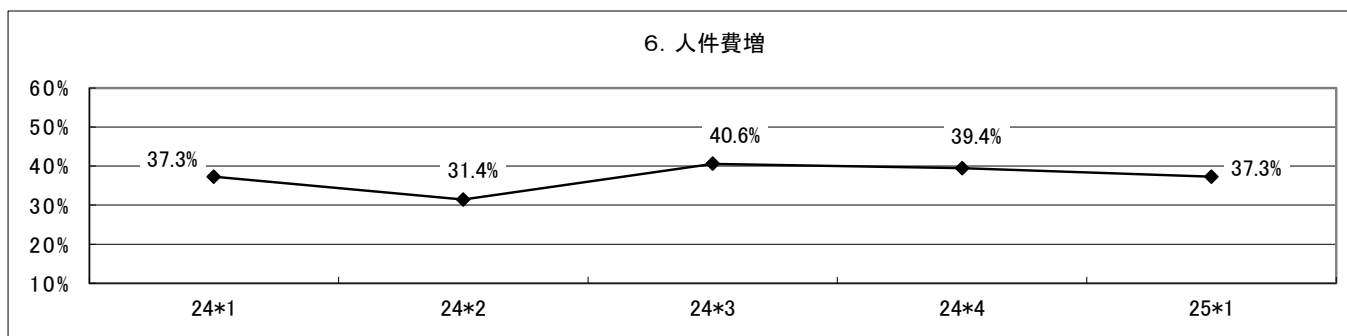
客先ニーズの変化	東京			大阪			名古屋			その他			合計		
	24*3	24*4	25*1	24*3	24*4	25*1	24*3	24*4	25*1	24*3	24*4	25*1	24*3	24*4	25*1
あり	3 13.6%	6 23.1%	3 11.5%	6 17.6%	6 16.2%	7 20.6%	4 15.4%	5 20.0%	3 10.3%	5 35.7%	1 6.3%	3 23.1%	18 18.8%	18 17.3%	16 15.7%
なし	19 86.4%	20 76.9%	23 88.5%	28 82.4%	31 83.8%	27 79.4%	22 84.6%	20 80.0%	26 89.7%	9 64.3%	15 93.8%	10 76.9%	78 81.3%	86 82.7%	86 84.3%
総計	22 100.0%	26 100.0%	26 100.0%	34 100.0%	37 100.0%	34 100.0%	26 100.0%	25 100.0%	29 100.0%	14 100.0%	16 100.0%	13 100.0%	96 100.0%	104 100.0%	102 100.0%



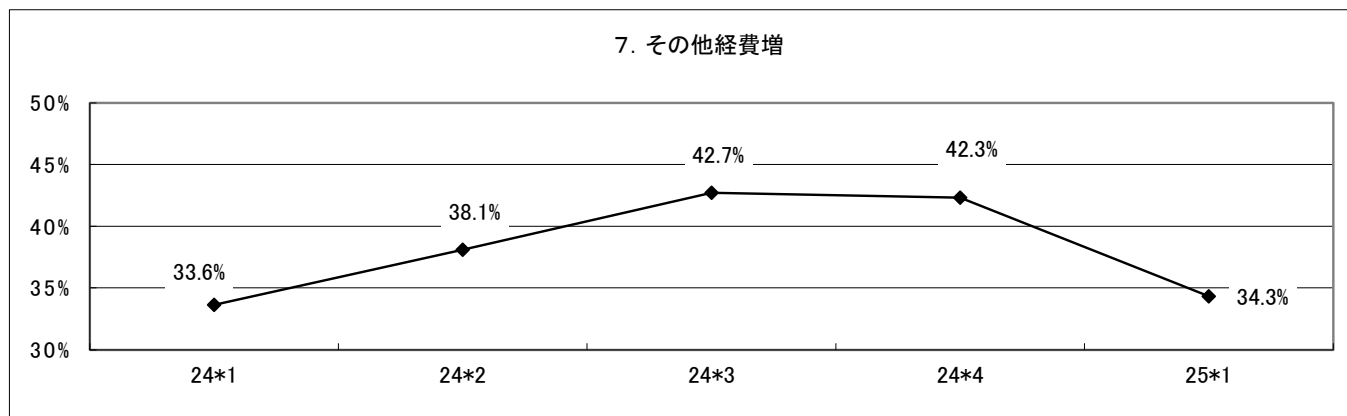
取引条件の悪化	東京			大阪			名古屋			その他			合計		
	24*3	24*4	25*1	24*3	24*4	25*1	24*3	24*4	25*1	24*3	24*4	25*1	24*3	24*4	25*1
あり	0 0.0%	1 3.8%	0 0.0%	0 0.0%	0 0.0%	0 0.0%	0 0.0%	0 0.0%	0 0.0%	0 0.0%	0 0.0%	0 0.0%	0 0.0%	1 1.0%	0 0.0%
なし	22 100.0%	25 96.2%	26 100.0%	34 100.0%	37 100.0%	34 100.0%	26 100.0%	25 100.0%	29 100.0%	14 100.0%	16 100.0%	13 100.0%	96 100.0%	103 99.0%	102 100.0%
総計	22 100.0%	26 100.0%	26 100.0%	34 100.0%	37 100.0%	34 100.0%	26 100.0%	25 100.0%	29 100.0%	14 100.0%	16 100.0%	13 100.0%	96 100.0%	104 100.0%	102 100.0%



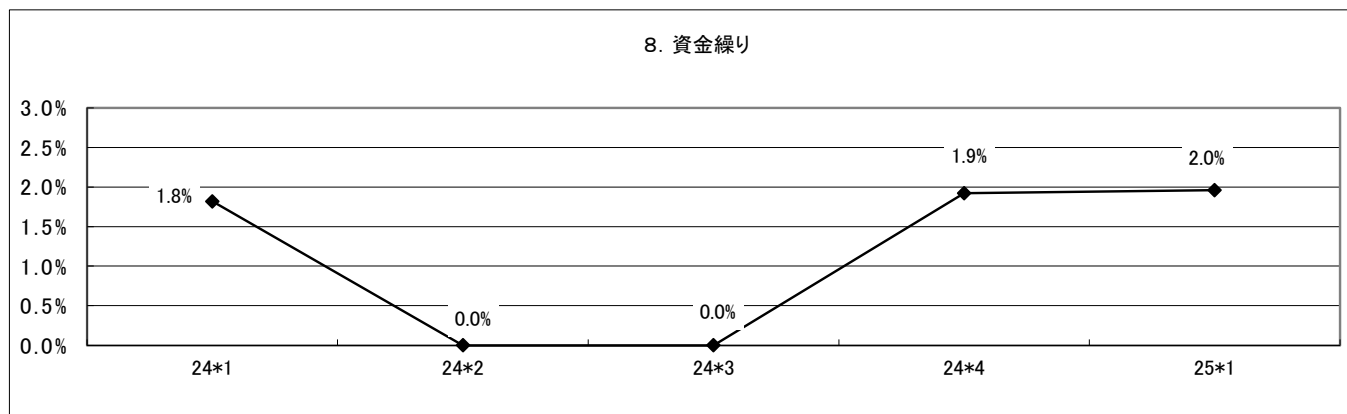
人件費増	東京			大阪			名古屋			その他			合計		
	24*3	24*4	25*1	24*3	24*4	25*1	24*3	24*4	25*1	24*3	24*4	25*1	24*3	24*4	25*1
あり	6 27.3%	10 38.5%	8 30.8%	15 44.1%	13 35.1%	13 38.2%	11 42.3%	12 48.0%	14 48.3%	7 50.0%	6 37.5%	3 23.1%	39 40.6%	41 39.4%	38 37.3%
なし	16 72.7%	16 61.5%	18 69.2%	19 55.9%	24 64.9%	21 61.8%	15 57.7%	13 52.0%	15 51.7%	7 50.0%	10 62.5%	10 76.9%	57 59.4%	63 60.6%	64 62.7%
総計	22 100.0%	26 100.0%	26 100.0%	34 100.0%	37 100.0%	34 100.0%	26 100.0%	25 100.0%	29 100.0%	14 100.0%	16 100.0%	13 100.0%	96 100.0%	104 100.0%	102 100.0%



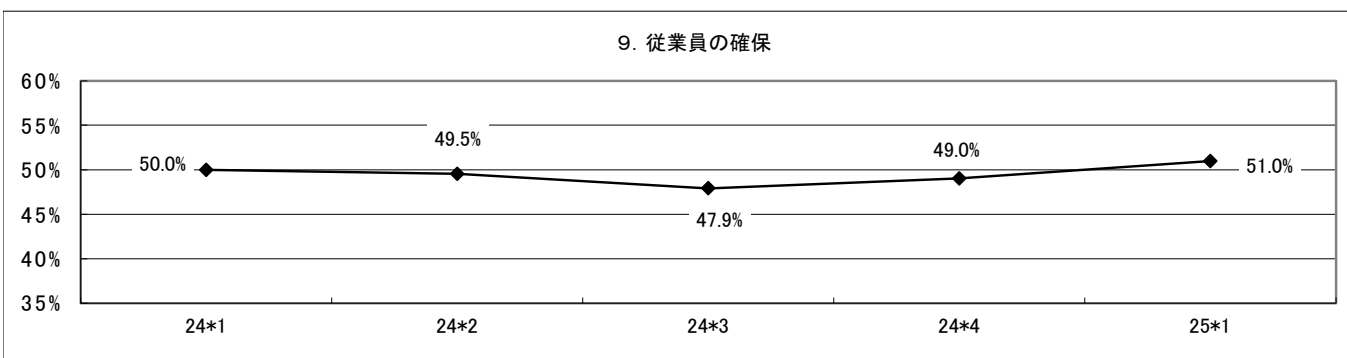
その他の 経費増	東京			大阪			名古屋			その他			合計		
	24*3	24*4	25*1	24*3	24*4	25*1	24*3	24*4	25*1	24*3	24*4	25*1	24*3	24*4	25*1
あり	9	12	13	14	17	7	13	11	12	5	4	3	41	44	35
	40.9%	46.2%	50.0%	41.2%	45.9%	20.6%	50.0%	44.0%	41.4%	35.7%	25.0%	23.1%	42.7%	42.3%	34.3%
なし	13	14	13	20	20	27	13	14	17	9	12	10	55	60	67
	59.1%	53.8%	50.0%	58.8%	54.1%	79.4%	50.0%	56.0%	58.6%	64.3%	75.0%	76.9%	57.3%	57.7%	65.7%
総計	22	26	26	34	37	34	26	25	29	14	16	13	96	104	102
	100.0%	100.0%	100.0%	100.0%	100.0%	100.0%	100.0%	100.0%	100.0%	100.0%	100.0%	100.0%	100.0%	100.0%	100.0%



資金繰り	東京			大阪			名古屋			その他			合計		
	24*3	24*4	25*1	24*3	24*4	25*1	24*3	24*4	25*1	24*3	24*4	25*1	24*3	24*4	25*1
あり	0	0	1	0	1	0	0	0	0	0	1	1	0	2	2
	0.0%	0.0%	3.8%	0.0%	2.7%	0.0%	0.0%	0.0%	0.0%	0.0%	6.3%	7.7%	0.0%	1.9%	2.0%
なし	22	26	25	34	36	34	26	25	29	14	15	12	96	102	100
	100.0%	100.0%	96.2%	100.0%	97.3%	100.0%	100.0%	100.0%	100.0%	100.0%	93.8%	92.3%	100.0%	98.1%	98.0%
総計	22	26	26	34	37	34	26	25	29	14	16	13	96	104	102
	100.0%	100.0%	100.0%	100.0%	100.0%	100.0%	100.0%	100.0%	100.0%	100.0%	100.0%	100.0%	100.0%	100.0%	100.0%

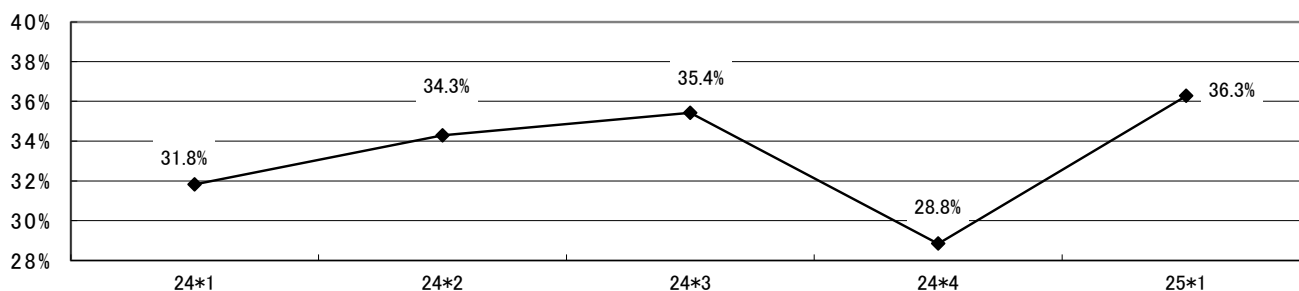


従業員確 保	東京			大阪			名古屋			その他			合計		
	24*3	24*4	25*1	24*3	24*4	25*1	24*3	24*4	25*1	24*3	24*4	25*1	24*3	24*4	25*1
あり	10	14	12	17	14	15	14	16	18	5	7	7	46	51	52
	45.5%	53.8%	46.2%	50.0%	37.8%	44.1%	53.8%	64.0%	62.1%	35.7%	43.8%	53.8%	47.9%	49.0%	51.0%
なし	12	12	14	17	23	19	12	9	11	9	9	6	50	53	50
	54.5%	46.2%	53.8%	50.0%	62.2%	55.9%	46.2%	36.0%	37.9%	64.3%	56.3%	46.2%	52.1%	51.0%	49.0%
総計	22	26	26	34	37	34	26	25	29	14	16	13	96	104	102
	100.0%	100.0%	100.0%	100.0%	100.0%	100.0%	100.0%	100.0%	100.0%	100.0%	100.0%	100.0%	100.0%	100.0%	100.0%



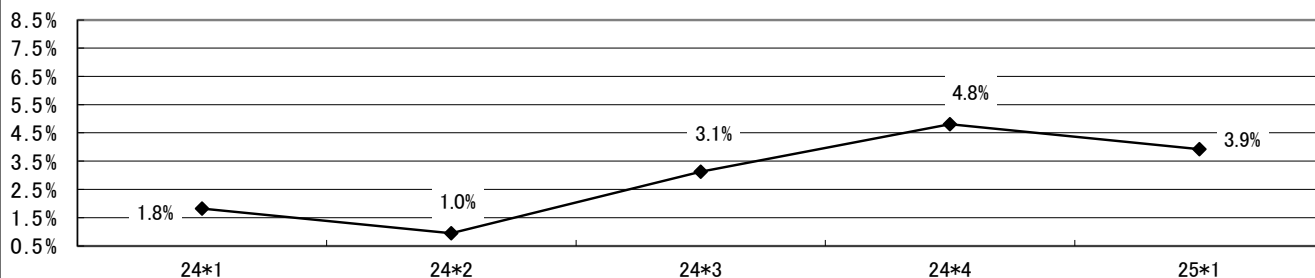
社員レベルアップ	東京			大阪			名古屋			その他			合計		
	24*3	24*4	25*1	24*3	24*4	25*1	24*3	24*4	25*1	24*3	24*4	25*1	24*3	24*4	25*1
あり	9	9	10	10	8	13	9	8	9	6	5	5	34	30	37
	40.9%	34.6%	38.5%	29.4%	21.6%	38.2%	34.6%	32.0%	31.0%	42.9%	31.3%	38.5%	35.4%	28.8%	36.3%
なし	13	17	16	24	29	21	17	17	20	8	11	8	62	74	65
	59.1%	65.4%	61.5%	70.6%	78.4%	61.8%	65.4%	68.0%	69.0%	57.1%	68.8%	61.5%	64.6%	71.2%	63.7%
総計	22	26	26	34	37	34	26	25	29	14	16	13	96	104	102
	100.0%	100.0%	100.0%	100.0%	100.0%	100.0%	100.0%	100.0%	100.0%	100.0%	100.0%	100.0%	100.0%	100.0%	100.0%

10. 従業員のレベルアップ



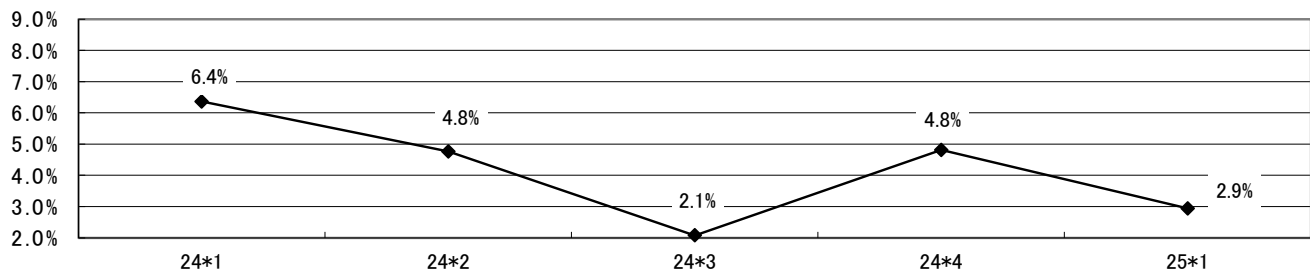
事業後継者	東京			大阪			名古屋			その他			合計		
	24*3	24*4	25*1	24*3	24*4	25*1	24*3	24*4	25*1	24*3	24*4	25*1	24*3	24*4	25*1
あり	0	0	1	1	3	2	0	0	0	2	2	1	3	5	4
	0.0%	0.0%	3.8%	2.9%	8.1%	5.9%	0.0%	0.0%	0.0%	14.3%	12.5%	7.7%	3.1%	4.8%	3.9%
なし	22	26	25	33	34	32	26	25	29	12	14	12	93	99	98
	100.0%	100.0%	96.2%	97.1%	91.9%	94.1%	100.0%	100.0%	100.0%	85.7%	87.5%	92.3%	96.9%	95.2%	96.1%
総計	22	26	26	34	37	34	26	25	29	14	16	13	96	104	102
	100.0%	100.0%	100.0%	100.0%	100.0%	100.0%	100.0%	100.0%	100.0%	100.0%	100.0%	100.0%	100.0%	100.0%	100.0%

11. 事業後継者難

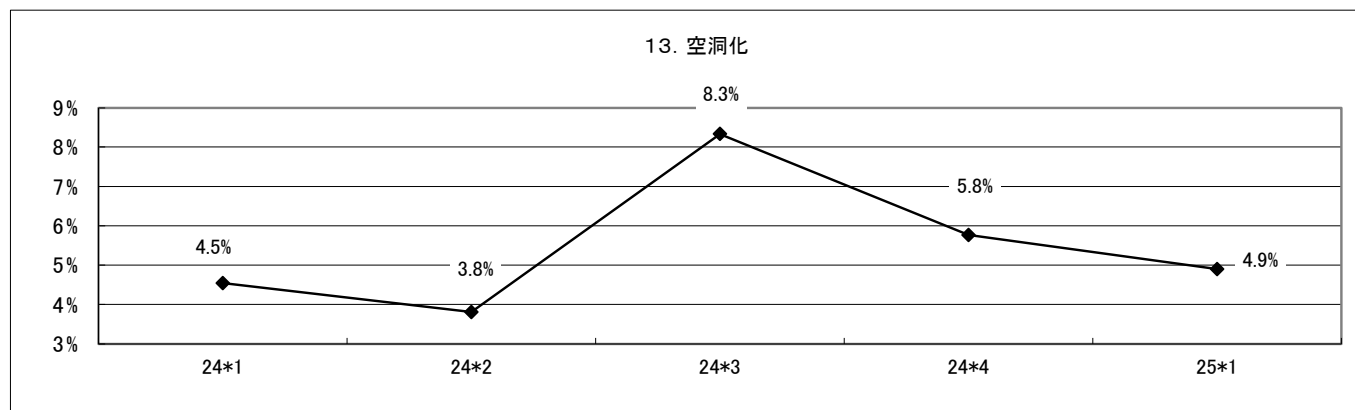


為替の変動	東京			大阪			名古屋			その他			合計		
	24*3	24*4	25*1	24*3	24*4	25*1	24*3	24*4	25*1	24*3	24*4	25*1	24*3	24*4	25*1
あり	0	2	0	1	3	3	1	0	0	0	0	0	2	5	3
	0.0%	7.7%	0.0%	2.9%	8.1%	8.8%	3.8%	0.0%	0.0%	0.0%	0.0%	0.0%	2.1%	4.8%	2.9%
なし	22	24	26	33	34	31	25	25	29	14	16	13	94	99	99
	100.0%	92.3%	100.0%	97.1%	91.9%	91.2%	96.2%	100.0%	100.0%	100.0%	100.0%	100.0%	97.9%	95.2%	97.1%
総計	22	26	26	34	37	34	26	25	29	14	16	13	96	104	102
	100.0%	100.0%	100.0%	100.0%	100.0%	100.0%	100.0%	100.0%	100.0%	100.0%	100.0%	100.0%	100.0%	100.0%	100.0%

12. 為替の変動

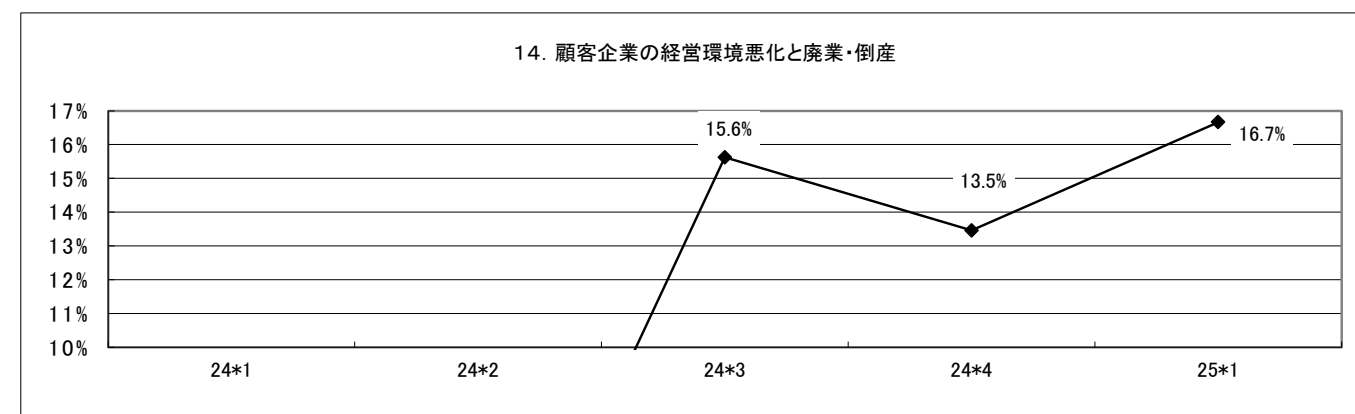


空洞化	東京			大阪			名古屋			その他			合計		
	24*3	24*4	25*1	24*3	24*4	25*1	24*3	24*4	25*1	24*3	24*4	25*1	24*3	24*4	25*1
あり	2 9.1%	1 3.8%	1 3.8%	2 5.9%	2 5.4%	2 5.9%	3 11.5%	3 12.0%	1 3.4%	1 7.1%	0 0.0%	1 7.7%	8 8.3%	6 5.8%	5 4.9%
なし	20 90.9%	25 96.2%	25 96.2%	32 94.1%	35 94.6%	32 94.1%	23 88.5%	22 88.0%	28 96.6%	13 92.9%	16 100.0%	12 92.3%	88 91.7%	98 94.2%	97 95.1%
総計	22 100.0%	26 100.0%	26 100.0%	34 100.0%	37 100.0%	34 100.0%	26 100.0%	25 100.0%	29 100.0%	14 100.0%	16 100.0%	13 100.0%	96 100.0%	104 100.0%	102 100.0%



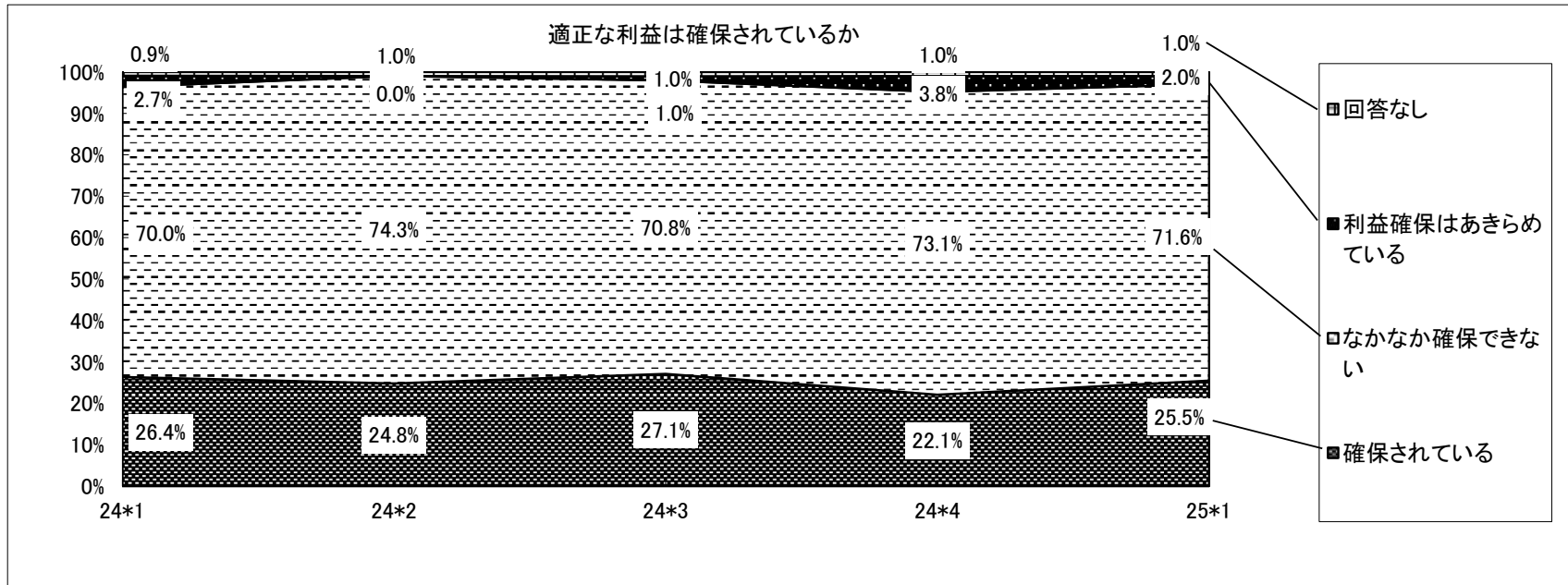
第112回(24*3)より設問開始

顧客企業の経営悪化と廃業・倒産	東京			大阪			名古屋			その他			合計		
	24*3	24*4	25*1	24*3	24*4	25*1	24*3	24*4	25*1	24*3	24*4	25*1	24*3	24*4	25*1
あり	4 18.2%	4 15.4%	5 19.2%	6 17.6%	4 10.8%	4 11.8%	4 15.4%	4 16.0%	5 17.2%	1 7.1%	2 12.5%	3 23.1%	15 15.6%	14 13.5%	17 16.7%
なし	18 81.8%	22 84.6%	21 80.8%	28 82.4%	33 89.2%	30 88.2%	22 84.6%	21 84.0%	24 82.8%	13 92.9%	14 87.5%	10 76.9%	81 84.4%	90 86.5%	85 83.3%
総計	22 100.0%	26 100.0%	26 100.0%	34 100.0%	37 100.0%	34 100.0%	26 100.0%	25 100.0%	29 100.0%	14 100.0%	16 100.0%	13 100.0%	96 100.0%	104 100.0%	102 100.0%



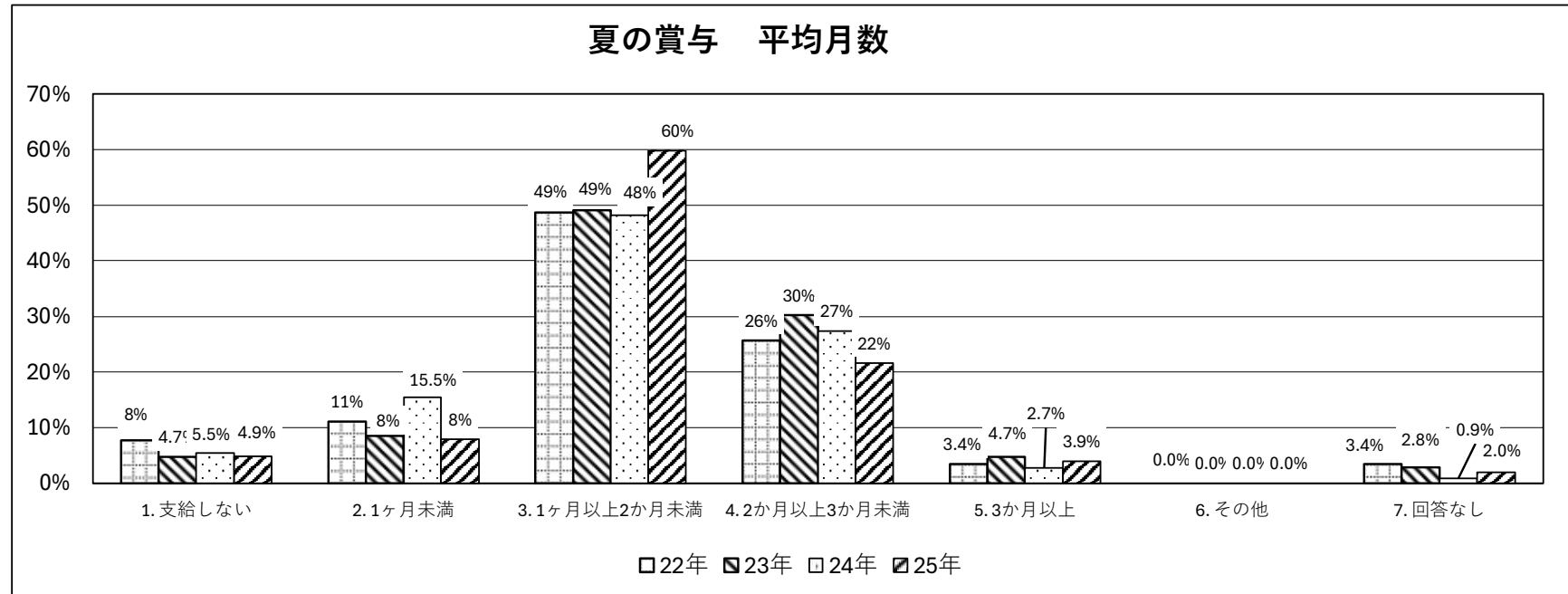
問9. 適正な利益は確保されているか

	東京			大阪			名古屋			その他			合計		
	24*3	24*4	25*1	24*3	24*4	25*1	24*3	24*4	25*1	24*3	24*4	25*1	24*3	24*4	25*1
確保されている	7 31.8%	4 15.4%	5 19.2%	8 23.5%	7 18.9%	8 23.5%	9 34.6%	8 32.0%	7 24.1%	2 14.3%	4 25.0%	6 46.2%	26 27.1%	23 22.1%	26 25.5%
なかなか確保できない	14 63.6%	19 73.1%	19 73.1%	26 76.5%	30 81.1%	26 76.5%	17 65.4%	17 68.0%	22 75.9%	11 78.6%	10 62.5%	6 46.2%	68 70.8%	76 73.1%	73 71.6%
確保はあきらめている	0 0.0%	2 7.7%	1 3.8%	0 0.0%	0 0.0%	0 0.0%	0 0.0%	0 0.0%	0 0.0%	1 7.1%	2 12.5%	1 7.7%	1 1.0%	4 3.8%	2 2.0%
回答なし	1 4.5%	1 3.8%	1 3.8%	0 0.0%	0 0.0%	0 0.0%	0 0.0%	0 0.0%	0 0.0%	0 0.0%	0 0.0%	0 0.0%	1 1.0%	1 1.0%	1 1.0%
総計	22 100.0%	26 100.0%	26 100.0%	34 100.0%	37 100.0%	34 100.0%	26 100.0%	25 100.0%	29 100.0%	14 100.0%	16 100.0%	13 100.0%	96 100.0%	104 100.0%	102 100.0%



問11. 今年度の夏の賞与は平均何ヶ月分支給されましたかお尋ねします。

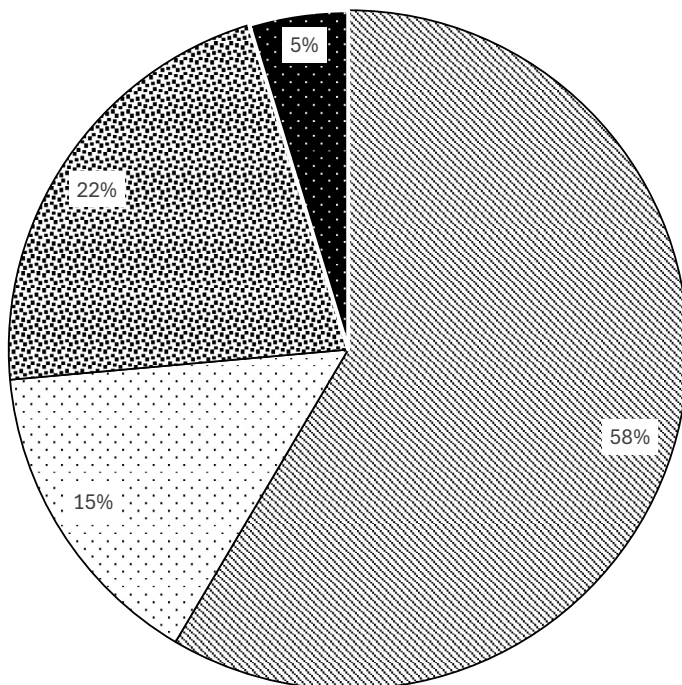
	東京				大阪				名古屋				その他				合計			
	22年	23年	24年	25年	22年	23年	24年	25年	22年	23年	24年	25年	22年	23年	24年	25年	22年	23年	24年	25年
1. 支給しない	2 5.9%	2 6.1%	2 6.9%	2 7.7%	4 10.8%	2 5.9%	1 2.7%	1 2.9%	1 3.3%	1 4.0%	1 3.8%	0 0.0%	2 12.5%	0 0.0%	2 11.1%	2 15.4%	9 7.7%	5 4.7%	6 5.5%	5 4.9%
2. 1ヶ月未満	5 14.7%	7 21.2%	8 27.6%	3 11.5%	3 8.1%	0 0.0%	4 10.8%	1 2.9%	2 6.7%	1 4.0%	2 7.7%	3 10.3%	3 18.8%	1 7.1%	3 16.7%	1 7.7%	13 11.1%	9 8.5%	17 15.5%	8 7.8%
3. 1ヶ月以上2ヶ月未満	17 50.0%	10 30.3%	10 34.5%	11 42.3%	14 37.8%	16 47.1%	18 48.6%	21 61.8%	17 56.7%	16 64.0%	16 61.5%	20 69.0%	9 56.3%	10 71.4%	9 50.0%	9 69.2%	57 48.7%	52 49.1%	53 48.2%	61 59.8%
4. 2ヶ月以上3ヶ月未満	8 23.5%	11 33.3%	7 24.1%	8 30.8%	11 29.7%	12 35.3%	12 32.4%	7 20.6%	9 30.0%	7 28.0%	7 26.9%	6 20.7%	2 12.5%	2 14.3%	4 22.2%	1 7.7%	30 25.6%	32 30.2%	30 27.3%	22 21.6%
5. 3ヶ月以上	1 2.9%	3 9.1%	2 6.9%	2 7.7%	2 5.4%	2 5.9%	1 2.7%	2 5.9%	1 3.3%	0 0.0%	0 0.0%	0 0.0%	0 0.0%	0 0.0%	0 0.0%	0 0.0%	4 3.4%	5 4.7%	3 2.7%	4 3.9%
6. その他	0 0.0%	0 0.0%	0 0.0%	0 0.0%	0 0.0%	0 0.0%	0 0.0%	0 0.0%	0 0.0%	0 0.0%	0 0.0%	0 0.0%	0 0.0%	0 0.0%	0 0.0%	0 0.0%	0 0.0%	0 0.0%	0 0.0%	0 0.0%
7. 回答なし	1 2.9%	0 0.0%	0 0.0%	0 0.0%	3 8.1%	2 5.9%	1 2.7%	2 5.9%	0 0.0%	0 0.0%	0 0.0%	0 0.0%	0 0.0%	1 7.1%	0 0.0%	0 0.0%	4 3.4%	3 2.8%	1 0.9%	2 2.0%
総計	34 100.0%	33 100.0%	29 100.0%	26 100.0%	37 100.0%	34 100.0%	37 100.0%	34 100.0%	30 100.0%	25 100.0%	26 100.0%	29 100.0%	16 100.0%	14 100.0%	18 100.0%	13 100.0%	117 100.0%	106 100.0%	110 100.0%	102 100.0%



問12. 景況アンケート調査をGoogle Formで活用すればとのご意見がありますが、もし、Google Formに変更した場合についてお聞かせください。(複数回答あり)

	東京	大阪	名古屋	その他	合計
1. Google Formに変更で問題なし	12 44.4%	17 48.6%	24 80.0%	9 64.3%	62 58.5%
2. 従来通りメール(Excel)で回答したい	5 18.5%	6 17.1%	4 13.3%	1 7.1%	16 15.1%
3. Google Form自体が分からない	8 29.6%	9 25.7%	2 6.7%	4 28.6%	23 21.7%
4. 回答なし	2 7.4%	3 8.6%	0 0.0%	0 0.0%	5 4.7%
総計	27 100.0%	35 100.0%	30 100.0%	14 100.0%	106 100.0%

Google Formに変更した場合について



- 1. Google Formに変更で問題なし
- 2. 従来通りメール(Excel)で回答したい
- ▨ 3. Google Form自体が分からない
- 4. 回答なし