

平成26年5月15日

会員各位

一般社団法人 全日本特殊鋼流通協会  
調査研究委員会  
委員長 藤巻武利  
(公印省略)

### 第69回(平成25年度第4四半期)景況アンケート調査報告

拝啓 会員の皆様には、益々ご清栄のこととお慶び申し上げます。

本アンケートは毎月実施の統計調査と同一方法で行いました。本アンケートは特殊鋼流通の現状を知る上で大変重要な資料となるものです。このため回答率UPを図るため皆様のご協力をお願いしましたが、回答率は前回より少し下がって58%でした。今回ご回答いただけなかった会員様には次回は是非ご回答くださいますようお願い申し上げます。また、皆様のニーズに応えるため改善を重ねてまいりますので、皆様には引き続きご協力をいただくとともにご意見ご要望をお寄せください。

なお、第61回景況アンケート調査報告より、全日本特殊鋼流通協会のホームページにて閲覧可能となっておりますので併せてご利用ください。

敬具

#### 1. アンケート回答率

支部・地区名	回答数	事業所	回答率	前回回答率
東京	47	87	54%	54%
大阪	49	85	58%	60%
名古屋	37	61	61%	61%
東北	8	12	67%	75%
北関東	6	11	55%	55%
静岡	3	5	60%	60%
九州・広島	4	6	67%	67%
総計	154	267	58%	59%

#### 2. 各設問に関するコメント

問3. 貴社の平成26年1月―3月の売上高は

- イ. 前期比:「増加している」が61.8%から58.4%に減少しました。
- ロ. 前年同期比:「増加している」は66.9%から82.4%に増加しました。

問4. 業績についての詳細は次のとおりです。

- イ. 今期:「黒字」が54.1%から62.3%に増加しました。
- ロ. 前期比:「良くなっている」は44.6%から49.4%に、「悪くなっている」が7%から14.3%に増加、「あまり変わらない」が47.1%から36.4%に減少しています。
- ハ. 来期の業績見通しは:「かなり良くなる」「やや良くなる」が48.4%から27.3%に減少、「やや悪くなる」「かなり悪くなる」が10.8%から16.2%に、「あまり変わらない」が36.3%から48.1%に増加しています。

- 二. 今後の業界の景気は:「かなり良くなる」「やや良くなる」が52.2%から29.8%に減少、「あまり変わらない」は33.8%から40.9%に、「やや悪くなる」「かなり悪くなる」は12.1%から24%に増加しています。

一般社団法人 全日本特殊鋼流通協会  
U R L : <http://www.zentokkyo.or.jp>  
E-mail: <mailto:info@zentokkyo.or.jp>

問5. 貴社の取扱商品の販売価格は前期に比べて？

「上昇気味」の割合は「工具鋼」「ステンレス」「切断賃」「機械加工賃」で増加、「構造用鋼」は減少でした。

問6. 貴社の在庫は？

在庫が「多い」「やや多い」は23.5%から29.2%に増加、「少ない」「やや少ない」は16.5%から14.3%に、「適量」は58%から55.2%に減少しています。

問7. 金融機関の対応について

「厳しくなった 融資枠・金利・その他」が5.1%から0.6%に減少、「良くなった 融資枠・金利・その他」が4.4%から5.7%に、「変わらない」が86%から87.7%に増加しました。

「その他」の内容は、今回は記載がございませんでした。

問8. 来期の設備投資計画は、「工作機械」「パソコン・事務機」「社屋倉庫」増加、「車」「鋸盤」で減少しています。

問9. 現在直面している経営上の問題点は？

「販売不振」「販売価格安」「競争激化」「客先ニーズの変化」「取引条件の悪化」「資金繰り」「為替の変動」が減少していますが、「人件費増」「従業員の確保難」「社員のレベラアップ」「事業後継者難」「空洞化」が増加しています。「人件費以外の経費増」は増減なしでした。

問10. 適正な利益が確保されているか？

「確保されている」と回答した会社は24.2%から28.6%に増加、「なかなか確保できない」「あきらめている」が72.6%から68.8%に減少しています。

「確保されている」の方法の内容を表にまとめています。

地区	「確保されている」 その方法
東京	他社に出来ないことをする
東京	粗利率の向上を常に考慮し、対応を進めている
東京	営業努力
大阪	客先からの信頼
大阪	利益率は維持出来ている
大阪	適正価格で買っていただける様な普段の対応
大阪	納期、品質管理面等、お客様の要望に応えるべくサービスの向上に努め、実践している
大阪	無理な価格競争はしない
大阪	混在するため一概には言えないが、ニッチな分野での利益確保が出来ている
大阪	競合相手の価格は参考にすが、合わせない。独自価格を構築
名古屋	愚直な拡販策の推進

問11. 輸送関係や物流関係で何かお困りのことがありますか。

「ある」と回答した会社は27.3%、「なし」と回答した会社は60.4%、「分からない」と回答した会社は9.7%でした。

「ある」とお答えの方の内容を表にまとめています。

地区	「ある」の内容
東京	方法が分かっていたら困りませんが・・・
東京	品物の破損。それに伴う再納品の手配、弁償その他の対応で苦勞する時がある
東京	トラックドライバーの人材が見つからない（人材派遣会社に依頼中）
東京	最近、流通の乱れが多い（佐川、ヤマト e t c）
東京	地方の確保が難しくなって来た
東京	運送会社の重量や長さの制限が厳しくなった

東京	・鋼材の単価が安い為、運賃のウェイトが少々上がっている。 ・今はまだ無いがガソリン代のUPによる値上がり懸念される
東京	ロットがまとまらず、短納期が増える傾向にあり、物流コスト（燃料費、人件費、消費税のUPなど）の上昇を販価に反映出来ず苦勞をしている
東京	運送コストのアップ、配送したくても条件に合うトラックが見つからない
東京	鋼材の2m超の物に対し、運送会社で取引しない所が増えている
東京	ある程度物量が確保されているこの時期、地方発送する際の近○物流やト○ミ運輸など路線便には、長尺品を含む鋼材の荷受けを嫌われる
東京	価格
東京	トラック便の減少（平ボディ車）
東京	便が手配できにくい
東京	重量制限
大阪	燃料高による物流コスト増
大阪	運賃値上げの要請あり
大阪	少量短納期にて効率が悪い
大阪	トラック不足による地方からのトラック確保難。及び配送条件が厳しくなった
大阪	長尺丸棒、大板の運送（受付出来ない業者増）
大阪	地方便の鋼材の発想に困っている
大阪	今春の消費税3%UP時に、一般の雑貨などにトラックを取られた事があった
大阪	短納期が当たり前の時代で、輸送店の集配時間が弊社の都合に合わず客先に迷惑をかけている
大阪	運賃値上げ
名古屋	運賃値上げ
名古屋	短納期対応
名古屋	小口が多くなり、定時時間内のお客様への配送が出来なくなりつつある
名古屋	小ロットの配送先増
名古屋	運賃値上げ
名古屋	小ロットの配送が増えている
名古屋	募集しても人が来ない
名古屋	便の手配が困難（運送関係が忙しい為）。手配できても、納期運賃面で厳しい事を言われる
北関東	トラックの確保が難しくなった
北関東	燃料、高速料金値上げによるコスト高
静岡	荷量がまとまらず、納期対応に遅れが出ることがある
九州	メーカーの船出しが、船舶不足のためか不定期

問 12. 平成26年度は賃上げされますか。

「定期昇給のみ」と回答した会社は48.7%、「定期昇給+ベースアップ」と回答した会社は22.7%、「賃上げしない」と回答した会社は13%、「賃下げする」と回答した会社は1.3%、「一時金で調整」と回答した会社は6.5%でした。

「その他」の内容を表にまとめています。

地区	賃上げ 「その他」の内容
東京	特に変わらず

一般社団法人 全日本特殊鋼流通協会  
 U R L : <http://www.zentokkyo.or.jp>  
 E - m a i l : <mailto:info@zentokkyo.or.jp>

東京	検討中・・・業績の推移を勘案して判断したい
----	-----------------------

- 問 13. 平成26年度版の「新ものづくり助成金」制度がスタートしましたが、申請されましたか。  
「申請した」と回答した会社は3.9%、「申請予定」と回答した会社は10.4%、「申請しない」と回答した会社は77.3%、「その他」と回答した会社は4.5%でした。  
「申請項目」の内容を表にまとめています。

地区	申告項目
東京	その制度を知らなかった
東京	申請項目についても検討中である
東京	成長産業等設備投資特別支援助成事業
東京	精密加工
東京	機械設備
東京	設備投資
大阪	NC旋盤増設による新分野の機械加工
大阪	一般型
大阪	溶接機
名古屋	一般型
名古屋	切断機
北関東	精密加工、一般型（試作開発+設備投資）

- 問 14. 現在、及び来四半期以降の景気について  
内容を表にまとめています。

地区	現在、及び来四半期以降の景気について
東京	特に大きな変化は望めないと思います。エネルギーコストの上昇、株価の停滞など
東京	消費税の反動あり
東京	政治的にも経済的にも不安定で混乱している。景気が良くなるとは考えられない。特に鉄鋼業界は需要人その他の要因より、ますます下降線なると思われる。何とか景気が良くなって、こちらの業界もその恩恵を被りたいと切に望んでいる
東京	そこそこではないかと
東京	4月に入り3月末までの勢いがなくなって来ました。ここ2年間、6月頃までよくないので、今年も心配です
東京	消費税の影響は無いが、今後良くなる要因が考えられない
東京	製造業もアベノミクス効果が表れて来て受注が増える傾向にある。このまま来期以降に期待したい
東京	GW明けまで1～3月期より少し落ち込む。その後上昇
東京	消費税の増税と円安により、資材、燃料、物流経費の増加により、輸出企業以外、特に国内向け企業の業績は改善しない
東京	大きな変化は感じない
東京	増税による駆け込みも一段落、4-6は多少下降気味、7-9は分ならず、10-12位になると少し上昇気味になるのでは？
東京	大きな変化はなく、このままの状態がつづく。復興需要、オリンピック需要等々の話はあるが、具体的にはまだ反映されていないのが実態
東京	7月頃からよくなるのでは

東京	不透明
東京	景気のいいのはグローバル企業（大企業）だけか
東京	現状不透明部分多い。先々は好転すると思われる
東京	判らない
大阪	2013年度の円安による輸出産業を中心とした景気回復基調の延長上にあると予測します
大阪	良化
大阪	不透明、夏以降の動きがどうなるか
大阪	消費税増税の影響が出る可能性あり、只、大きな減少にはならないだろう
大阪	消費税増税前の自動車の国内販売の好調さや、鋼材の駆け込み需要もあり、1-3月は出来過ぎの感があったので、4-6月はその反動で落ち込みが予想されるが、底堅い需要があり、大幅な物にはならないと思われる
大阪	あまり良くなりそうにない
大阪	建築土木は良いと思う。この影響で、その他の消費が伸びてくれればと思う
大阪	中国の景気に左右される部分が多いので、良くなっていくかどうかは難しいと思います
大阪	下降
大阪	4-6月はやや落ち込むが、7-9、10-12と回復基調を期待したい
大阪	現在は前年に比べ少し良くなっているが、中国を含む東南アジアの景況、ヨーロッパの景況を見てみると楽観は出来ない。消費税UPの影響も注視する必要有
大阪	建機は回復遅れると、景気としては悪い状況。自動車はほぼ横ばい、供給過多。
大阪	製鋼メーカーからの値上げ要求に市況が反映しない。最終ユーザーからのコストダウンが無くならない限り、利益が落ちてしまう。どうすれば良いか判らない
大阪	様子ながめ
大阪	消費税UPによる今後の動向が読めない
大阪	4月に入り3月までの勢いがなくなり、出来るだけ早く盛り返して欲しい
大阪	少しでも良くなることを望みます
大阪	少し良くなると思うが、同業社間での価格競争で適正利益が出ない
大阪	消費税増税の影響が上半期づくのではないか
名古屋	自動車生産台数の7月以降の回復具合に左右される
名古屋	現状のまま、夏場までは続くのでは
名古屋	不透明
名古屋	消費税問題はあがあるが、特殊鋼業界は大きな落ち込みは無いと考える
名古屋	特殊鋼業界に於いては、景気が良くなることは望めそうにない
名古屋	判らない
名古屋	判らない
名古屋	消費税増税後の反動の大きさ
名古屋	新年度に入り、設備投資が、景気動向を考え、少し抑制される感じがしている。補助金の申請もあり、その申請の成否が出るまでは、設備投資もできない為抑制されるのではないか
名古屋	消費税後の落ち込みか受注が減少
名古屋	厳しい景気の流れの中で希望の持てる明るい材料が見えてこない
名古屋	あまり変化ナシ（若干減）で考えている
名古屋	不透明
名古屋	為替の変動で国内生産して海外へ移送しても勝てるのでは

一般社団法人 全日本特殊鋼流通協会

U R L : <http://www.zentokkyo.or.jp>

E-mail: <mailto:info@zentokkyo.or.jp>

名古屋	年内は自動車関連が良いと聞いている
名古屋	判らない
東北	横ばい
東北	自動車関連の生産状況次第。国内に残る部品の受注が課題
東北	不透明ですが、良くなって欲しいです
東北	全く予想できない。毎日その日暮しです
北関東	上期は期待薄かな
北関東	自動車関連は良いと思います
北関東	特になし
静岡	消費税増税による駆け込みが思ったより少なかった分、4月以降の落込みも少ないと期待している
静岡	消費税率UPに伴う影響がどの程度あるかまだ不透明
九州	現状維持もしくは下降するのではないだろうか

問 15. アンケートの設問について、ご意見をお寄せください。又、希望する設問等がございましたらご提案ください。内容を表にまとめています。

地区	アンケートの設問について
東京	・貴社が今後海外投資をする場合、どこの国？ ・新人研修はどのように行っているか？
東京	特なし
東京	なし
大阪	コメントを求められているが、その分析や回答がない
名古屋	特になし
北関東	特になし

以上

平成26年4月10日

調査対象期間：平成26年1月～3月

回答締切：平成26年4月21日(月) 該当項目に○印をつけてください。

(正会員267社にアンケートをお願い致しました。)

問1. 貴社の所属支部・地区は

1. 東京（埼玉・神奈川・新潟・長野を含む） 2. 大阪 3. 名古屋 4. 東北 5. 北関東 6. 静岡 7. 広島  
8. 九州

問2. 貴社（登録事業所を含む）

(イ) 従業員数は

1. 10人以下 2. 11人～20人 3. 21人～40人 4. 41人～100人 5. 101人以上

(ロ) 売上高は（前年度年商）

1. 1億円まで 2. 3億円まで 3. 5億円まで 4. 10億円まで 5. 50億円まで  
6. 100億円まで 7. 200億円まで 8. 300億円まで 9. 300億円以上

問3. 貴社（登録事業所を含む）の平成26年1月～3月の売上高は

(イ) 平成26年1月～3月は平成25年10月～12月に比べて（前期比）

1. かなり増加 2. やや増加 3. あまり変わらない 4. やや減少 5. かなり減少

(ロ) 平成26年1月～3月は平成25年1月～3月に比べて（前年同期比）

1. かなり増加 2. やや増加 3. あまり変わらない 4. やや減少 5. かなり減少

問4. 貴社の業績（収益）及び特殊鋼流通業界の景気の見通しについて

(イ) 平成26年1月～3月は

1. 黒字であった 2. 収支トントン 3. 赤字であった

(ロ) 平成26年1月～3月は平成25年10月～12月に比べて（前期比）

1. 良くなっている 2. あまり変わらない 3. 悪くなっている

(ハ) 貴社の来期の業績は、平成26年1月～3月よりも

1. かなり良くなる 2. やや良くなる 3. あまり変わらない 4. やや悪くなる 5. かなり悪くなる

6. 判らない

(ニ) 特殊鋼流通業界の景気は、現在とくらべて

1. かなり良くなる 2. やや良くなる 3. あまり変わらない 4. やや悪くなる 5. かなり悪くなる

6. 判らない

問5. 貴社の取扱商品の販売価格は平成25年10月～12月に比べて（前期比）

(イ) 構造用鋼 1. 上昇気味 2. 変わらない 3. 下降気味

(ロ) 工具鋼 1. 上昇気味 2. 変わらない 3. 下降気味

(ハ) ステンレス 1. 上昇気味 2. 変わらない 3. 下降気味

(ニ) 切断賃 1. 上昇気味 2. 変わらない 3. 下降気味

(ホ) 機械加工賃 1. 上昇気味 2. 変わらない 3. 下降気味

問6. 貴社の在庫は

1. 多い 2. やや多い 3. 適量 4. やや少ない 5. 少ない

問7. 金融機関の対応について（平成25年10月～12月と比べて）

1. 厳しくなった → 内容は： ①融資枠 ②金利 ③その他

2. 良くなった → 内容は： ①融資枠 ②金利 ③その他

その他の内容をご記入ください。（ )

3. 変わらない

一般社団法人 全日本特殊鋼流通協会

U R L : <http://www.zentokkyo.or.jp>

E - m a i l : <mailto:info@zentokkyo.or.jp>

問8. 貴社の設備投資について（平成26年4月～6月の設備投資計画）

1. ある（あるとご回答の方は、次に○印をつけてください） 2. ない

1. 車 2. 鋸盤 3. 工作機械 4. パソコン等事務機 5. 社屋・倉庫 6. その他（ ）

問9. 貴社が現在直面している経営上の問題点（いくつでも○印をつけてください）

- |                     |            |                |
|---------------------|------------|----------------|
| 1. 販売不振             | 2. 販売価格安   | 3. 競争激化        |
| 4. 客先ニーズの変化         | 5. 取引条件の悪化 | 6. 人件費増        |
| 7. 人件費以外の経費増（運賃・金利） | 8. 資金繰り難   | 9. 従業員の確保難/求人難 |
| 10. 社員のレベルアップ       | 11. 事業後継者難 | 12. 為替の変動      |
| 13. 空洞化（海外工場移転等）    |            |                |
| 14. その他（ ）          |            |                |

問10. 適正な利益は確保されているか

1. 確保されている 2. なかなか確保出来ない 3. 適正な利益確保はあきらめている

“1. 確保されている”と答えられた方は差支えなければその方法をお教えてください。

（ ）

問11. 運送関係や物流関係で何かお困りのことがありますか。

1. ある 2. なし 3. 分からない

“1. ある”と答えられた方は差支えなければその方法をお教えてください。

（ ）

問12. 平成26年度は賃上げされますか。

1. 定期昇給のみ 2. 定期昇給+ベースアップ 3. 賃上げしない 4. 賃下げする 5. 一時金で調整  
6. その他（ ）

問13. 平成26年度版の「新ものづくり助成金」制度がスタートしましたが、申請されましたか。

（詳細は地方銀行の窓口にお問い合わせください）

1. 申請した 2. 申請予定 3. 申請しない 4. その他（ ）

1. 又は2. を答えられた方は差支えなければ申請項目をお聞かせください。

申請項目：（ ）

問14. 現在、及び来四半期以降の景気についてご意見をご記入ください。

（ ）

問15. アンケートの設問について、ご意見をお寄せください。又、希望する設問等がございましたらご提案ください。

（ ）

ご多忙中にもかかわらず、ご回答戴きありがとうございます。

ご返事は（一社）全日本特殊鋼流通協会・事務局宛 返信用封筒（受取人払い）を同封致しましたので、ご利用ください。

以上

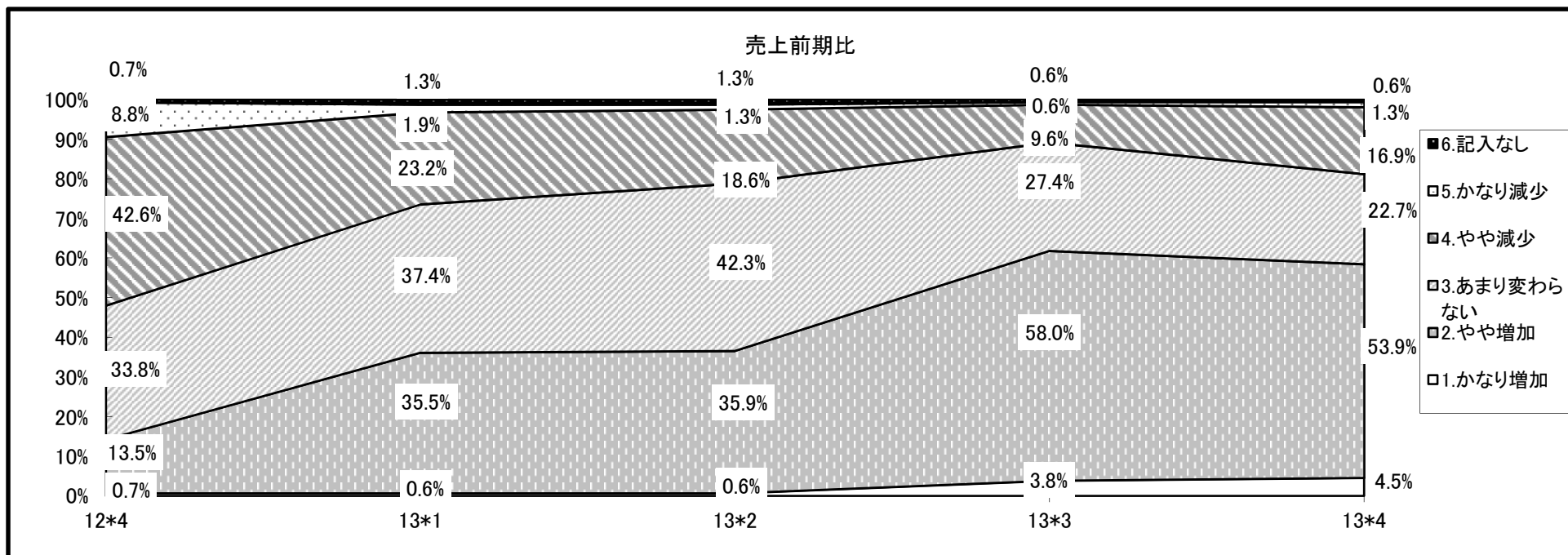


問2-ロ. 売上高は

売上高	1.10人以下	2.11-20人	3.21-40人	4.41-100人	5.101人以上	6.記入なし	合計
1.1億円まで	12 8%	0 0%	0 0%	0 0%	0 0%	0 0%	12 8%
2.3億円まで	14 9%	1 1%	0 0%	0 0%	0 0%	0 0%	15 10%
3.5億円まで	11 7%	2 1%	2 1%	0 0%	0 0%	0 0%	15 10%
4.10億円まで	8 5%	9 6%	4 3%	0 0%	1 1%	0 0%	22 14%
5.50億円まで	0 0%	12 8%	21 14%	15 10%	0 0%	0 0%	48 31%
6.100億円まで	0 0%	1 1%	0 0%	11 7%	4 3%	0 0%	16 10%
7.200億円まで	0 0%	1 1%	0 0%	4 3%	3 2%	0 0%	8 5%
8.300億円まで	0 0%	0 0%	0 0%	0 0%	3 2%	0 0%	3 2%
9.300億円以上	0 0%	0 0%	1 1%	2 1%	11 7%	0 0%	14 9%
99.記入なし	0 0%	0 0%	0 0%	0 0%	0 0%	1 1%	1 1%
総計	45 29%	26 17%	28 18%	32 21%	22 14%	1 1%	154 100%

問3-イ. 売上前期比について

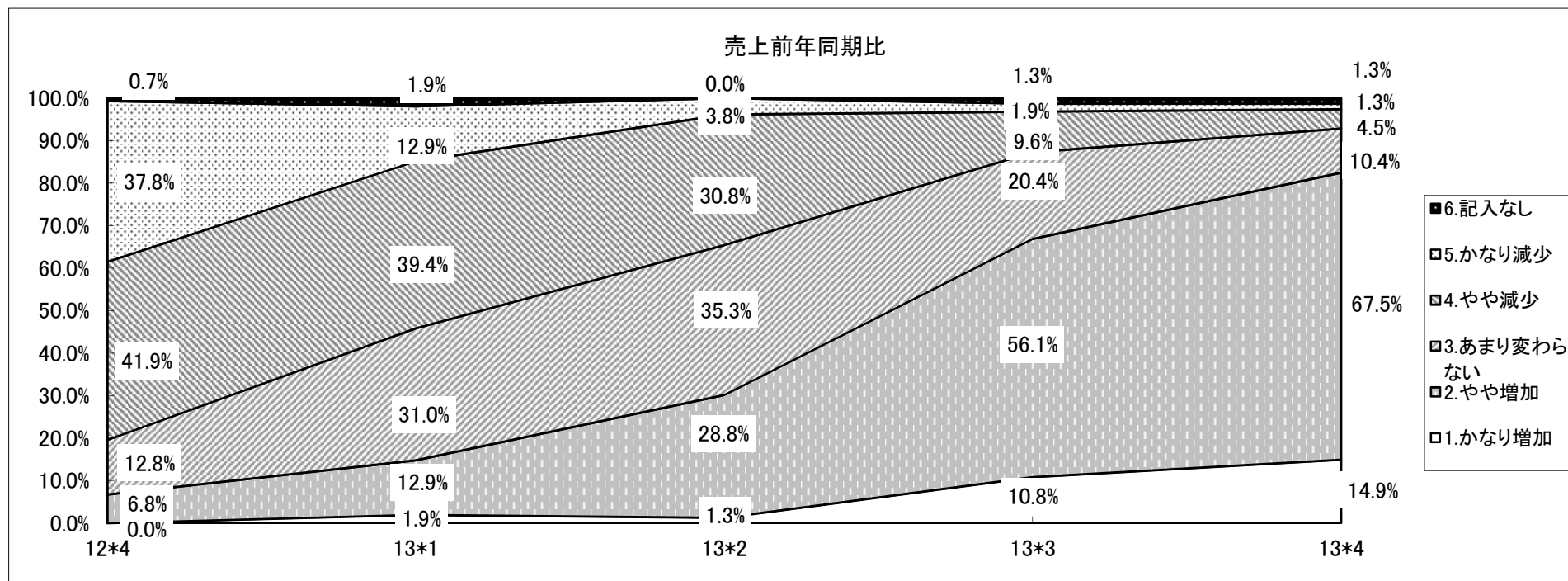
売上、前期比	東京			大阪			名古屋			その他			合計		
	13*2	13*3	13*4	13*2	13*3	13*4	13*2	13*3	13*4	13*2	13*3	13*4	13*2	13*3	13*4
1.かなり増加	1 2.1%	3 6.4%	2 4.3%	0 0.0%	1 2.0%	3 6.1%	0 0.0%	1 2.7%	1 2.7%	0 0.0%	1 4.5%	1 4.8%	1 0.6%	6 3.8%	7 4.5%
2.やや増加	16 33.3%	26 55.3%	23 48.9%	21 44.7%	31 60.8%	26 53.1%	13 34.2%	22 59.5%	25 67.6%	6 26.1%	12 54.5%	9 42.9%	56 35.9%	91 58.0%	83 53.9%
3.あまり変わらない	18 37.5%	13 27.7%	10 21.3%	20 42.6%	11 21.6%	15 30.6%	17 44.7%	12 32.4%	4 10.8%	11 47.8%	7 31.8%	6 28.6%	66 42.3%	43 27.4%	35 22.7%
4.やや減少	11 22.9%	5 10.6%	11 23.4%	5 10.6%	6 11.8%	5 10.2%	7 18.4%	2 5.4%	6 16.2%	6 26.1%	2 9.1%	4 19.0%	29 18.6%	15 9.6%	26 16.9%
5.かなり減少	1 2.1%	0 0.0%	0 0.0%	1 2.1%	1 2.0%	0 0.0%	0 0.0%	0 0.0%	1 2.7%	0 0.0%	0 0.0%	1 4.8%	2 1.3%	1 0.6%	2 1.3%
6.記入なし	1 2.1%	0 0.0%	1 2.1%	0 0.0%	1 2.0%	0 0.0%	1 2.6%	0 0.0%	0 0.0%	0 0.0%	0 0.0%	0 0.0%	2 1.3%	1 0.6%	1 0.6%
総計	48 100.0%	47 100.0%	47 100.0%	47 100.0%	51 100.0%	49 100.0%	38 100.0%	37 100.0%	37 100.0%	23 100.0%	22 100.0%	21 100.0%	156 100.0%	157 100.0%	154 100.0%



注) 13\*1とは、2013年度第1四半期を指します。

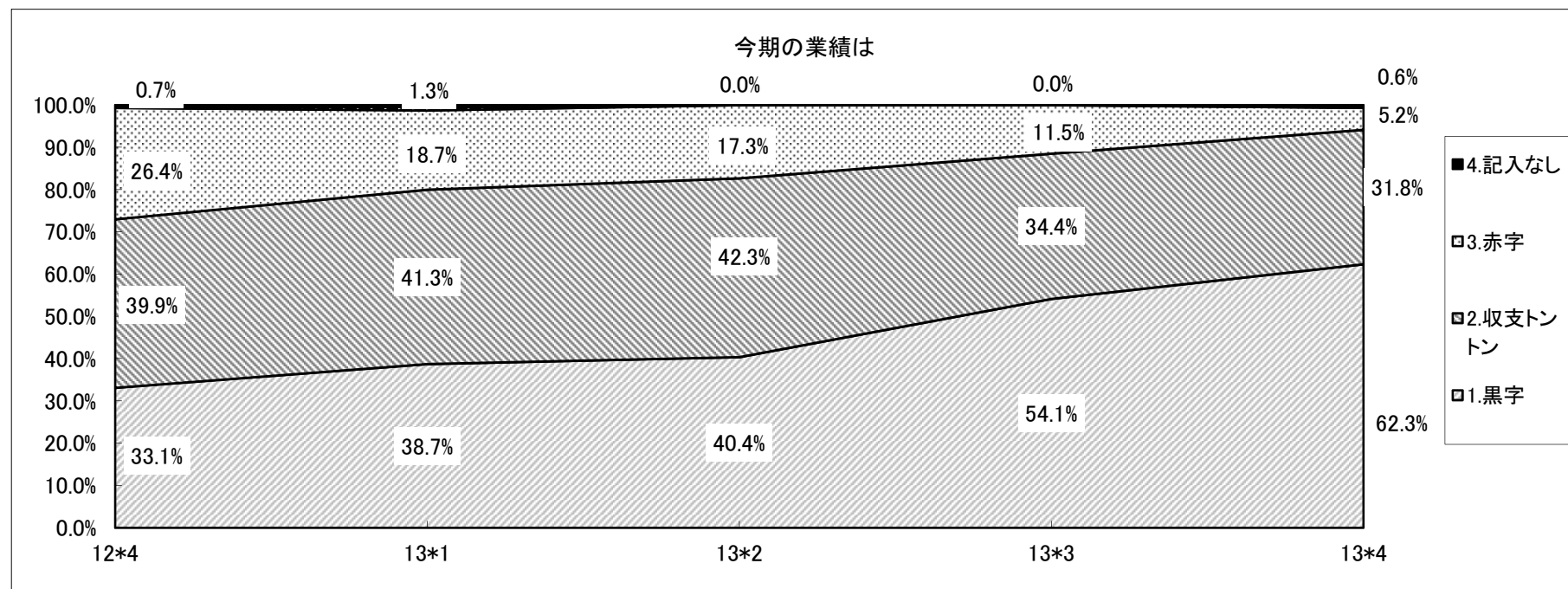
問3-口. 売上前年同期比

売上、前年同期比	東京			大阪			名古屋			その他			合計		
	13*2	13*3	13*4	13*2	13*3	13*4	13*2	13*3	13*4	13*2	13*3	13*4	13*2	13*3	13*4
1.かなり増加	1 2.1%	9 19.1%	7 14.9%	0 0.0%	6 11.8%	9 18.4%	1 2.6%	2 5.4%	6 16.2%	0 0.0%	0 0.0%	1 4.8%	2 1.3%	17 10.8%	23 14.9%
2.やや増加	13 27.1%	20 42.6%	30 63.8%	17 36.2%	32 62.7%	32 65.3%	13 34.2%	22 59.5%	27 73.0%	2 8.7%	14 63.6%	15 71.4%	45 28.8%	88 56.1%	104 67.5%
3.あまり変わらない	17 35.4%	9 19.1%	3 6.4%	14 29.8%	9 17.6%	7 14.3%	11 28.9%	10 27.0%	2 5.4%	13 56.5%	4 18.2%	4 19.0%	55 35.3%	32 20.4%	16 10.4%
4.やや減少	17 35.4%	8 17.0%	5 10.6%	13 27.7%	3 5.9%	1 2.0%	12 31.6%	2 5.4%	1 2.7%	6 26.1%	2 9.1%	0 0.0%	48 30.8%	15 9.6%	7 4.5%
5.かなり減少	0 0.0%	0 0.0%	0 0.0%	3 6.4%	1 2.0%	0 0.0%	1 2.6%	1 2.7%	1 2.7%	2 8.7%	1 4.5%	1 4.8%	6 3.8%	3 1.9%	2 1.3%
6.記入なし	0 0.0%	1 2.1%	2 4.3%	0 0.0%	0 0.0%	0 0.0%	0 0.0%	0 0.0%	0 0.0%	0 0.0%	1 4.5%	0 0.0%	0 0.0%	2 1.3%	2 1.3%
総計	48 100.0%	47 100.0%	47 100.0%	47 100.0%	51 100.0%	49 100.0%	38 100.0%	37 100.0%	37 100.0%	23 100.0%	22 100.0%	21 100.0%	156 100.0%	157 100.0%	154 100.0%



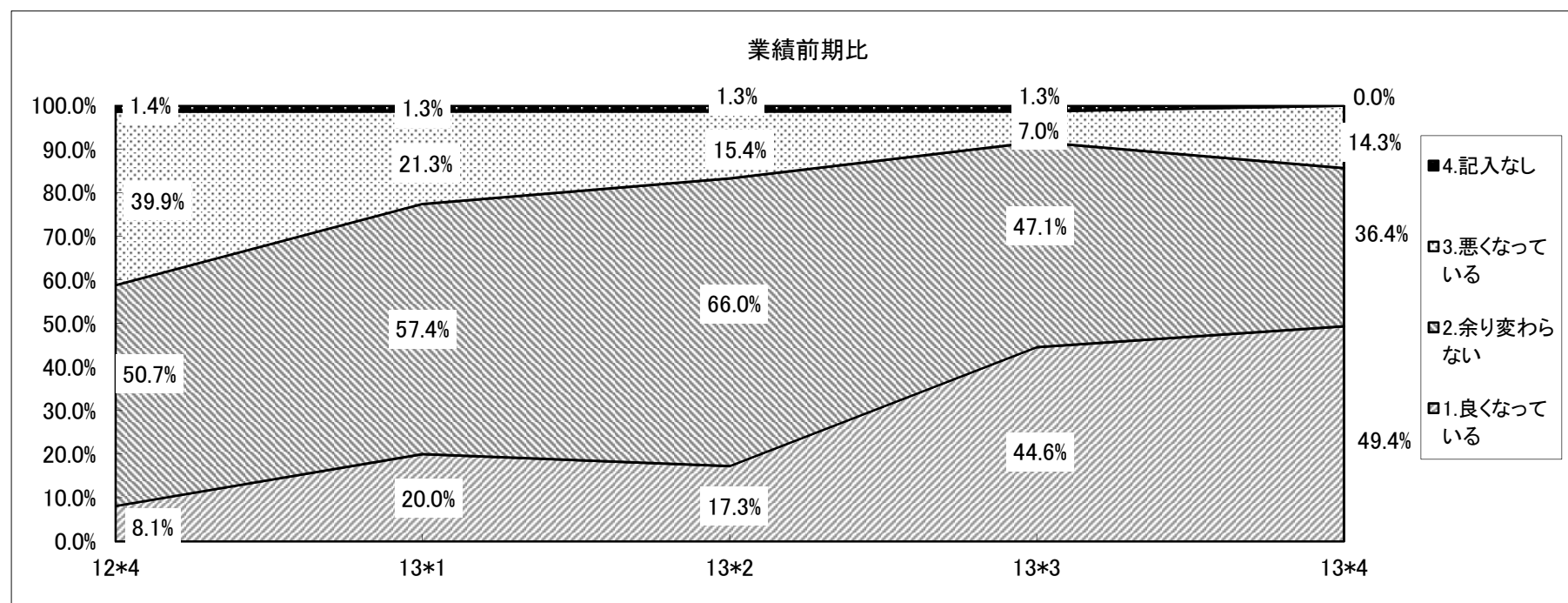
問4ーイ. 今期の業績は

今期業績	東京			大阪			名古屋			その他			合計		
	13*2	13*3	13*4	13*2	13*3	13*4	13*2	13*3	13*4	13*2	13*3	13*4	13*2	13*3	13*4
1.黒字	18 37.5%	26 55.3%	27 57.4%	25 53.2%	29 56.9%	34 69.4%	15 39.5%	22 59.5%	27 73.0%	5 21.7%	8 36.4%	8 38.1%	63 40.4%	85 54.1%	96 62.3%
2.収支トントン	20 41.7%	16 34.0%	17 36.2%	19 40.4%	18 35.3%	14 28.6%	17 44.7%	12 32.4%	9 24.3%	10 43.5%	8 36.4%	9 42.9%	66 42.3%	54 34.4%	49 31.8%
3.赤字	10 20.8%	5 10.6%	2 4.3%	3 6.4%	4 7.8%	1 2.0%	6 15.8%	3 8.1%	1 2.7%	8 34.8%	6 27.3%	4 19.0%	27 17.3%	18 11.5%	8 5.2%
4.記入なし	0 0.0%	0 0.0%	1 2.1%	0 0.0%	0 0.0%	0 0.0%	0 0.0%	0 0.0%	0 0.0%	0 0.0%	0 0.0%	0 0.0%	0 0.0%	0 0.0%	1 0.6%
総計	48 100.0%	47 100.0%	47 100.0%	47 100.0%	51 100.0%	49 100.0%	38 100.0%	37 100.0%	37 100.0%	23 100.0%	22 100.0%	21 100.0%	156 100.0%	157 100.0%	154 100.0%



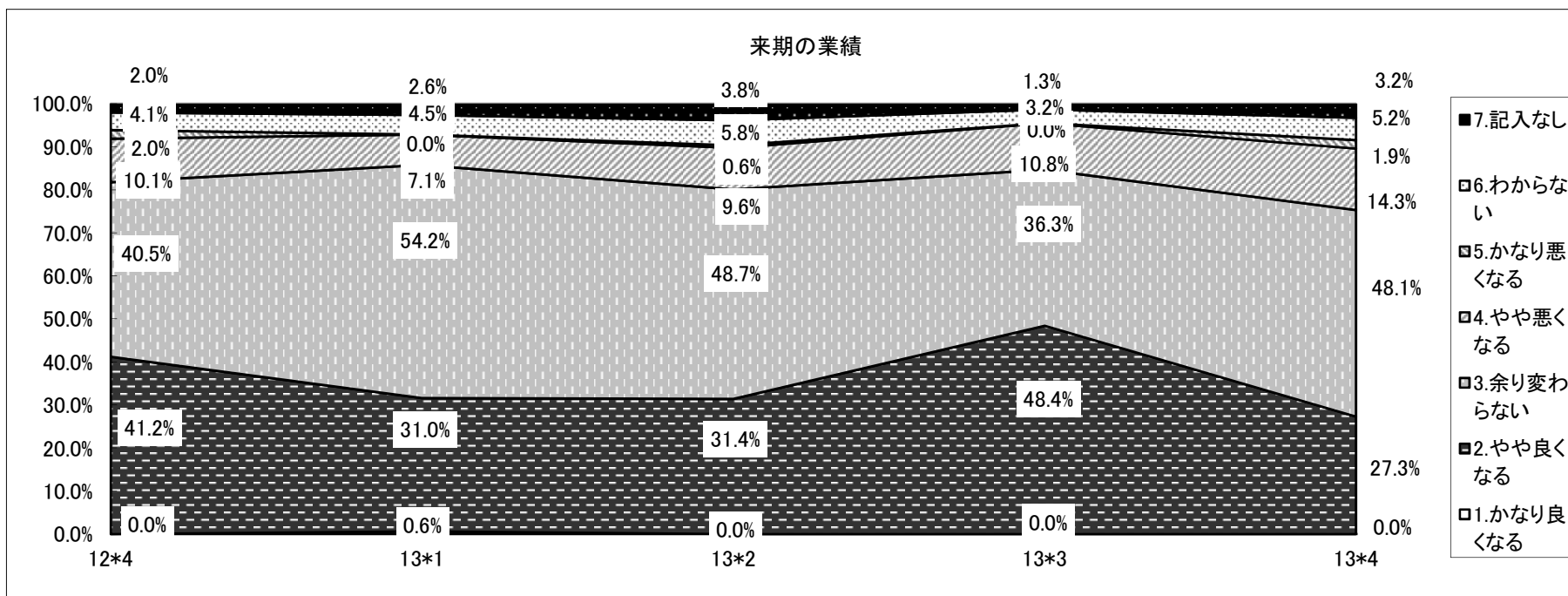
問4-ロ. 業績前期比

業績、前期比	東京			大阪			名古屋			その他			合計		
	13*2	13*3	13*4	13*2	13*3	13*4	13*2	13*3	13*4	13*2	13*3	13*4	13*2	13*3	13*4
1.良くなっている	8 16.7%	20 42.6%	25 53.2%	13 27.7%	25 49.0%	26 53.1%	4 10.5%	18 48.6%	18 48.6%	2 8.7%	7 31.8%	7 33.3%	27 17.3%	70 44.6%	76 49.4%
2.余り変わらない	29 60.4%	21 44.7%	13 27.7%	29 61.7%	23 45.1%	21 42.9%	27 71.1%	17 45.9%	11 29.7%	18 78.3%	13 59.1%	11 52.4%	103 66.0%	74 47.1%	56 36.4%
3.悪くなっている	11 22.9%	4 8.5%	9 19.1%	3 6.4%	3 5.9%	2 4.1%	7 18.4%	2 5.4%	8 21.6%	3 13.0%	2 9.1%	3 14.3%	24 15.4%	11 7.0%	22 14.3%
4.記入なし	0 0.0%	2 4.3%	0 0.0%	2 4.3%	0 0.0%	0 0.0%	0 0.0%	0 0.0%	0 0.0%	0 0.0%	0 0.0%	0 0.0%	2 1.3%	2 1.3%	0 0.0%
総計	48 100.0%	47 100.0%	47 100.0%	47 100.0%	51 100.0%	49 100.0%	38 100.0%	37 100.0%	37 100.0%	23 100.0%	22 100.0%	21 100.0%	156 100.0%	157 100.0%	154 100.0%



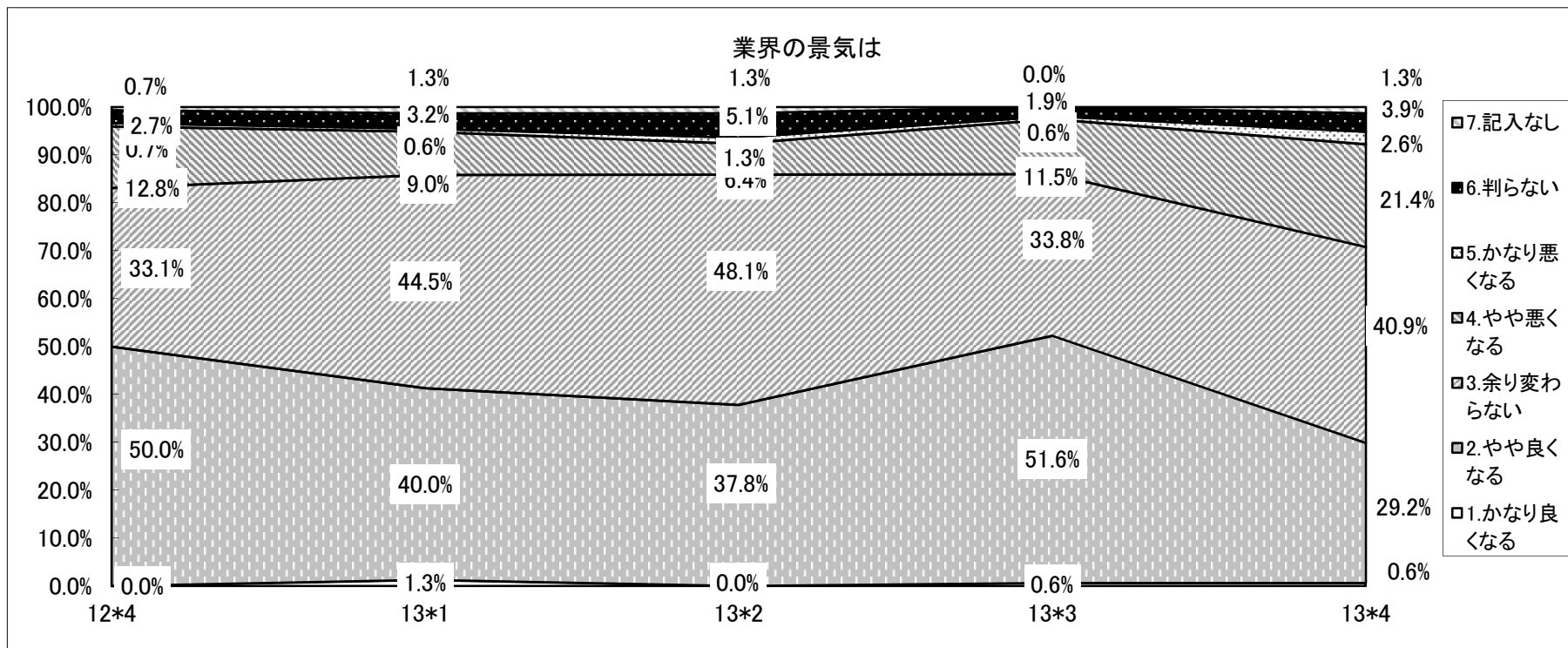
問4－ハ. 来期の業績は

来期の業績	東京			大阪			名古屋			その他			合計		
	13*2	13*3	13*4	13*2	13*3	13*4	13*2	13*3	13*4	13*2	13*3	13*4	13*2	13*3	13*4
1.かなり良くなる	0	0	0	0	0	0	0	0	0	0	0	0	0	0	0
	0.0%	0.0%	0.0%	0.0%	0.0%	0.0%	0.0%	0.0%	0.0%	0.0%	0.0%	0.0%	0.0%	0.0%	0.0%
2.やや良くなる	11	21	12	20	30	14	14	18	9	4	7	7	49	76	42
	22.9%	44.7%	25.5%	42.6%	58.8%	28.6%	36.8%	48.6%	24.3%	17.4%	31.8%	33.3%	31.4%	48.4%	27.3%
3.余り変わらない	24	18	23	21	17	25	19	14	17	12	8	9	76	57	74
	50.0%	38.3%	48.9%	44.7%	33.3%	51.0%	50.0%	37.8%	45.9%	52.2%	36.4%	42.9%	48.7%	36.3%	48.1%
4.やや悪くなる	2	5	7	2	2	6	5	5	5	6	5	4	15	17	22
	4.2%	10.6%	14.9%	4.3%	3.9%	12.2%	13.2%	13.5%	13.5%	26.1%	22.7%	19.0%	9.6%	10.8%	14.3%
5.かなり悪くなる	1	0	1	0	0	0	0	0	2	0	0	0	1	0	3
	2.1%	0.0%	2.1%	0.0%	0.0%	0.0%	0.0%	0.0%	5.4%	0.0%	0.0%	0.0%	0.6%	0.0%	1.9%
6.判らない	7	2	4	1	1	2	0	0	1	1	2	1	9	5	8
	14.6%	4.3%	8.5%	2.1%	2.0%	4.1%	0.0%	0.0%	2.7%	4.3%	9.1%	4.8%	5.8%	3.2%	5.2%
7.記入なし	3	1	0	3	1	2	0	0	3	0	0	0	6	2	5
	6.3%	2.1%	0.0%	6.4%	2.0%	4.1%	0.0%	0.0%	8.1%	0.0%	0.0%	0.0%	3.8%	1.3%	3.2%
総計	48	47	47	47	51	49	38	37	37	23	22	21	156	157	154
	100.0%	100.0%	100.0%	100.0%	100.0%	100.0%	100.0%	100.0%	100.0%	100.0%	100.0%	100.0%	100.0%	100.0%	100.0%



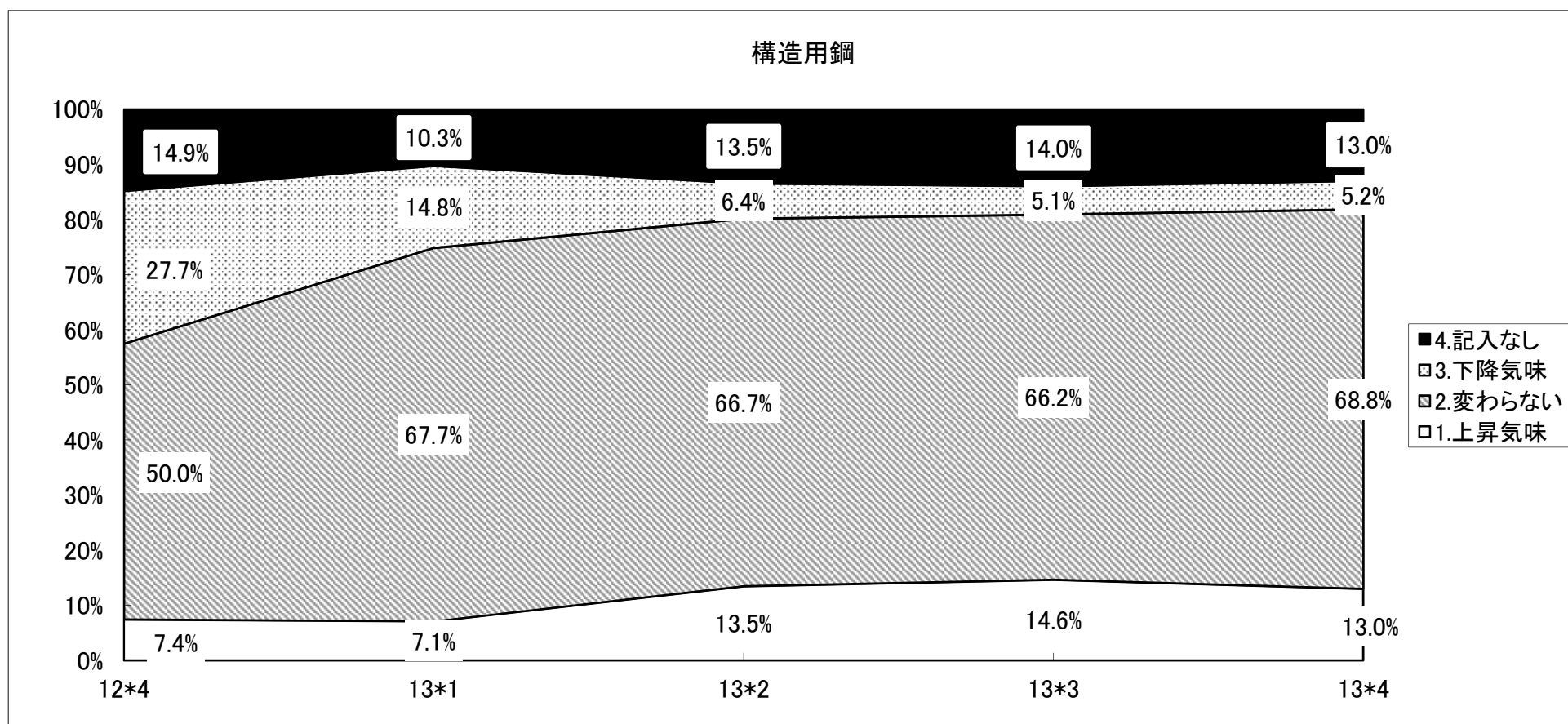
問4ー二. 業界の景気は

業界の景気は	東京			大阪			名古屋			その他			合計		
	13*2	13*3	13*4	13*2	13*3	13*4	13*2	13*3	13*4	13*2	13*3	13*4	13*2	13*3	13*4
1.かなり良くなる	0	1	0	0	0	0	0	0	0	0	0	1	0	1	1
	0.0%	2.1%	0.0%	0.0%	0.0%	0.0%	0.0%	0.0%	0.0%	0.0%	0.0%	4.8%	0.0%	0.6%	0.6%
2.やや良くなる	15	21	14	22	33	16	14	17	9	8	10	6	59	81	45
	31.3%	44.7%	29.8%	46.8%	64.7%	32.7%	36.8%	45.9%	24.3%	34.8%	45.5%	28.6%	37.8%	51.6%	29.2%
3.余り変わらない	23	20	21	21	16	21	18	11	15	13	6	6	75	53	63
	47.9%	42.6%	44.7%	44.7%	31.4%	42.9%	47.4%	29.7%	40.5%	56.5%	27.3%	28.6%	48.1%	33.8%	40.9%
4.やや悪くなる	4	4	9	1	2	10	4	8	9	1	4	5	10	18	33
	8.3%	8.5%	19.1%	2.1%	3.9%	20.4%	10.5%	21.6%	24.3%	4.3%	18.2%	23.8%	6.4%	11.5%	21.4%
5.かなり悪くなる	1	0	2	0	0	0	1	1	2	0	0	0	2	1	4
	2.1%	0.0%	4.3%	0.0%	0.0%	0.0%	2.6%	2.7%	5.4%	0.0%	0.0%	0.0%	1.3%	0.6%	2.6%
6.判らない	5	1	1	2	0	2	0	0	1	1	2	2	8	3	6
	10.4%	2.1%	2.1%	4.3%	0.0%	4.1%	0.0%	0.0%	2.7%	4.3%	9.1%	9.5%	5.1%	1.9%	3.9%
7.記入なし	0	0	0	1	0	0	1	0	1	0	0	1	2	0	2
	0.0%	0.0%	0.0%	2.1%	0.0%	0.0%	2.6%	0.0%	2.7%	0.0%	0.0%	4.8%	1.3%	0.0%	1.3%
総計	48	47	47	47	51	49	38	37	37	23	22	21	156	157	154
	100.0%	100.0%	100.0%	100.0%	100.0%	100.0%	100.0%	100.0%	100.0%	100.0%	100.0%	100.0%	100.0%	100.0%	100.0%



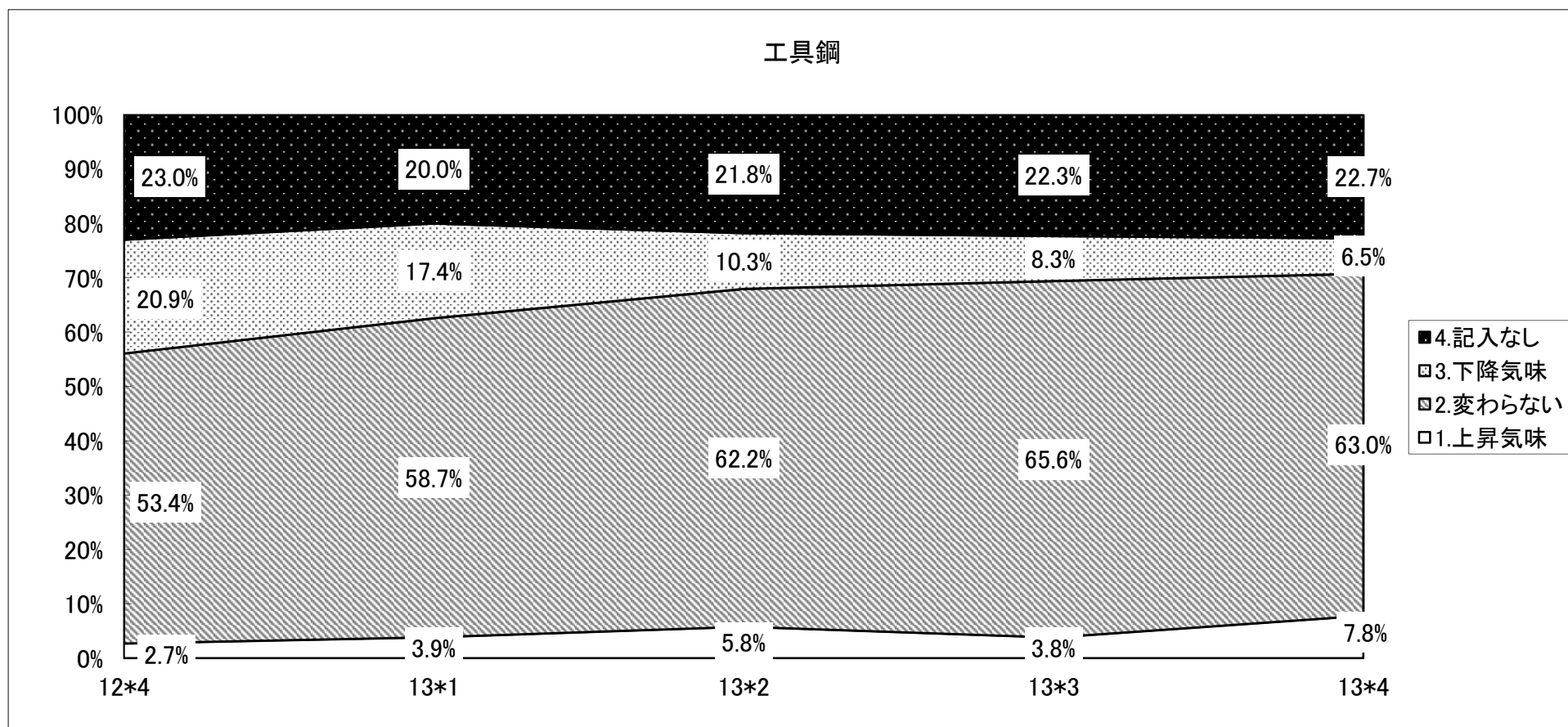
問5. 貴社の取扱商品の販売単価は前期に比べて

構造用鋼	東京			大阪			名古屋			その他			合計		
	13*2	13*3	13*4	13*2	13*3	13*4	13*2	13*3	13*4	13*2	13*3	13*4	13*2	13*3	13*4
1.上昇気味	11 22.9%	7 14.9%	7 14.9%	5 10.6%	7 13.7%	5 10.2%	2 5.3%	5 13.5%	5 13.5%	3 13.0%	4 18.2%	3 14.3%	21 13.5%	23 14.6%	20 13.0%
2.変わらない	24 50.0%	28 59.6%	27 57.4%	34 72.3%	33 64.7%	34 69.4%	30 78.9%	26 70.3%	28 75.7%	16 69.6%	17 77.3%	17 81.0%	104 66.7%	104 66.2%	106 68.8%
3.下降気味	3 6.3%	2 4.3%	4 8.5%	2 4.3%	3 5.9%	2 4.1%	1 2.6%	2 5.4%	1 2.7%	4 17.4%	1 4.5%	1 4.8%	10 6.4%	8 5.1%	8 5.2%
4.記入なし	10 20.8%	10 21.3%	9 19.1%	6 12.8%	8 15.7%	8 16.3%	5 13.2%	4 10.8%	3 8.1%	0 0.0%	0 0.0%	0 0.0%	21 13.5%	22 14.0%	20 13.0%
総計	48 100.0%	47 100.0%	47 100.0%	47 100.0%	51 100.0%	49 100.0%	38 100.0%	37 100.0%	37 100.0%	23 100.0%	22 100.0%	21 100.0%	156 100.0%	157 100.0%	154 100.0%

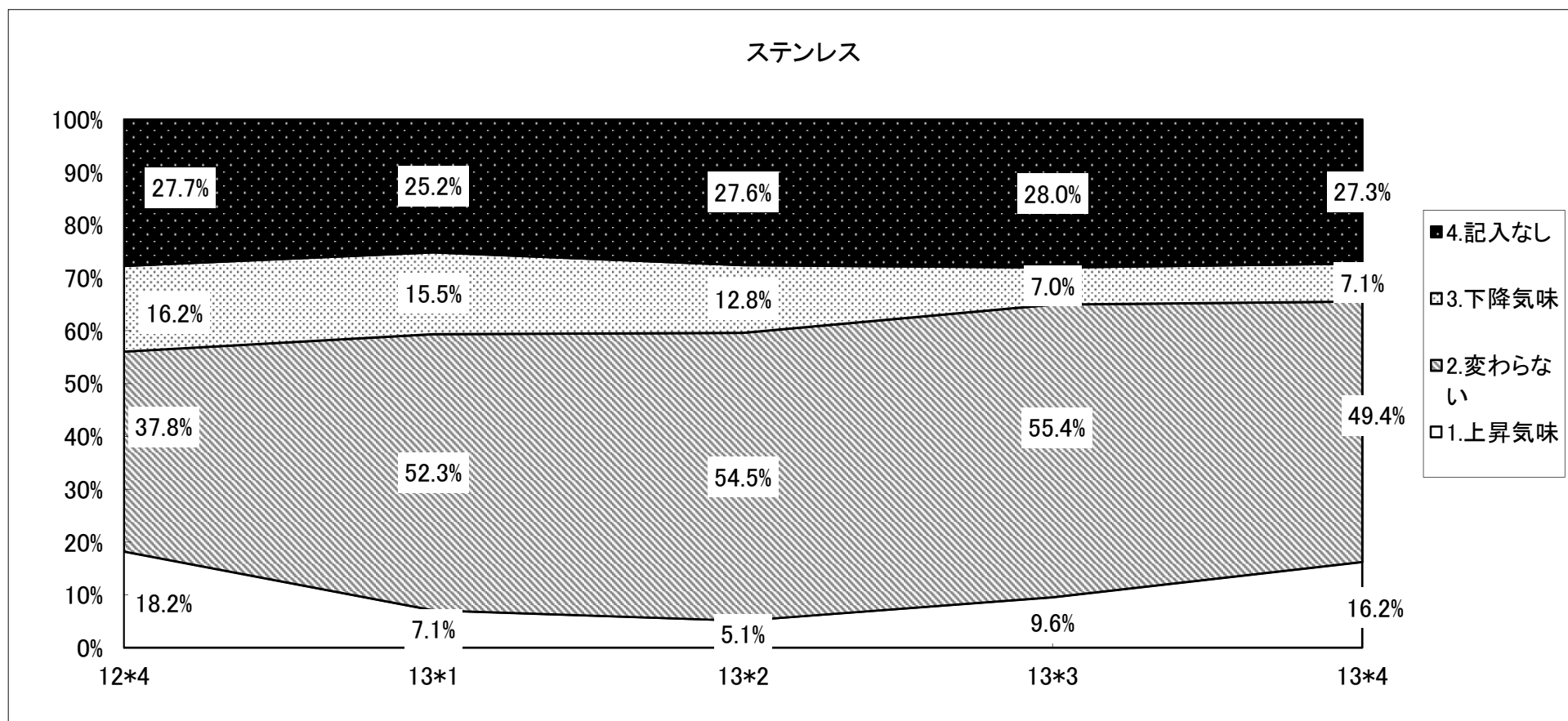




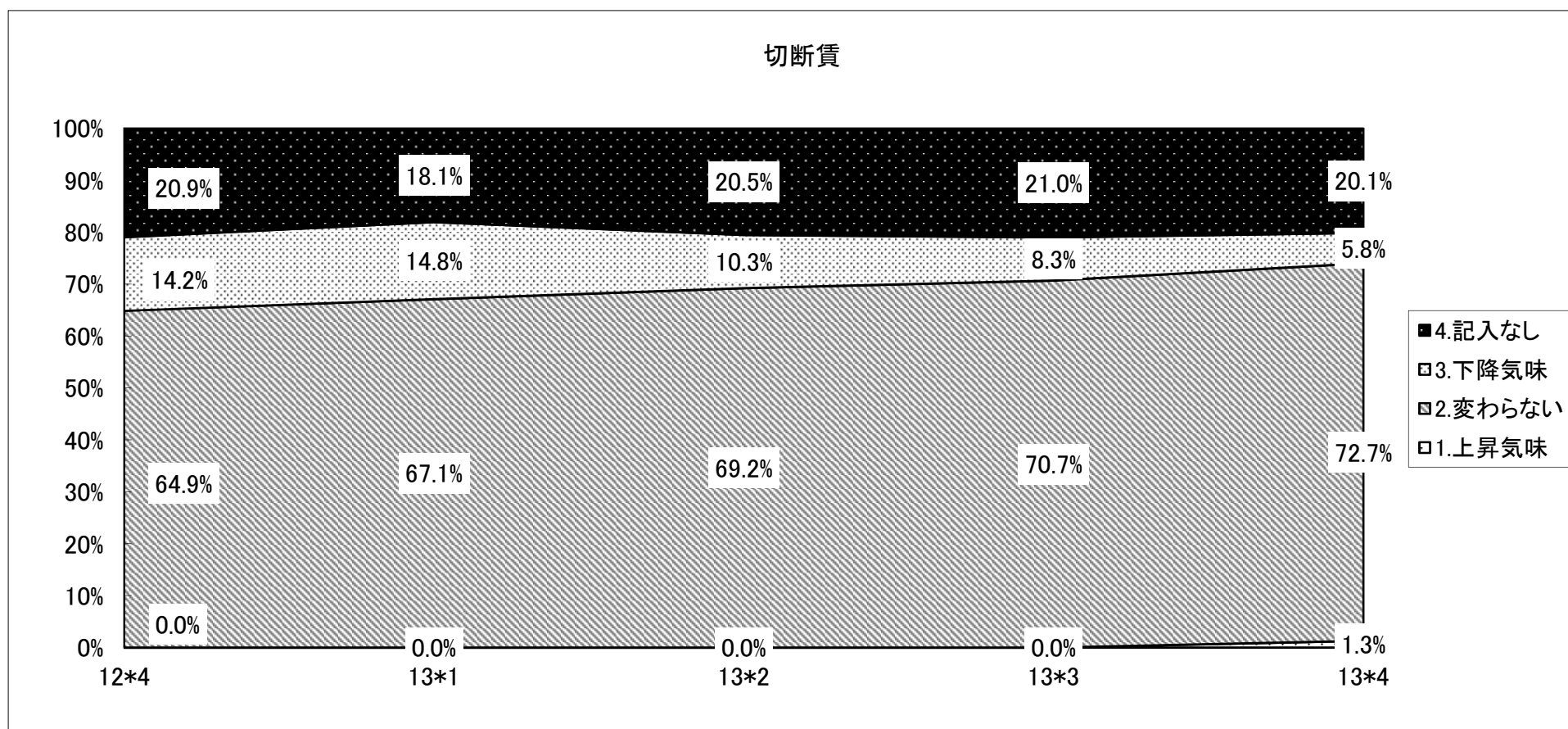
工具鋼	東京			大阪			名古屋			その他			合計		
	13*2	13*3	13*4	13*2	13*3	13*4	13*2	13*3	13*4	13*2	13*3	13*4	13*2	13*3	13*4
1.上昇気味	4 8.3%	4 8.5%	5 10.6%	2 4.3%	0 0.0%	3 6.1%	2 5.3%	2 5.4%	3 8.1%	1 4.3%	0 0.0%	1 4.8%	9 5.8%	6 3.8%	12 7.8%
2.変わらない	26 54.2%	27 57.4%	26 55.3%	27 57.4%	33 64.7%	30 61.2%	25 65.8%	25 67.6%	23 62.2%	19 82.6%	18 81.8%	18 85.7%	97 62.2%	103 65.6%	97 63.0%
3.下降気味	4 8.3%	5 10.6%	5 10.6%	8 17.0%	5 9.8%	3 6.1%	2 5.3%	0 0.0%	1 2.7%	2 8.7%	3 13.6%	1 4.8%	16 10.3%	13 8.3%	10 6.5%
4.記入なし	14 29.2%	11 23.4%	11 23.4%	10 21.3%	13 25.5%	13 26.5%	9 23.7%	10 27.0%	10 27.0%	1 4.3%	1 4.5%	1 4.8%	34 21.8%	35 22.3%	35 22.7%
総計	48 100.0%	47 100.0%	47 100.0%	47 100.0%	51 100.0%	49 100.0%	38 100.0%	37 100.0%	37 100.0%	23 100.0%	22 100.0%	21 100.0%	156 100.0%	157 100.0%	154 100.0%



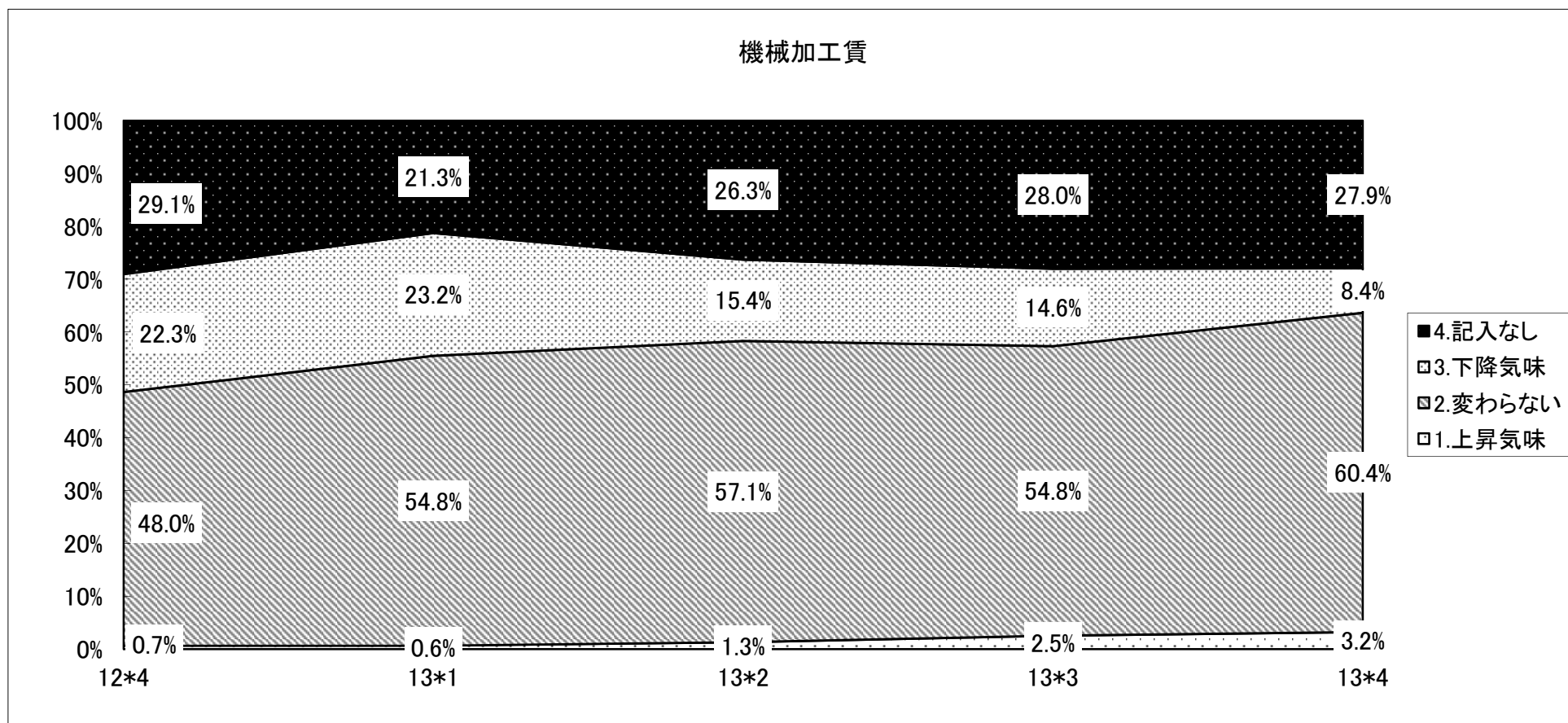
ステンレス	東京			大阪			名古屋			その他			合計		
	13*2	13*3	13*4	13*2	13*3	13*4	13*2	13*3	13*4	13*2	13*3	13*4	13*2	13*3	13*4
1.上昇気味	5 10.4%	8 17.0%	6 12.8%	1 2.1%	5 9.8%	8 16.3%	1 2.6%	1 2.7%	10 27.0%	1 4.3%	1 4.5%	1 4.8%	8 5.1%	15 9.6%	25 16.2%
2.変わらない	23 47.9%	22 46.8%	23 48.9%	24 51.1%	29 56.9%	24 49.0%	24 63.2%	22 59.5%	15 40.5%	14 60.9%	14 63.6%	14 66.7%	85 54.5%	87 55.4%	76 49.4%
3.下降気味	4 8.3%	3 6.4%	5 10.6%	8 17.0%	4 7.8%	3 6.1%	2 5.3%	2 5.4%	1 2.7%	6 26.1%	2 9.1%	2 9.5%	20 12.8%	11 7.0%	11 7.1%
4.記入なし	16 33.3%	14 29.8%	13 27.7%	14 29.8%	13 25.5%	14 28.6%	11 28.9%	12 32.4%	11 29.7%	2 8.7%	5 22.7%	4 19.0%	43 27.6%	44 28.0%	42 27.3%
総計	48 100.0%	47 100.0%	47 100.0%	47 100.0%	51 100.0%	49 100.0%	38 100.0%	37 100.0%	37 100.0%	23 100.0%	22 100.0%	21 100.0%	156 100.0%	157 100.0%	154 100.0%



切断賃	東京			大阪			名古屋			その他			合計		
	13*2	13*3	13*4	13*2	13*3	13*4	13*2	13*3	13*4	13*2	13*3	13*4	13*2	13*3	13*4
1.上昇気味	0	0	0	0	0	1	0	0	1	0	0	0	0	0	2
	0.0%	0.0%	0.0%	0.0%	0.0%	2.0%	0.0%	0.0%	2.7%	0.0%	0.0%	0.0%	0.0%	0.0%	1.3%
2.変わらない	30	30	33	31	35	32	29	28	31	18	18	16	108	111	112
	62.5%	63.8%	70.2%	66.0%	68.6%	65.3%	76.3%	75.7%	83.8%	78.3%	81.8%	76.2%	69.2%	70.7%	72.7%
3.下降気味	3	3	2	6	6	3	2	2	1	5	2	3	16	13	9
	6.3%	6.4%	4.3%	12.8%	11.8%	6.1%	5.3%	5.4%	2.7%	21.7%	9.1%	14.3%	10.3%	8.3%	5.8%
4.記入なし	15	14	12	10	10	13	7	7	4	0	2	2	32	33	31
	31.3%	29.8%	25.5%	21.3%	19.6%	26.5%	18.4%	18.9%	10.8%	0.0%	9.1%	9.5%	20.5%	21.0%	20.1%
総計	48	47	47	47	51	49	38	37	37	23	22	21	156	157	154
	100.0%	100.0%	100.0%	100.0%	100.0%	100.0%	100.0%	100.0%	100.0%	100.0%	100.0%	100.0%	100.0%	100.0%	100.0%

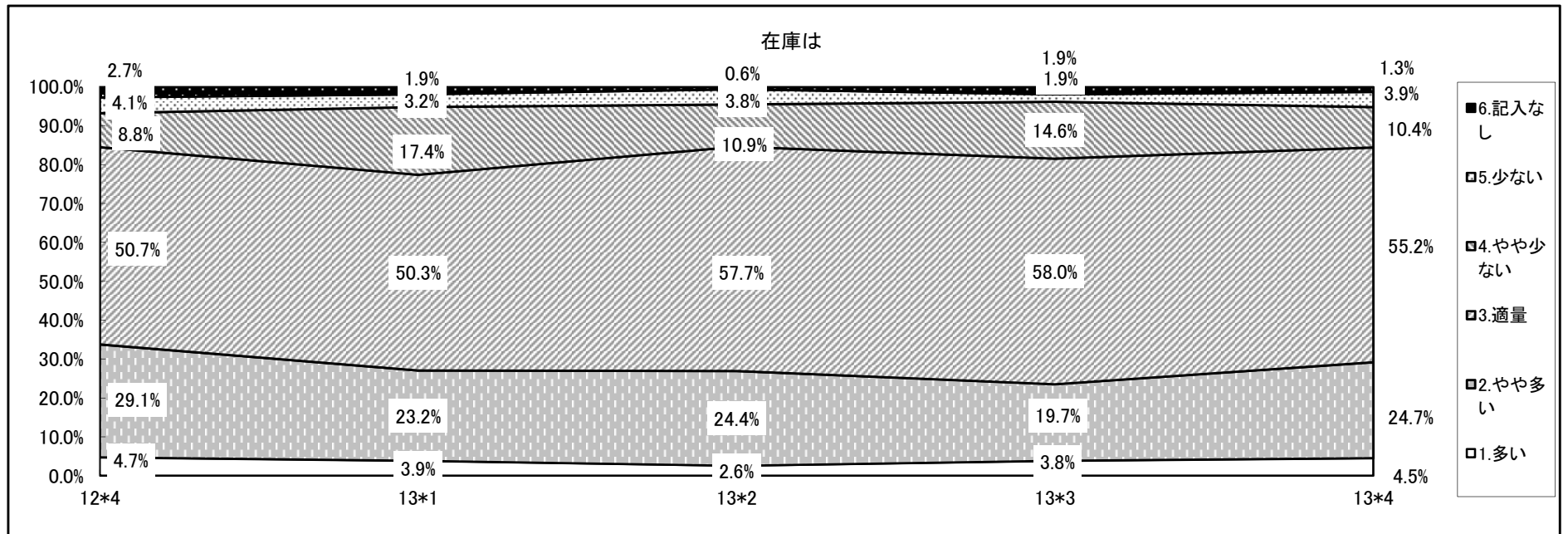


機械加工賃	東京			大阪			名古屋			その他			合計		
	13*2	13*3	13*4	13*2	13*3	13*4	13*2	13*3	13*4	13*2	13*3	13*4	13*2	13*3	13*4
1.上昇気味	1 2.1%	3 6.4%	2 4.3%	0 0.0%	0 0.0%	0 0.0%	1 2.6%	1 2.7%	2 5.4%	0 0.0%	0 0.0%	1 4.8%	2 1.3%	4 2.5%	5 3.2%
2.変わらない	26 54.2%	21 44.7%	27 57.4%	25 53.2%	30 58.8%	29 59.2%	20 52.6%	20 54.1%	23 62.2%	18 78.3%	15 68.2%	14 66.7%	89 57.1%	86 54.8%	93 60.4%
3.下降気味	4 8.3%	6 12.8%	3 6.4%	11 23.4%	7 13.7%	3 6.1%	5 13.2%	4 10.8%	2 5.4%	4 17.4%	6 27.3%	5 23.8%	24 15.4%	23 14.6%	13 8.4%
4.記入なし	17 35.4%	17 36.2%	15 31.9%	11 23.4%	14 27.5%	17 34.7%	12 31.6%	12 32.4%	10 27.0%	1 4.3%	1 4.5%	1 4.8%	41 26.3%	44 28.0%	43 27.9%
総計	48 100.0%	47 100.0%	47 100.0%	47 100.0%	51 100.0%	49 100.0%	38 100.0%	37 100.0%	37 100.0%	23 100.0%	22 100.0%	21 100.0%	156 100.0%	157 100.0%	154 100.0%



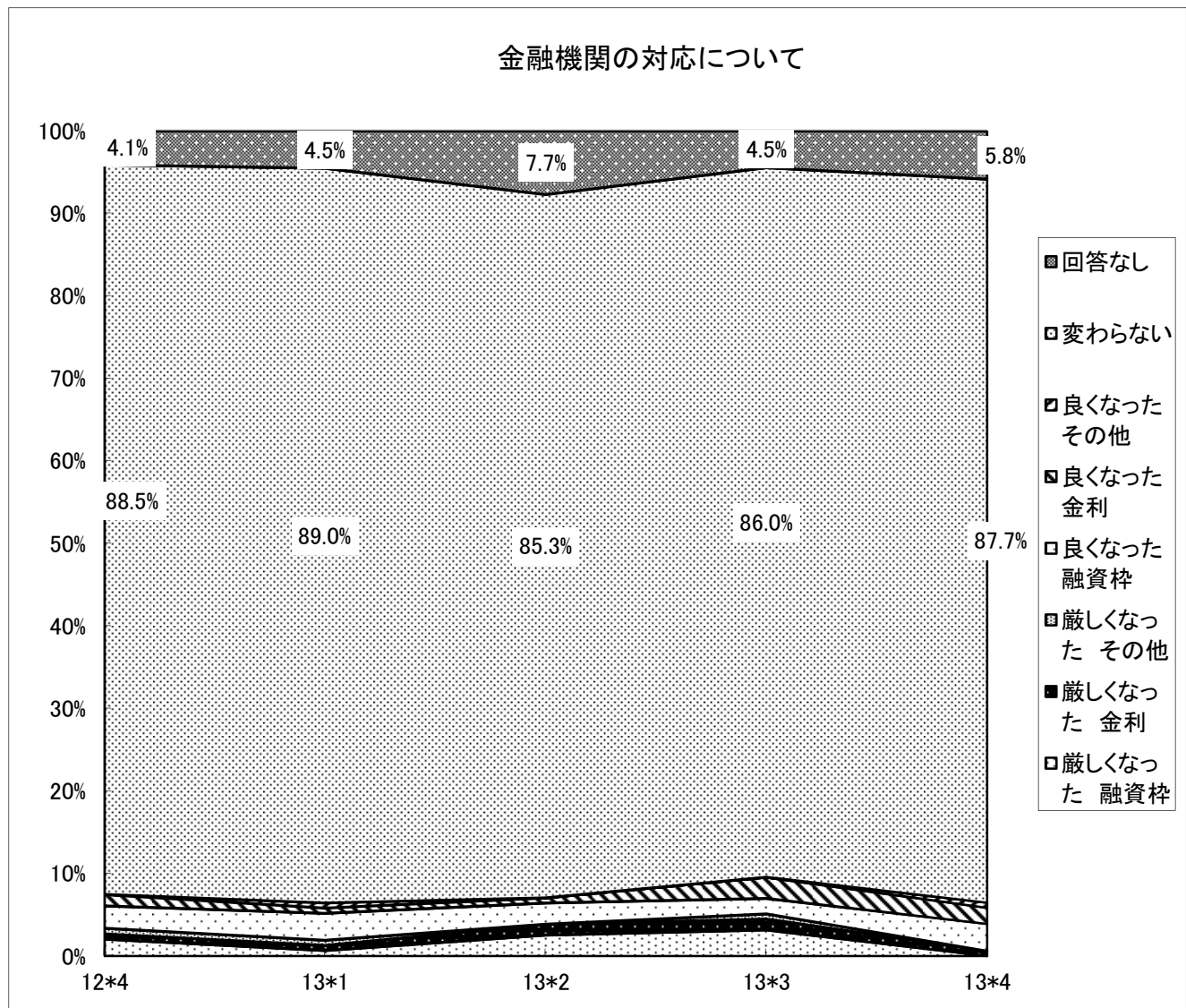
問6. 在庫は

在庫は	東京			大阪			名古屋			その他			合計		
	13*2	13*3	13*4	13*2	13*3	13*4	13*2	13*3	13*4	13*2	13*3	13*4	13*2	13*3	13*4
1.多い	3 6.3%	3 6.4%	4 8.5%	0 0.0%	3 5.9%	2 4.1%	0 0.0%	0 0.0%	0 0.0%	1 4.3%	0 0.0%	1 4.8%	4 2.6%	6 3.8%	7 4.5%
2.やや多い	12 25.0%	11 23.4%	14 29.8%	11 23.4%	10 19.6%	12 24.5%	11 28.9%	8 21.6%	7 18.9%	4 17.4%	2 9.1%	5 23.8%	38 24.4%	31 19.7%	38 24.7%
3.適量	24 50.0%	25 53.2%	18 38.3%	29 61.7%	30 58.8%	33 67.3%	24 63.2%	23 62.2%	25 67.6%	13 56.5%	13 59.1%	9 42.9%	90 57.7%	91 58.0%	85 55.2%
4.やや少ない	5 10.4%	5 10.6%	8 17.0%	7 14.9%	8 15.7%	0 0.0%	2 5.3%	5 13.5%	3 8.1%	3 13.0%	5 22.7%	5 23.8%	17 10.9%	23 14.6%	16 10.4%
5.少ない	3 6.3%	1 2.1%	2 4.3%	0 0.0%	0 0.0%	1 2.0%	1 2.6%	1 2.7%	2 5.4%	2 8.7%	1 4.5%	1 4.8%	6 3.8%	3 1.9%	6 3.9%
6.記入なし	1 2.1%	2 4.3%	1 2.1%	0 0.0%	0 0.0%	1 2.0%	0 0.0%	0 0.0%	0 0.0%	0 0.0%	1 4.5%	0 0.0%	1 0.6%	3 1.9%	2 1.3%
総計	48 100.0%	47 100.0%	47 100.0%	47 100.0%	51 100.0%	49 100.0%	38 100.0%	37 100.0%	37 100.0%	23 100.0%	22 100.0%	21 100.0%	156 100.0%	157 100.0%	154 100.0%



問7. 金融機関の対応について

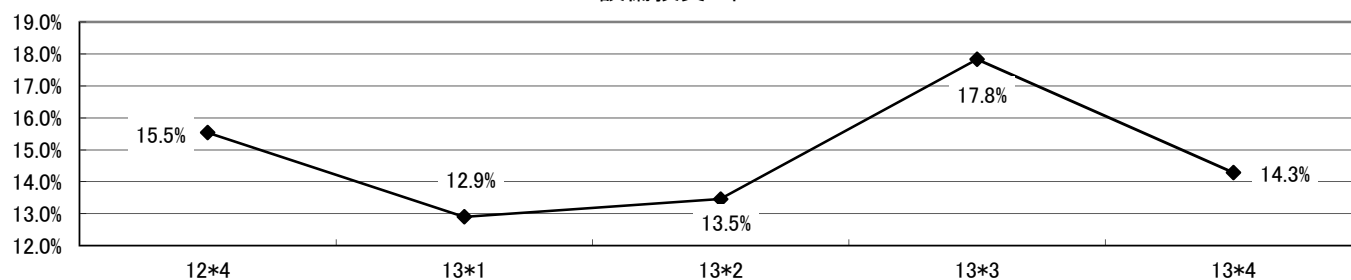
	東京			大阪			名古屋			その他			合計		
	13*2	13*3	13*4	13*2	13*3	13*4	13*2	13*3	13*4	13*2	13*3	13*4	13*2	13*3	13*4
厳しくなった 融資枠	3 6.3%	2 4.3%	0 0.0%	1 2.1%	2 3.9%	0 0.0%	0 0.0%	1 2.7%	0 0.0%	0 0.0%	0 0.0%	0 0.0%	4 2.6%	5 3.2%	0 0.0%
厳しくなった 金利	0 0.0%	1 2.1%	0 0.0%	1 2.1%	1 2.0%	1 2.0%	1 2.6%	0 0.0%	0 0.0%	0 0.0%	0 0.0%	0 0.0%	2 1.3%	2 1.3%	1 0.6%
厳しくなった その他	0 0.0%	0 0.0%	0 0.0%	0 0.0%	1 2.0%	0 0.0%	0 0.0%	0 0.0%	0 0.0%	0 0.0%	0 0.0%	0 0.0%	0 0.0%	1 0.6%	0 0.0%
良くなった 融資枠	0 0.0%	2 4.3%	3 6.4%	1 2.1%	1 2.0%	0 0.0%	2 5.3%	0 0.0%	2 5.4%	1 4.3%	0 0.0%	0 0.0%	4 2.6%	3 1.9%	5 3.2%
良くなった 金利	1 2.1%	2 4.3%	1 2.1%	0 0.0%	1 2.0%	2 4.1%	0 0.0%	1 2.7%	0 0.0%	0 0.0%	0 0.0%	0 0.0%	1 0.6%	4 2.5%	3 1.9%
良くなった その他	0 0.0%	0 0.0%	0 0.0%	0 0.0%	0 0.0%	1 2.0%	0 0.0%	0 0.0%	0 0.0%	0 0.0%	0 0.0%	0 0.0%	0 0.0%	0 0.0%	1 0.6%
変わらない	39 81.3%	36 76.6%	38 80.9%	40 85.1%	44 86.3%	45 91.8%	32 84.2%	33 89.2%	32 86.5%	22 95.7%	22 100.0%	20 95.2%	133 85.3%	135 86.0%	135 87.7%
回答なし	5 10.4%	4 8.5%	5 10.6%	4 8.5%	1 2.0%	0 0.0%	3 7.9%	2 5.4%	3 8.1%	0 0.0%	0 0.0%	1 4.8%	12 7.7%	7 4.5%	9 5.8%
総計	48 100.0%	47 100.0%	47 100.0%	47 100.0%	51 100.0%	49 100.0%	38 100.0%	37 100.0%	37 100.0%	23 100.0%	22 100.0%	21 100.0%	156 100.0%	157 100.0%	154 100.0%



問8. 設備投資

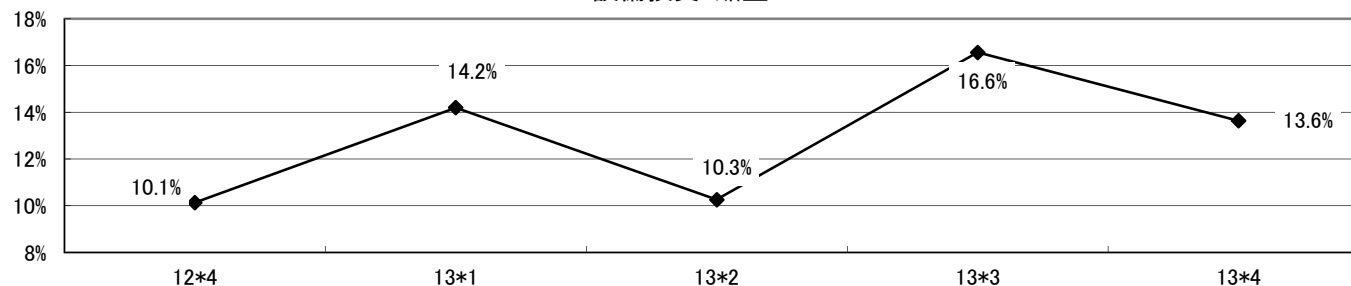
車	東京			大阪			名古屋			その他			合計		
	13*2	13*3	13*4	13*2	13*3	13*4	13*2	13*3	13*4	13*2	13*3	13*4	13*2	13*3	13*4
する	2	4	2	11	10	8	5	10	6	3	4	6	21	28	22
	4.2%	8.5%	4.3%	23.4%	19.6%	16.3%	13.2%	27.0%	16.2%	13.0%	18.2%	28.6%	13.5%	17.8%	14.3%
しない	46	43	45	36	41	41	33	27	31	20	18	15	135	129	132
	95.8%	91.5%	95.7%	76.6%	80.4%	83.7%	86.8%	73.0%	83.8%	87.0%	81.8%	71.4%	86.5%	82.2%	85.7%
総計	48	47	47	47	51	49	38	37	37	23	22	21	156	157	154
	100.0%	100.0%	100.0%	100.0%	100.0%	100.0%	100.0%	100.0%	100.0%	100.0%	100.0%	100.0%	100.0%	100.0%	100.0%

設備投資・車



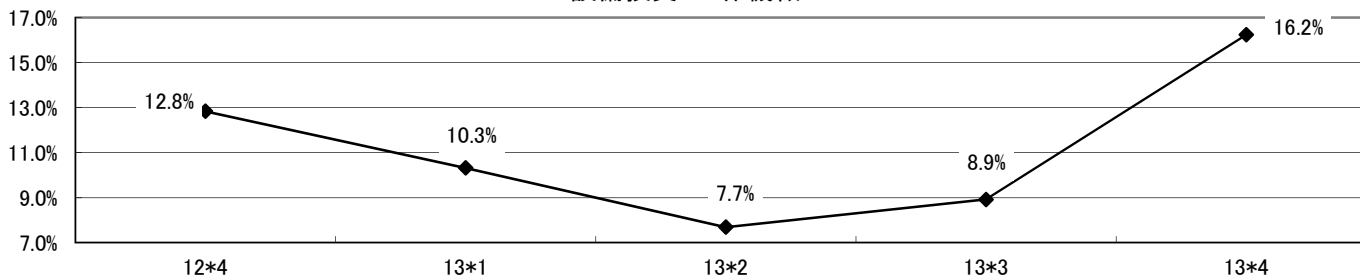
旋盤	東京			大阪			名古屋			その他			合計		
	13*2	13*3	13*4	13*2	13*3	13*4	13*2	13*3	13*4	13*2	13*3	13*4	13*2	13*3	13*4
する	6	7	5	4	11	9	2	3	4	4	5	3	16	26	21
	12.5%	14.9%	10.6%	8.5%	21.6%	18.4%	5.3%	8.1%	10.8%	17.4%	22.7%	14.3%	10.3%	16.6%	13.6%
しない	42	40	42	43	40	40	36	34	33	19	17	18	140	131	133
	87.5%	85.1%	89.4%	91.5%	78.4%	81.6%	94.7%	91.9%	89.2%	82.6%	77.3%	85.7%	89.7%	83.4%	86.4%
総計	48	47	47	47	51	49	38	37	37	23	22	21	156	157	154
	100.0%	100.0%	100.0%	100.0%	100.0%	100.0%	100.0%	100.0%	100.0%	100.0%	100.0%	100.0%	100.0%	100.0%	100.0%

設備投資・鋸盤



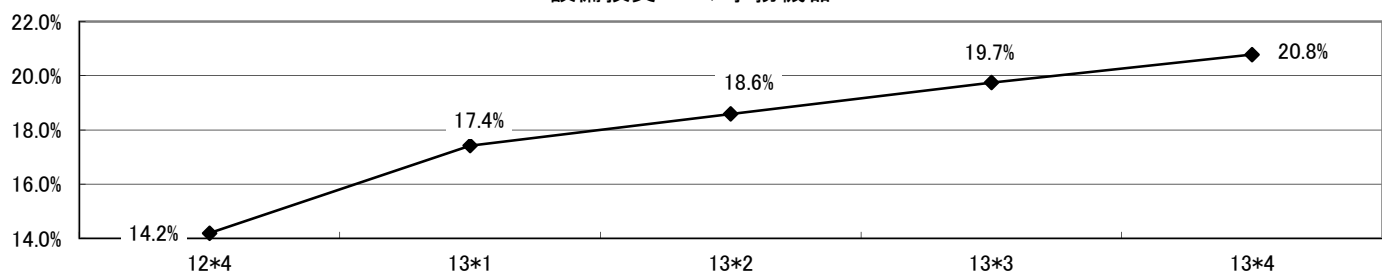
工作機械	東京			大阪			名古屋			その他			合計		
	13*2	13*3	13*4	13*2	13*3	13*4	13*2	13*3	13*4	13*2	13*3	13*4	13*2	13*3	13*4
する	5	4	8	4	3	7	2	4	6	1	3	4	12	14	25
	10.4%	8.5%	17.0%	8.5%	5.9%	14.3%	5.3%	10.8%	16.2%	4.3%	13.6%	19.0%	7.7%	8.9%	16.2%
しない	43	43	39	43	48	42	36	33	31	22	19	17	144	143	129
	89.6%	91.5%	83.0%	91.5%	94.1%	85.7%	94.7%	89.2%	83.8%	95.7%	86.4%	81.0%	92.3%	91.1%	83.8%
総計	48	47	47	47	51	49	38	37	37	23	22	21	156	157	154
	100.0%	100.0%	100.0%	100.0%	100.0%	100.0%	100.0%	100.0%	100.0%	100.0%	100.0%	100.0%	100.0%	100.0%	100.0%

設備投資・工作機械



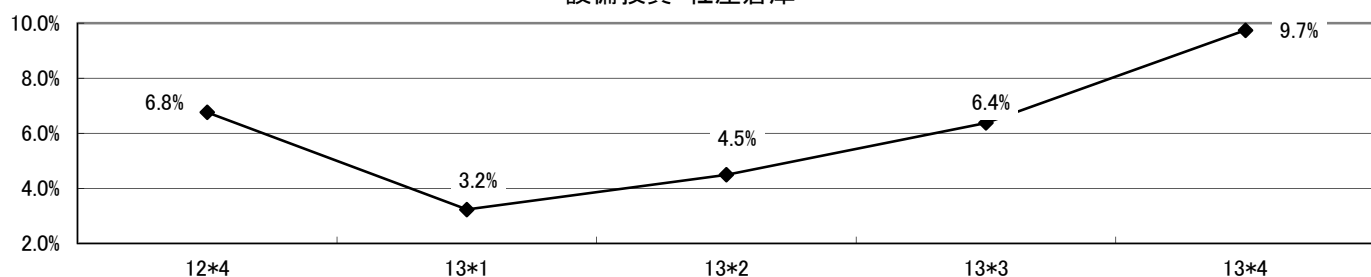
・PC/ 事務機器	東京			大阪			名古屋			その他			合計		
	13*2	13*3	13*4	13*2	13*3	13*4	13*2	13*3	13*4	13*2	13*3	13*4	13*2	13*3	13*4
する	7 14.6%	11 23.4%	7 14.9%	11 23.4%	7 13.7%	11 22.4%	5 13.2%	9 24.3%	10 27.0%	6 26.1%	4 18.2%	4 19.0%	29 18.6%	31 19.7%	32 20.8%
しない	41 85.4%	36 76.6%	40 85.1%	36 76.6%	44 86.3%	38 77.6%	33 86.8%	28 75.7%	27 73.0%	17 73.9%	18 81.8%	17 81.0%	127 81.4%	126 80.3%	122 79.2%
総計	48 100.0%	47 100.0%	47 100.0%	47 100.0%	51 100.0%	49 100.0%	38 100.0%	37 100.0%	37 100.0%	23 100.0%	22 100.0%	21 100.0%	156 100.0%	157 100.0%	154 100.0%

設備投資・PC/事務機器



社屋倉庫	東京			大阪			名古屋			その他			合計		
	13*2	13*3	13*4	13*2	13*3	13*4	13*2	13*3	13*4	13*2	13*3	13*4	13*2	13*3	13*4
する	2 4.2%	3 6.4%	3 6.4%	1 2.1%	3 5.9%	6 12.2%	4 10.5%	4 10.8%	5 13.5%	0 0.0%	0 0.0%	1 4.8%	7 4.5%	10 6.4%	15 9.7%
しない	46 95.8%	44 93.6%	44 93.6%	46 97.9%	48 94.1%	43 87.8%	34 89.5%	33 89.2%	32 86.5%	23 100.0%	22 100.0%	20 95.2%	149 95.5%	147 93.6%	139 90.3%
総計	48 100.0%	47 100.0%	47 100.0%	47 100.0%	51 100.0%	49 100.0%	38 100.0%	37 100.0%	37 100.0%	23 100.0%	22 100.0%	21 100.0%	156 100.0%	157 100.0%	154 100.0%

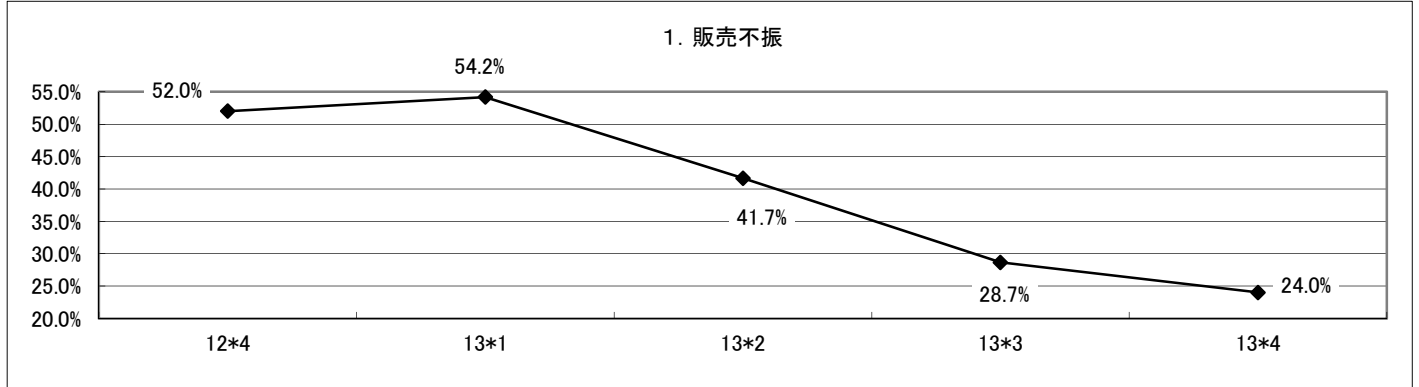
設備投資・社屋倉庫



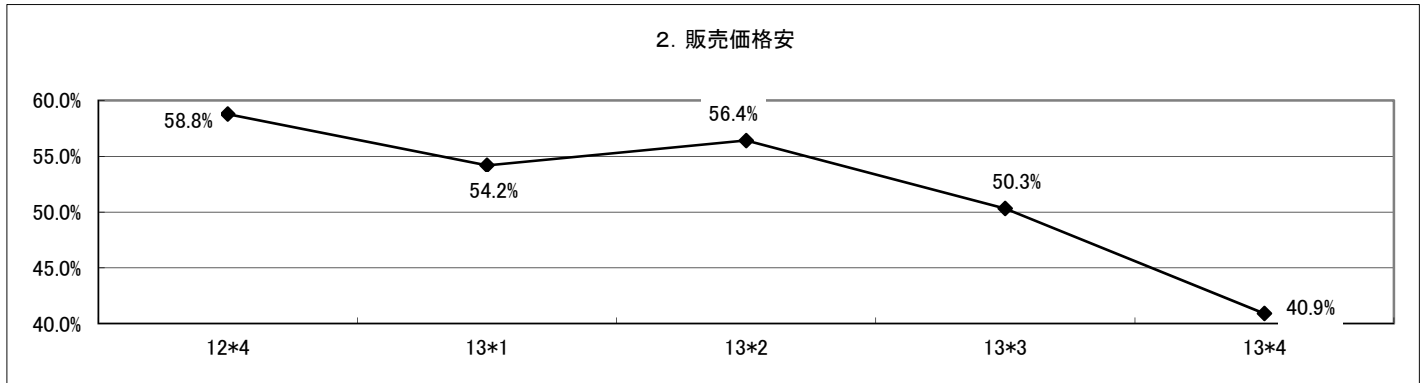


問9. 経営上の問題点

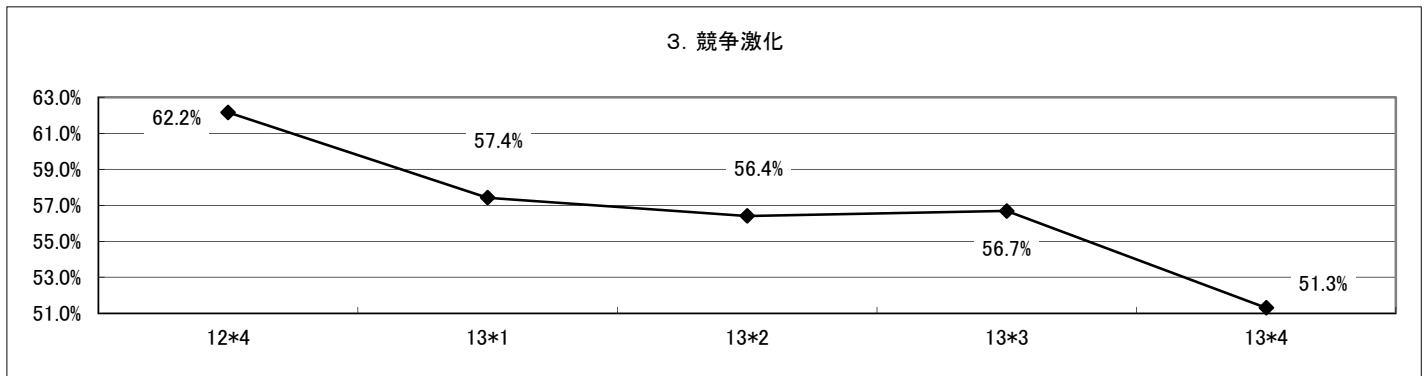
販売不振	東京			大阪			名古屋			その他			合計		
	13*2	13*3	13*4	13*2	13*3	13*4	13*2	13*3	13*4	13*2	13*3	13*4	13*2	13*3	13*4
あり	22	17	15	13	7	6	19	13	11	11	8	5	65	45	37
	45.8%	36.2%	31.9%	27.7%	13.7%	12.2%	50.0%	35.1%	29.7%	47.8%	36.4%	23.8%	41.7%	28.7%	24.0%
なし	26	30	32	34	44	43	19	24	26	12	14	16	91	112	117
	54.2%	63.8%	68.1%	72.3%	86.3%	87.8%	50.0%	64.9%	70.3%	52.2%	63.6%	76.2%	58.3%	71.3%	76.0%
総計	48	47	47	47	51	49	38	37	37	23	22	21	156	157	154
	100.0%	100.0%	100.0%	100.0%	100.0%	100.0%	100.0%	100.0%	100.0%	100.0%	100.0%	100.0%	100.0%	100.0%	100.0%



販売価格安	東京			大阪			名古屋			その他			合計		
	13*2	13*3	13*4	13*2	13*3	13*4	13*2	13*3	13*4	13*2	13*3	13*4	13*2	13*3	13*4
あり	23	22	19	28	27	21	20	18	13	17	12	10	88	79	63
	47.9%	46.8%	40.4%	59.6%	52.9%	42.9%	52.6%	48.6%	35.1%	73.9%	54.5%	47.6%	56.4%	50.3%	40.9%
なし	25	25	28	19	24	28	18	19	24	6	10	11	68	78	91
	52.1%	53.2%	59.6%	40.4%	47.1%	57.1%	47.4%	51.4%	64.9%	26.1%	45.5%	52.4%	43.6%	49.7%	59.1%
総計	48	47	47	47	51	49	38	37	37	23	22	21	156	157	154
	100.0%	100.0%	100.0%	100.0%	100.0%	100.0%	100.0%	100.0%	100.0%	100.0%	100.0%	100.0%	100.0%	100.0%	100.0%

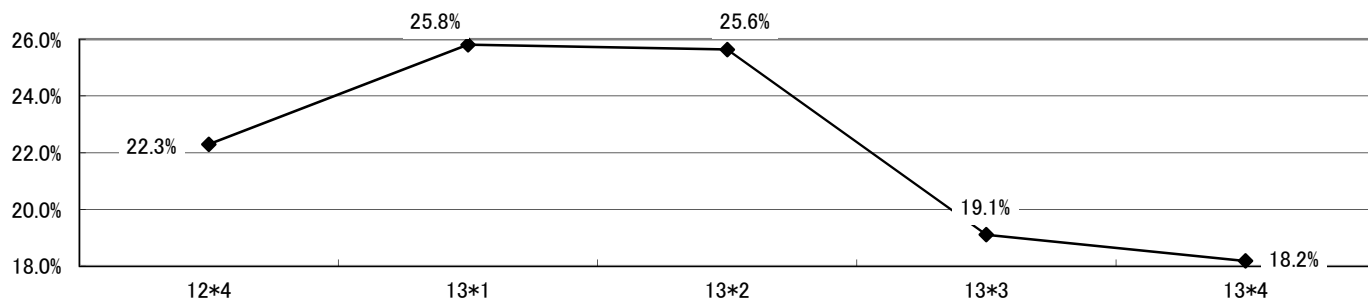


競争激化	東京			大阪			名古屋			その他			合計		
	13*2	13*3	13*4	13*2	13*3	13*4	13*2	13*3	13*4	13*2	13*3	13*4	13*2	13*3	13*4
あり	24	25	19	22	29	25	24	22	21	18	13	14	88	89	79
	50.0%	53.2%	40.4%	46.8%	56.9%	51.0%	63.2%	59.5%	56.8%	78.3%	59.1%	66.7%	56.4%	56.7%	51.3%
なし	24	22	28	25	22	24	14	15	16	5	9	7	68	68	75
	50.0%	46.8%	59.6%	53.2%	43.1%	49.0%	36.8%	40.5%	43.2%	21.7%	40.9%	33.3%	43.6%	43.3%	48.7%
総計	48	47	47	47	51	49	38	37	37	23	22	21	156	157	154
	100.0%	100.0%	100.0%	100.0%	100.0%	100.0%	100.0%	100.0%	100.0%	100.0%	100.0%	100.0%	100.0%	100.0%	100.0%



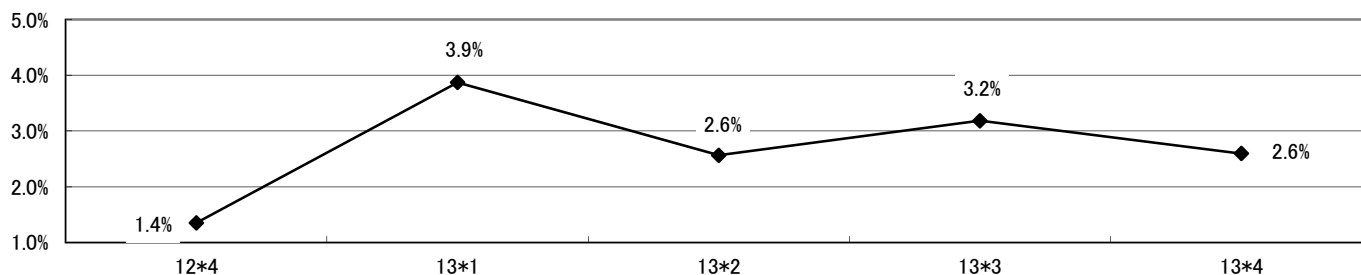
客先ニーズの変化	東京			大阪			名古屋			その他			合計		
	13*2	13*3	13*4	13*2	13*3	13*4	13*2	13*3	13*4	13*2	13*3	13*4	13*2	13*3	13*4
あり	15 31.3%	9 19.1%	7 14.9%	13 27.7%	9 17.6%	9 18.4%	10 26.3%	10 27.0%	11 29.7%	2 8.7%	2 9.1%	1 4.8%	40 25.6%	30 19.1%	28 18.2%
なし	33 68.8%	38 80.9%	40 85.1%	34 72.3%	42 82.4%	40 81.6%	28 73.7%	27 73.0%	26 70.3%	21 91.3%	20 90.9%	20 95.2%	116 74.4%	127 80.9%	126 81.8%
総計	48 100.0%	47 100.0%	47 100.0%	47 100.0%	51 100.0%	49 100.0%	38 100.0%	37 100.0%	37 100.0%	23 100.0%	22 100.0%	21 100.0%	156 100.0%	157 100.0%	154 100.0%

4. 客先ニーズの変化



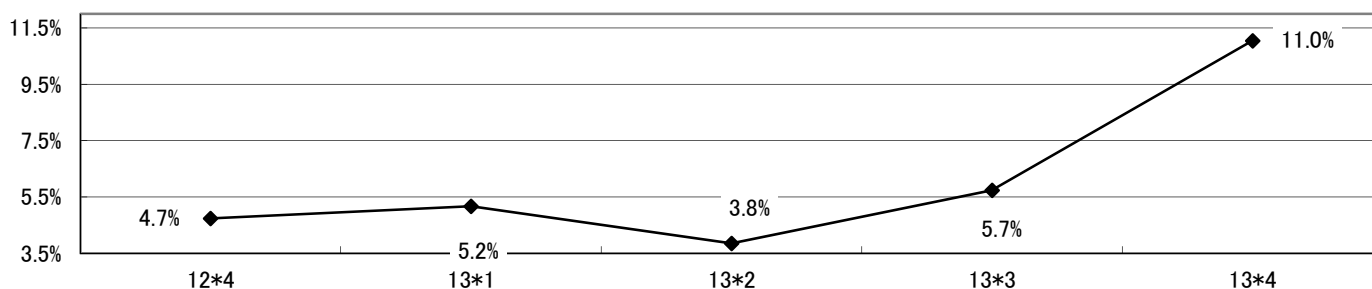
取引条件の悪化	東京			大阪			名古屋			その他			合計		
	13*2	13*3	13*4	13*2	13*3	13*4	13*2	13*3	13*4	13*2	13*3	13*4	13*2	13*3	13*4
あり	2 4.2%	3 6.4%	2 4.3%	1 2.1%	1 2.0%	1 2.0%	0 0.0%	1 2.7%	1 2.7%	1 4.3%	0 0.0%	0 0.0%	4 2.6%	5 3.2%	4 2.6%
なし	46 95.8%	44 93.6%	45 95.7%	46 97.9%	50 98.0%	48 98.0%	38 100.0%	36 97.3%	36 97.3%	22 95.7%	22 100.0%	21 100.0%	152 97.4%	152 96.8%	150 97.4%
総計	48 100.0%	47 100.0%	47 100.0%	47 100.0%	51 100.0%	49 100.0%	38 100.0%	37 100.0%	37 100.0%	23 100.0%	22 100.0%	21 100.0%	156 100.0%	157 100.0%	154 100.0%

5. 取引条件の悪化



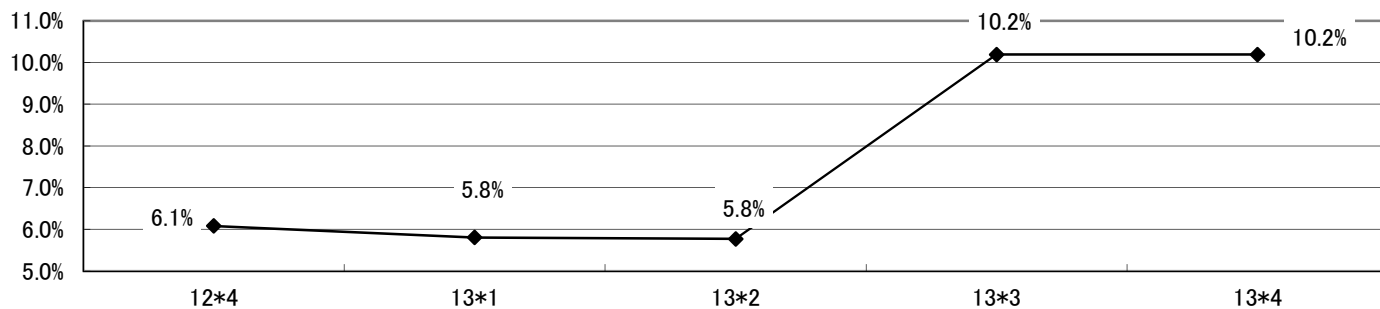
人件費増	東京			大阪			名古屋			その他			合計		
	13*2	13*3	13*4	13*2	13*3	13*4	13*2	13*3	13*4	13*2	13*3	13*4	13*2	13*3	13*4
あり	2 4.2%	2 4.3%	4 8.5%	1 2.1%	1 2.0%	7 14.3%	1 2.6%	3 8.1%	3 8.1%	2 8.7%	3 13.6%	3 14.3%	6 3.8%	9 5.7%	17 11.0%
なし	46 95.8%	45 95.7%	43 91.5%	46 97.9%	50 98.0%	42 85.7%	37 97.4%	34 91.9%	34 91.9%	21 91.3%	19 86.4%	18 85.7%	150 96.2%	148 94.3%	137 89.0%
総計	48 100.0%	47 100.0%	47 100.0%	47 100.0%	51 100.0%	49 100.0%	38 100.0%	37 100.0%	37 100.0%	23 100.0%	22 100.0%	21 100.0%	156 100.0%	157 100.0%	154 100.0%

6. 人件費増



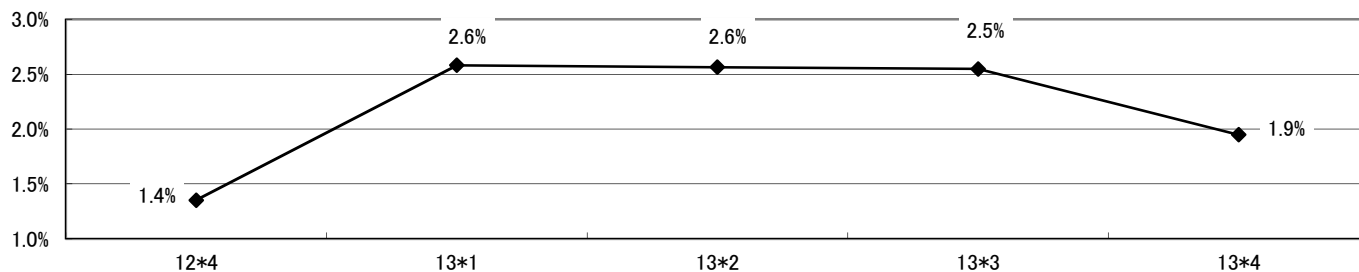
その他の 経費増	東京			大阪			名古屋			その他			合計		
	13*2	13*3	13*4	13*2	13*3	13*4	13*2	13*3	13*4	13*2	13*3	13*4	13*2	13*3	13*4
あり	2 4.2%	4 8.5%	4 8.5%	2 4.3%	6 11.8%	4 8.2%	2 5.3%	5 13.5%	6 16.2%	3 13.0%	1 4.5%	3 14.3%	9 5.8%	16 10.2%	17 11.0%
なし	46 95.8%	43 91.5%	43 91.5%	45 95.7%	45 88.2%	45 91.8%	36 94.7%	32 86.5%	31 83.8%	20 87.0%	21 95.5%	18 85.7%	147 94.2%	141 89.8%	137 89.0%
総計	48 100.0%	47 100.0%	47 100.0%	47 100.0%	51 100.0%	49 100.0%	38 100.0%	37 100.0%	37 100.0%	23 100.0%	22 100.0%	21 100.0%	156 100.0%	157 100.0%	154 100.0%

7. その他経費増



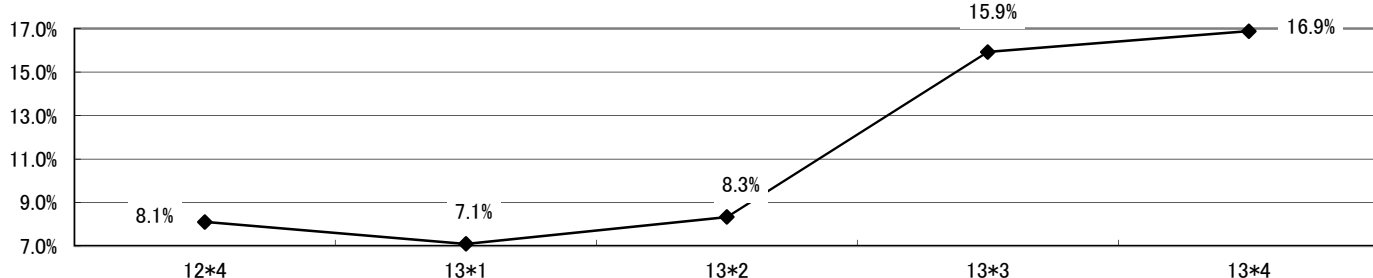
資金繰り	東京			大阪			名古屋			その他			合計		
	13*2	13*3	13*4	13*2	13*3	13*4	13*2	13*3	13*4	13*2	13*3	13*4	13*2	13*3	13*4
あり	2 4.2%	1 2.1%	1 2.1%	1 2.1%	2 3.9%	0 0.0%	0 0.0%	0 0.0%	1 2.7%	1 4.3%	1 4.5%	1 4.8%	4 2.6%	4 2.5%	3 1.9%
なし	46 95.8%	46 97.9%	46 97.9%	46 97.9%	49 96.1%	49 100.0%	38 100.0%	37 100.0%	36 97.3%	22 95.7%	21 95.5%	20 95.2%	152 97.4%	153 97.5%	151 98.1%
総計	48 100.0%	47 100.0%	47 100.0%	47 100.0%	51 100.0%	49 100.0%	38 100.0%	37 100.0%	37 100.0%	23 100.0%	22 100.0%	21 100.0%	156 100.0%	157 100.0%	154 100.0%

8. 資金繰り



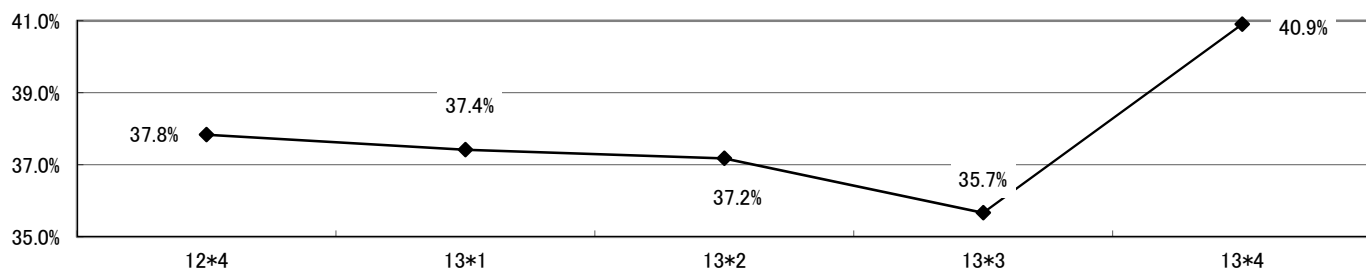
従業員確 保	東京			大阪			名古屋			その他			合計		
	13*2	13*3	13*4	13*2	13*3	13*4	13*2	13*3	13*4	13*2	13*3	13*4	13*2	13*3	13*4
あり	4 8.3%	12 25.5%	10 21.3%	3 6.4%	6 11.8%	5 10.2%	3 7.9%	3 8.1%	6 16.2%	3 13.0%	4 18.2%	5 23.8%	13 8.3%	25 15.9%	26 16.9%
なし	44 91.7%	35 74.5%	37 78.7%	44 93.6%	45 88.2%	44 89.8%	35 92.1%	34 91.9%	31 83.8%	20 87.0%	18 81.8%	16 76.2%	143 91.7%	132 84.1%	128 83.1%
総計	48 100.0%	47 100.0%	47 100.0%	47 100.0%	51 100.0%	49 100.0%	38 100.0%	37 100.0%	37 100.0%	23 100.0%	22 100.0%	21 100.0%	156 100.0%	157 100.0%	154 100.0%

9. 従業員の確保



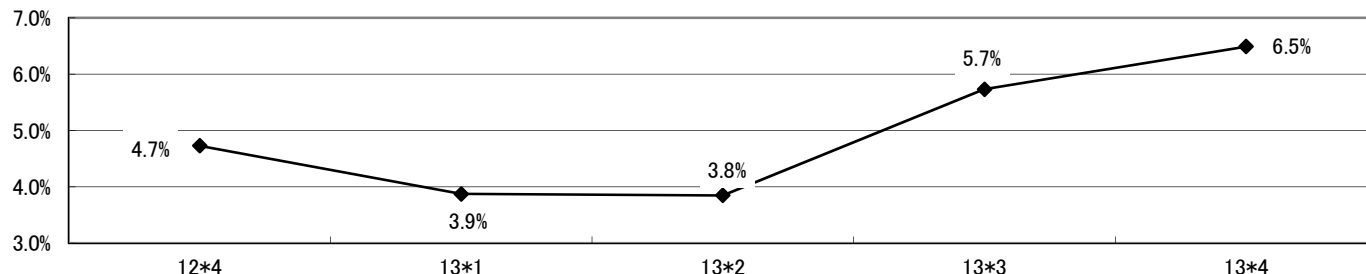
社員レベルアップ	東京			大阪			名古屋			その他			合計		
	13*2	13*3	13*4	13*2	13*3	13*4	13*2	13*3	13*4	13*2	13*3	13*4	13*2	13*3	13*4
あり	18 37.5%	16 34.0%	20 42.6%	16 34.0%	15 29.4%	21 42.9%	14 36.8%	15 40.5%	15 40.5%	10 43.5%	10 45.5%	7 33.3%	58 37.2%	56 35.7%	63 40.9%
なし	30 62.5%	31 66.0%	27 57.4%	31 66.0%	36 70.6%	28 57.1%	24 63.2%	22 59.5%	22 59.5%	13 56.5%	12 54.5%	14 66.7%	98 62.8%	101 64.3%	91 59.1%
総計	48 100.0%	47 100.0%	47 100.0%	47 100.0%	51 100.0%	49 100.0%	38 100.0%	37 100.0%	37 100.0%	23 100.0%	22 100.0%	21 100.0%	156 100.0%	157 100.0%	154 100.0%

10. 従業員のレベルアップ



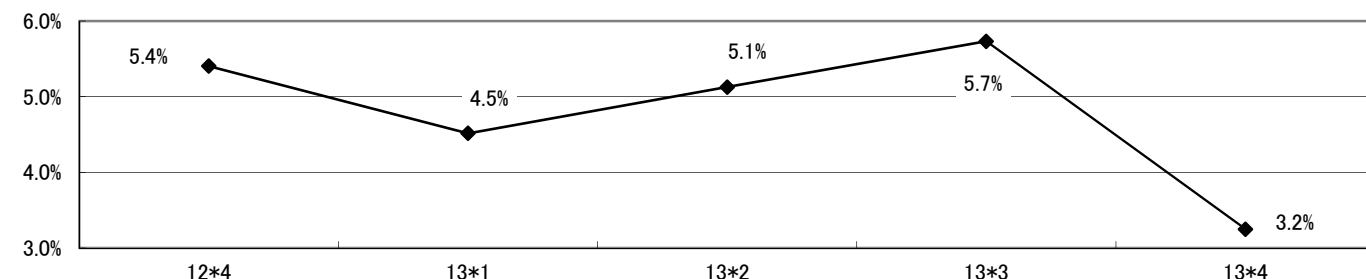
事業後継者	東京			大阪			名古屋			その他			合計		
	13*2	13*3	13*4	13*2	13*3	13*4	13*2	13*3	13*4	13*2	13*3	13*4	13*2	13*3	13*4
あり	5 10.4%	6 12.8%	8 17.0%	0 0.0%	2 3.9%	0 0.0%	0 0.0%	0 0.0%	1 2.7%	1 4.3%	1 4.5%	1 4.8%	6 3.8%	9 5.7%	10 6.5%
なし	43 89.6%	41 87.2%	39 83.0%	47 100.0%	49 96.1%	49 100.0%	38 100.0%	37 100.0%	36 97.3%	22 95.7%	21 95.5%	20 95.2%	150 96.2%	148 94.3%	144 93.5%
総計	48 100.0%	47 100.0%	47 100.0%	47 100.0%	51 100.0%	49 100.0%	38 100.0%	37 100.0%	37 100.0%	23 100.0%	22 100.0%	21 100.0%	156 100.0%	157 100.0%	154 100.0%

11. 事業後継者難

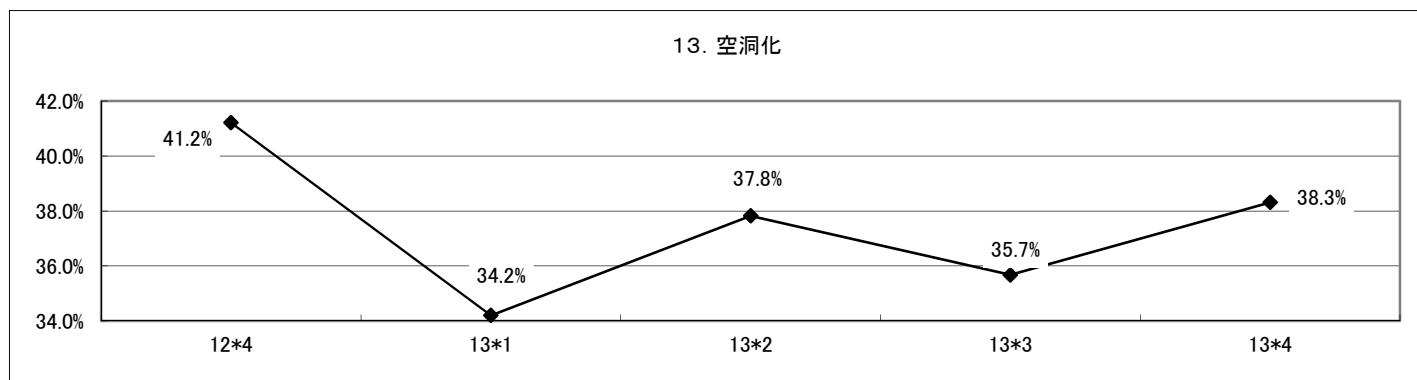


為替の変動	東京			大阪			名古屋			その他			合計		
	13*2	13*3	13*4	13*2	13*3	13*4	13*2	13*3	13*4	13*2	13*3	13*4	13*2	13*3	13*4
あり	2 4.2%	3 6.4%	1 2.1%	5 10.6%	3 5.9%	3 6.1%	1 2.6%	3 8.1%	1 2.7%	0 0.0%	0 0.0%	0 0.0%	8 5.1%	9 5.7%	5 3.2%
なし	46 95.8%	44 93.6%	46 97.9%	42 89.4%	48 94.1%	46 93.9%	37 97.4%	34 91.9%	36 97.3%	23 100.0%	22 100.0%	21 100.0%	148 94.9%	148 94.3%	149 96.8%
総計	48 100.0%	47 100.0%	47 100.0%	47 100.0%	51 100.0%	49 100.0%	38 100.0%	37 100.0%	37 100.0%	23 100.0%	22 100.0%	21 100.0%	156 100.0%	157 100.0%	154 100.0%

12. 為替の変動

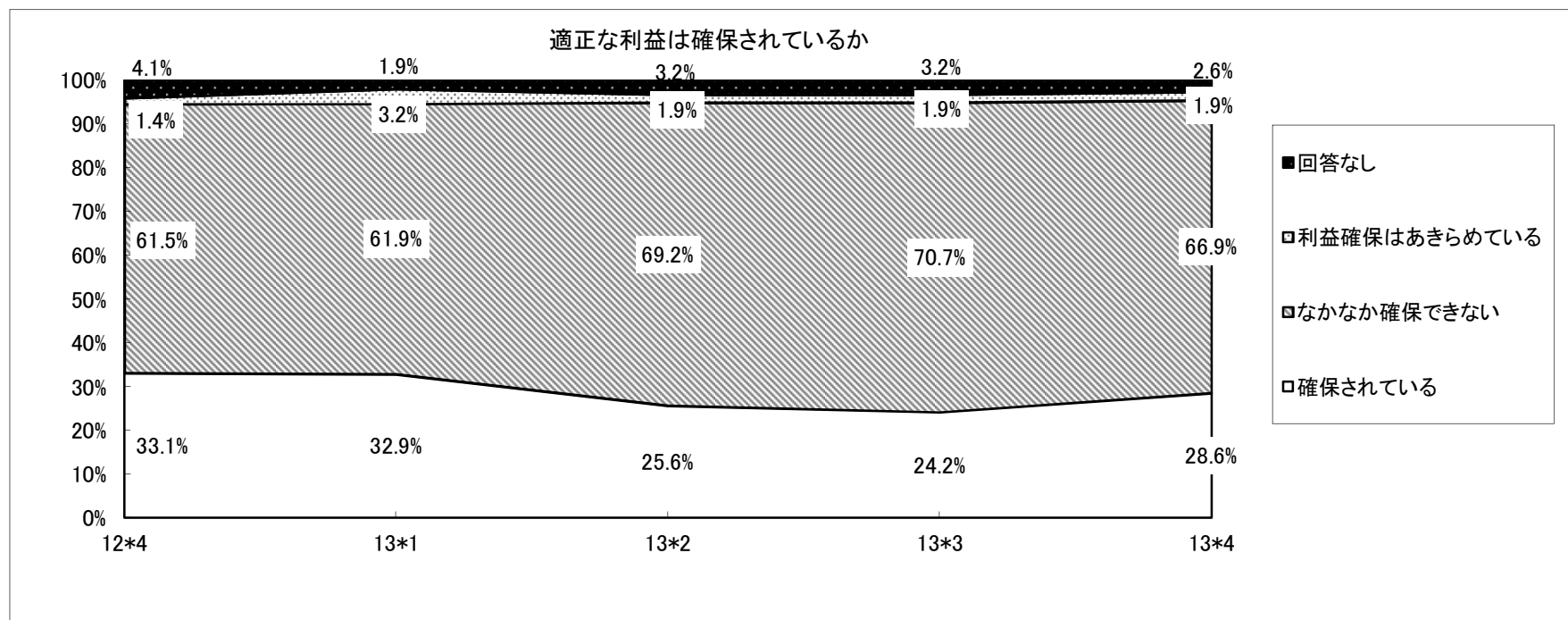


空洞化	東京			大阪			名古屋			その他			合計		
	13*2	13*3	13*4	13*2	13*3	13*4	13*2	13*3	13*4	13*2	13*3	13*4	13*2	13*3	13*4
あり	16 33.3%	20 42.6%	20 42.6%	23 48.9%	17 33.3%	20 40.8%	13 34.2%	13 35.1%	14 37.8%	7 30.4%	6 27.3%	5 23.8%	59 37.8%	56 35.7%	59 38.3%
なし	32 66.7%	27 57.4%	27 57.4%	24 51.1%	34 66.7%	29 59.2%	25 65.8%	24 64.9%	23 62.2%	16 69.6%	16 72.7%	16 76.2%	97 62.2%	101 64.3%	95 61.7%
総計	48 100.0%	47 100.0%	47 100.0%	47 100.0%	51 100.0%	49 100.0%	38 100.0%	37 100.0%	37 100.0%	23 100.0%	22 100.0%	21 100.0%	156 100.0%	157 100.0%	154 100.0%



問10. 適正な利益は確保されているか

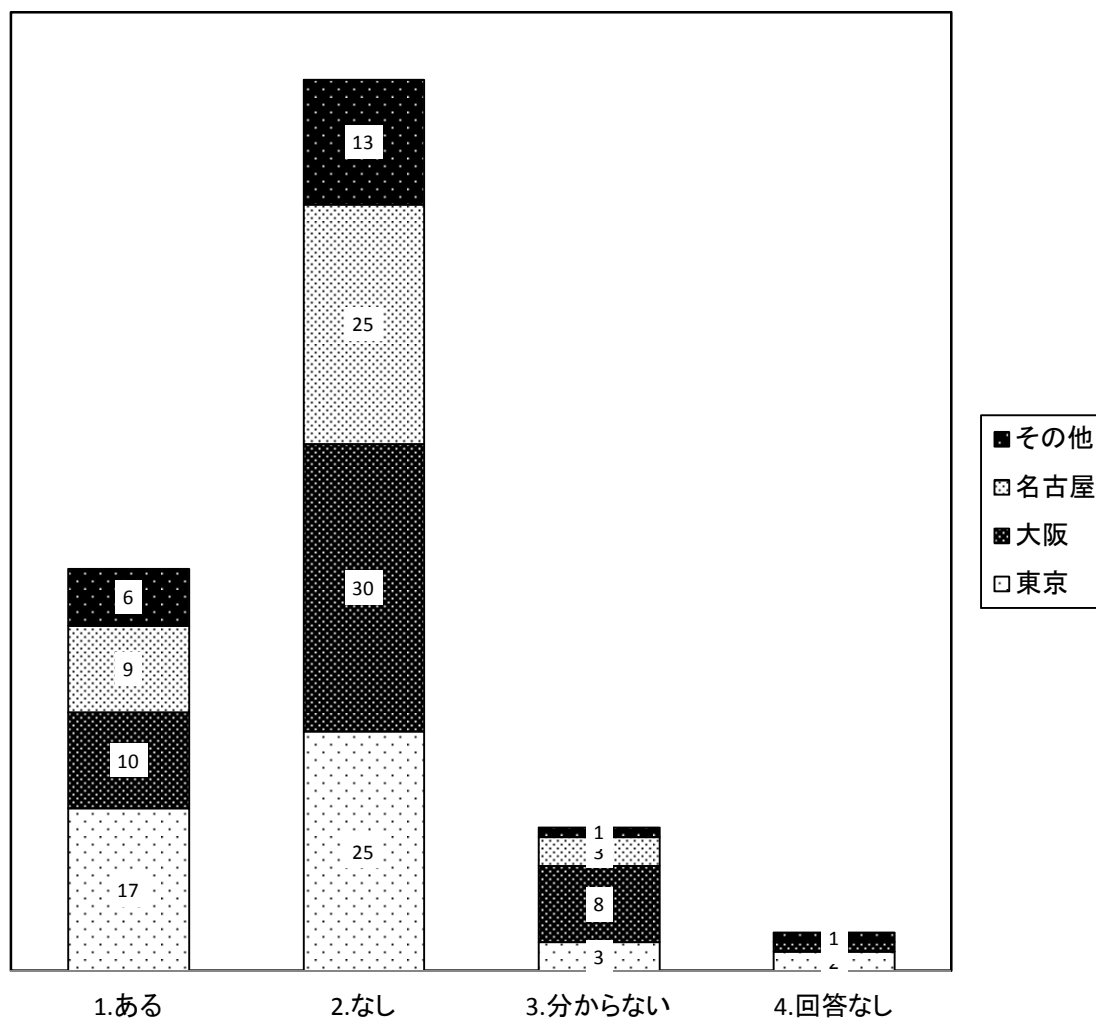
	東京			大阪			名古屋			その他			合計		
	13*2	13*3	13*4	13*2	13*3	13*4	13*2	13*3	13*4	13*2	13*3	13*4	13*2	13*3	13*4
確保されている	11 22.9%	12 25.5%	13 27.7%	13 27.7%	12 23.5%	16 32.7%	13 34.2%	10 27.0%	10 27.0%	3 13.0%	4 18.2%	5 23.8%	40 25.6%	38 24.2%	44 28.6%
なかなか確保できない	34 70.8%	32 68.1%	31 66.0%	33 70.2%	39 76.5%	32 65.3%	23 60.5%	25 67.6%	26 70.3%	18 78.3%	15 68.2%	14 66.7%	108 69.2%	111 70.7%	103 66.9%
確保はあきらめている	2 4.2%	1 2.1%	2 4.3%	0 0.0%	0 0.0%	0 0.0%	0 0.0%	0 0.0%	0 0.0%	1 4.3%	2 9.1%	1 4.8%	3 1.9%	3 1.9%	3 1.9%
回答なし	1 2.1%	2 4.3%	1 2.1%	1 2.1%	0 0.0%	1 2.0%	2 5.3%	2 5.4%	1 2.7%	1 4.3%	1 4.5%	1 4.8%	5 3.2%	5 3.2%	4 2.6%
総計	48 100.0%	47 100.0%	47 100.0%	47 100.0%	51 100.0%	49 100.0%	38 100.0%	37 100.0%	37 100.0%	23 100.0%	22 100.0%	21 100.0%	156 100.0%	157 100.0%	154 100.0%



問11. 輸送関係や物流関係で何かお困りのことがありますか

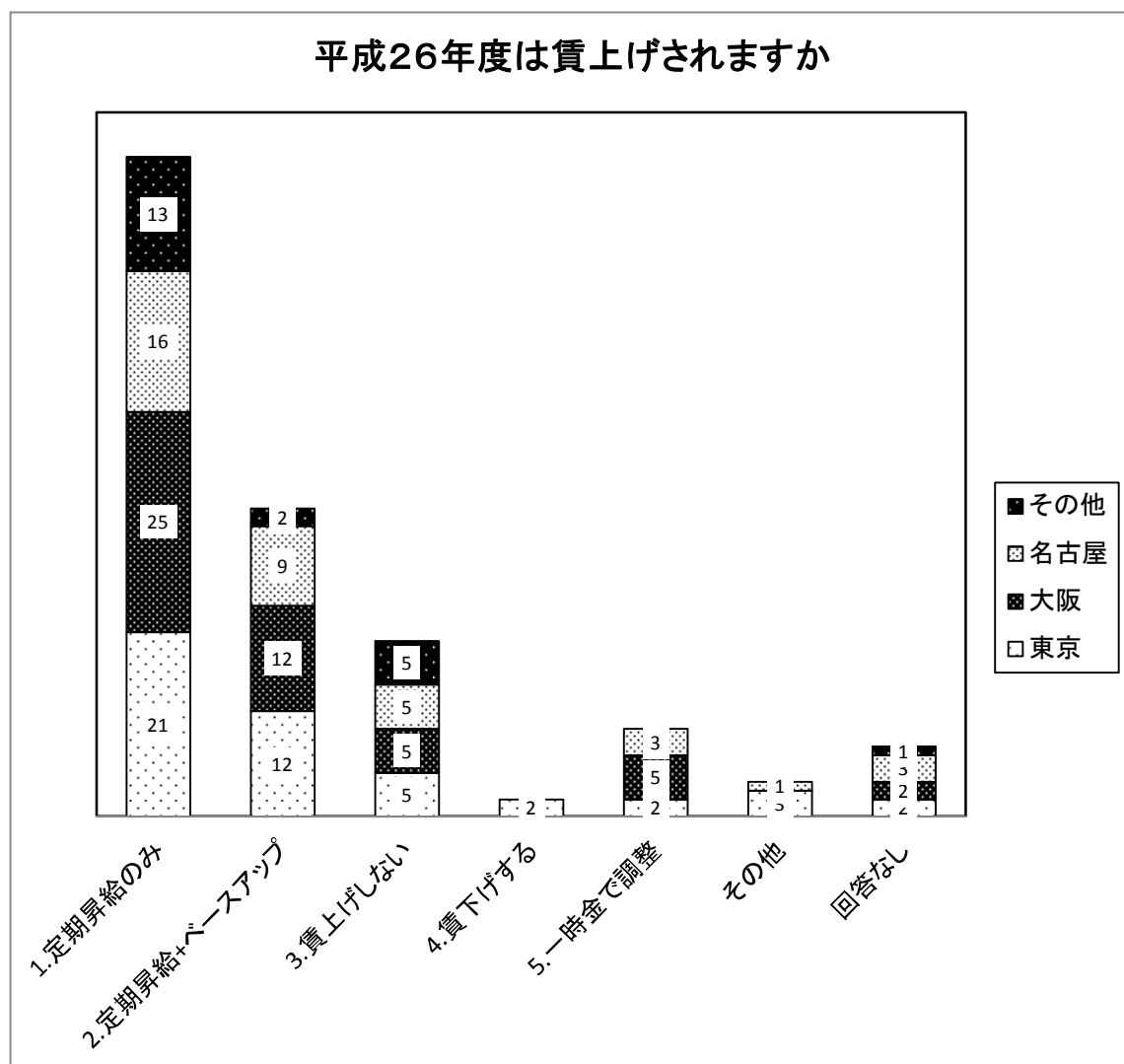
	東京 13*4	大阪 13*4	名古屋 13*4	その他 13*4	合計 13*4
1.ある	17 36.2%	10 20.4%	9 24.3%	6 28.6%	42 27.3%
2.なし	25 53.2%	30 61.2%	25 67.6%	13 61.9%	93 60.4%
3.分からない	3 6.4%	8 16.3%	3 8.1%	1 4.8%	15 9.7%
4.回答なし	2 4.3%	1 2.0%	0.0%	1 4.8%	4 2.6%
総計	47 100.0%	49 100.0%	37 100.0%	21 100.0%	154 100.0%

輸送関係や物流関係でお困りのこと



問12. 平成26年度は賃上げされますか

	東京 13*3	大阪 13*3	名古屋 13*3	その他 13*3	合計 13*3
1.定期昇給のみ	21 56.8%	25 56.8%	16 51.6%	13 81.3%	75 48.7%
2.定期昇給+ ベースアップ	12 32.4%	12 27.3%	9 29.0%	2 12.5%	35 22.7%
3.賃上げしない	5 13.5%	5 11.4%	5 16.1%	5 31.3%	20 13.0%
4.賃下げする	2 5.4%	0 0.0%	0 0.0%	0 0.0%	2 1.3%
5.一時金で調整	2 5.4%	5 11.4%	3 9.7%	0 0.0%	10 6.5%
6.その他	3 8.1%	0 0.0%	1 3.2%	0 0.0%	4 2.6%
7.回答なし	2 5.4%	2 4.5%	3 9.7%	1 6.3%	8 5.2%
総計	37 100.0%	44 100.0%	31 100.0%	16 100.0%	154 100.0%





問13. 平成26年度版の「新ものづくり助成金」を申請されましたか

	東京 13*3	大阪 13*3	名古屋 13*3	その他 13*3	合計 13*3
1.申請した	2 4.3%	2 4.1%	1 2.7%	1 4.8%	6 3.9%
2.申請予定	5 10.6%	6 12.2%	5 13.5%	0 0.0%	16 10.4%
3.申請しない	39 83.0%	38 77.6%	24 64.9%	18 85.7%	119 77.3%
5.その他	0 0.0%	2 4.1%	5 13.5%	0 0.0%	7 4.5%
6.回答なし	1 2.1%	1 2.0%	2 5.4%	2 9.5%	6 3.9%
総計	47 100.0%	49 100.0%	37 100.0%	21 100.0%	154 100.0%

- 「5.その他」の内容
- ・制度を知らなかった(2件)
  - ・今後検討(2件)
  - ・検討中(2件)

